



ลิขสิทธิ์มหาวิทยาลัยเชียงใหม่

Copyright© by Chiang Mai University

All rights reserved

แบบสอบถาม

ความเป็นไปได้ในการลงทุนธุรกิจจำหน่ายปลาตู้ ในเขตอำเภอเมือง จังหวัดเชียงใหม่

คำชี้แจง

แบบสอบถามนี้เป็นส่วนหนึ่งของการศึกษาค้นคว้าแบบอิสระ ตามหลักสูตร
ปริญญาโทบริหารธุรกิจ สาขาการบัญชี มหาวิทยาลัยเชียงใหม่ จึงใคร่ขอความกรุณา
จากท่านผู้สนใจเลี้ยงปลาตู้โปรดให้ข้อมูลในแบบสอบถามนี้ เพื่อนำไปใช้
ประโยชน์ทางการศึกษาเท่านั้น ขอขอบพระคุณทุกท่านมา ณ โอกาสนี้

กรุณาทำเครื่องหมาย ✓ ลงในช่อง () หน้าตัวเลือกที่ท่านต้องการเพียงข้อเดียว หรือเติมคำ
ตอบลงในช่องว่าง

ส่วนที่ 1 ข้อมูลทั่วไปเกี่ยวกับผู้ตอบแบบสอบถาม

1. เพศ

() ชาย () หญิง

2. อายุ

() ต่ำกว่า 21 ปี
() 21 – 30 ปี
() 31 – 40 ปี
() 41 – 50 ปี
() 51 ปี ขึ้นไป

3. สถานภาพ

() โสด
() สมรส
() หย่าร้าง

4. บุตร

() มี
() ไม่มี

5. การศึกษา

- () ประถมศึกษา หรือต่ำกว่า
 () มัธยมศึกษา หรือเทียบเท่า
 () ปริญญาตรี หรือเทียบเท่า
 () ปริญญาโท หรือสูงกว่า

6. อาชีพ

- () นักเรียน , นักศึกษา
 () ข้าราชการ , รัฐวิสาหกิจ
 () ลูกจ้างบริษัทเอกชน
 () ประกอบธุรกิจส่วนตัว
 () อื่น ๆ โปรดระบุ

7. รายได้ต่อเดือน

- () ต่ำกว่า 5,000 บาท
 () 5,001 - 10,000 บาท
 () 10,001 - 15,000 บาท
 () 15,001 - 20,000 บาท
 () 20,001 - 25,000 บาท
 () 25,000 ขึ้นไป

8. ที่อยู่ปัจจุบัน

- () บ้านของตัวเอง
 () บ้านบิดา - มารดา
 () บ้านญาติ - พี่น้อง
 () หอพัก - บ้านเช่า

ส่วนที่ 2 ข้อมูลการบริโภค

1. ปัจจุบันท่านเลี้ยงปลาตู้หรือไม่

- () เลี้ยง
() ไม่เลี้ยง

2. ท่านมีความสนใจที่จะเลี้ยงปลาตู้หรือไม่

- () สนใจ
() ไม่สนใจ

3. ท่านมีความสนใจเลี้ยงปลาตู้เนื่องจาก

- () เพื่อความสวยงาม
() เป็นสัตว์เลี้ยงแก้เหงา
() สมาชิกในบ้านมีความต้องการเลี้ยง
() อื่น ๆ โปรดระบุ.....

4. จำนวนปลาตู้ที่ท่านเลี้ยงในปัจจุบัน

- () 1 - 3 ตัว
() 4 - 5 ตัว
() 6 - 7 ตัว
() มากกว่า 7 ตัว

5. ปัจจุบันท่านเลี้ยงปลาตู้กี่ชนิด

- () ชนิดเดียว
() 2 ชนิด
() 3 ชนิด
() มากกว่า 3 ชนิด

6. ท่านเลี้ยงปลาตู้พันธุ์ไคบ่าง (ระบุน้ำได้มากกว่า 1 พันธุ์)

.....

.....

7. ราคาปลาตู้ต่อตัวที่ท่านซื้อ

- () 5 - 10 บาท
- () 11 - 50 บาท
- () 51 - 100 บาท
- () 100 บาท ขึ้นไป

8. จำนวนปลาตู้ที่ท่านซื้อในแต่ละครั้ง

- () 1 - 5 ตัว
- () 6 - 10 ตัว
- () 11 - 15 ตัว
- () มากกว่า 15 ตัว

9. ท่านซื้อปลาตู้กี่ครั้งต่อเดือน

- () 1 ครั้ง
- () 2 ครั้ง
- () 3 ครั้ง
- () มากกว่า 3 ครั้ง

10. ค่าใช้จ่ายในการซื้ออุปกรณ์ในแต่ละครั้ง

- () ต่ำกว่า 100 บาท
- () 101 - 500 บาท
- () 501 - 1,000 บาท
- () ตั้งแต่ 1,000 บาทขึ้นไป

11. ค่าใช้จ่ายเริ่มแรกในการเลี้ยงปลา (ค่าตู้ปลา ค่าอุปกรณ์ เป็นต้น)

- () 300 - 1,000 บาท
 () 1,001 - 10,000 บาท
 () 10,001 - 30,000 บาท
 () มากกว่า 30,000 บาท

12. ค่าใช้จ่ายในการเลี้ยงปลาต่อเดือน(ค่าอาหาร ค่าทำความสะอาดตู้ ค่าพรรณไม้น้ำ ค่าอุปกรณ์)

- () ต่ำกว่า 500 บาท
 () 500 - 1,000 บาท
 () 1,001 - 2,000 บาท
 () 2,000 บาทขึ้นไป

13. ท่านเลี้ยงปลาตู้ด้วยอาหารชนิดใด

- () อาหารสำเร็จรูป
 () อาหารธรรมชาติ(อาหารที่มีชีวิต เช่น ไรแดง หนอน เป็นต้น)
 () ผักสด (ถั่วงอก ผักกาดขาว ผักบุ้ง แหน เป็นต้น)
 () อื่น ๆ โปรดระบุ

14. ท่านพิจารณาจากปัจจัยใดบ้าง ในการเลือกซื้อลูกปลา

- () ราคา
 () ชื่อเสียงของร้านที่จำหน่าย
 () ลักษณะตามสายพันธุ์
 () อื่น ๆ โปรดระบุ

15. ลักษณะของร้านจำหน่ายปลาคู ที่ท่านคิดว่าน่าสนใจ

- () มีลูกปลาครบทุกสายพันธุ์
 () มีอุปกรณ์การเลี้ยงขาย
 () สามารถให้คำแนะนำในการเลี้ยงปลา
 () จำหน่ายในราคาถูก
 () อื่น ๆ โปรดระบุ

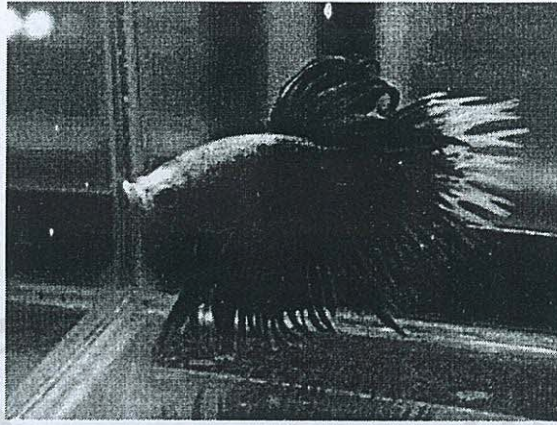
16. ท่านซื้อลูกปลาจากแหล่งใด

- () ตลาดซื้อขายสัตว์เลี้ยง
- () ร้านจำหน่ายปลาตู้ตามห้างสรรพสินค้า
- () ฟาร์มเลี้ยงปลา
- () อื่น ๆ โปรดระบุ.....

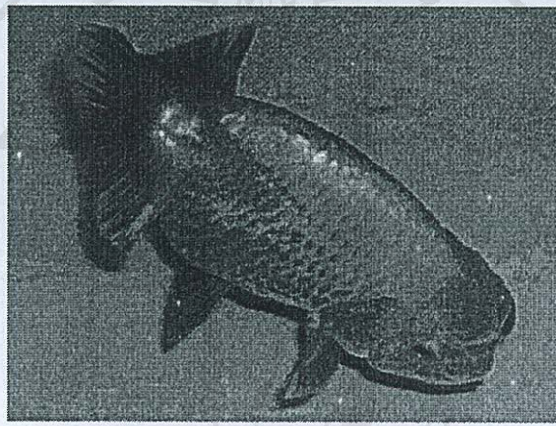
ขอขอบคุณที่ให้ความร่วมมือในการตอบแบบสอบถาม



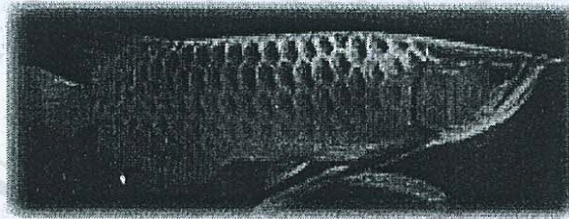
ลิขสิทธิ์มหาวิทยาลัยเชียงใหม่
 Copyright© by Chiang Mai University
 All rights reserved



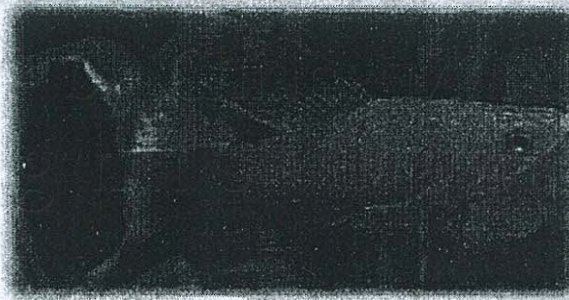
ปลากัด



ปลาทอง



ปลาอะโรราน่า



ปลาสด

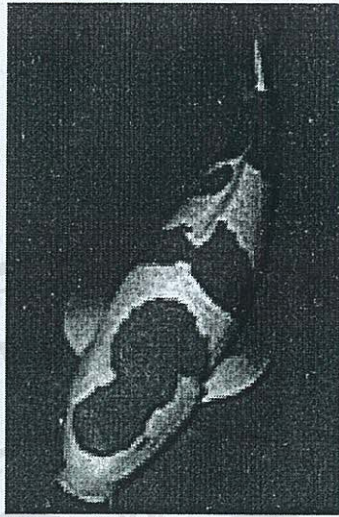
ลิขสิทธิ์มหาวิทยาลัยเชียงใหม่

Copyright ©

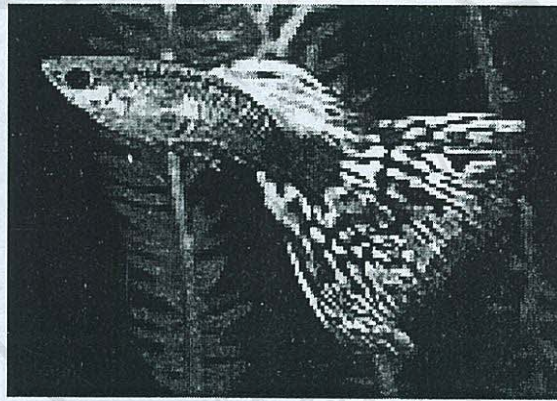
All rights reserved

University

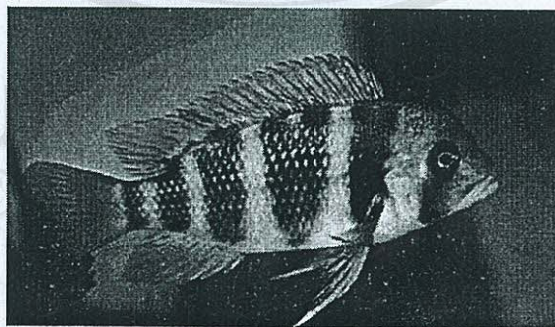
reserved



ปลาคาร์พ



ปลาหางนกยูง



ปลาหมอสี

ลิขสิทธิ์

Copyright ©

All rights reserved

เชียงใหม่

University

erved

Period	1%	2%	3%	4%	5%	6%	7%	8%	9%	10%	11%	12%	13%	14%	15%	16%	17%	18%	19%	20%
1	0.9901	0.9804	0.9709	0.9615	0.9524	0.9434	0.9346	0.9259	0.9174	0.9091	0.9009	0.8929	0.8850	0.8772	0.8696	0.8621	0.8547	0.8475	0.8403	0.8333
2	0.9803	0.9612	0.9426	0.9246	0.9070	0.8900	0.8734	0.8573	0.8417	0.8264	0.8116	0.7973	0.7831	0.7695	0.7561	0.7432	0.7305	0.7182	0.7062	0.6944
3	0.9706	0.9423	0.9151	0.8890	0.8638	0.8396	0.8163	0.7938	0.7722	0.7513	0.7312	0.7118	0.6931	0.6750	0.6575	0.6407	0.6244	0.6086	0.5934	0.5787
4	0.9610	0.9238	0.8885	0.8548	0.8227	0.7921	0.7629	0.7350	0.7084	0.6830	0.6587	0.6355	0.6133	0.5921	0.5718	0.5523	0.5337	0.5158	0.4987	0.4823
5	0.9515	0.9057	0.8626	0.8219	0.7835	0.7473	0.7130	0.6806	0.6499	0.6209	0.5935	0.5674	0.5428	0.5194	0.4972	0.4761	0.4561	0.4371	0.4190	0.4019
6	0.9420	0.8880	0.8375	0.7903	0.7462	0.7050	0.6663	0.6302	0.5963	0.5645	0.5346	0.5066	0.4803	0.4556	0.4323	0.4104	0.3898	0.3704	0.3521	0.3349
7	0.9327	0.8706	0.8131	0.7599	0.7107	0.6651	0.6227	0.5835	0.5470	0.5132	0.4817	0.4523	0.4251	0.3996	0.3759	0.3638	0.3332	0.3139	0.2959	0.2791
8	0.9235	0.8535	0.7894	0.7307	0.6768	0.6274	0.5820	0.5403	0.5019	0.4665	0.4339	0.4039	0.3762	0.3506	0.3269	0.3050	0.2848	0.2660	0.2487	0.2326
9	0.9143	0.8368	0.7664	0.7026	0.6446	0.5919	0.5439	0.5002	0.4604	0.4241	0.3909	0.3606	0.3329	0.3075	0.2843	0.2630	0.2434	0.2255	0.2090	0.1938
10	0.9053	0.8203	0.7441	0.6756	0.6139	0.5584	0.5083	0.4632	0.4224	0.3855	0.3522	0.3220	0.2946	0.2697	0.2472	0.2267	0.2080	0.1911	0.1756	0.1615
Period	21%	22%	23%	24%	25%	26%	27%	28%	29%	30%	31%	32%	33%	34%	35%	36%	37%	38%	39%	40%
1	0.8264	0.8197	0.8130	0.8065	0.8000	0.7937	0.7874	0.7813	0.7752	0.7692	0.7634	0.7576	0.7519	0.7463	0.7407	0.7353	0.7299	0.7246	0.7194	0.7143
2	0.6830	0.6719	0.6610	0.6504	0.6400	0.6299	0.6200	0.6104	0.6009	0.5917	0.5827	0.5739	0.5653	0.5569	0.5487	0.5407	0.5328	0.5251	0.5176	0.5102
3	0.5645	0.5507	0.5374	0.5245	0.5120	0.4999	0.4882	0.4768	0.4658	0.4552	0.4448	0.4348	0.4251	0.4156	0.4064	0.3975	0.3889	0.3805	0.3724	0.3644
4	0.4665	0.4514	0.4369	0.4230	0.4096	0.3968	0.3844	0.3725	0.3611	0.3501	0.3396	0.3294	0.3196	0.3102	0.3011	0.2923	0.2839	0.2757	0.2679	0.2603
5	0.3855	0.3700	0.3552	0.3411	0.3277	0.3149	0.3037	0.2921	0.2799	0.2693	0.2592	0.2495	0.2403	0.2315	0.2230	0.2149	0.2072	0.1998	0.1927	0.1859
6	0.3186	0.3033	0.2888	0.2751	0.2621	0.2499	0.2383	0.2274	0.2170	0.2072	0.1979	0.1890	0.1807	0.1727	0.1652	0.1580	0.1512	0.1448	0.1386	0.1328
7	0.2633	0.2486	0.2348	0.2218	0.2097	0.1983	0.1877	0.1776	0.1682	0.1594	0.1510	0.1432	0.1358	0.1289	0.1224	0.1162	0.1104	0.1049	0.0997	0.0949
8	0.2176	0.2038	0.1909	0.1789	0.1678	0.1574	0.1478	0.1388	0.1304	0.1226	0.1153	0.1085	0.1021	0.0962	0.0906	0.0854	0.0806	0.0760	0.0718	0.0678
9	0.1799	0.1670	0.1552	0.1443	0.1342	0.1249	0.1164	0.1084	0.1011	0.0943	0.0880	0.0822	0.0768	0.0718	0.0671	0.0628	0.0588	0.0551	0.0516	0.0484
10	0.1486	0.1369	0.1262	0.1164	0.1074	0.0992	0.0916	0.0847	0.0784	0.0725	0.0672	0.0623	0.0577	0.0536	0.0497	0.0462	0.0429	0.0399	0.0371	0.0346

Period	41%	42%	43%	44%	45%	46%	47%	48%	49%	50%	51%	52%	53%	54%	55%	56%	57%	58%	59%	60%	
1	0.7092	0.7042	0.6993	0.6944	0.6897	0.6897	0.6897	0.6803	0.6757	0.6711	0.6667	0.6623	0.6579	0.6536	0.6494	0.6452	0.6410	0.6369	0.6329	0.6289	0.6250
2	0.5030	0.4959	0.4890	0.4823	0.4756	0.4691	0.4691	0.4828	0.4565	0.4504	0.4444	0.4386	0.4328	0.4272	0.4217	0.4162	0.4109	0.4057	0.4006	0.3956	0.3906
3	0.3567	0.3492	0.3420	0.3349	0.3280	0.3213	0.3148	0.3085	0.3023	0.2963	0.2904	0.2848	0.2792	0.2738	0.2685	0.2634	0.2584	0.2535	0.2488	0.2441	0.2441
4	0.2530	0.2459	0.2391	0.2326	0.2262	0.2201	0.2142	0.2084	0.2029	0.1975	0.1924	0.1873	0.1825	0.1778	0.1732	0.1689	0.1646	0.1605	0.1565	0.1562	0.1562
5	0.1794	0.1732	0.1672	0.1615	0.1650	0.1507	0.1457	0.1408	0.1362	0.1317	0.1274	0.1232	0.1193	0.1155	0.1118	0.1082	0.1048	0.1016	0.0984	0.0954	0.0954
6	0.1273	0.1220	0.1169	0.1122	0.1076	0.1032	0.0991	0.0952	0.0914	0.0878	0.0844	0.0811	0.0780	0.0750	0.0721	0.0694	0.0668	0.0643	0.0619	0.0596	0.0596
7	0.0903	0.0859	0.0818	0.0779	0.0742	0.0707	0.0674	0.0643	0.0613	0.0585	0.0559	0.0533	0.0510	0.0487	0.0465	0.0445	0.0425	0.0407	0.0389	0.0373	0.0373
5	0.0640	0.0605	0.0572	0.0541	0.0512	0.0484	0.0459	0.0434	0.0412	0.0390	0.0370	0.0351	0.0333	0.0316	0.0300	0.0285	0.0271	0.0257	0.0245	0.0233	0.0233
9	0.0454	0.0426	0.0400	0.0376	0.0353	0.0332	0.0312	0.0294	0.0276	0.0260	0.0245	0.0231	0.0221	0.0205	0.0194	0.0183	0.0173	0.0163	0.0154	0.0146	0.0146
10	0.0322	0.0286	0.0280	0.0261	0.0243	0.0227	0.0212	0.0198	0.0185	0.0173	0.0162	0.0152	0.0142	0.0133	0.0125	0.0117	0.0110	0.0030	0.0097	0.0091	0.0091
Period	61%	62%	63%	64%	65%	66%	67%	68%	69%	70%	71%	72%	73%	74%	75%	76%	77%	78%	79%	80%	
1	0.6211	0.6173	0.6135	0.6098	0.6061	0.6024	0.5988	0.5952	0.5917	0.5882	0.5848	0.5814	0.5780	0.5747	0.5714	0.5682	0.5650	0.5618	0.5597	0.5556	0.5556
2	0.3858	0.3810	0.3764	0.3718	0.3673	0.3629	0.3586	0.3543	0.3501	0.3406	0.3420	0.3380	0.3340	0.3303	0.3265	0.3228	0.3192	0.3156	0.3121	0.3086	0.3086
3	0.2396	0.2352	0.2309	0.2267	0.2226	0.2186	0.2147	0.2109	0.2072	0.2035	0.2000	0.1965	0.1931	0.1898	0.2866	0.1843	0.1803	0.1773	0.1744	0.1715	0.1715
4	0.1488	0.1452	0.1417	0.1382	0.1349	0.1317	0.1286	0.1255	0.1226	0.1197	0.1170	0.1143	0.1116	0.1091	0.1066	0.0420	0.1019	0.0996	0.0974	0.0953	0.0953
5	0.0924	0.0892	0.0869	0.0843	0.0818	0.0793	0.0770	0.0747	0.0725	0.0704	0.0684	0.0664	0.0645	0.0627	0.0609	0.1592	0.0576	0.0560	0.0544	0.0529	0.0529
6	0.0574	0.0553	0.0533	0.0514	0.0496	0.0478	0.0461	0.0445	0.0429	0.0414	0.0400	0.0386	0.0373	0.0360	0.0348	0.0334	0.0325	0.0314	0.0301	0.0294	0.0294
7	0.0357	0.0320	0.0327	0.0313	0.0300	0.0288	0.0276	0.0265	0.0254	0.0244	0.0234	0.0225	0.0216	0.0207	0.0199	0.0191	0.0184	0.0177	0.0170	0.1630	0.1630
8	0.0222	0.0211	0.0201	0.0191	0.0182	0.0173	0.0165	0.0158	0.0150	0.0143	0.0137	0.0131	0.0125	0.0119	0.0114	0.0109	0.0104	0.0099	0.0095	0.0091	0.0091
9	0.0138	0.0130	0.0123	0.0117	0.0110	0.0104	0.0099	0.0094	0.0089	0.0084	0.0080	0.0076	0.0072	0.0068	0.0065	0.0062	0.0059	0.0056	0.0053	0.0050	0.0050
10	0.0085	0.0080	0.0076	0.0071	0.0067	0.0063	0.0059	0.0056	0.0053	0.0050	0.0047	0.0044	0.0042	0.0039	0.0037	0.0035	0.0033	0.0031	0.0030	0.0028	0.0028

ประวัติผู้เขียน

ชื่อ – สกุล

นางสาว จารุวรรณ สมทราย

วัน เดือน ปี เกิด

7 มีนาคม 2515

ประวัติการศึกษา

สำเร็จการศึกษาชั้นประถมศึกษาปีที่ 6 โรงเรียนไทยรัฐวิทยา 48 ปีการศึกษา 2527

สำเร็จการศึกษาชั้นมัธยมศึกษาปีที่ 3 โรงเรียนธรรมาภิบาลบ้านโฮ่ง จังหวัดลำพูน ปีการศึกษา 2530

สำเร็จการศึกษาชั้นมัธยมศึกษาปีที่ 6 โรงเรียนจักรคำคณาทร จังหวัดลำพูน ปีการศึกษา 2533

สำเร็จการศึกษาระดับปริญญาตรี บัญชีบัณฑิต คณะบัญชี การเงินและการธนาคาร มหาวิทยาลัยพายัพ ปีการศึกษา 2537

ประสบการณ์ในการทำงาน

ปี 2537- ปี 2533 ทำงานตำแหน่งพนักงานบัญชี ประจำสายการบินโอเรียน เอ็กซ์เพรส

ปี 2538- ปี 2543 ทำงานตำแหน่งพนักงานชก 1 ธนาคารไทยพาณิชย์ จำกัด (มหาชน) สาขาท่าแพ เชียงใหม่

ปี 2546 ทำงานตำแหน่งผู้จัดการฝ่ายขาย บริษัท เชียงใหม่รุ่งเรืองเฟอร์นิเจอร์ กรุป จำกัด

ปัจจุบัน ทำงานในตำแหน่งสมุหบัญชี โรงแรมเชอราตัน เชียงใหม่