



ภาคผนวก ก

ลิขสิทธิ์มหาวิทยาลัยเชียงใหม่

Copyright© by Chiang Mai University

All rights reserved

สถานที่เก็บข้อมูล..... แบบสอบถามเพื่อการวิจัย ..... เลขที่.....

เรื่อง **ปัจจัยที่มีผลต่อการตัดสินใจซื้ออาหารทะเลแปรรูปของนักท่องเที่ยวในจังหวัดสมุทรสาคร**  
**คำชี้แจง** แบบสอบถามชุดนี้เป็นการหาข้อมูลเพื่อการวิจัย ซึ่งเป็นส่วนหนึ่งของการศึกษาหลักสูตร  
 ปริญญาโท สำหรับผู้บริหาร (Ex-MBA) มหาวิทยาลัยเชียงใหม่ คำตอบของท่านจะไม่มีข้อใดถูก  
 หรือผิด หรือกระทบต่อตัวท่านแต่อย่างใด นอกเสียจากจะเป็นการให้คุณค่าสำหรับงานวิจัยและเป็น  
 ประโยชน์ต่อส่วนรวมโดยตรง ดังนั้นจึงขอความกรุณาท่าน โปรดช่วยตอบแบบสอบถามตามแนว  
 คิดของท่านอย่างเป็นอิสระ

แบบสอบถามนี้ แบ่งออกเป็น 3 ส่วน คือ

ส่วนที่ 1 ข้อมูลทั่วไปของผู้ตอบแบบสอบถาม

ส่วนที่ 2 ปัจจัยส่วนประสมการตลาด ที่มีผลต่อการตัดสินใจซื้ออาหารทะเลแปรรูป

ส่วนที่ 3 ปัญหา อุปสรรค และข้อเสนอแนะในการซื้ออาหารทะเลแปรรูป

**ส่วนที่ 1 ข้อมูลทั่วไปของผู้ตอบแบบสอบถาม**

**คำชี้แจง** โปรดเขียนเครื่องหมาย / ลงในช่อง [ ] หน้าข้อความเกี่ยวกับตัวท่านตามความเป็นจริง

1. เพศ

[ ] 1. ชาย [ ] 2. หญิง

2. สถานภาพการสมรส

[ ] 1. โสด [ ] 2. สมรสแล้ว [ ] 3. แยกกันอยู่

[ ] 4. หย่าร้าง [ ] 5. หม้าย

3. อายุ

[ ] 1. ไม่เกิน 20 ปี [ ] 2. 21 – 30 ปี [ ] 3. 31 – 40 ปี

[ ] 4. 41- 50 ปี [ ] 5. สูงกว่า 50 ปี

4. ระดับการศึกษา

[ ] 1. มัธยมศึกษาตอนต้นหรือต่ำกว่า [ ] 2. มัธยมศึกษาตอนปลาย หรือ ปวช.

[ ] 3. อนุปริญญา หรือ ปวส. [ ] 4. ปริญญาตรี [ ] 5. สูงกว่าปริญญาตรี

5. อาชีพปัจจุบัน

[ ] 1. นักเรียน นักศึกษา [ ] 2. รับราชการ [ ] 3. พนักงานรัฐวิสาหกิจ

[ ] 4. พนักงานเอกชน [ ] 5. ธุรกิจส่วนตัว [ ] 6. แม่บ้าน พ่อบ้าน

[ ] 7. อื่นๆ (โปรดระบุ).....

6. รายได้เฉลี่ยต่อเดือนโดยประมาณ
- [ ] 1. ไม่เกิน 5,000 บาท [ ] 2. 5,001-10,000 บาท [ ] 3. 10,001-15,000 บาท  
 [ ] 4. 15,001-20,000 บาท [ ] 5. 20,001-25,000 บาท [ ] 6. สูงกว่า 25,000 บาท
7. ภูมิลำเนาปัจจุบัน
- [ ] 1. กรุงเทพมหานครและปริมณฑล [ ] 2. จังหวัดอื่นในภาคกลาง  
 [ ] 3. จังหวัดในภาคเหนือ [ ] 4. จังหวัดในภาคตะวันออกเฉียงเหนือ  
 [ ] 5. จังหวัดในภาคตะวันออก [ ] 6. จังหวัดในภาคใต้
8. ประเภทอาหารทะเลแปรรูปที่ท่านเคยซื้อ ท่านซื้ออะไรบ่อยที่สุด (ตอบเพียงข้อเดียว)
- [ ] 1. อาหารทะเลตากแห้ง [ ] 2. กะปิ น้ำปลา [ ] 3. อาหารทะเลกระป๋อง  
 [ ] 4. ลูกชิ้นปลา บูอัด (แช่เย็น) [ ] 5. ทอดมันปลา ห่อหมก (อุ่นร้อน)  
 [ ] 6. อื่นๆ(โปรดระบุ).....
9. ความถี่ในการซื้ออาหารทะเลแปรรูปของท่าน เฉลี่ยต่อเดือนโดยประมาณ
- [ ] 1. ไม่เกิน 1 ครั้ง [ ] 2. 2 ครั้ง [ ] 3. 3 ครั้ง  
 [ ] 4. 4 ครั้ง [ ] 5. 5 ครั้ง [ ] 6. มากกว่า 5 ครั้ง
10. มูลค่าการซื้ออาหารทะเลแปรรูปของท่าน เฉลี่ยครั้งละประมาณ
- [ ] 1. ไม่เกิน 100 บาท [ ] 2. 101 – 200 บาท [ ] 3. 201 – 300 บาท  
 [ ] 4. 301 – 400 บาท [ ] 5. 401 – 500 บาท [ ] 6. มากกว่า 500 บาท
11. กรณีที่ท่านเป็นผู้ซื้ออาหารทะเลแปรรูปด้วยตนเอง ท่านซื้อจากแหล่งใดบ่อยที่สุด (ตอบเพียงข้อเดียว)
- [ ] 1. ในตลาดสด [ ] 2. ร้านในตัวเมือง [ ] 3. ร้านริมทางหลวง  
 [ ] 4. ร้านในแหล่งท่องเที่ยว [ ] 5. ร้านในงานแสดงสินค้า [ ] 6. ในซูเปอร์มาร์เก็ต  
 [ ] 7. อื่นๆ(โปรดระบุ).....
12. การซื้ออาหารทะเลแปรรูปของท่านครั้งนี้ ท่านซื้อไปเพื่อจุดมุ่งหมายใดมากที่สุด (ตอบเพียงข้อเดียว)
- [ ] 1. บริโภคเอง [ ] 2. ผู้อื่นฝากซื้อ [ ] 3. ซื้อฝากผู้อื่น (ให้ฟรี)  
 [ ] 4. นำไปจำหน่ายต่อ [ ] 5. นำไปใช้เป็นวัตถุดิบของร้านอาหาร  
 [ ] 6. อื่นๆ(โปรดระบุ).....

ส่วนที่ 2 ปัจจัยส่วนประสมการตลาด ที่มีผลต่อการตัดสินใจซื้ออาหารทะเลแปรรูป

คำชี้แจง โปรดอ่านข้อความในแต่ละข้อแล้วทำเครื่องหมาย / ลงในช่องที่ตรงกับความคิดเห็นของท่าน

ข้อที่	ปัจจัยส่วนประสมการตลาด	สำคัญมากที่สุด	สำคัญมาก	สำคัญน้อย	สำคัญน้อยที่สุด	ไม่สำคัญ
1.	<b>ปัจจัยด้านผลิตภัณฑ์ (Product)</b>					
1.1	รสชาติความอร่อย					
1.2	ความสดใหม่					
1.3	ความสะอาด					
1.4	คุณค่าทางโภชนาการ					
1.5	ชื่อเสียงของตราสินค้าหรือยี่ห้อ					
1.6	มีเลขทะเบียนอาหารและยา (อ.ย.)					
1.7	การบรรจุหีบห่อมั่นคง					
1.8	ตัวสินค้ามีความแปลกใหม่					
1.9	ปลอดภัยสารพิษ					
1.10	บอกวันหมดอายุ					
1.11	น้ำหนักชั่งได้ตรงตามที่ตกลงซื้อ					
1.12	ระบุส่วนผสมของวัตถุดิบ					
1.13	มีเครื่องหมายฮาลาล(อาหารอิสลาม)					
1.14	อื่นๆ (โปรดระบุ).....					
2.	<b>ปัจจัยด้านราคา (Price)</b>					
2.1	มีการติดป้ายบอกราคาที่ตัวสินค้า					
2.2	สามารถต่อรองราคาได้					
2.3	มีส่วนลดเมื่อชำระด้วยเงินสด					
2.4	ใช้บัตรเครดิตไม่เรียกค่าธรรมเนียมเพิ่ม					
2.5	ราคาเหมาะสมกับปริมาณ					
2.6	อื่นๆ (โปรดระบุ).....					
3.	<b>ปัจจัยด้านสถานที่จัดจำหน่าย (Place)</b>					
3.1	ทำเลที่ตั้งของร้าน					

ข้อที่	ปัจจัยส่วนประสมการตลาด	สำคัญ มากที่สุด	สำคัญ มาก	สำคัญ น้อย	สำคัญ น้อยที่สุด	ไม่ สำคัญ
3.2	บรรยากาศ ความสว่างของร้าน					
3.3	การจัดร้าน การตกแต่งร้าน					
3.4	สถานที่จอดรถ					
3.5	มีตะกร้าและรถเข็นของไว้บริการ					
3.6	ลูกค้าเลือกหยิบสินค้าได้เอง					
3.7	มีห้องสุขาที่สะอาดและพอเพียง					
3.8	มีโต๊ะเก้าอี้ให้ลูกค้านั่งรับประทานอาหาร					
3.9	อยู่ในห้องปรับอากาศ					
3.10	การคมนาคมสะดวก เข้าออกได้ปลอดภัย					
3.11	เปิดขายตลอด 24 ชั่วโมง					
3.12	อื่นๆ (โปรดระบุ).....					
<b>4.</b>	<b>ปัจจัยด้านส่งเสริมการตลาด (Promotion)</b>					
4.1	มีสินค้าให้ทดลองชิมฟรี					
4.2	มีการใช้คะแนนสะสมแลกสินค้า					
4.3	มีการแจกสินค้าตัวอย่าง					
4.4	มีการแถมสินค้าอื่นที่ลูกค้าไม่ได้ซื้อ					
4.5	มีการสาธิตวิธีปรุงอาหารทะเล					
4.6	มีพนักงานคอยให้ความรู้ในการเลือกสินค้า					
4.7	มีศูนย์รับเรื่องราวร้องทุกข์					
4.8	มีการด้วยป้ายขนาดโฆษณาใหญ่ก่อนถึงร้าน					
4.9	มีเอกสารแนะนำสินค้า					
4.10	อื่นๆ (โปรดระบุ).....					

ส่วนที่ 3 ปัญหา และอุปสรรค และข้อเสนอแนะในการซื้ออาหารทะเลแปรรูป

คำชี้แจง โปรดอ่านข้อความในแต่ละข้อแล้วทำเครื่องหมาย / ลงในช่องที่ตรงกับความคิดเห็นของท่าน

ข้อที่	ปัญหาในการซื้ออาหารทะเลแปรรูป	มีปัญหามากที่สุด	มีปัญหา มาก	มีปัญหา น้อย	มีปัญหา น้อยที่สุด	ไม่มี ปัญหา
1.	<b>ปัญหาด้านผลิตภัณฑ์ (Product)</b>					
1.1	รสชาติของอาหารไม่อร่อยอย่างที่ผู้ขายให้ทดลองชิมก่อนตัดสินใจซื้อ					
1.2	สินค้าไม่บอกแหล่งผลิต ไม่มีเลขทะเบียนอาหารและยา ไม่ระบุวันหมดอายุ					
1.3	สินค้าบรรจุขวดจำนวน ขาดน้ำหนัก					
1.4	สินค้าค้อยคุณภาพ น่าเสียก่อนกำหนด					
1.5	คุณภาพของสินค้าไม่คงที่ ไม่รักษามาตรฐาน					
1.6	สินค้าขาดตลาดในบางฤดูกาล หรือบางเทศกาล					
1.7	อื่นๆ (โปรดระบุ)..... .....					
2.	<b>ปัญหาด้านราคา (Price)</b>					
2.1	สินค้าตั้งราคาสูงกว่าความเป็นจริงมาก					
2.2	ผู้ขายไม่ติดป้ายราคาไว้ที่ตัวสินค้า					
2.3	ผู้ขายติดป้ายราคาโดยมีเจตนาลวง เช่น ราคาคือหน่วยละ ½ ก.ก.(ตัวเลข ½ ตัวเล็กมาก) มิใช่ 1 ก.ก.					
2.4	อื่นๆ (โปรดระบุ).....					

ข้อ ที่	ปัญหาในการซื้ออาหารทะเลแปรรูป	มีปัญหา มากที่สุด	มีปัญหา มาก	มีปัญหา น้อย	มีปัญหา น้อยที่สุด	ไม่มี ปัญหา
3.	<b>ปัญหาด้านการจัดจำหน่าย (Place)</b>					
3.1	ผู้ซื้อไม่ทราบแหล่งจำหน่ายสินค้าที่ต้องการ					
3.2	ไม่มีที่จอดรถ					
3.3	ร้านค้าตั้งอยู่ในย่านที่มีการจราจรคับคั่ง มี ปัญหาจอดรถ รถถูกเฉี่ยวชนได้ง่าย					
3.4	ไม่มีห้องสุขาไว้บริการลูกค้า					
3.5	ร้านค้าตั้งอยู่ริมทางหลวงที่มีช่องทางคู่ขนาน ขาเข้าเมือง แต่ไม่มีช่องทางให้ออกก่อนถึง ร้าน					
3.6	สินค้าที่เป็นอาหารสดไม่เก็บรักษาไว้ในตู้ แช่ หรือ ไม่กลบด้วยน้ำแข็งเพื่อรักษาความ สด					
3.7	ลูกค้าต้องเดินหิวของไกลกว่าจะถึงที่จอดรถ ไม่มีรถเข็นไว้บริการ					
3.8	ร้านไม่เปิดขายในเวลาที่ต้องการซื้อ					
3.9	อื่นๆ (โปรดระบุ).....					
4.	<b>ปัญหาด้านการส่งเสริมการตลาด (Promotion)</b>					
4.1	ไม่มีสินค้าให้ทดลองชิม					
4.2	ไม่มีส่วนลด ไม่มีสินค้าแจกอฟรี ไม่มีคู่มือ แลกลูกค้า ไม่มีของแถม					
4.3	ไม่พบสื่อโฆษณาใดๆ					
4.4	ไม่มีบริการส่งของให้ถึงรถของลูกค้า					
4.5	ไม่มีการแนะนำวิธีการเลือกสินค้า และวิธี เก็บรักษา					
4.6	อื่นๆ (โปรดระบุ).....					

ข้อ ที่	อุปสรรคในการซื้ออาหารทะเลแปรรูป	เป็น อุปสรรค มากที่สุด	เป็น อุปสรรค มาก	เป็น อุปสรรค น้อย	เป็น อุปสรรค น้อยที่สุด	ไม่เป็น อุปสรรค
1	วิตกกังวลว่าสินค้าอาจมีสารพิษหรือสารเคมีผสมอยู่ เช่น สารบอแรกซ์ สารฟอร์มาลิน					
2	เข้าใจว่าสินค้าอาหารทะเลแปรรูปมักมีราคาสูงไม่สามารถซื้อในจำนวนมากหรือซื้อประจำได้					
3	ไม่มีความรู้เกี่ยวกับการเลือกซื้ออาหารทะเลกลัวว่าจะซื้อสินค้าที่ไม่มีคุณภาพ					
4	ไม่มีฝีมือในการปรุงอาหารทะเล กลัวว่าเมื่อซื้อไปปรุงแล้วจะได้อาหารที่ไม่อร่อย					
5	คนในครอบครัวบางคน แพ้อาหารทะเลกลัวว่าถ้าซื้อไปบริโภคแล้วจะเป็นอันตรายล้มป่วย					
6	อาหารทะเลแปรรูปบางชนิดอยู่ในสภาพสดเน่าเสียง่าย ต้องแช่อยู่ในน้ำแข็ง จึงไม่สะดวกที่จะซื้อติดตัวเดินทางไกล หรือซื้อฝากผู้อื่น					
7	อื่นๆ(โปรดระบุ)..... .....					

ปัญหาและอุปสรรคอื่นๆ(โปรดระบุ).....

.....

.....

ข้อคิดเห็นและข้อเสนอแนะอื่นๆ(โปรดระบุ).....

.....

.....

ขอขอบคุณที่ให้ความร่วมมือช่วยกรอกแบบสอบถาม และขอให้ท่านเดินทางโดยสวัสดิภาพ





ภาคผนวก ข

ลิขสิทธิ์มหาวิทยาลัยเชียงใหม่

Copyright© by Chiang Mai University  
All rights reserved

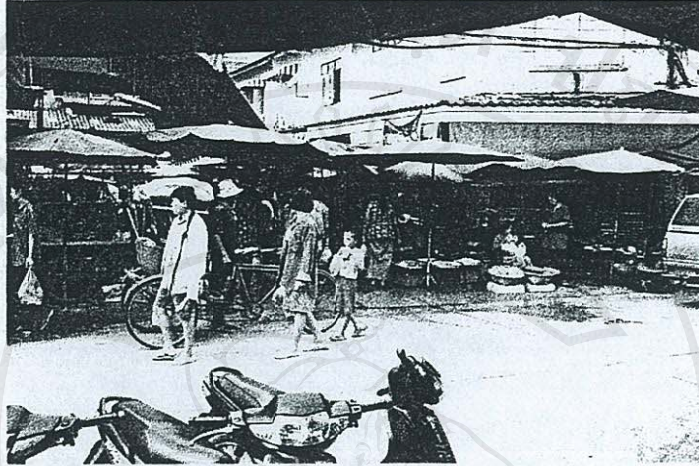
ย่านการค้าอาหารทะเลแปรรูป ในตลาดหน้าสถานีรถไฟมหาชัย



ร้านค้าอาหารทะเลแปรรูปดั้งเดิม 2 คูหาในตลาดมหาชัย



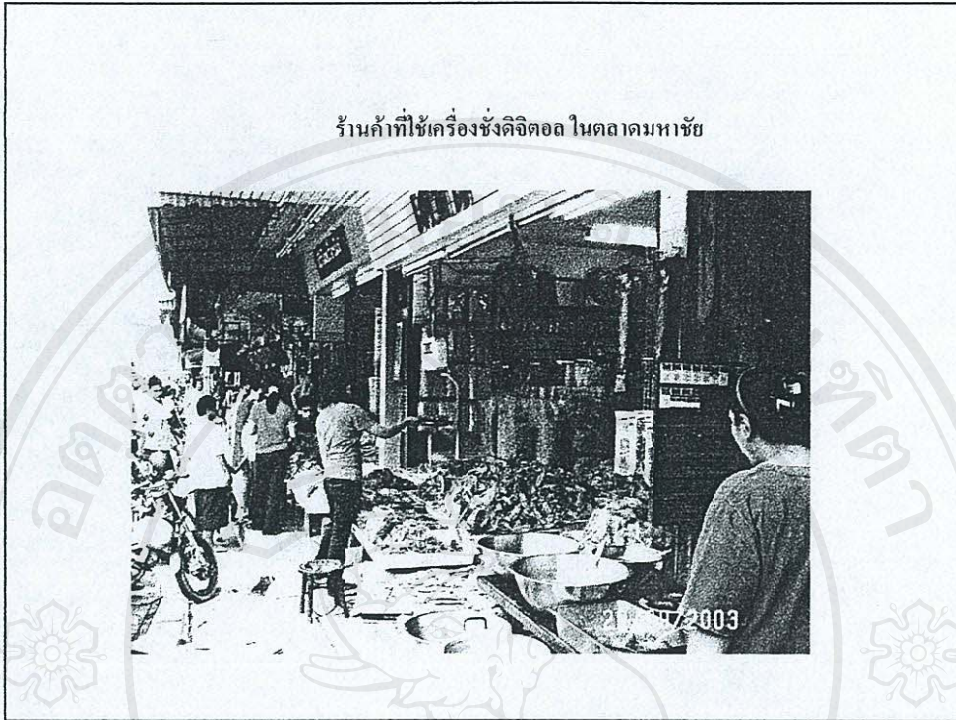
สภาพการค้าขายอาหารทะเลที่แออัดและสกปรก ในตลาดสดมหาชัย



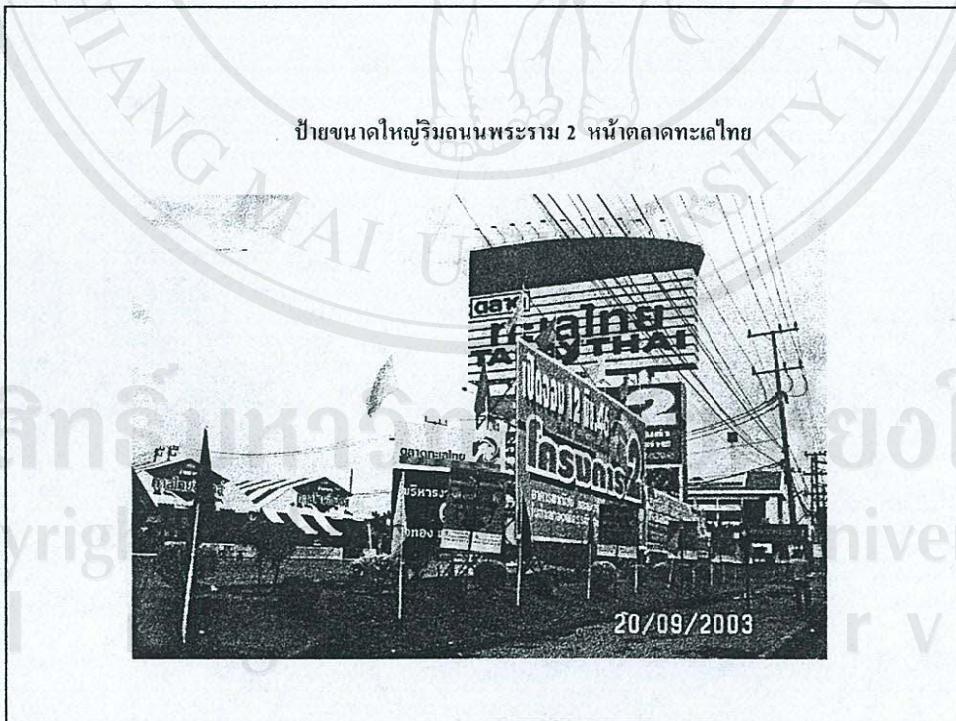
การวางขายอาหารทะเลแปรรูปบนบาทวิถีในตลาดมหาชัย



ร้านค้าที่ใช้เครื่องชั่งดิจิตอล ในตลาดมหาชัย



ป้ายขนาดใหญ่บริเวณถนนพระราม 2 หน้าตลาดทะเลไทย



ศูนย์รวมอาหารทะเลแปรรูปค้าส่งและค้าปลีกแห่งใหม่ที่ตลาดทะเลไทย



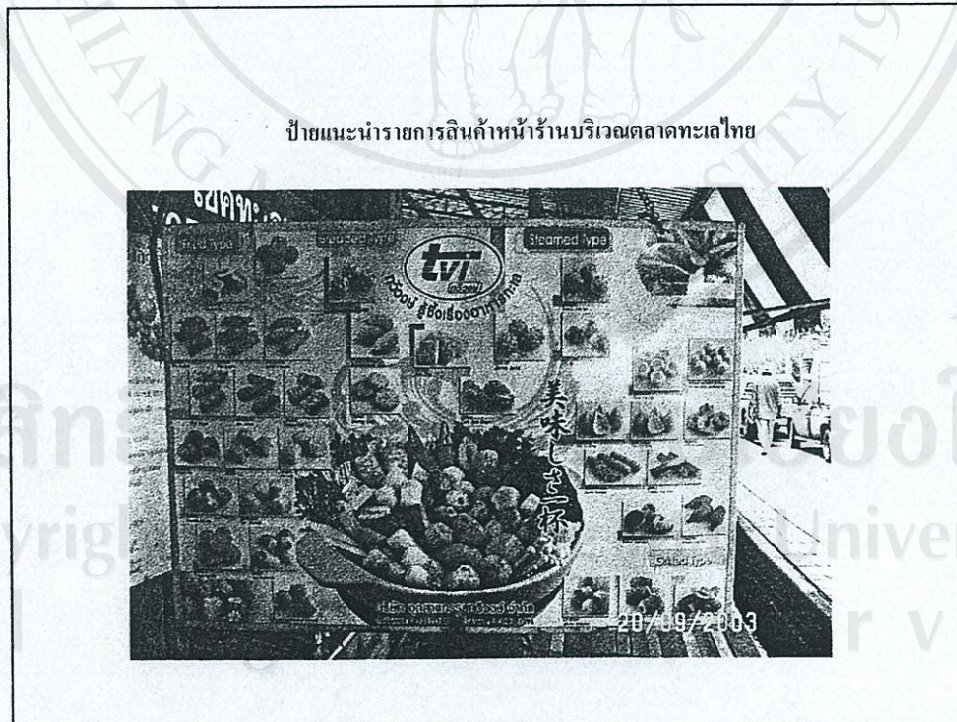
สภาพการค้าอาหารทะเลแปรรูปในวันเสาร์-อาทิตย์ ที่ตลาดทะเลไทย



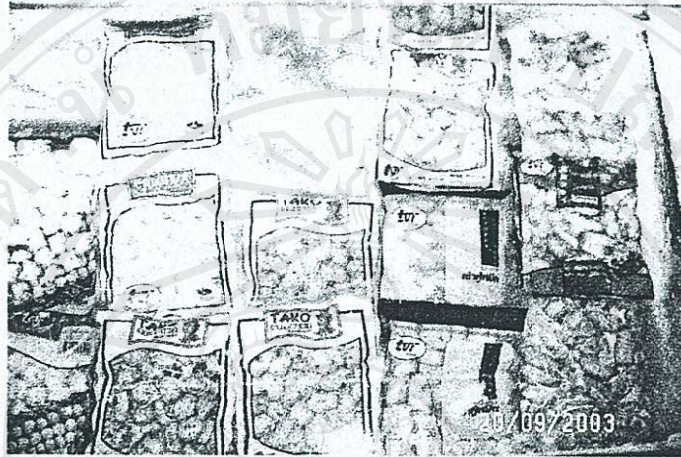
การจัดวางสินค้าที่เป็นอาหารสดไว้ในตู้แช่และมีป้ายบอกราคาสินค้า



ป้ายแนะนำรายการสินค้าหน้าร้านบริเวณตลาดทะเลไทย



อาหารทะเลแปรรูปที่ผลิตเป็นอุตสาหกรรมชนิดต่างๆ



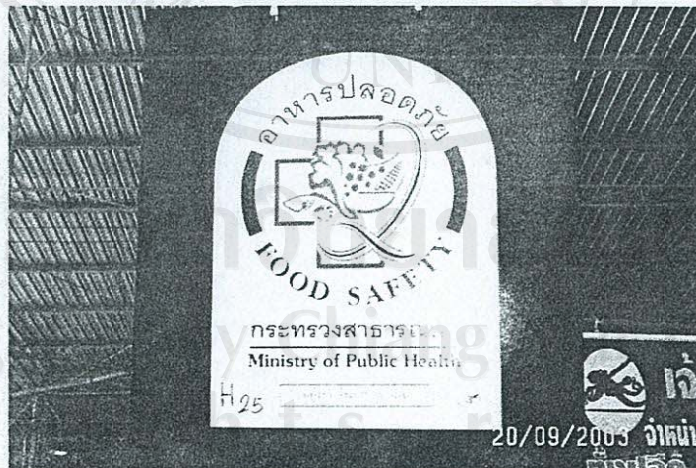
ร้านอาหารทะเล มีบริการนักท่องเที่ยวในตลาดทะเลไทย



ร้านค้าที่มีสินค้าให้ลูกค้าทดลองชิมฟรี ในตลาดทะเลไทย



ป้ายอาหารปลอดภัย ของกระทรวงสาธารณสุข แจวนไว้หน้าร้าน เพื่อสร้างความมั่นใจให้ลูกค้า ในตลาดทะเลไทย





## ประวัติผู้เขียน

ชื่อ	นายวันชัย ทองเขาอ่อน
วัน เดือน ปี เกิด	27 ตุลาคม 2504
สถานที่เกิด	ตำบลท่าฉลอม อำเภอเมืองสมุทรสาคร จังหวัดสมุทรสาคร
ประวัติการศึกษา	สำเร็จการศึกษาระดับปริญญาตรี <ul style="list-style-type: none"> <li>- วิทยาศาสตร์บัณฑิต สาขาคณิตศาสตร์ คณะวิทยาศาสตร์ มหาวิทยาลัยศรีนครินทรวิโรฒ ประสานมิตร กรุงเทพมหานคร ปีการศึกษา 2526</li> <li>- รัฐประศาสนศาสตรบัณฑิต สาขาบริหารรัฐกิจ คณะวิทยาการจัดการ มหาวิทยาลัยสุโขทัยธรรมาธิราช จังหวัดนนทบุรี ปีการศึกษา 2534</li> <li>- นิติศาสตรบัณฑิต คณะนิติศาสตร์ มหาวิทยาลัยธรรมศาสตร์ กรุงเทพมหานคร ปีการศึกษา 2539</li> <li>- บริหารธุรกิจบัณฑิต สาขาการตลาด คณะวิทยาการจัดการ มหาวิทยาลัยสุโขทัยธรรมาธิราช จังหวัดนนทบุรี ปีการศึกษา 2545</li> </ul>
ประวัติการทำงาน	ปี 2526 – 2527 พนักงานขาย บริษัท เอ.เอ.ที.จำกัด กรุงเทพมหานคร ปี 2528 – 2529 ที่ปรึกษาธุรกิจส่วนตัว อยู่ต่อเรือ โชคสมหมาย จังหวัดสมุทรสาคร ปี 2530 – 2533 นักวิชาการสรรพากร 3 สำนักงานสรรพากรจังหวัดนครราชสีมา จังหวัดนครราชสีมา ปี 2534 – 2535 เจ้าหน้าที่ฝึกอบรม 4 กองฝึกอบรม กรมสรรพากร ปี 2535 – 2537 เจ้าหน้าที่เครื่องคอมพิวเตอร์ 5 สำนักงานสรรพากรจังหวัดสุราษฎร์ธานี ปี 2537 – 2539 นักวิชาการสรรพากร 5 สำนักงานภาษีสรรพากรพื้นที่ 8 กรุงเทพมหานคร

ปี 2539 – 2539 นักวิชาการสรรพากร 5 สำนักงานภาษีสรรพากรพื้นที่ 2  
กรุงเทพมหานคร

ปี 2539 – 2540 นักวิชาการสรรพากร 5 สำนักงานสรรพากรอำเภอเมือง  
สมุทรสาคร จังหวัดสมุทรสาคร

ปี 2540 – 2544 นักวิชาการสรรพากร 6 สำนักงานสรรพากรจังหวัด  
สมุทรสาคร จังหวัดสมุทรสาคร

ปี 2544 – ปัจจุบัน นิตกร 7 สำนักงานสรรพากรพื้นที่เพชรบูรณ์ จังหวัด  
เพชรบูรณ์



ลิขสิทธิ์มหาวิทยาลัยเชียงใหม่  
Copyright© by Chiang Mai University  
All rights reserved