

บทที่ 3 วิธีดำเนินการวิจัย

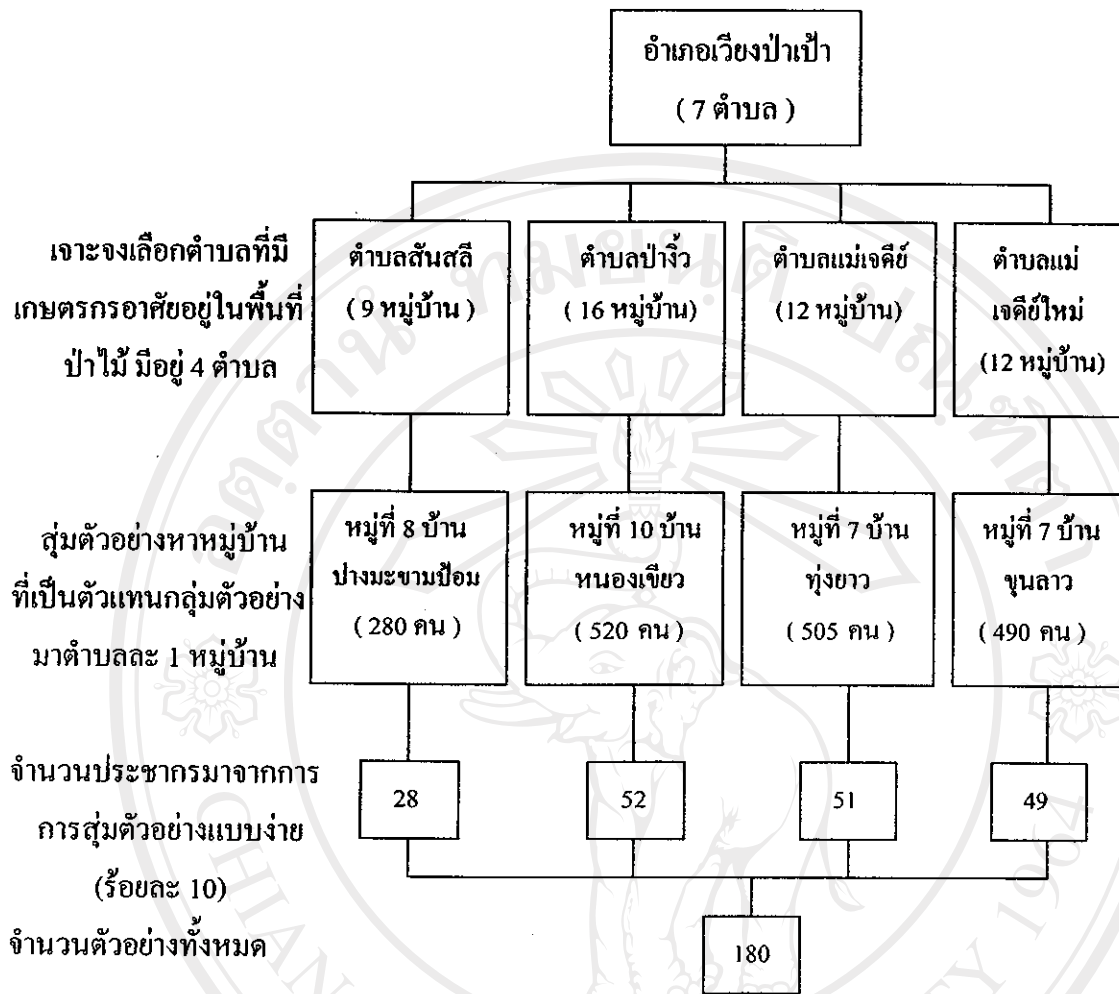
การศึกษาวิจัยเรื่อง การอนุรักษ์ทรัพยากรป่าไม้ของเกษตรกรบนพื้นที่สูง อำเภอเวียงป่าเป้า จังหวัดเชียงราย มีวัตถุประสงค์เพื่อศึกษาการอนุรักษ์ทรัพยากรป่าไม้ของเกษตรกร และความสัมพันธ์ระหว่างปัจจัยส่วนบุคคล ปัจจัยทางเศรษฐกิจและสังคมของเกษตรกร กับการอนุรักษ์ทรัพยากรป่าไม้ของเกษตรกร และศึกษาปัญหา อุปสรรคและความต้องการของเกษตรกรที่มีต่อการอนุรักษ์ทรัพยากรป่าไม้ มีวิธีการดำเนินการวิจัยดังนี้

ประชากรที่ใช้ในการศึกษา

ในการวิจัยครั้งนี้ ประชากรที่ใช้ในการศึกษา คือ เกษตรกรที่อาศัยอยู่บนพื้นที่สูง อำเภอเวียงป่าเป้า จังหวัดเชียงราย เก็บข้อมูลด้วยการสัมภาษณ์จากแบบสอบถามที่สร้างขึ้น การได้มาของกลุ่มตัวอย่าง ในขั้นตอนแรกทำการเลือกแบบเจาะจง(Purposive sampling) โดยทำการคัดเลือกตำบลที่มีราษฎรอาศัยอยู่บนพื้นที่ภูเขาสูงและมีป่า ไม้ขึ้นอยู่อย่างหนาแน่นได้ 4 ตำบล คือ ตำบลสันสลี ตำบลป่าจั่ว ตำบลแม่เจดีย์ และตำบลแม่เจดีย์ใหม่ ขั้นตอนต่อมาทำการสุ่มตัวอย่างหาหมู่บ้านเพื่อเป็นตัวแทนกลุ่มตัวอย่างมาตำบลละ 1 หมู่บ้าน หลังจากนั้นใช้วิธีการสุ่มตัวอย่างแบบง่าย (Simple Random Sampling) ใช้ตารางเลขสุ่ม ร้อยละ 10 ของประชากรที่อาศัยอยู่ในหมู่บ้าน ได้กลุ่มตัวอย่างทั้งหมด 180 คน ดังรายละเอียดตามตารางที่ 1 และภาพที่ 2

ตารางที่ 1 จำนวนตัวอย่างที่ใช้ในการศึกษา

พื้นที่ทำการศึกษา	จำนวนประชากร(ราย)	จำนวนตัวอย่าง(ราย)
หมู่ที่ 8 ตำบลสันสลี	280	28
หมู่ที่ 10 ตำบลป่าจั่ว	520	52
หมู่ที่ 7 ตำบลแม่เจดีย์	505	51
หมู่ที่ 7 ตำบลแม่เจดีย์ใหม่	490	49
รวม	1,795	180



ภาพที่ 2 รูปแบบการได้มาของกลุ่มตัวอย่างเกษตรกร

เครื่องมือที่ใช้ในการวิจัย

ในการวิจัยครั้งนี้ ผู้วิจัยได้ใช้แบบสอบถาม เพื่อนำไปสัมภาษณ์เกษตรกร โดยแบ่งออกเป็น 3 ตอน ดังนี้

ตอนที่ 1 เป็นข้อมูลเกี่ยวกับลักษณะพื้นฐานทั่วไป คือ อายุ ระดับการศึกษา เผ่าพันธุ์ รายได้ของครัวเรือน จำนวนสมาชิกในครัวเรือน แรงงานในการทำการเกษตร จำนวนพื้นที่ที่ครอบครอง การได้รับข้อมูลข่าวสาร การติดต่อกับชุมชนภายนอก และการได้รับการฝึกอบรม

ตอนที่ 2 เป็นข้อมูลเกี่ยวกับการอนุรักษ์ทรัพยากรป่าไม้ ในประเด็นเกี่ยวกับการป้องกันรักษาป่า การปลูกป่า การดูแลรักษาต้นไม้ การป้องกันไฟป่า และการเผยแพร่ความรู้และประชาสัมพันธ์เกี่ยวกับการอนุรักษ์ทรัพยากรป่าไม้

โดยกำหนดการวัดเป็น 3 ระดับการปฏิบัติ คือ มาก ปานกลาง และน้อย การกำหนดคะแนนแต่ละข้อดังนี้

ระดับปฏิบัติมาก ให้คะแนน 3 คะแนน

ระดับปฏิบัติปานกลาง ให้คะแนน 2 คะแนน

ระดับปฏิบัติน้อย ให้คะแนน 1 คะแนน

ตอนที่ 3 เป็นข้อมูลเกี่ยวกับปัญหาอุปสรรค ความต้องการและข้อเสนอแนะในการอนุรักษ์ทรัพยากรป่าไม้ของเกษตรกร

การทดสอบแบบสอบถาม

ผู้วิจัยได้นำแบบสอบถามไปปรึกษาคณะกรรมการที่ปรึกษา เพื่อตรวจสอบความเที่ยงตรงของเนื้อหา (Content Validity) และนำแบบสอบถามไปทดสอบกับเกษตรกร จำนวน 10 ราย เพื่อตรวจสอบความบกพร่องของคำถาม และนำมาปรับปรุงแก้ไขให้เหมาะสมเพื่อนำไปใช้จริงต่อไป

การเก็บรวบรวมข้อมูล

ในการวิจัยครั้งนี้ ได้มีการเก็บรวบรวมข้อมูลในการศึกษาทั้ง 2 ประเภท คือ

1. การเก็บรวบรวมข้อมูลปฐมภูมิ (Primary Data) เป็นการรวบรวมข้อมูลจากแหล่งข้อมูลโดยตรง โดยการสร้างแบบสอบถามและเก็บรวบรวมข้อมูลจากเกษตรกรหมู่ที่ 8 ตำบลสันสลี หมู่ที่ 10 ตำบลป่าจ้าว หมู่ที่ 7 ตำบลแม่เจดีย์ และหมู่ที่ 7 ตำบลแม่เจดีย์ใหม่ อำเภอเวียงป่าเป้า จังหวัดเชียงราย

2. การรวบรวมข้อมูลทุติยภูมิ (Secondary Data) เป็นข้อมูลที่ใช้ประกอบผลงานวิจัยเพื่อให้งานวิจัยสมบูรณ์ยิ่งขึ้น โดยทำการรวบรวมจากเอกสารสิ่งพิมพ์ หนังสือวารสาร รายงานวิจัยที่เกี่ยวข้อง ตลอดจนสถิติข้อมูลต่างๆที่หน่วยงานราชการ ได้เก็บรวบรวมเอาไว้

การวิเคราะห์ข้อมูล

การวิเคราะห์ข้อมูลเพื่อแปลผลของการวิจัย โดยนำข้อมูลที่รวบรวมได้ทั้งหมดไปประมวลผลด้วยเครื่องไมโครคอมพิวเตอร์ ใช้โปรแกรมสำเร็จรูปเพื่อการวิจัยทางสังคมศาสตร์ (Statistical Package for the Social Science/Personal Computer : SPSS/PC⁺) สำหรับสถิติที่ใช้ในการวิเคราะห์ข้อมูล มีดังนี้

1. การวิเคราะห์ข้อมูลเกี่ยวกับลักษณะส่วนบุคคล สภาพทางเศรษฐกิจ และสังคมวิทยา จะวิเคราะห์โดยใช้สถิติเชิงพรรณนา (Descriptive Statistic) ได้แก่ ค่าความถี่ (Frequency) ค่าร้อยละ (Percentage) ค่าเฉลี่ย (Arithmetic Mean) และส่วนเบี่ยงเบนมาตรฐาน (Standard Deviation)

2. การวิเคราะห์ข้อมูลเกี่ยวกับการอนุรักษ์ทรัพยากรป่าไม้ จะวิเคราะห์เป็นร้อยละ (Percentage) ค่าเฉลี่ย (Arithmetic Mean) ส่วนเบี่ยงเบนมาตรฐาน (Standard Deviation) และค่าเฉลี่ยถ่วงน้ำหนัก (Weight Mean Score)

ข้อมูลการอนุรักษ์ทรัพยากรป่าไม้ มีการให้คะแนนตามระดับการปฏิบัติ คือ 3-2-1 (มาก-ปานกลาง-น้อย) จากนั้นนำคะแนนที่ได้มาหาค่าเฉลี่ยของการปฏิบัติ โดยให้คะแนน

ปฏิบัติมาก = 3 หมายความว่า ปฏิบัติเกือบทุกครั้ง

ปฏิบัติปานกลาง = 2 หมายความว่า ปฏิบัติเป็นบางครั้ง

ปฏิบัติน้อย = 1 หมายความว่า ปฏิบัติน้อยครั้งและไม่ค่อยได้ปฏิบัติ

และแปลความหมายค่าเฉลี่ยถ่วงน้ำหนักคำตอบแต่ละข้อดังนี้

ระดับ 1.00 – 1.50 หมายถึง มีการปฏิบัติน้อย

ระดับ 1.51 – 2.50 หมายถึง มีการปฏิบัติปานกลาง

ระดับ 2.51 – 3.00 หมายถึง มีการปฏิบัติมาก

3. การวิเคราะห์หาความสัมพันธ์ระหว่างตัวแปรอิสระ คือ อายุ ระดับการศึกษา เผ่าพันธุ์ รายได้ของครัวเรือน จำนวนสมาชิกในครัวเรือน แรงงานในการทำการเกษตร จำนวนพื้นที่ครอบครอง การได้รับข้อมูลข่าวสาร การติดต่อกับชุมชนภายนอก และการได้รับการฝึกอบรม กับตัวแปรตาม คือ การอนุรักษ์ทรัพยากรป่าไม้ของเกษตรกรบนพื้นที่สูง วิเคราะห์โดยใช้ค่าทดสอบไคสแควร์ (Chi-square test) สูตรที่ใช้มีดังนี้ (จักรพันธ์, 2530 : 109)

$$\chi^2 = \frac{\sum (O - E)^2}{E}$$

เมื่อ O = ค่าเป็นจริง (Observation)

E = ค่าคาดหวัง (Expectation)

χ^2 = สัญลักษณ์ของไคสแควร์

4. การวิเคราะห์ข้อมูลเกี่ยวกับปัญหาอุปสรรค ความต้องการ และข้อเสนอแนะที่มีต่อการ
อนุรักษ์ทรัพยากรป่าไม้ของเกษตรกร วิเคราะห์เป็นคำร้อยละ

สถานที่ดำเนินการวิจัย

ทำการศึกษาในพื้นที่ หมู่ที่ 8 ตำบลสันสลี หมู่ที่ 10 ตำบลป่าจ้าว หมู่ที่ 7 ตำบลแม่เจดีย์
และหมู่ที่ 7 ตำบลแม่เจดีย์ใหม่ อำเภอเวียงป่าเป้า จังหวัดเชียงราย โดยใช้แบบสอบถามสัมภาษณ์
เกษตรกร จำนวน 180 คน



ลิขสิทธิ์มหาวิทยาลัยเชียงใหม่
Copyright© by Chiang Mai University
All rights reserved