



ภาคผนวก

ลิขสิทธิ์มหาวิทยาลัยเชียงใหม่  
Copyright© by Chiang Mai University  
All rights reserved

## ภาคผนวก ก

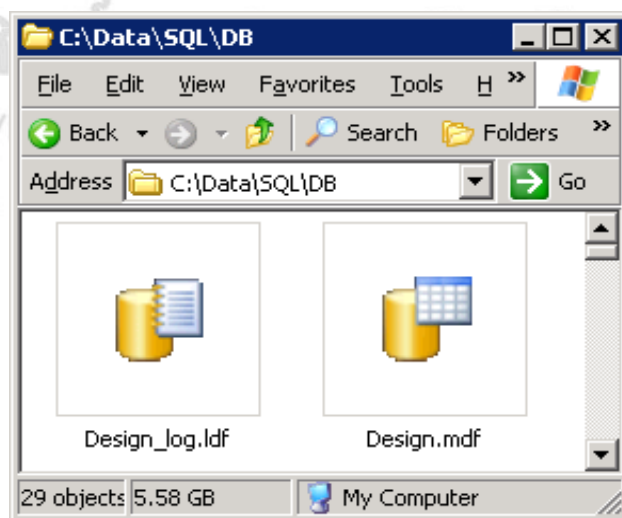
### คู่มือการติดตั้งระบบ

ระบบสารสนเทศเพื่อการสนับสนุนกระบวนการทำงานของแผนกออกแบบ บริษัท จอร์จี่เอนด์  
ดู จำกัด เป็นระบบแอปพลิเคชัน ซึ่งมีการทำงานแบบเครื่องแม่ข่าย(Server) และเครื่องลูกข่าย(Client)  
ซึ่งในส่วนเครื่องแม่ข่ายของบริษัทมีการติดตั้งระบบจัดการฐานข้อมูลไว้แล้ว จึงช่วยลดขั้นตอนส่วน  
เครื่องแม่ข่าย รายละเอียดการติดตั้งมีดังต่อไปนี้

#### ก.1 การเพิ่มฐานข้อมูลส่วนเครื่องแม่ข่าย

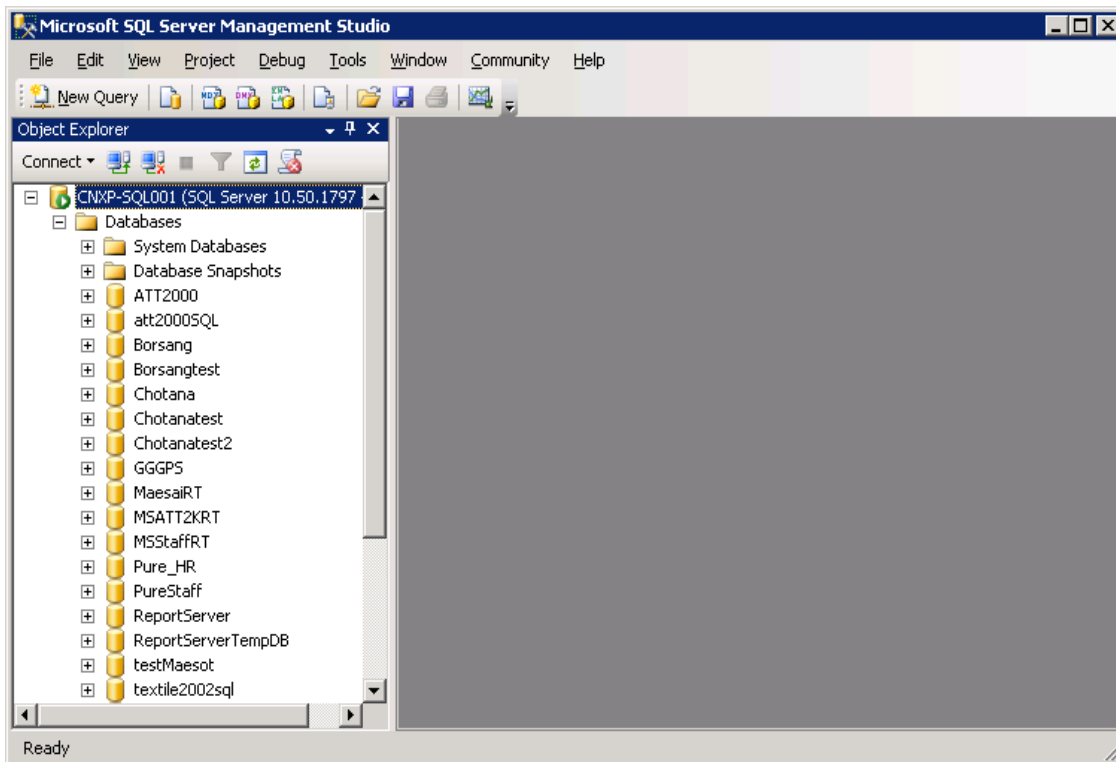
เมื่อติดตั้งระบบจัดการฐานข้อมูลแล้ว ขั้นตอนการเพิ่มฐานข้อมูลมีดังนี้

- 1) คัดลอกฐานข้อมูล ลงยังเครื่องแม่ข่าย ซึ่งในคู่มือนี้เก็บไว้ที่ C:\Data\SQL\DB โดยมีทั้งหมด 2 ไฟล์คือ
  - 1.1) Design.mdf
  - 1.2) Design\_log.ldf



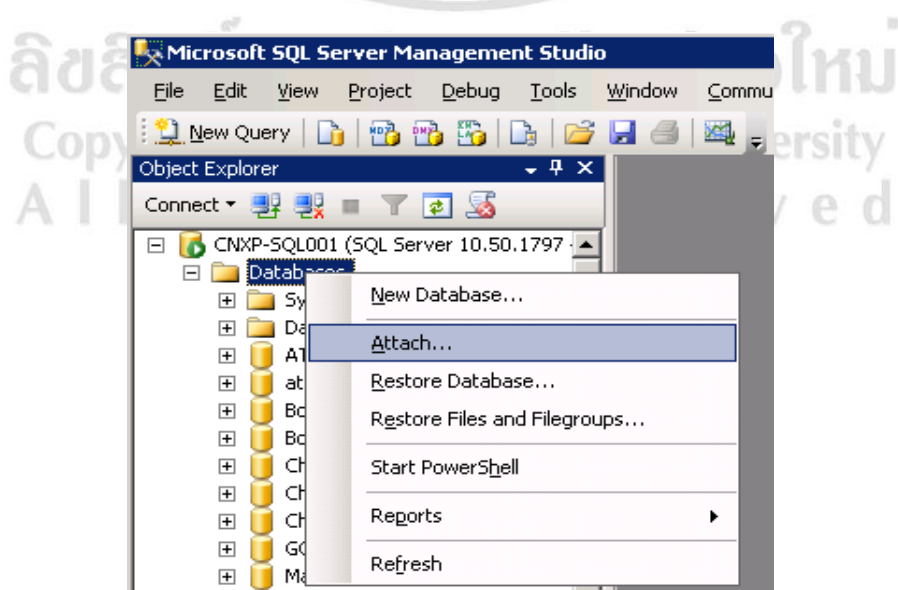
ภาพที่ ก.1 แสดงที่อยู่การเก็บฐานข้อมูล

- 2) เลือกเปิดโปรแกรมไมโครซอฟท์เอสคิวแอลเซิร์ฟเวอร์จากนั้นล็อกอินเพื่อเข้าสู่หน้าจอบริหารฐานข้อมูลดังภาพที่ ก.2



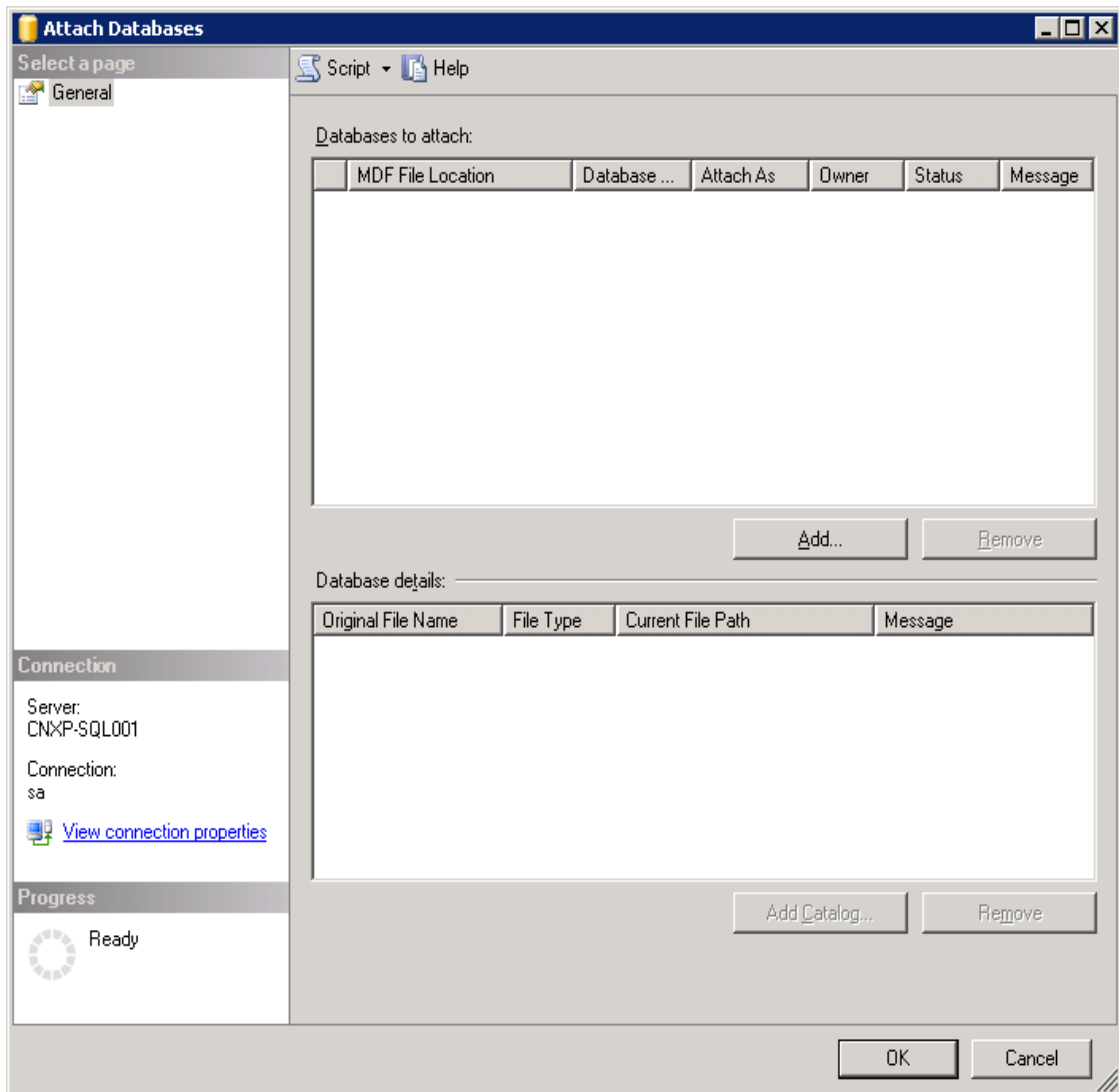
ภาพที่ ก.2 แสดงหน้าจอบริหารฐานข้อมูล

- 3) คลิกขวาที่ Database เลือก Attach... เพื่อเพิ่มฐานข้อมูลลงบนระบบจัดการฐานข้อมูล ดังภาพที่ ก.3



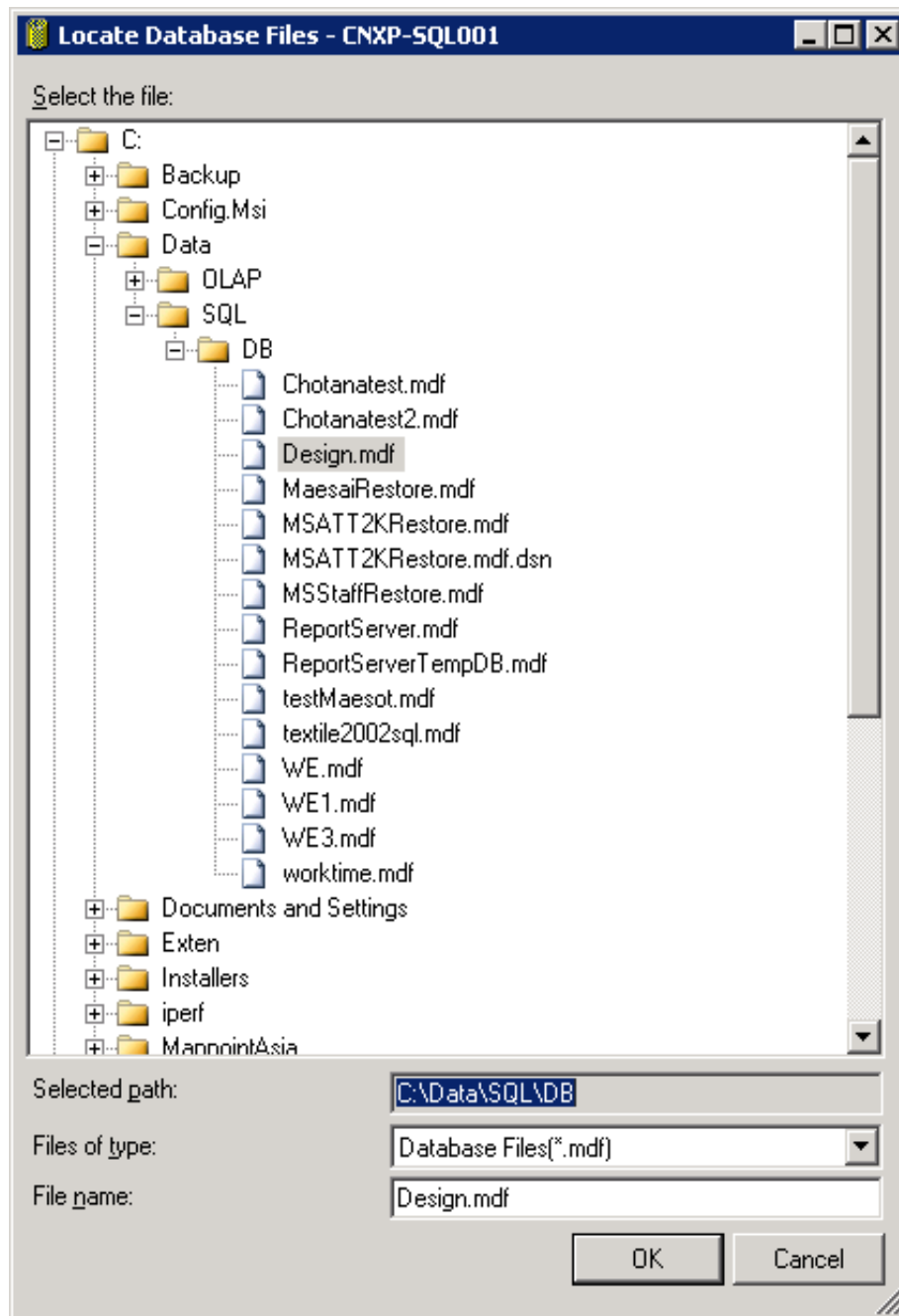
ภาพที่ ก.3 แสดงการใช้คำสั่ง Attach Database

- 4) เมื่อกด Attach... จะพบหน้าจอตั้งภาพที่ ก.4 คือหน้าจอ Attach Databases หลังจากนั้นกดปุ่ม Add...



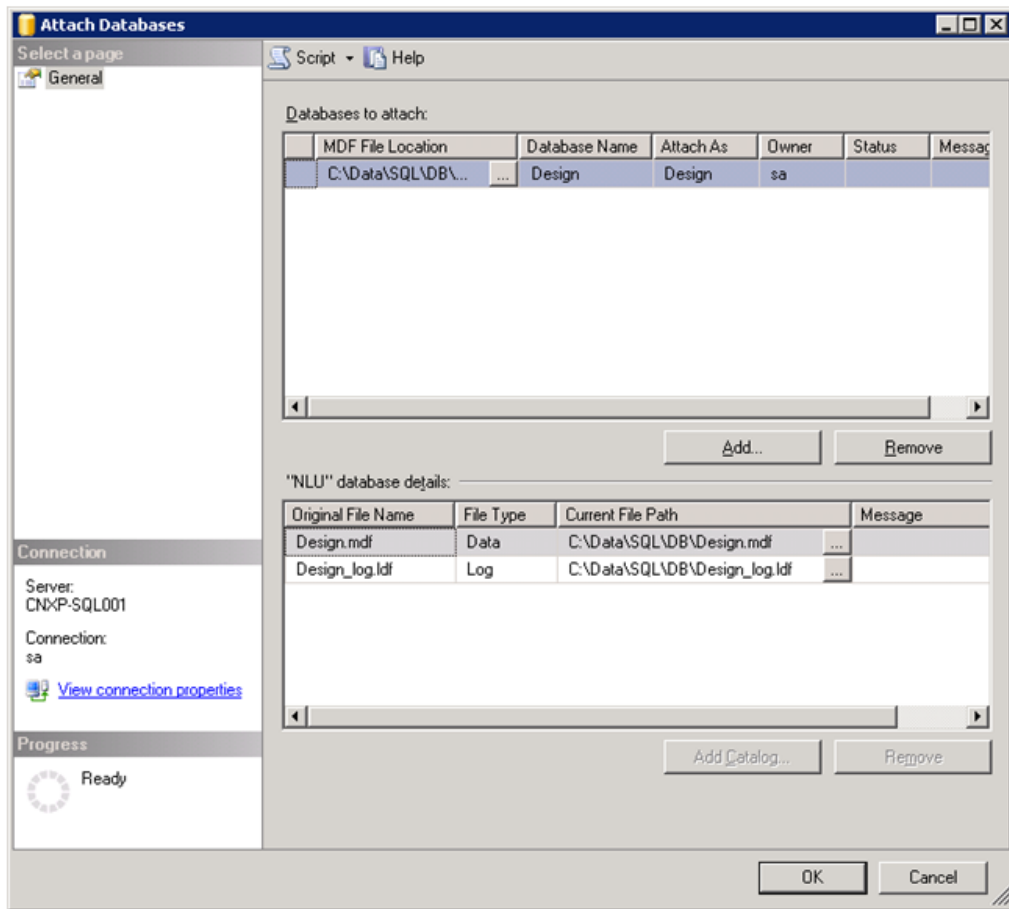
ภาพที่ ก.4 แสดงหน้าจอ Attach Databases  
Copyright © by Chiang Mai University  
All rights reserved

- 5) เลือกไฟล์ฐานข้อมูล Design.mdf จากที่อยู่ในภาพ ก.1 จากนั้นเลือกปุ่ม OK



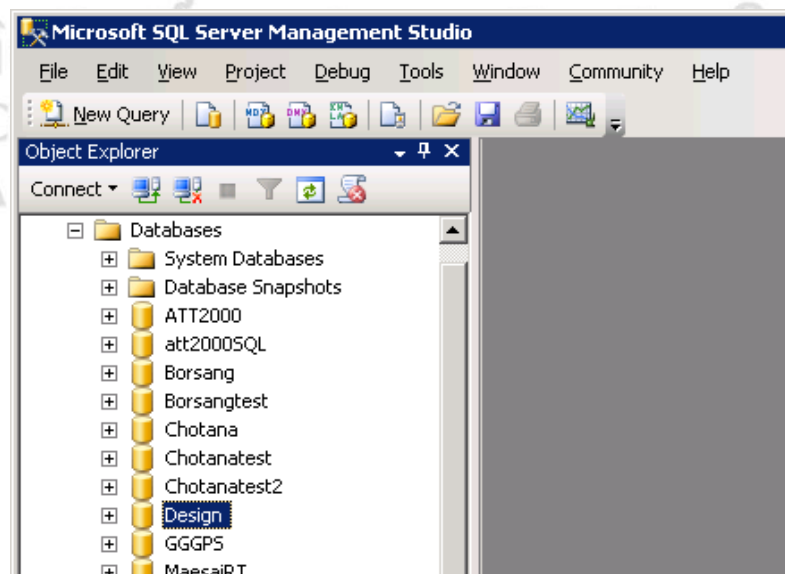
ภาพที่ ก.5 แสดงหน้าจอการเลือกที่อยู่ของฐานข้อมูลที่ต้องการ Attach

6) จะปรากฏตารางข้อมูลดังภาพที่ ก.6 จากนั้นกด OK อีกครั้ง



ภาพที่ ก.6 แสดงหน้าจอการเพิ่มฐานข้อมูล

7) ฐานข้อมูลที่เลือก Attach จะปรากฏชื่อภายใต้ Databases ดังภาพที่ ก.7



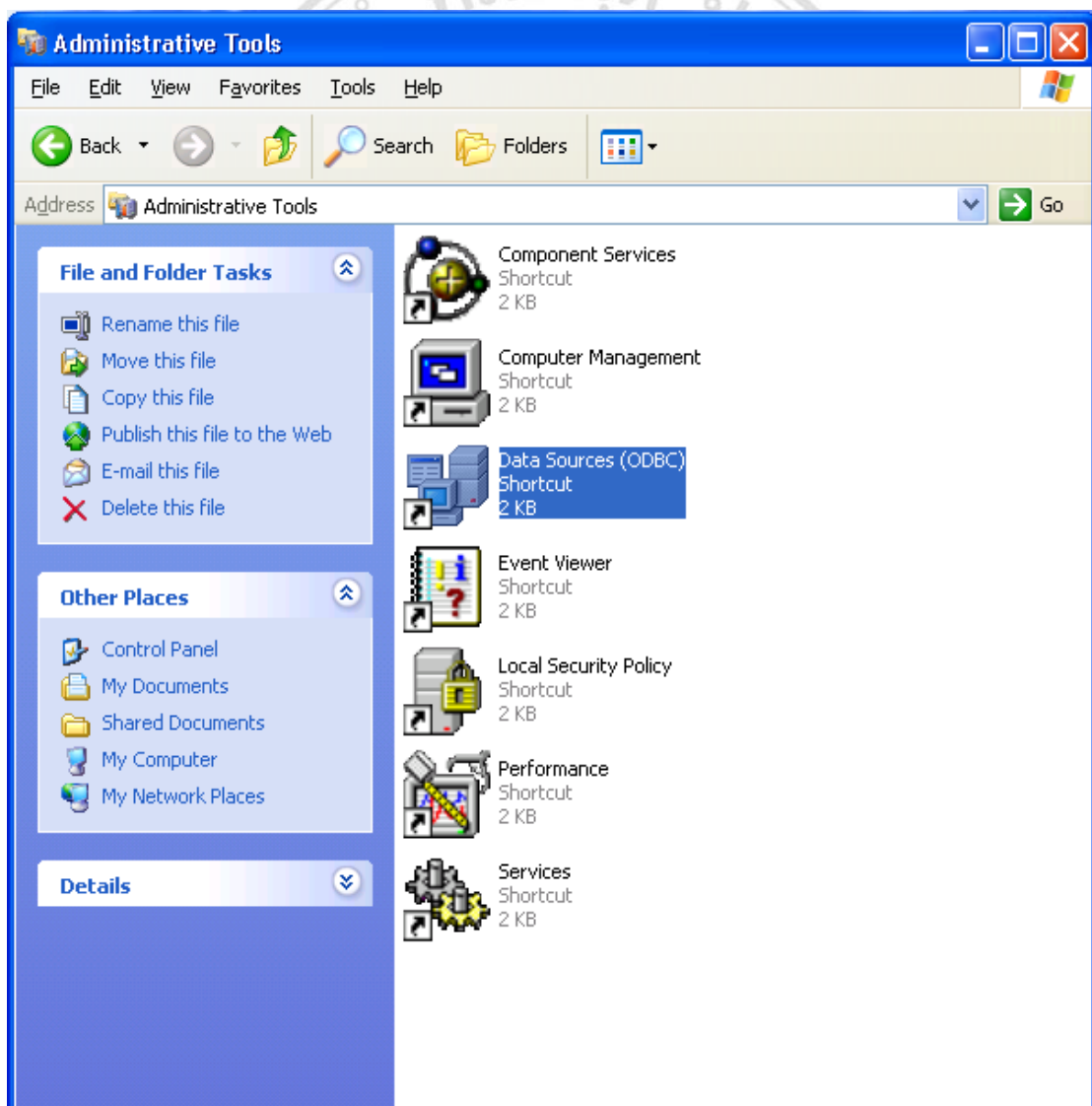
ภาพที่ ก.7 แสดงหน้าจอเสร็จสิ้นการเพิ่มฐานข้อมูล

## ก.2 การติดตั้งระบบส่วนเครื่องลูกข่าย

### ก.2.1) การตั้งค่า ODBC บนเครื่องลูกข่าย

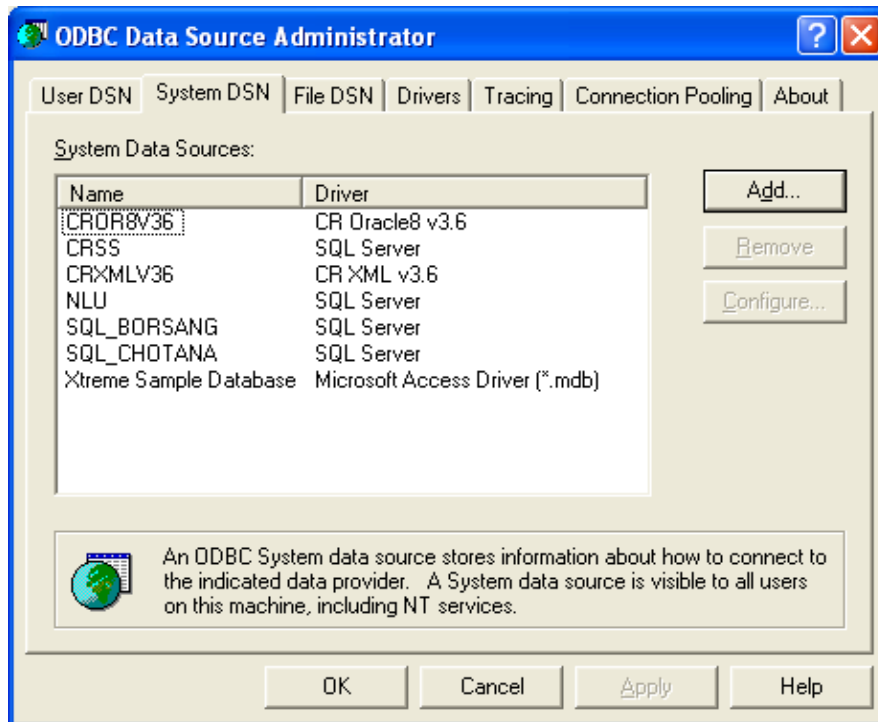
เมื่อทำการติดตั้งฐานข้อมูลบนเครื่องแม่ข่ายเรียบร้อยแล้ว ต้องติดตั้ง ODBC บนเครื่องลูกข่าย เพื่อให้แอปพลิเคชันสามารถเชื่อมต่อกับฐานข้อมูล ซึ่งมีขั้นตอนในการติดตั้งดังต่อไปนี้

- 1) เลือ ก Start เม นู > Control Panel > Administrative Tools > Data Sources (ODBC) ดังภาพที่ ก.8



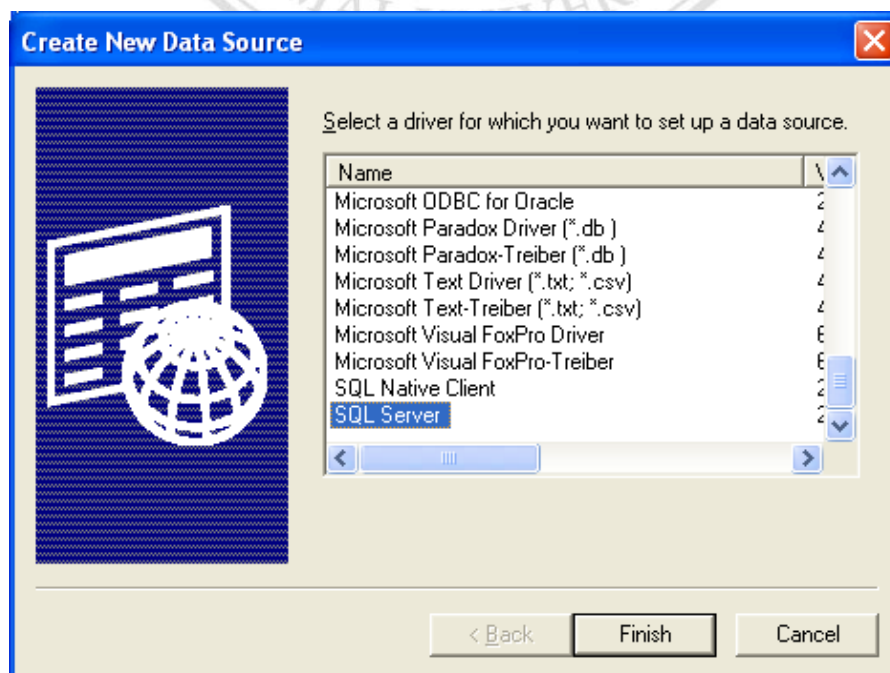
ภาพที่ ก.8 แสดงหน้าต่างการเลือก Data Sources (ODBC)

- 2) เมื่อดับเบิลคลิก Data Sources (ODBC) เลือกแถบ System DSN จะปรากฏหน้าจอ ดังภาพที่ ก.9 กดปุ่ม Add... เพื่อเพิ่ม ODBC



ภาพที่ ก.9 แสดงหน้าต่าง ODBC Data Source Administrator

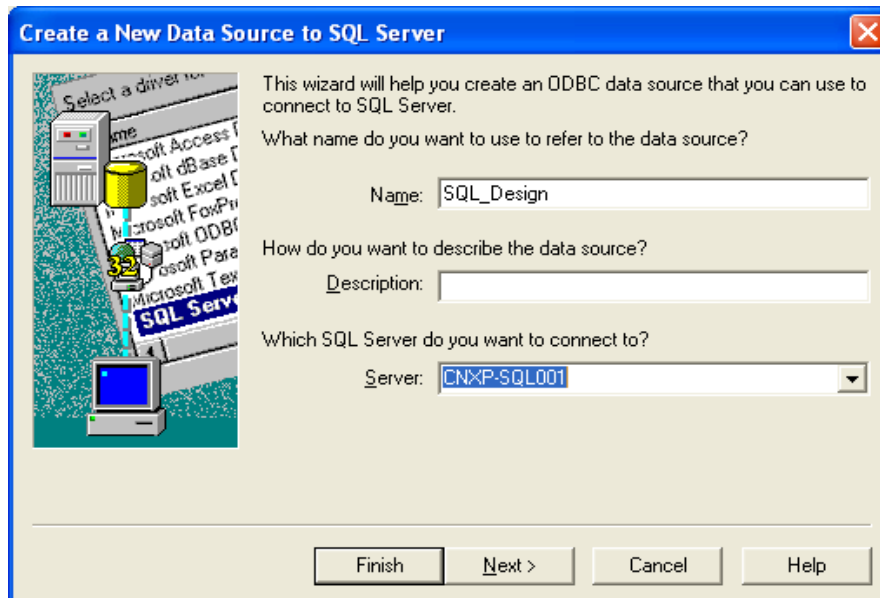
- 3) เลือกชนิด Database driver เป็น SQL Server จากนั้นกดปุ่ม Finish



ภาพที่ ก.10 แสดงหน้าต่างการเลือก Database Driver

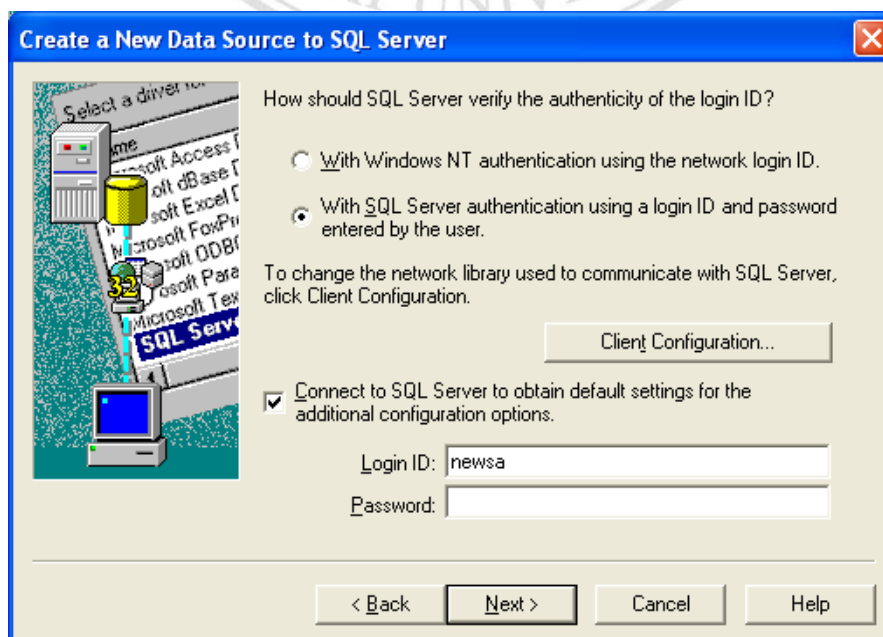


- 4) หน้า Create a New Data Source to SQL Server ระบุข้อมูลต่างๆ ดังนี้  
 Name : SQL\_Design และ Server : ใต้ IP Address หรือชื่อของเครื่องแม่ข่าย ใน  
 ที่นี้กำหนดชื่อเครื่องแม่ข่ายเป็น CNXP-SQL001 จากนั้นกดปุ่ม Next >



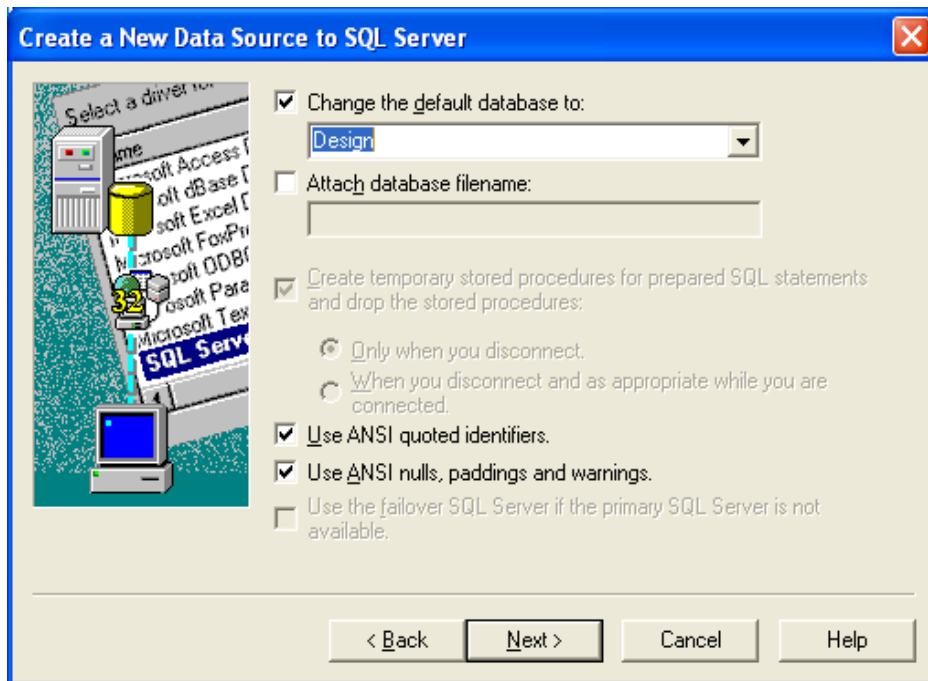
ภาพที่ ก.11 แสดงหน้าต่างระบุชื่อ Data Source และชื่อเครื่องแม่ข่าย

- 5) เลือก With SQL Server authentication using a login ID and password entered by the user. และ เลือก ก Connect to SQL Server to obtain default setting for the additional configuration options. ระบุ Login ID : newsa จากนั้นกดปุ่ม Next >



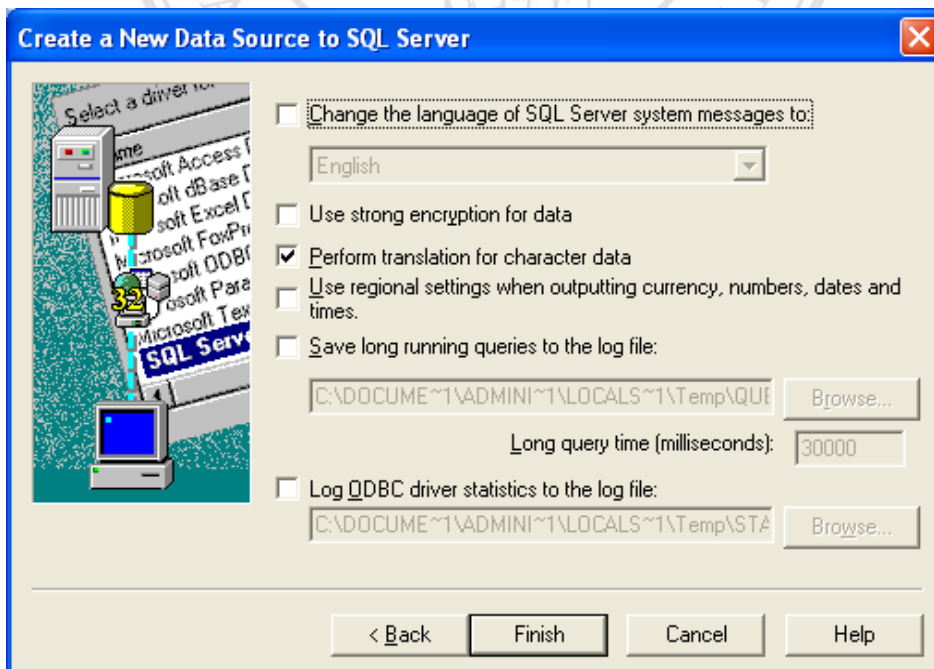
ภาพที่ ก.12 แสดงหน้าต่างการเลือกตรวจสอบสิทธิ์

- 6) เลือก Change the default database to : Design จากนั้นกดปุ่ม Next >



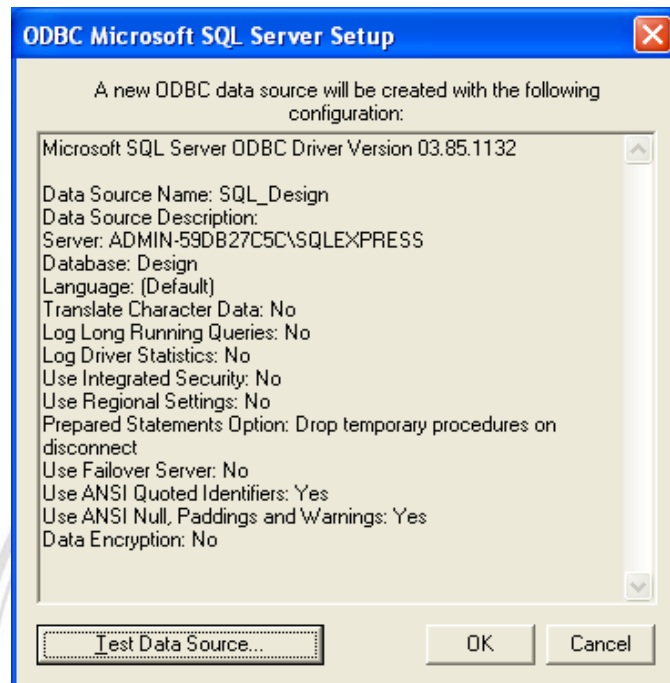
ภาพที่ ก.13 แสดงหน้าต่างเลือกฐานข้อมูลที่ต้องการติดต่อ

- 7) กดปุ่ม Finish



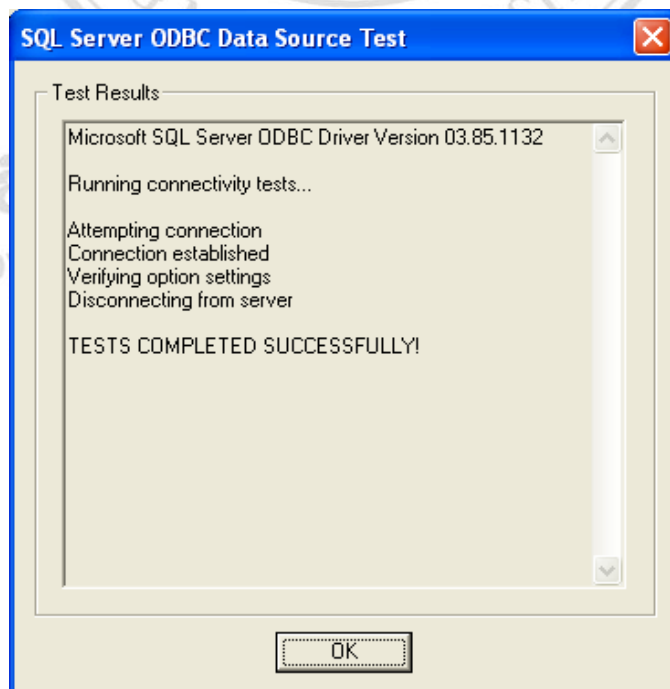
ภาพที่ ก.14 แสดงหน้าต่างสิ้นสุดการติดตั้ง ODBC

- 8) กดปุ่ม Test Data Source เพื่อตรวจสอบความถูกต้องของการติดตั้ง ODBC



ภาพที่ ก.15 หน้าต่างการตรวจสอบความถูกต้องการติดตั้ง ODBC

- 9) หากการติดตั้งสมบูรณ์จะปรากฏหน้าต่างดังภาพที่ ก.15 พร้อมแสดงข้อความ TESTS COMPLETED SUCCESSFULLY!

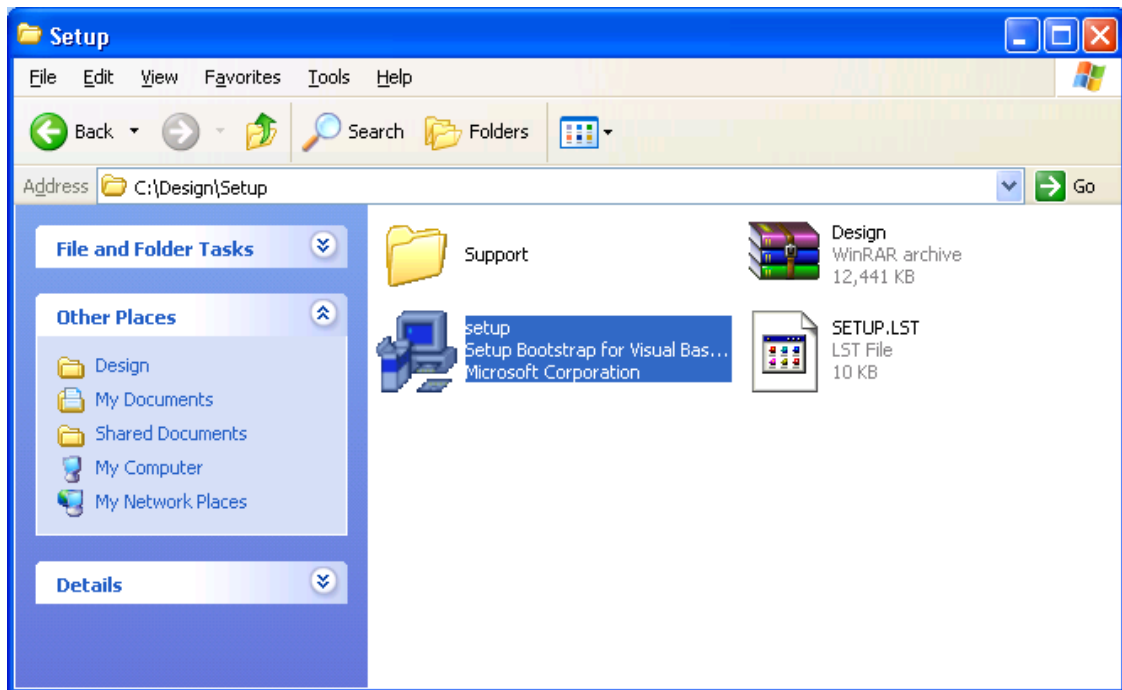


ภาพที่ ก.16 หน้าต่างแสดงการติดตั้ง ODBC สมบูรณ์

### ก.2.2) การติดตั้งระบบแอปพลิเคชันบนเครื่องลูกข่าย

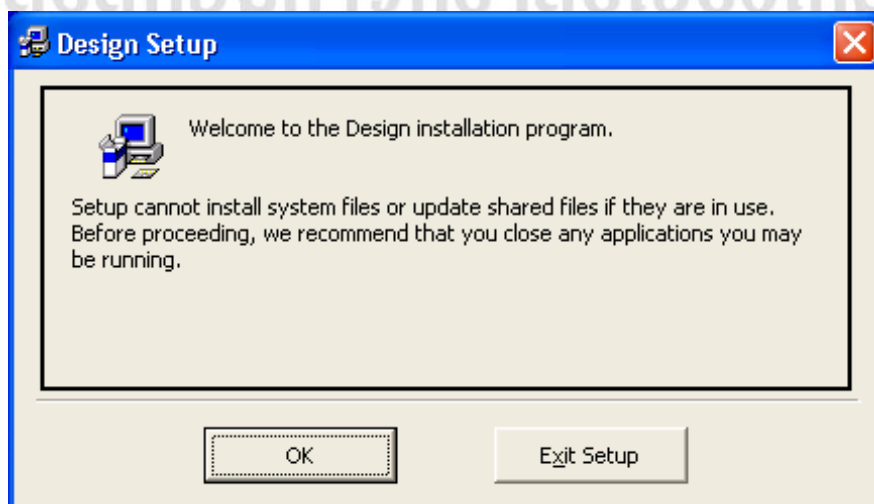
เมื่อติดตั้ง ODBC ที่ใช้ติดต่อฐานข้อมูลกับแอปพลิเคชันแล้ว ขั้นตอนต่อไปคือการติดตั้งระบบแอปพลิเคชันเพื่อใช้จัดการข้อมูลเกี่ยวกับการออกแบบ ซึ่งมีรายละเอียดในการติดตั้งดังนี้

- 1) ดับเบิลคลิกเลือกไฟล์ setup เพื่อติดตั้งแอปพลิเคชันบนเครื่องลูกข่าย



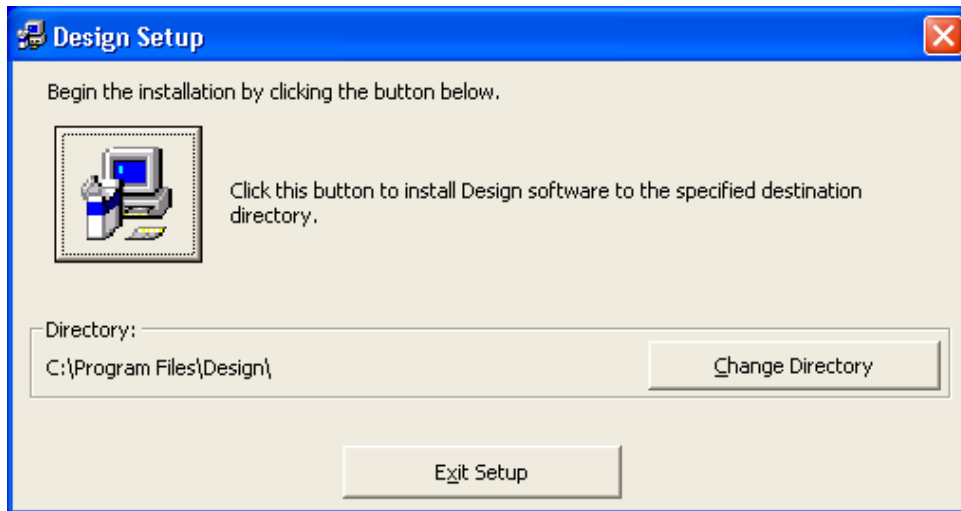
ภาพที่ ก.17 แสดงการเลือกไฟล์ติดตั้งแอปพลิเคชัน

- 2) เลือกปุ่ม OK เพื่อยืนยันการติดตั้ง



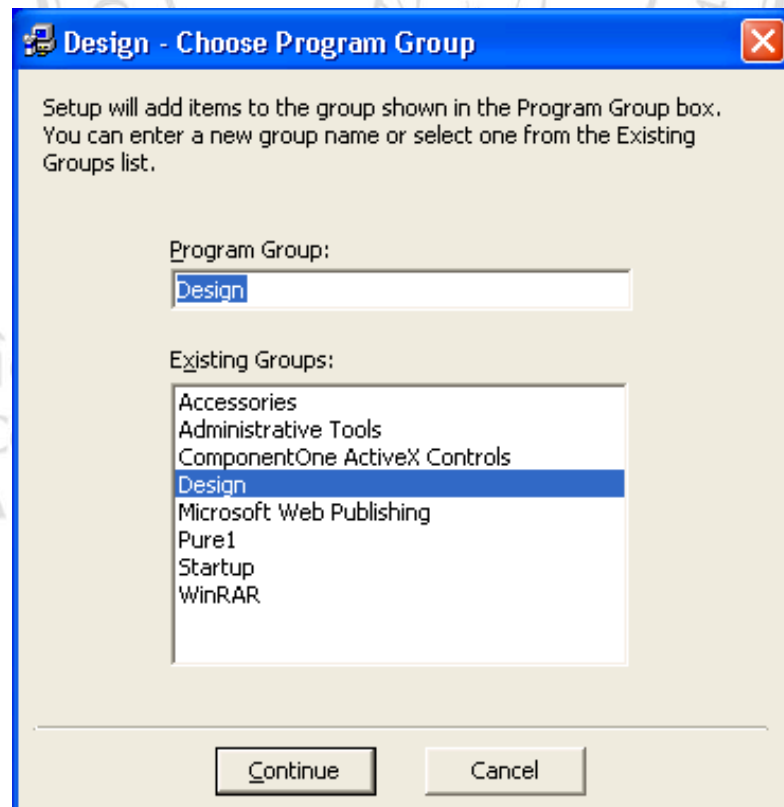
ภาพที่ ก.18 หน้าต่างแสดงยืนยันการติดตั้งระบบ

- 3) หากต้องการเปลี่ยนไดร์ที่จัดเก็บโปรแกรมเปลี่ยนกดเลือกที่ Change Directory > เลือกไดร์ที่ต้องการ > กดปุ่มสัญลักษณ์คอมพิวเตอร์เพื่อติดตั้งโปรแกรม



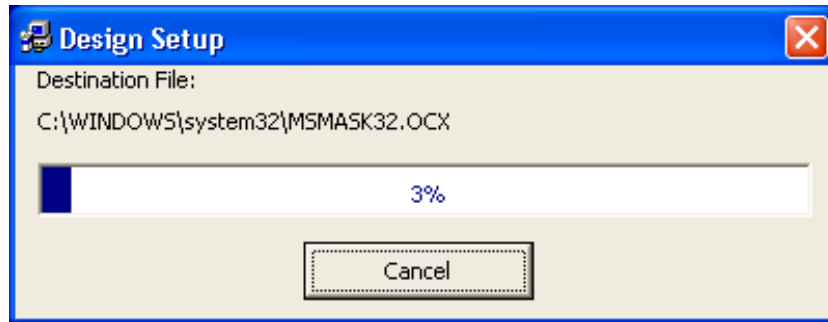
ภาพที่ ก.19 หน้าต่างแสดง Directory ที่เก็บข้อมูล

- 4) กดปุ่ม Continue เพื่อดำเนินการติดตั้งโปรแกรม



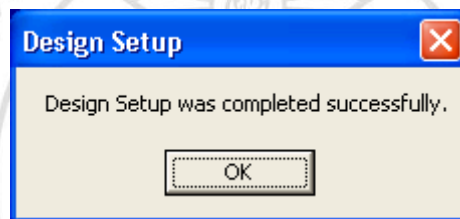
ภาพที่ ก.20 หน้าต่างแสดงที่เก็บ โปรแกรมบนปุ่มเมนูของวินโดว

- 5) ทำการติดตั้งโปรแกรม



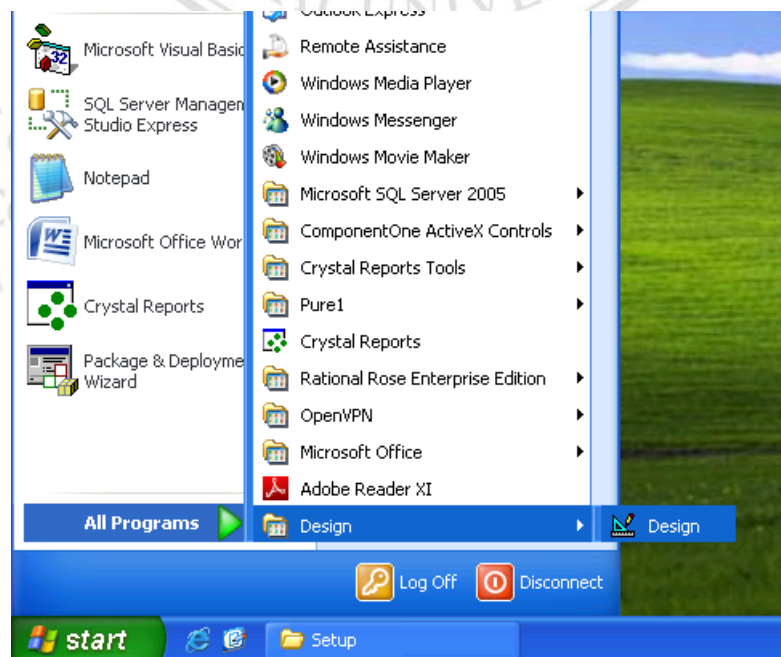
ภาพที่ ก.21 หน้าต่างแสดงสถานะการติดตั้งโปรแกรม

- 6) หากการติดตั้งสมบูรณ์จะปรากฏหน้าต่างดังภาพที่ ก.22



ภาพที่ ก.22 หน้าต่างการติดตั้งโปรแกรมสมบูรณ์

- 7) เมื่อเลือกที่ปุ่ม start > All Program > Design จะปรากฏโปรแกรม Design ที่ติดตั้งมาดังข้างต้น



ภาพที่ ก.23 แสดงโปรแกรมที่ติดตั้งเสร็จบนเมนูวินโดวส์