

## บทที่ 4

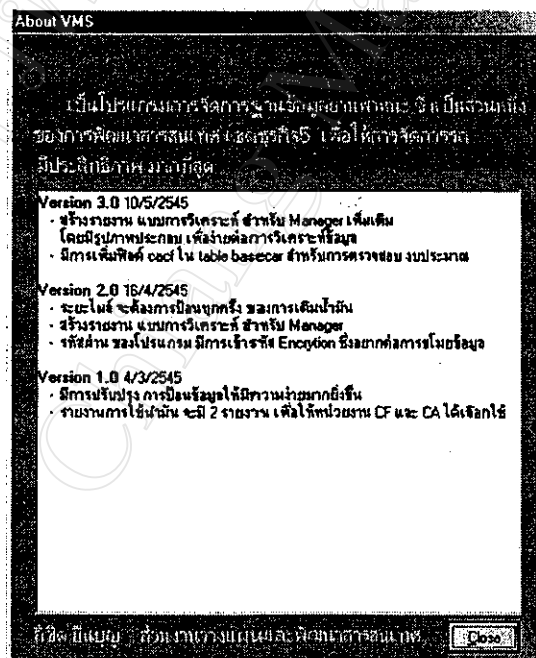
### การประเมินผลการพัฒนาระบบการจัดการใช้ยานพาหนะ

จากการทดสอบระบบการจัดการยานพาหนะกับผู้ใช้ระบบและข้อมูลปัจจุบันผู้วิจัยพบว่าระบบดังกล่าวสามารถใช้งานได้ดีตรงตามความต้องการทุกประการ สำหรับการประเมินผลการพัฒนาระบบซึ่งมีการประเมินได้ 2 แนวทาง คือ

1. การประเมินผลความสามารถของระบบโดยรวม เพื่อให้บรรลุวัตถุประสงค์ที่ตั้งไว้
2. การประเมินผลโดยสำรวจความพึงพอใจและทัศนคติผู้ที่มีส่วนเกี่ยวข้องกับโปรแกรม อันได้แก่ พนักงานธุรการ และหัวหน้างานต่าง ๆ

#### 4.1 การประเมินผลความสามารถของระบบโดยรวม

โปรแกรมการจัดการยานพาหนะ ได้มีการปรับปรุงให้มีความสามารถมากยิ่งขึ้น และสามารถช่วยงานได้ตรงกับความต้องการของผู้ใช้ได้มากที่สุด



รูป 4.1 แสดงประวัติการพัฒนาโปรแกรมการจัดการใช้ยานพาหนะ

จากรูป 4.1 พบว่าโปรแกรมมีการพัฒนาอย่างต่อเนื่อง เพราะได้รับความสนใจจาก ผู้ใช้ โปรแกรม ได้แจ้งความต้องการ ส่วนที่เพิ่มเติมแก่ผู้พัฒนาระบบ จนเป็นรุ่นที่ 3 ในปัจจุบัน

ปัจจุบันการรายงานเพื่อเสนอผู้บริหาร ได้ข้อมูลมาจากโปรแกรมการจัดการยานพาหนะ ซึ่งเป็นข้อมูลที่ครบถ้วนสมบูรณ์ และเป็นปัจจุบันมากที่สุด

โปรแกรมการจัดการยานพาหนะ มีโครงการจะติดตั้งให้กับจังหวัดต่าง ๆ ในเขตธุรกิจ 5 ได้แก่จังหวัด ลำพูน แม่ฮ่องสอน ลำปาง แพร่ น่าน เชียงราย และ พะเยา ซึ่งจะทำให้การดูแลข้อมูลยานพาหนะ มีประสิทธิภาพมากยิ่งขึ้น

#### 4.2 การประเมินผลโดยสำรวจความพึงพอใจและทัศนคติผู้ที่มีส่วนเกี่ยวข้องกับโปรแกรม

ดำเนินการสำรวจความพึงพอใจของบุคคลที่เกี่ยวข้องกับ โปรแกรม 2 กลุ่ม ได้แก่ กลุ่มผู้ใช้โปรแกรมที่เป็นพนักงานธุรการ กลุ่มผู้บริหาร

#### 4.3 การสำรวจความพึงพอใจของกลุ่มพนักงานธุรการ

ในการสัมภาษณ์พนักงานธุรการที่มีหน้าที่ป้อนข้อมูลค่าใช้จ่ายน้ำมัน และการซ่อมบำรุงจำนวน 4 คน โดยการสัมภาษณ์เป็นการพูดคุย เพื่อรับทราบข้อเสนอแนะ และแสดงข้อคิดเห็นต่าง ๆ สาระสำคัญจากการสัมภาษณ์มีรายละเอียดดังต่อไปนี้

1. พนักงานธุรการมีความเห็นตรงกันว่า โปรแกรมการจัดการยานพาหนะที่พัฒนาขึ้นสามารถเพิ่มประสิทธิภาพในการทำงานของตนเองให้ดียิ่งขึ้น โดยจะเห็นจากรายงานที่จะต้องนำส่งผู้บริหารในพื้นที่ และ ส่วนกลาง ทำได้เร็วขึ้น และสามารถตอบคำถามจากหัวหน้างานได้ถูกต้องรวดเร็วอีกด้วย

2. พนักงานธุรการในจังหวัดเชียงใหม่ ที่มีการติดตั้งโปรแกรมการจัดการใช้ยานพาหนะ มีความต้องการให้มีการติดตั้งโปรแกรมในต่างจังหวัด เพื่อที่จะได้มีฐานข้อมูลยานพาหนะทั่วทุกจังหวัด เพราะในปัจจุบันผู้บริหารในจังหวัดเชียงใหม่ มีการขอข้อมูลต่าง ๆ จากพนักงานธุรการในพื้นที่ ซึ่งจะต้องโทรศัพท์ไปสอบถาม หรือให้ส่งข้อมูลที่เป็นไฟล์ไมโครซอฟท์เอกเซล ซึ่งยังไม่สะดวก และเกิดความผิดพลาดของข้อมูลได้ง่าย

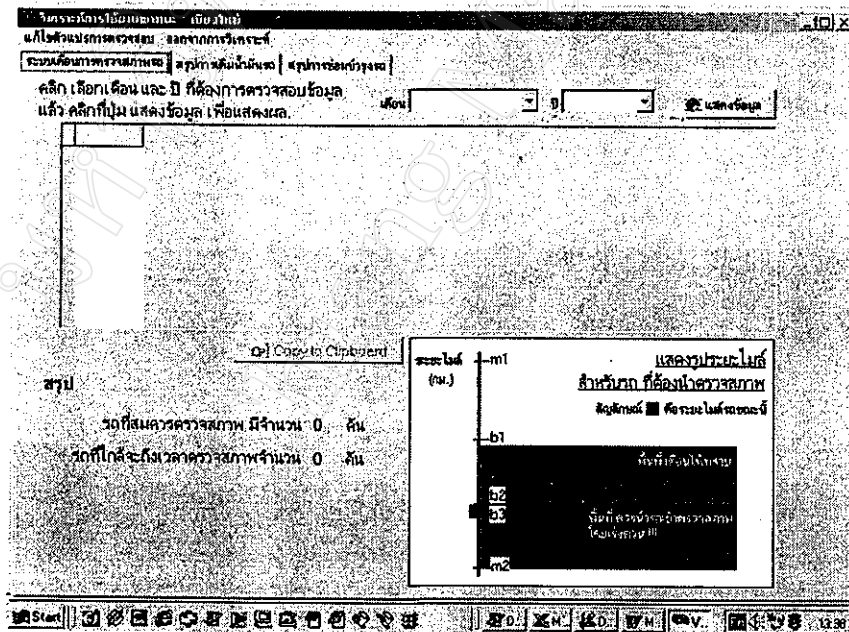
#### 4.4 การสำรวจความพึงพอใจของกลุ่มผู้บริหาร

จากการสัมภาษณ์หัวหน้างานเกี่ยวข้อง จำนวน 3 คน ได้แก่หัวหน้าส่วนงานวางแผน ส่วนงานธุรการ และผู้อำนวยการเขตธุรกิจ 5 ได้ข้อสรุปดังนี้

1. โปรแกรมการจัดการยานพาหนะ ที่บริษัทไทยเทเลโฟนแอนด์เทเลคอมมิวนิเคชั่น จำกัด (มหาชน) จะมีส่วนป้อนข้อมูล และการพิมพ์รายงาน เท่านั้น ซึ่งผู้บริหารต้องการให้เพิ่มเติมส่วนการสรุปรายงานค่าใช้จ่ายประจำเดือน เพื่อที่จะได้วิเคราะห์ข้อมูลได้ง่ายขึ้น และเสนอต่อหัวหน้าต้นสังกัดต่อไป ดังนั้นผู้พัฒนาโปรแกรมจึงได้เพิ่มข้อมูลส่วนการวิเคราะห์ข้อมูลเพื่อสนองตอบความต้องการของผู้บริหาร

มีोनค่าใช้จ่าย วิเคราะห์การใช้ยานพาหนะ  
ฐานข้อมูล

รูป 4.2 แสดงเมนูส่วนการวิเคราะห์การใช้ยานพาหนะ



รูป 4.3 แสดงโปรแกรมส่วนการวิเคราะห์ สำหรับผู้บริหาร

2. ฐานข้อมูลยานพาหนะที่มีในปัจจุบัน มีเฉพาะจังหวัดเชียงใหม่ ดังนั้นผู้บริหารจึงอยากให้มีการติดตั้งโปรแกรมในต่างจังหวัด และได้สอบถามผู้พัฒนาระบบถึงขั้นตอนการดำเนินการติดตั้ง มีความยุ่งยาก มากน้อยเพียงใด ซึ่งผู้พัฒนาระบบได้ชี้แจงว่า การติดตั้งโปรแกรมการจัดการใช้ยานพาหนะ ในจังหวัดอื่น ๆ สามารถติดตั้งได้ง่าย เพราะมีโปรแกรมช่วยการติดตั้งโดยในลำดับแรกจะต้องมีการอบรมการใช้โปรแกรม พร้อมชี้แจงรายละเอียดอื่น ๆ ให้พนักงานธุรการต่างจังหวัดได้ทราบ โดยผู้พัฒนาระบบขอเวลาเตรียมฐานข้อมูล คู่มือการใช้โปรแกรม และเมื่อเตรียมการทุกอย่างเสร็จสมบูรณ์ ผู้พัฒนาระบบจะทำหนังสือเชิญประชุมในที่นี้ ซึ่งผู้บริหารเห็นด้วยกับขั้นตอนการดำเนินการดังกล่าว