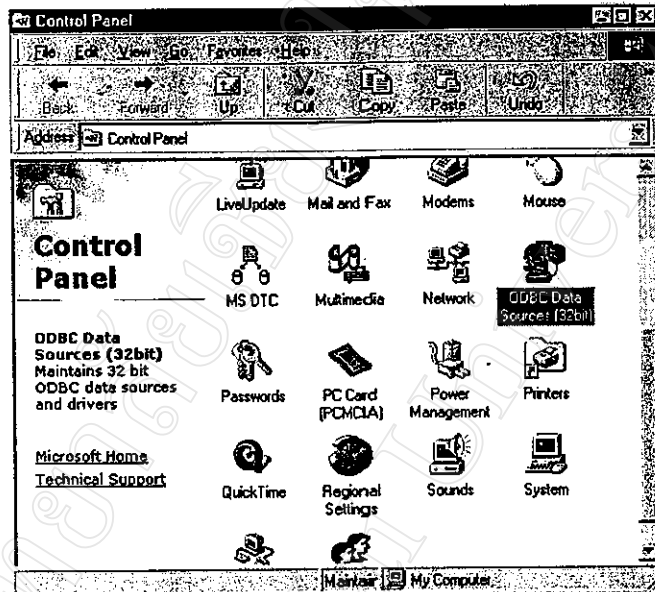


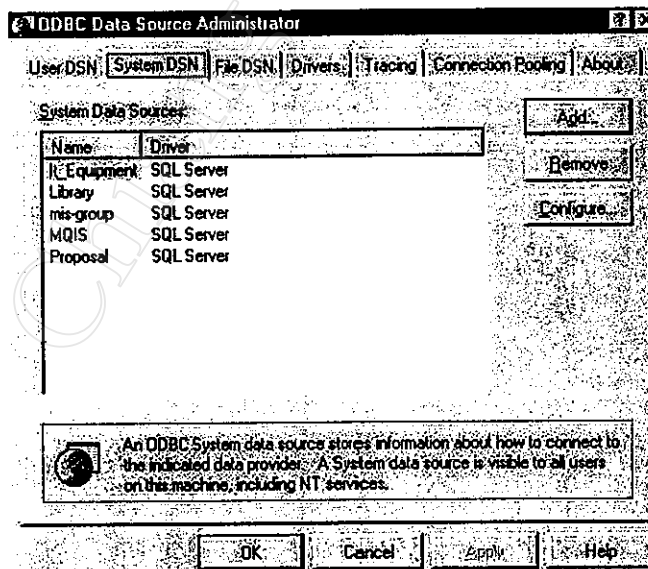
## ภาคผนวก

การติดตั้ง ODBC (Object Database Connectivity) สำหรับเครื่องลูกข่ายหรือเครื่องแม่ข่าย

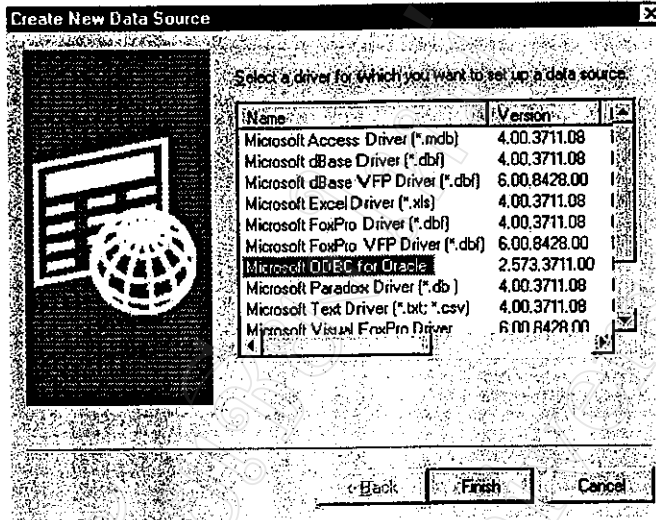
1. ไปที่ Control Panel แล้วเลือก ODBC Data Sources



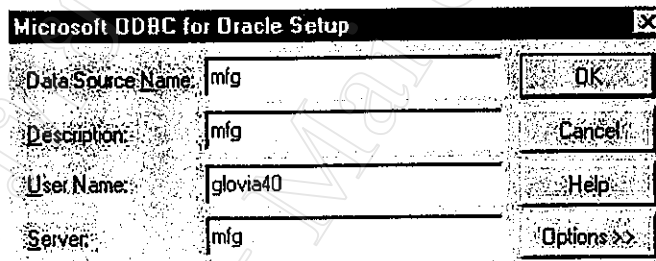
2. ทำการเพิ่ม System DSN โดยการคลิกที่ปุ่ม Add



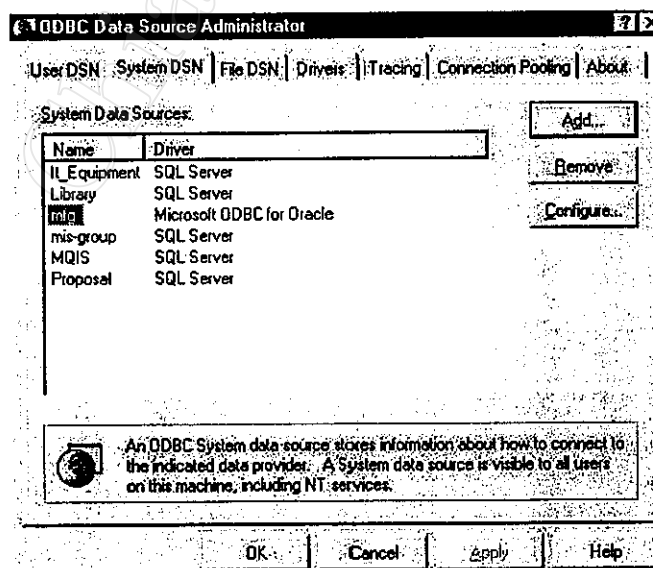
3. เลือก Driver Name เป็น Microsoft ODBC for Oracle แล้วคลิกปุ่ม Finish



4. ทำการ Setup ค่าต่างๆ ของ ODBC ดังรูป แล้วคลิกปุ่ม OK



5. หลังจากนั้นจะปรากฏชื่อของ System Data Source ที่ได้เพิ่มเข้าไป



## ประวัติผู้เขียน

ชื่อ นางสาวศศิวิมล ปัญโญนนท์

วัน เดือน ปี เกิด 1 มิถุนายน 2516

ประวัติการศึกษา สำเร็จการศึกษาปริญญาวิทยาศาสตรบัณฑิต สาขาวิชาวิทยาการคอมพิวเตอร์ มหาวิทยาลัยพายัพ ปีการศึกษา 2538

ประสบการณ์ทำงาน พ.ศ. 2538 – ปัจจุบัน วิศวกรอาวุโส แผนก MIS บริษัทลำพูนชิงเคนแก่น จำกัด