

ภาคผนวก ก
ข้อมูลโรงพยาบาลบรรพตพิสัย

มหาวิทยาลัยราชภัฏเชียงใหม่
Chiang Mai University

ภาคผนวก ก

ข้อมูลโรงพยาบาลบรรพตพิสัย

โรงพยาบาลบรรพตพิสัย ตั้งอยู่เลขที่ 700 ถนนบรรพตพิสัย - โพนทะเล ตำบลบางตาหงาย อำเภอบรรพตพิสัย จังหวัดนครสวรรค์ อยู่ห่างจากตัวจังหวัดนครสวรรค์ 36 กิโลเมตร เป็นโรงพยาบาลชุมชนขนาด 60 เตียง

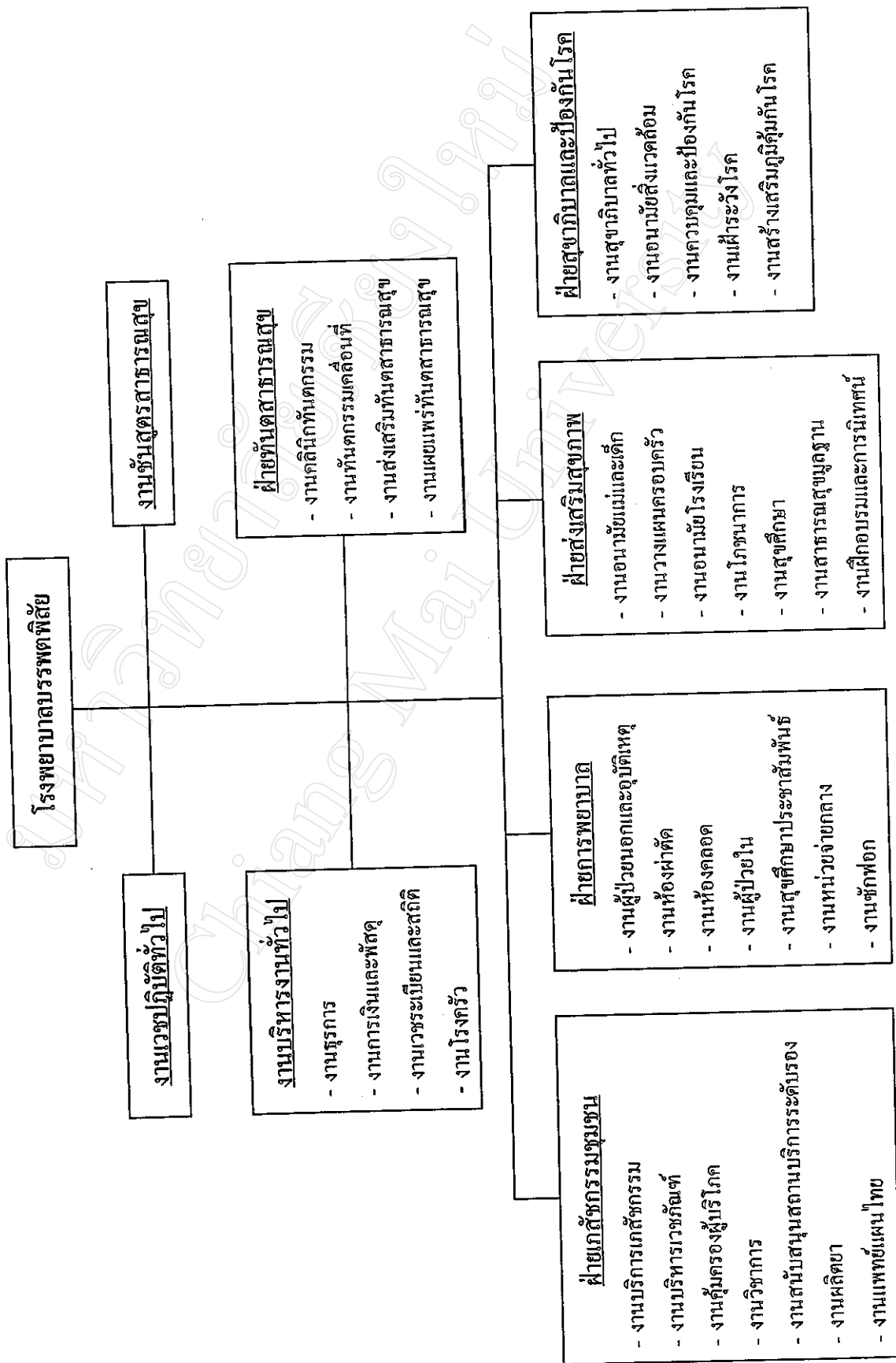
รายละเอียดของบุคลากร ประกอบด้วย

แพทย์	4	คน
ทันตแพทย์	1	คน
เภสัชกร	2	คน
พยาบาลวิชาชีพ	26	คน
พยาบาลเทคนิค	28	คน
เจ้าหน้าที่สาธารณสุข	14	คน
เจ้าหน้าที่อื่นๆ	4	คน
ลูกจ้างประจำ	26	คน
ลูกจ้างชั่วคราว	27	คน
รวม	132	คน

การให้บริการรักษาพยาบาลของโรงพยาบาลบรรพตพิสัย จังหวัดนครสวรรค์

การให้บริการ	ปี 2540	ปี 2541	ปี 2542
ผู้ป่วยนอก			
(ครั้ง)	22,516	14,573	23,970
(ราย)	54,761	68,061	59,486
ผู้ป่วยใน			
(ราย)	4,998	5,142	5,421
(วันนอน)	16,075	17,233	13,624

แผนภูมิแสดงการแบ่งงานภายในโรงพยาบาลรพทพิสัย จังหวัดนครสวรรค์



ภาคผนวก ข
เครื่องมือที่ใช้ในการเก็บข้อมูล

มหาวิทยาลัยเชียงใหม่
Chiang Mai University

ภาคผนวก ข
เครื่องมือที่ใช้ในการเก็บข้อมูล

แบบบันทึกข้อมูลต้นทุนค่ายาผู้ป่วยนอก แยกตามเพศและกลุ่มอายุ
โรงพยาบาลบรรพตพิสัย จังหวัดนครสวรรค์ ปีงบประมาณ 2542
(1 ตุลาคม 2541 – 30 กันยายน 2542)

กลุ่มอายุ	ต้นทุนค่ายารวม (บาท)	
	หญิง	ชาย
0 – 5 ปี		
6 – 12 ปี		
13 – 39 ปี		
40 – 45 ปี		
46 – 60 ปี		
> 60 ปี		

แบบบันทึกข้อมูลปริมาณการให้บริการรักษาพยาบาลผู้ป่วยนอก แยกตามเพศ และกลุ่มอายุ
โรงพยาบาลบรรพตพิสัย จังหวัดนครสวรรค์ ปีงบประมาณ 2542
(1 ตุลาคม 2541 – 30 กันยายน 2542)

กลุ่มอายุ	จำนวนใบสั่งยาผู้ป่วยนอก (ครั้ง หรือ ใบ)	
	หญิง	ชาย
0 – 5 ปี		
6 – 12 ปี		
13 – 39 ปี		
40 – 45 ปี		
46 – 60 ปี		
> 60 ปี		

แบบบันทึกข้อมูลต้นทุนค่ายาผู้ป่วยนอก แยกตามระบบประกันสุขภาพ และทางกลุ่มอายุ

โรงพยาบาลบรบือ จ.ขอนแก่น 2542 (1 ตุลาคม 2541 - 30 กันยายน 2542)

ระบบประกันสุขภาพ	อายุ 0 - 5 ปี	อายุ 6 - 12 ปี	อายุ 13 - 39 ปี	อายุ 40 - 45 ปี	อายุ 46 - 60 ปี	อายุ 60 ปีขึ้นไป
สวัสดิการประชาชนด้านการรักษาพยาบาล						
ผู้รับรายได้น้อยและบุคคลที่สังคมควรช่วยเหลือเป็นพิเศษ						
เด็ก 0 - 5 ปี						
เด็ก 6 - 12 ปี						
รายได้น้อย						
ผู้สูงอายุ						
ทหารผ่านศึก						
ผู้พิการ						
ผู้นำศาสนา						
ผู้นำชุมชนและอาสาสมัคร						
สวัสดิการข้าราชการและพนักงานรัฐวิสาหกิจ						
ประกันสุขภาพภาคบังคับ						
ประกันสังคม						
ประกันสุขภาพโดยสมัครใจ						
บัตรประกันสุขภาพ						
ผู้ที่ยังไม่มีหลักประกันสุขภาพ						
ผู้จ่ายค่ารักษาพยาบาลเอง						

แบบบันทึกข้อมูลปริมาณการให้บริการรักษาพยาบาลผู้ป่วยนอก แยกตามระบบประกันสุขภาพ และตามกลุ่มอายุ
โรงพยาบาลบรรพตพิสัย จังหวัดนครสวรรค์ ปีงบประมาณ 2542 (1 ตุลาคม 2541 - 30 กันยายน 2542)

ระบบประกันสุขภาพ	อายุ 0 - 5 ปี	อายุ 6 - 12 ปี	อายุ 13 - 39 ปี	อายุ 40 - 45 ปี	อายุ 46 - 60 ปี	อายุ 60 ปีขึ้นไป
สถิติการประชาชนด้านการรักษาพยาบาล ผู้มีรายได้น้อยและบุคคลที่สังคมควรร ช่วยเหลือเป็นพิเศษ เด็ก 0 - 5 ปี เด็ก 6 - 12 ปี รายได้น้อย ผู้สูงอายุ ทหารผ่านศึก ผู้พิการ ผู้นำศาสนา ผู้นำชุมชนและอสม.						
สถิติการข้าราชการและพนักงานรัฐวิสาหกิจ ประกันสุขภาพภาคบังคับ ประกันสังคม ประกันสุขภาพโดยสมัครใจ บัตรประกันสุขภาพ ผู้ซึ่งไม่มีสิทธิประกันสุขภาพ ผู้จ่ายค่ารักษาพยาบาลเอง						

ภาคผนวก ค

จำนวนใบสั่งยาผู้ป่วยนอกแยกตามเพศและกลุ่มอายุ

มหาวิทยาลัยเชียงใหม่
Chiang Mai University

ภาคผนวก ค

จำนวนใบสั่งยาผู้ป่วยนอกแยกตามเพศและกลุ่มอายุ

จำนวนใบสั่งยาผู้ป่วยนอกแยกตามเพศและกลุ่มอายุ

เพศ	หญิง	ชาย	รว	(ร้อยละ)
กลุ่มอายุ				
0-5 ปี	2,238	2,562	4,80	(10.33)
6-12 ปี	2,146	2,344	4,49	(9.66)
13-39 ปี	8,579	4,688	13,26	(28.55)
40-45 ปี	2,311	1,383	3,69	(7.95)
46-60 ปี	5,184	3,094	8,27	(17.81)
> 60ปี	7,029	4,909	11,93	(25.69)
รวม	27,787 (59.15)	18,980 (40.85)	46,46	(100.00)

ประวัติผู้เขียน

ชื่อ	นางสาวเพียงฤทัย มงคลชาติ
วัน เดือน ปีเกิด	27 ธันวาคม 2517
ประวัติการศึกษา	ปีการศึกษา 2533 สำเร็จการศึกษามัธยมศึกษาตอนปลาย โรงเรียนนครสวรรค์ จังหวัดนครสวรรค์ ปีการศึกษา 2538 สำเร็จการศึกษาระดับปริญญาตรี เกียรตินิยมอันดับหนึ่ง มหาวิทยาลัยเชียงใหม่
ประสบการณ์การทำงาน	พ.ศ. 2539 – ปัจจุบัน เกษตรกรประจำโรงพยาบาลบรรพตพิสัย จังหวัดนครสวรรค์