



ภาคผนวก

ลิขสิทธิ์มหาวิทยาลัยเชียงใหม่

Copyright© by Chiang Mai University  
All rights reserved

**ภาคผนวก ก**  
**ข้อมูลที่ใช้ในการศึกษา**

**ตาราง 1 ก ข้อมูลปัจจัยเศรษฐกิจมหภาคและการลงทุนโดยตรงจากต่างประเทศในประเทศไทย**

ไตรมาส/ปี	FDI	GDP	REXR	RIFL	RLR	EXP
1-41	3.59	74.72	37.06	86.01	10.17	628.98
2-41	5.32	71.33	37.15	87.93	8.92	625.56
3-41	11.33	74.36	38.27	88.65	8.58	692.84
4-41	117.15	78.55	38.77	88.22	8.25	755.93
1-42	-81.29	79.57	37.60	88.18	8.00	746.88
2-42	-225.39	75.70	38.61	87.54	8.00	735.05
3-42	29.87	76.17	40.94	87.83	7.83	874.78
4-42	68.97	81.73	43.30	88.25	7.50	930.57
1-43	34.10	80.94	43.17	89.00	7.33	837.25
2-43	20.34	77.36	45.35	88.97	7.25	844.24
3-43	38.25	77.75	44.91	89.68	7.25	857.13
4-43	6.70	83.91	44.30	89.75	7.17	824.14
1-45	39.77	84.58	43.70	90.25	7.00	820.14
2-45	56.71	81.20	42.75	91.18	7.00	833.33
3-45	49.12	81.22	42.02	91.14	7.00	898.84
4-45	282.09	88.97	43.37	90.64	6.50	946.70
1-46	35.74	90.41	42.76	90.79	6.50	946.26
2-46	33.87	86.58	42.18	91.50	6.25	913.28
3-46	48.57	87.69	41.27	91.47	5.50	979.83
4-46	52.55	96.35	39.73	92.00	5.50	1047.20
1-47	110.72	96.47	39.17	92.61	5.50	1059.95
2-47	98.39	92.28	40.22	93.03	5.50	1108.57
3-47	119.15	93.18	41.25	93.21	5.50	1182.64

4-47	294.64	102.01	40.25	93.50	5.50	1236.71
1-48	114.69	99.93	38.57	94.39	5.50	1147.00
2-48	32.99	96.64	40.04	95.53	5.50	1244.21
3-48	75.12	98.29	41.29	96.28	5.83	1430.85
4-48	4.10	106.75	40.99	96.42	6.33	1396.01
1-49	267.09	106.29	39.29	97.07	6.92	1379.06
2-49	64.75	101.76	38.07	99.03	7.50	1381.04
3-49	556.83	103.01	37.64	101.70	7.50	1522.27
4-49	146.91	111.55	36.53	102.20	7.50	1495.18
1-50	268.63	110.96	35.54	107.13	7.50	1496.12
2-50	88.92	106.24	34.65	108.62	7.00	1471.78
3-50	266.77	108.28	34.01	110.41	6.85	1550.91
4-50	349.70	117.95	33.87	115.08	6.85	1726.71
1-51	270.04	117.58	32.37	114.90	6.85	1664.17
2-51	319.25	111.85	32.25	110.94	6.98	1744.16
3-51	411.65	112.50	33.83	110.16	7.25	1938.50
4-51	853.46	113.00	34.80	111.84	7.08	1608.04

ที่มา : International Financial Statistics(CD-ROM)(2009)

ลิขสิทธิ์มหาวิทยาลัยเชียงใหม่  
 Copyright© by Chiang Mai University  
 All rights reserved

ตาราง 2 ก ข้อมูลปัจจัยเศรษฐกิจมหภาคและการลงทุนโดยตรงจากต่างประเทศ  
ในประเทศฟิลิปปินส์

ไตรมาส	FDI	GDP	REXR	RIFL	RLR	EXP
1-41	33.00	611.93	105.77	69.57	20.44	263865.00
2-41	42.00	643.30	112.24	71.70	17.06	292996.00
3-41	68.00	658.81	106.15	73.32	15.28	392259.00
4-41	17.00	760.05	107.22	74.77	14.33	257078.00
1-42	36.00	683.94	114.86	76.55	13.80	303984.00
2-42	37.00	715.59	118.76	76.55	12.10	328872.00
3-42	14.00	733.08	113.98	77.37	10.28	278113.00
4-42	46.00	844.29	108.87	78.11	10.92	521625.00
1-43	63.00	758.28	104.81	75.42	10.35	332409.00
2-43	1.00	793.99	103.75	76.09	10.32	330328.00
3-43	40.00	816.90	98.30	77.40	10.93	602252.00
4-43	23.00	939.15	93.14	79.22	12.04	502910.00
1-45	9.00	837.92	96.39	81.07	12.26	420654.00
2-45	165.00	874.93	96.33	81.69	12.21	376845.00
3-45	10.00	901.49	94.00	82.87	12.01	414299.00
4-45	6.00	1025.70	95.68	83.36	13.13	425864.00
1-46	5.00	901.84	99.24	83.90	10.83	415534.00
2-46	13.00	955.16	99.08	84.39	8.96	433599.00
3-46	15.00	944.14	94.38	85.16	8.14	486469.00
4-46	32.00	1132.43	92.23	85.44	8.62	481849.00
1-47	52.00	991.00	89.80	86.55	8.77	465712.00
2-47	61.00	1032.44	91.84	87.39	10.07	455861.00
3-47	77.00	1057.50	89.02	88.24	9.43	511349.00
4-47	113.00	1232.24	85.78	88.67	9.63	530430.00
1-48	310.00	1100.26	83.97	89.96	9.63	515970.00

2-48	85.00	1170.57	86.29	91.50	9.85	534964.00
3-48	51.00	1198.55	87.96	94.27	10.41	570161.00
4-48	26.00	1393.35	86.68	95.89	10.42	603177.00
1-49	45.00	1232.42	90.25	97.86	10.09	523727.00
2-49	44.00	1314.33	91.29	98.97	10.15	538535.00
3-49	74.00	1332.19	91.14	100.98	10.23	589175.00
4-49	32.00	1558.97	96.44	102.54	10.27	605717.00
1-50	3.00	1384.91	101.76	104.70	9.86	578331.00
2-50	62.00	1456.33	100.13	105.80	9.98	619301.00
3-50	12.00	1476.06	102.26	107.17	10.10	640552.00
4-50	122.00	1715.33	105.86	107.47	9.18	593859.00
1-51	3276.00	1520.97	107.74	107.70	8.83	592101.00
2-51	91.00	1602.56	111.06	108.32	8.31	579875.00
3-51	47.00	1616.52	112.68	109.86	9.04	581877.00
4-51	6.00	1911.27	117.70	111.02	8.58	563590.00

ที่มา : International Financial Statistics(CD-ROM)(2009)

ลิขสิทธิ์มหาวิทยาลัยเชียงใหม่  
 Copyright© by Chiang Mai University  
 All rights reserved

ตาราง 3 ก ข้อมูลปัจจัยเศรษฐกิจมหภาคและการลงทุนโดยตรงจากต่างประเทศ  
ในประเทศไทย

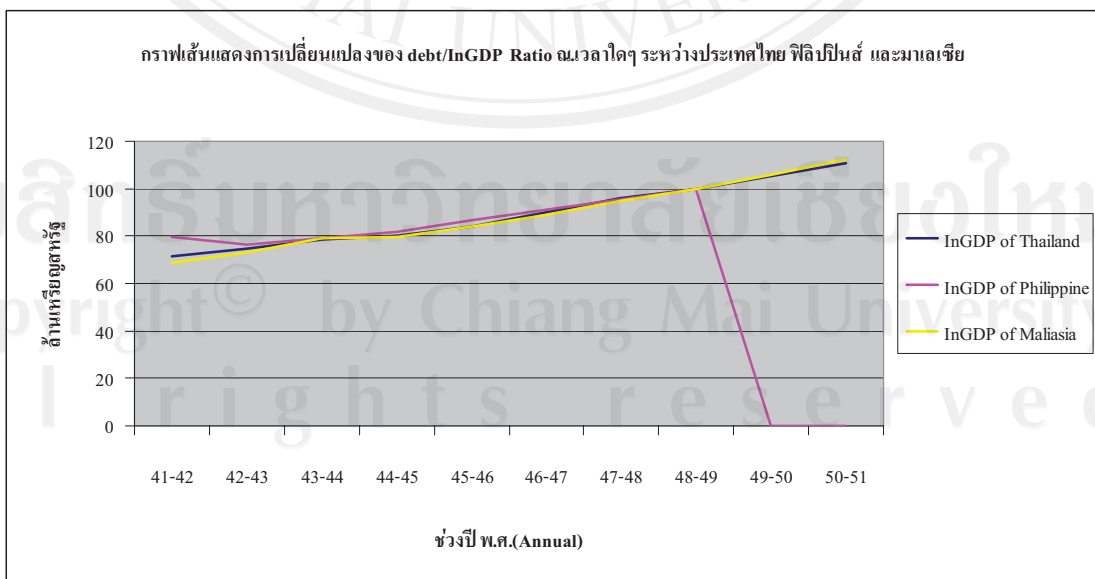
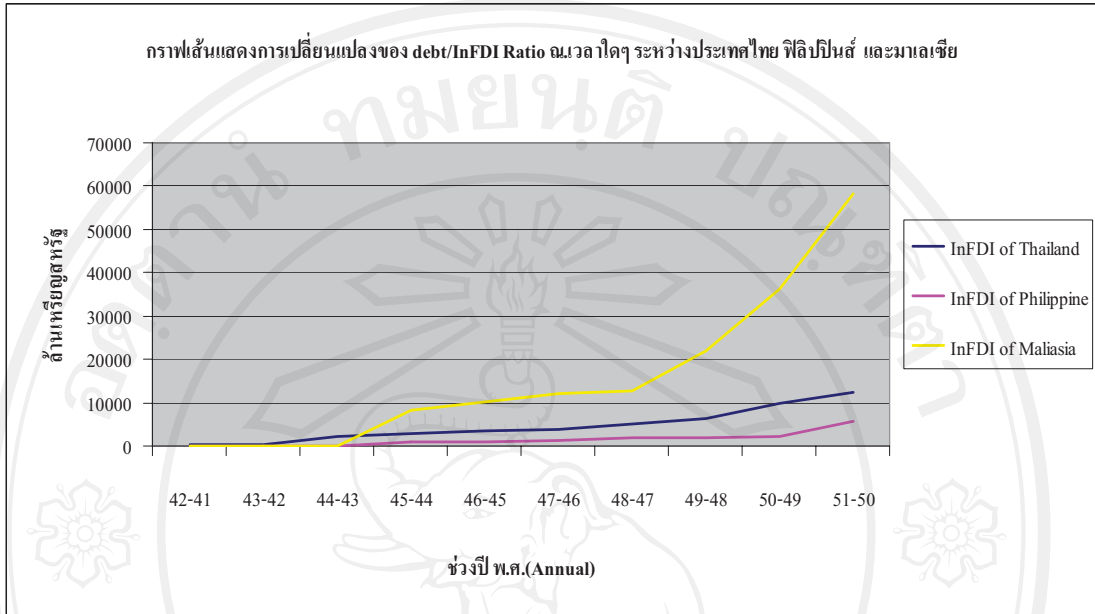
ไตรมาส	FDI	GDP	REXR	RIFL	RLR	EXP
1-41	n.a	70799.00	96.11	86.62	12.46	69259.00
2-41	n.a	70218.00	100.43	87.94	13.51	68183.00
3-41	n.a	71976.00	97.01	88.29	12.56	73310.00
4-41	n.a	70271.00	97.85	88.95	10.01	76003.00
1-42	247.37	67576.00	98.73	90.06	9.59	69260.00
2-42	275.79	73737.00	99.99	90.27	8.74	77834.00
3-42	425.53	78080.00	98.92	90.34	8.08	83484.00
4-42	473.38	81373.00	97.28	90.77	7.84	90351.00
1-43	518.16	81507.00	97.99	91.51	7.78	84703.00
2-43	849.21	85111.00	99.30	91.54	7.73	90935.00
3-43	510.53	88071.00	100.31	91.66	7.64	101654.00
4-43	148.16	88526.00	102.40	92.28	7.54	95979.00
1-45	301.58	82264.00	103.22	92.92	7.35	86152.00
2-45	197.63	83132.00	105.62	92.98	7.25	82826.00
3-45	321.05	85.44.00	104.79	92.92	7.10	82163.00
4-45	88.68	83965.00	105.89	93.38	6.81	83280.00
1-46	300.79	82587.00	108.00	94.26	6.58	81937.00
2-46	561.58	88635.00	105.78	94.78	6.55	87280.00
3-46	354.21	94275.00	102.88	94.78	6.49	93667.00
4-46	688.16	96515.00	103.39	94.85	6.50	91523.10
1-47	433.16	94378.00	100.91	95.03	6.54	88321.00
2-47	542.90	95537.00	99.78	95.49	6.34	92399.00
3-47	154.21	100102.00	99.57	95.64	6.19	90679.00
4-47	239.21	105152.00	96.36	95.79	6.13	106203.00
1-48	526.05	110391.00	94.46	95.76	6.12	104963.00

2-48	418.95	116508.00	95.60	96.37	6.05	117975.00
3-48	743.68	122802.00	95.65	96.74	6.03	128205.00
4-48	372.63	124348.00	93.80	97.20	5.99	126686.00
1-49	784.47	121208.00	92.44	98.18	5.94	122276.00
2-49	612.90	125919.00	94.06	98.69	5.95	130574.00
3-49	1027.65	135482.00	96.35	99.52	5.90	137905.00
4-49	547.31	136842.00	97.92	100.46	6.02	142617.00
1-50	1363.37	134877.00	98.31	101.33	6.24	136712.00
2-50	1564.10	140311.00	99.37	102.39	6.49	143557.00
3-50	1738.76	148810.00	103.00	103.63	6.63	156335.00
4-50	1403.75	148557.00	101.32	104.03	6.57	151984.00
1-51	1414.34	144415.00	101.74	104.39	6.55	138125.00
2-51	3319.57	153937.00	108.95	105.09	6.47	144889.00
3-51	3545.96	165724.00	109.45	105.16	6.33	158061.00
4-51	2860.70	1774323.00	106.56	105.89	76.29	163439.00

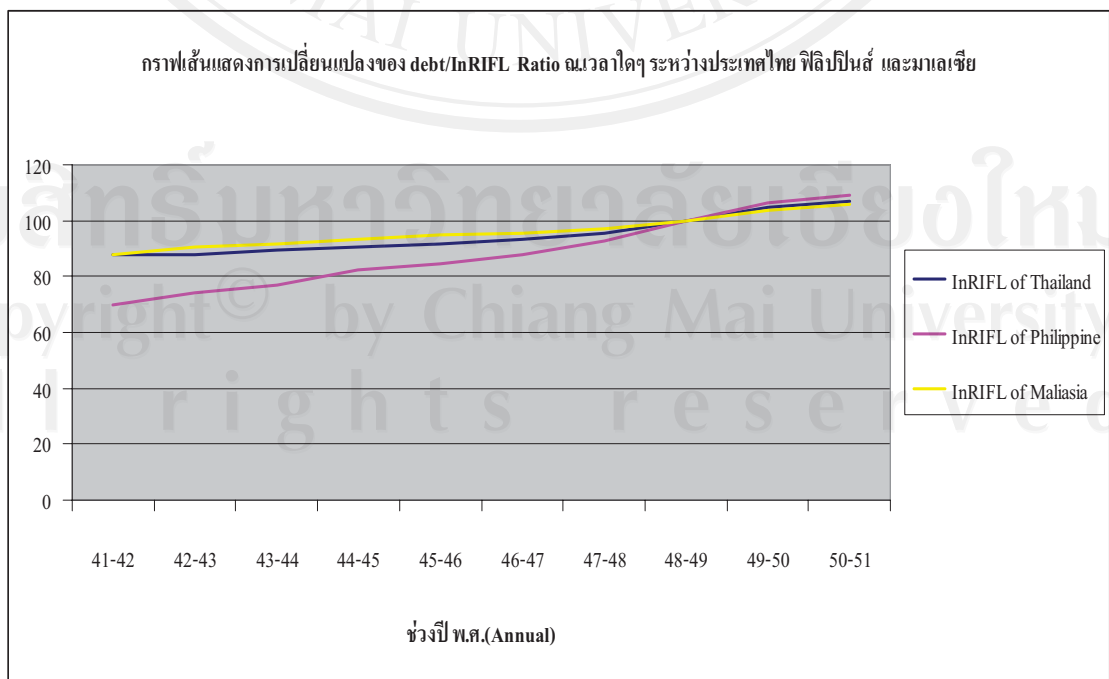
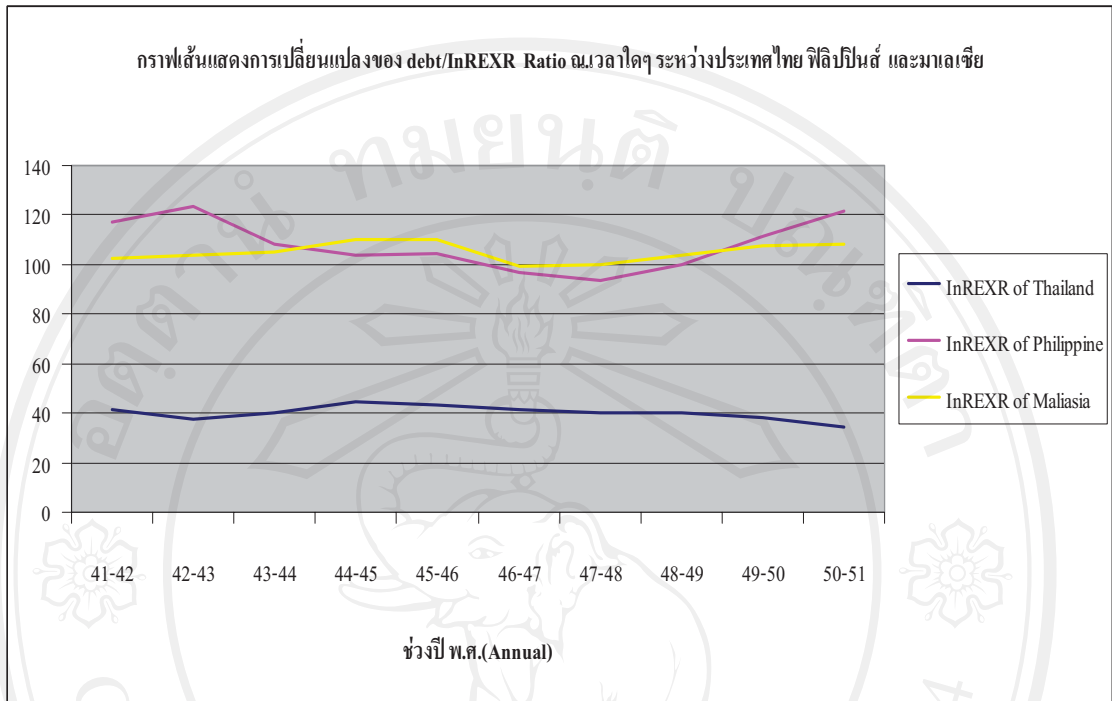
ที่มา : International Financial Statistics(CD-ROM)(2009)

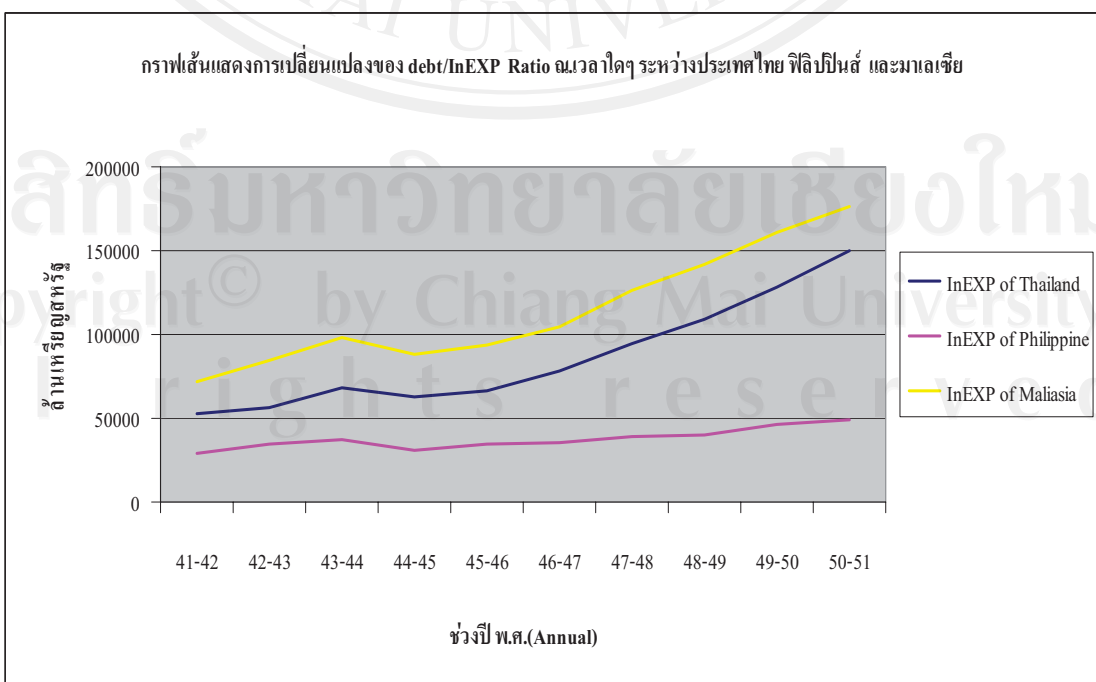
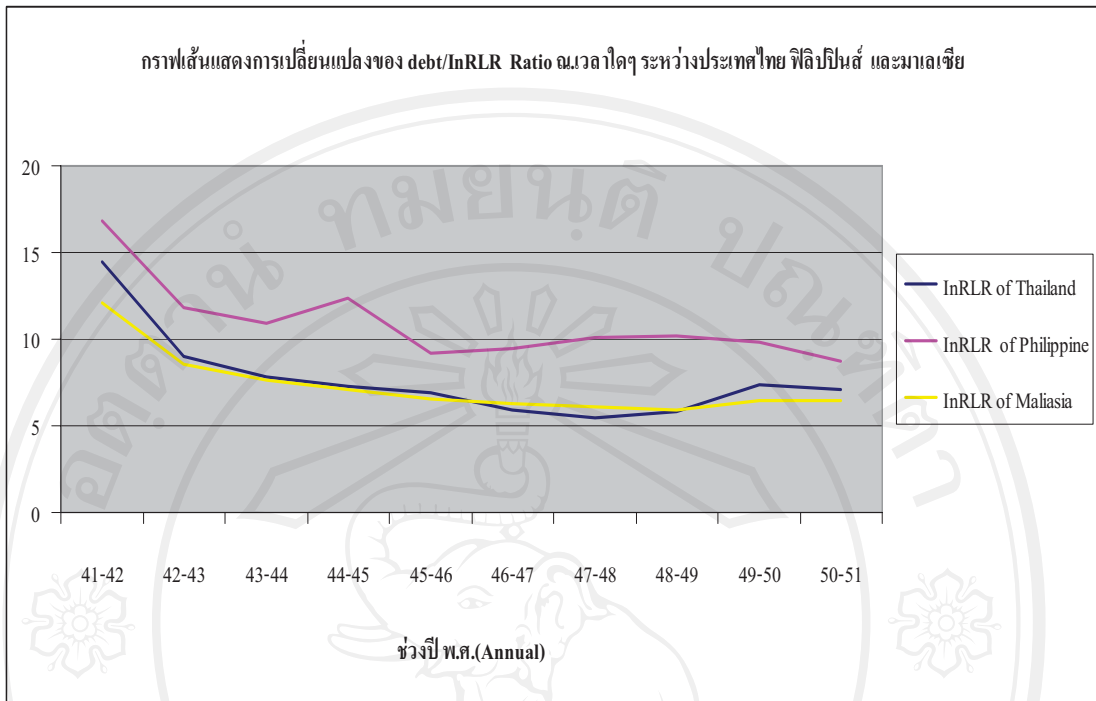
ลิขสิทธิ์มหาวิทยาลัยเชียงใหม่  
 Copyright© by Chiang Mai University  
 All rights reserved

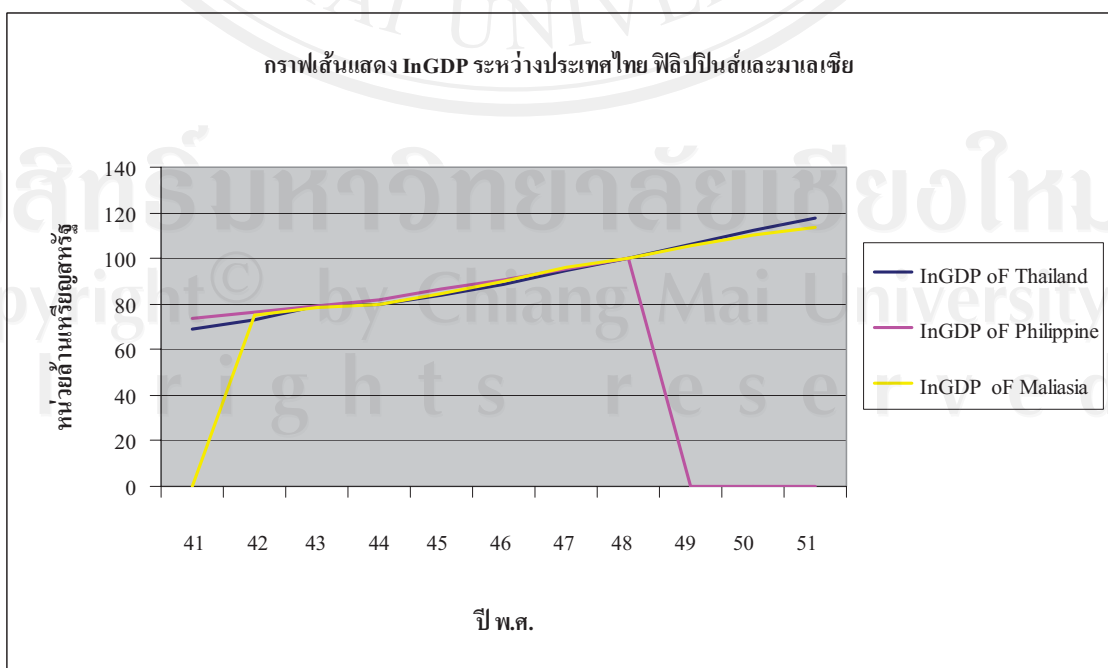
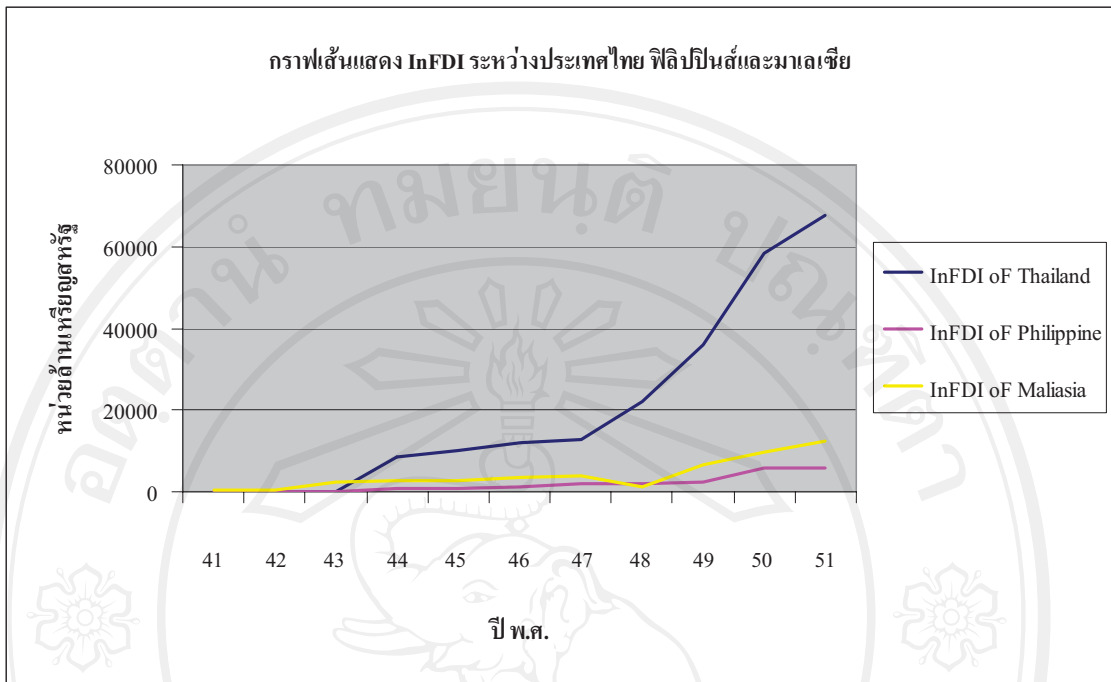
ภาคผนวก ข

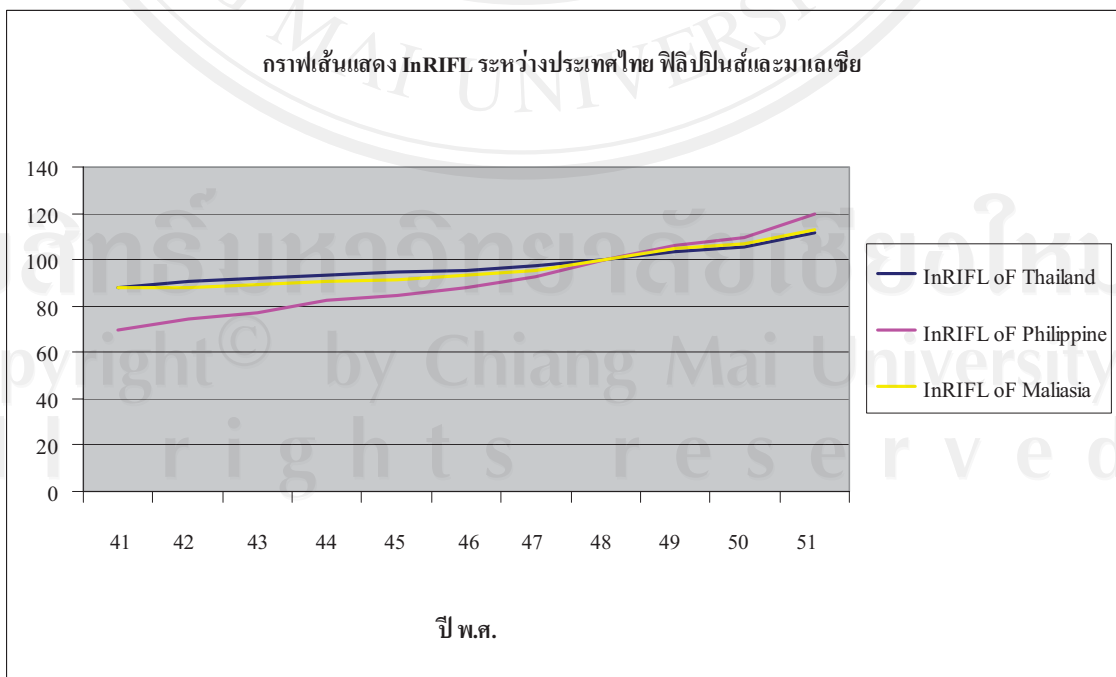
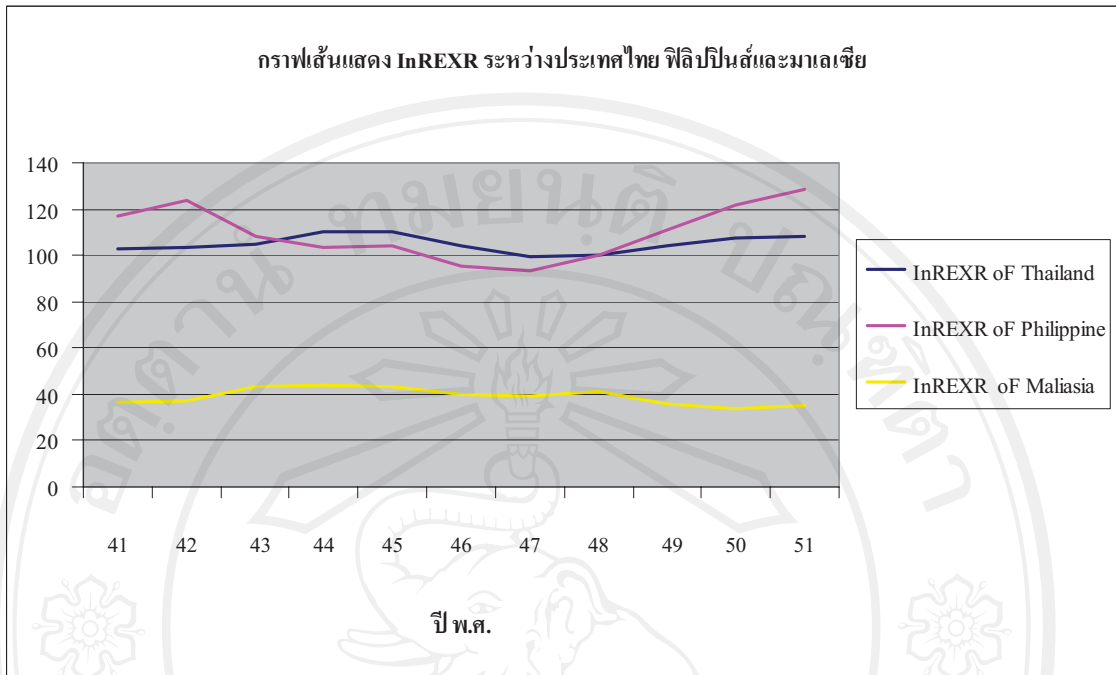


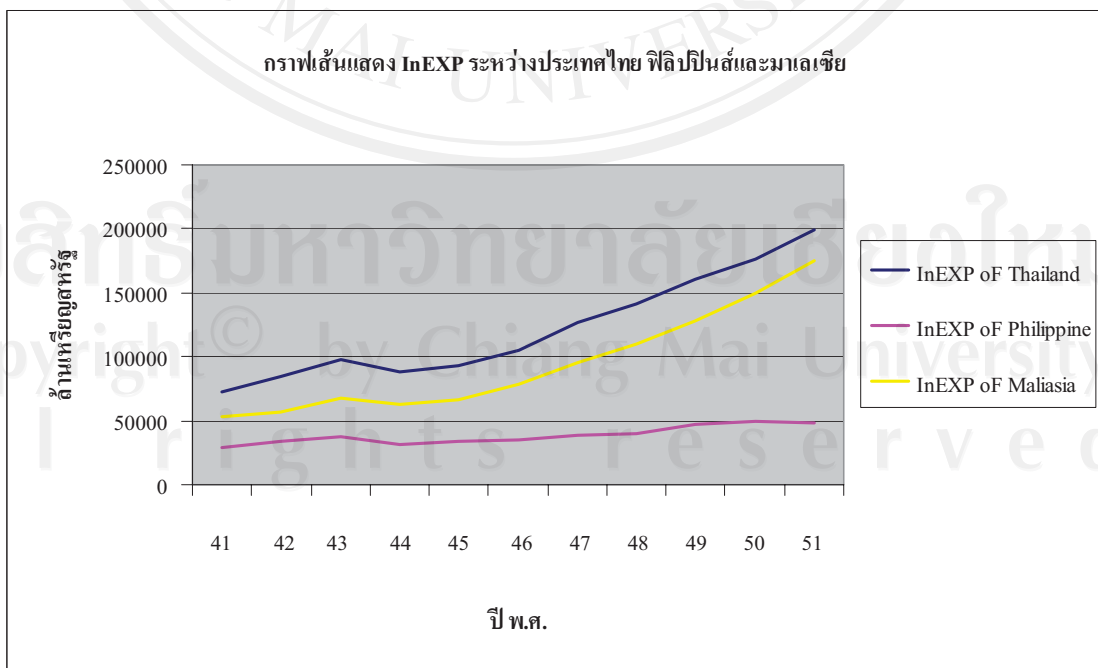
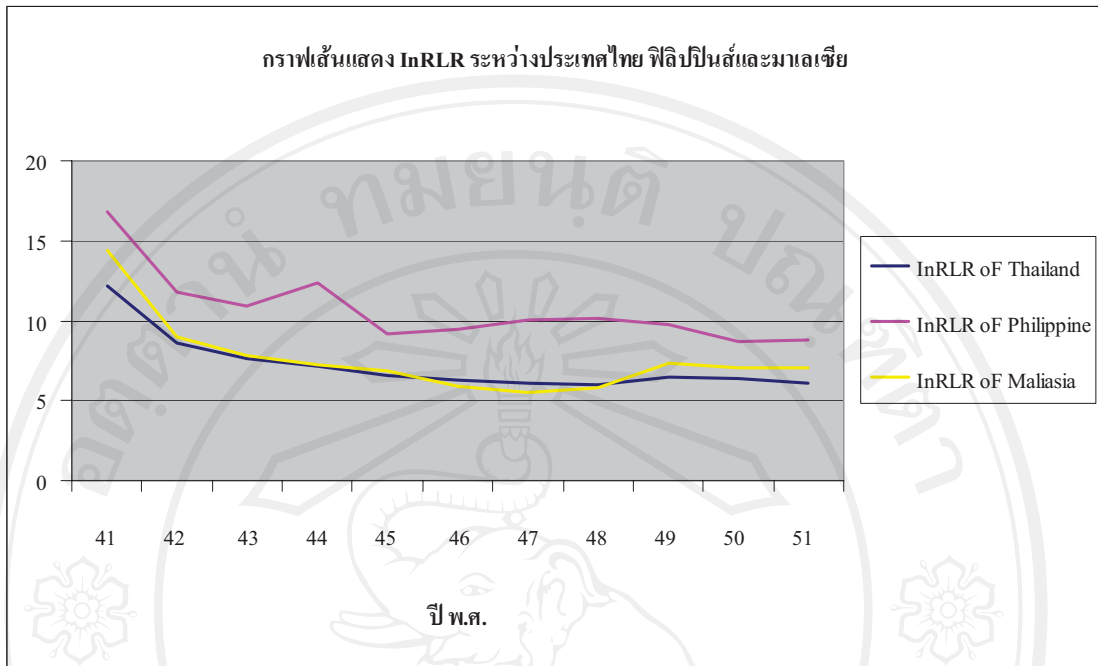












## ประวัติผู้เขียน

ชื่อ-สกุล

นายอมรชัย เอี่ยมระหงษ์

วัน เดือน ปี เกิด

วัน จันทร์ ที่ 14 พฤศจิกายน 2526

ประวัติการศึกษา

สำเร็จการศึกษาระดับมัธยมศึกษาตอนต้น

จากโรงเรียนปิ่นสร้อยแยลส์วิทยาลัย จังหวัดเชียงใหม่

สำเร็จการศึกษาระดับมัธยมศึกษาตอนปลาย

จากโรงเรียนปิ่นสร้อยแยลส์วิทยาลัย จังหวัดเชียงใหม่

สำเร็จการศึกษาระดับปริญญาตรี เศรษฐศาสตรบัณฑิต

จากคณะเศรษฐศาสตร์ มหาวิทยาลัยเชียงใหม่

ลิขสิทธิ์มหาวิทยาลัยเชียงใหม่

Copyright© by Chiang Mai University

All rights reserved