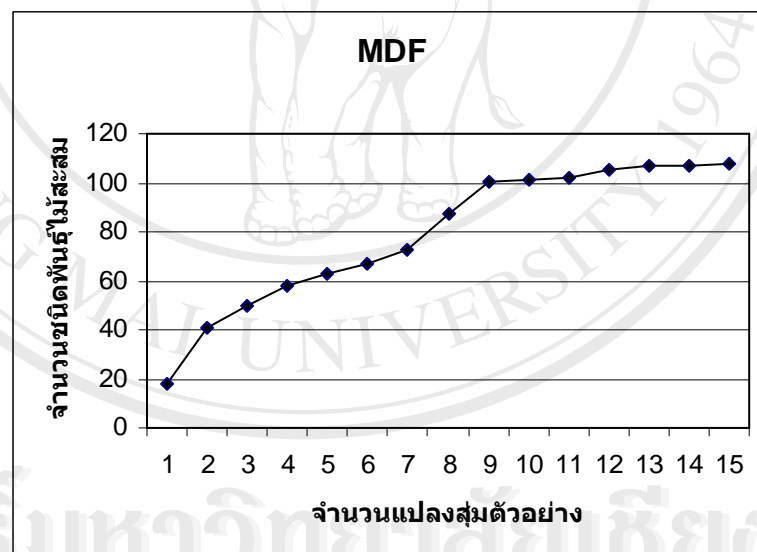
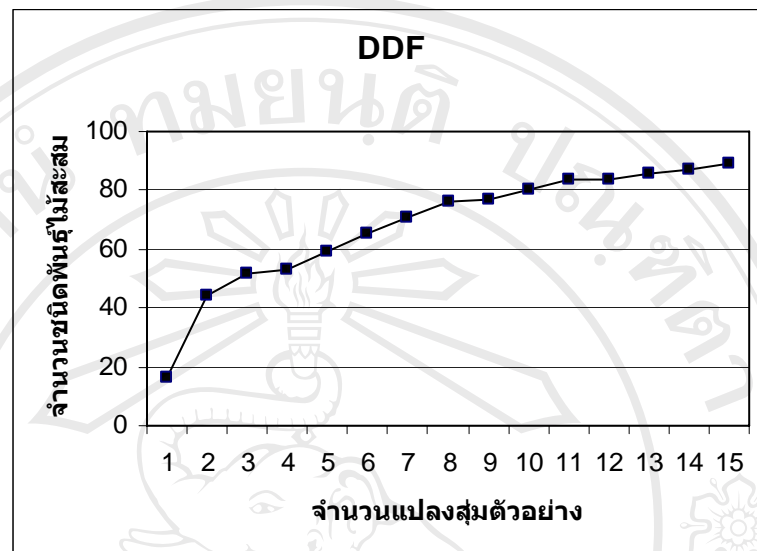
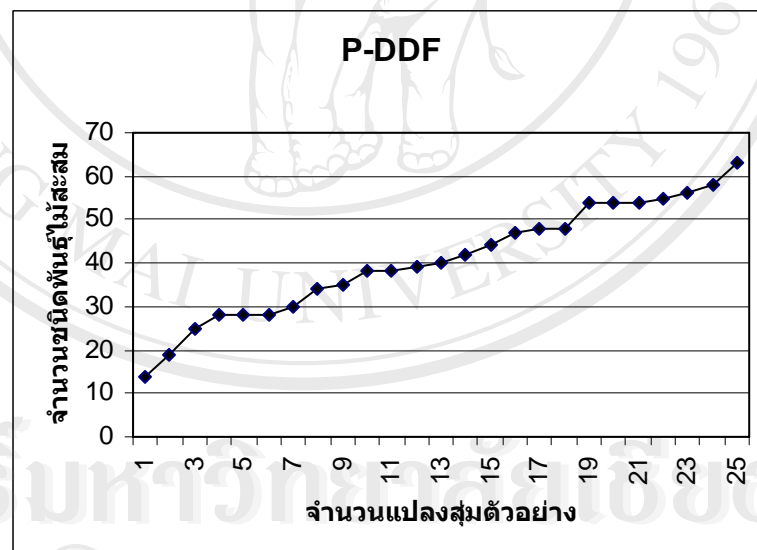
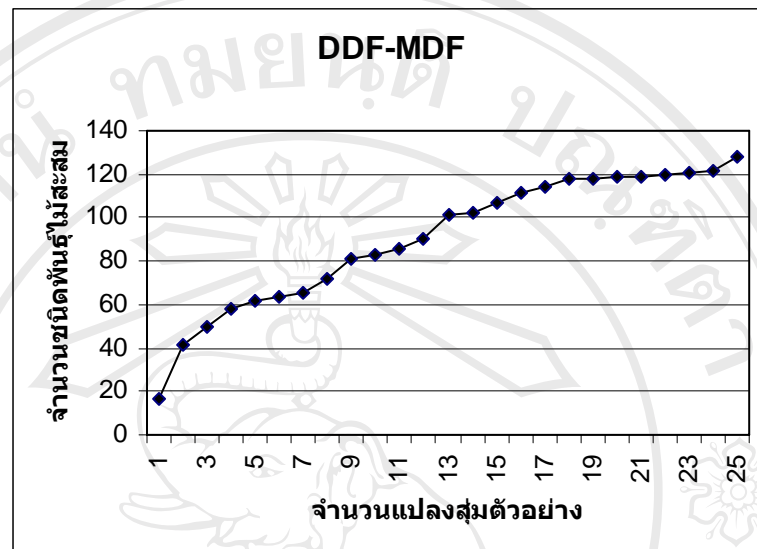




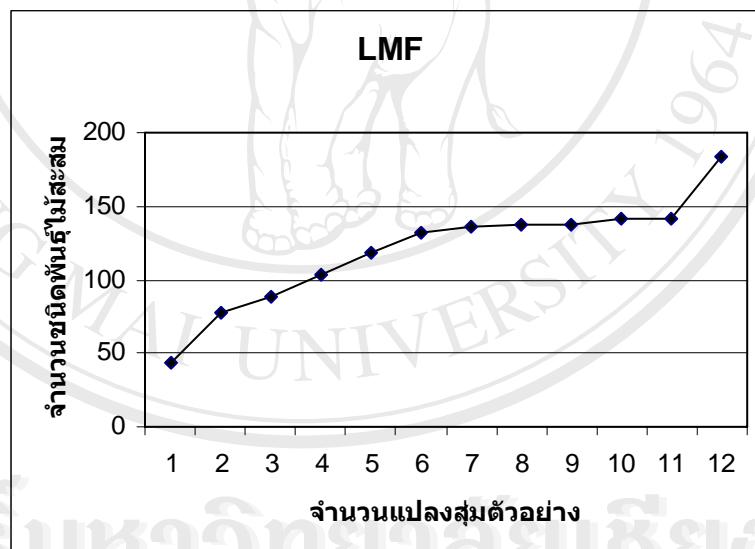
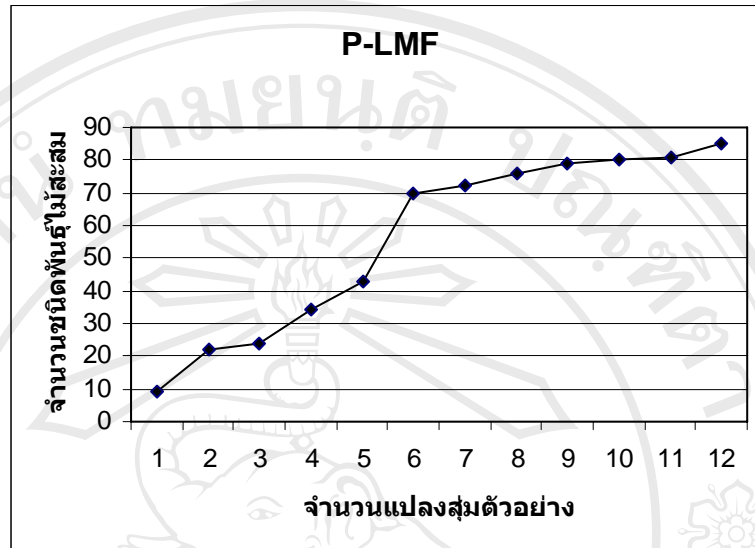
ลิขสิทธิ์มหาวิทยาลัยเชียงใหม่
Copyright © by Chiang Mai University
All rights reserved



รูปภาคผนวกที่ 1. ความสัมพันธ์ระหว่างจำนวนชนิดพันธุ์ไม่สะสมกับจำนวนเปลี่ยนสุ่มตัวอย่างที่ใช้ศึกษาในสังคมพืชป่าเต็งรัง (DDF), ป่าเบญจพรรณ (MDF)



รูปภาคผนวกที่ 2. ความสัมพันธ์ระหว่างจำนวนชนิดพันธุ์ไม่สะสมกับจำนวนเปลี่ยนสุ่มตัวอย่างที่ใช้ศึกษาในสังคมพืชป่าเต็งรังผสมป่าเบญจพรรณ (DDF-MDF) และป่าสนผสมป่าเต็งรัง (P-DDF)



รูปภาคผนวกที่ 3. ความสัมพันธ์ระหว่างจำนวนชนิดพันธุ์ไม่สะสมกับจำนวนเปลี่ยนสุ่มตัวอย่างที่ใช้ศึกษาในสังคมพืชป่าสนผสมป่าดิบเขา (P-LMF) และป่าดิบเขา (LMF)

ตารางภาคผนวกที่ 1 พิกัด ระดับความสูงจากน้ำทะเล ความลาดชันและทิศด้านลาดของแปลงส้ม
ตัวอย่างที่ใช้ศึกษาสังคมพืชป่าไม้ชนิดต่างๆ พื้นที่อำเภอปางมะผ้า จังหวัด
แม่ฮ่องสอน

แปลงที่	ชนิดป่า	ตำแหน่งพื้นที่		ระดับ ความสูง m.	ความลาดชัน (%)				ทิศ ด้านลาด
		E	N		0-10	10-20	20-30	30-40	
1	ป่าเต็งรังผสมป่าสน	410400	2161800	725	10	9	10	9	317-N
2	ป่าเต็งรังผสมป่าสน	411675	2162750	840	3	3	3	3	218-N
3	ป่าเต็งรังผสมป่าสน	409875	2161350	630	28	28	25	25	300-N
4	ป่าเต็งรังผสมป่าสน	412025	2163175	830	10	10	20	20	131-N
5	ป่าเต็งรังผสมป่าสน	411900	2163850	790	17	17	15	15	344-N
6	ป่าเต็งรังผสมป่าสน	411625	2163625	750	42	42	45	45	274-N
7	ป่าเต็งรังผสมป่าสน	411675	2163350	780	32	32	35	35	272-N
8	ป่าเต็งรังผสมป่าสน	410550	2161025	850	35	35	40	40	21-N
9	ป่าเต็งรังผสมป่าสน	408850	2159850	630	20	20	10	10	340-N
10	ป่าเต็งรังผสมป่าสน	409050	2160825	590	15	15	15	15	308-N
11	ป่าเต็งรัง	422750	2160950	720	12	12	15	15	347-N
12	ป่าเบญจพรรณผสมป่าเต็งรัง	423525	2160125	650	10	10	10	10	171-N
13	ป่าเต็งรัง	413050	2162875	750	40	40	20	20	242-N
14	ป่าเต็งรัง	415200	2163125	750	15	15	20	20	225-N
15	ป่าเต็งรัง	415025	2164200	1030	25	25	20	20	200-N
16	ป่าเต็งรัง	414925	2162575	740	5	5	10	10	215-N
17	ป่าเบญจพรรณผสมป่าเต็งรัง	416550	2162425	980	2	2	22	22	220-N
18	ป่าเบญจพรรณผสมป่าเต็งรัง	416550	2162600	970	3	3	5	5	56-N
19	ป่าเบญจพรรณผสมป่าเต็งรัง	416225	2162250	920	25	25	25	25	N
20	ป่าเต็งรังผสมป่าสน	422175	2166975	970	2	2	12	37	156-N
21	ป่าเบญจพรรณผสมป่าเต็งรัง	424200	2162275	730	0	0	0	0	120-N
22	ป่าเบญจพรรณผสมป่าเต็งรัง	423150	2161300	710	8	8	8	8	168-N
23	ป่าเบญจพรรณผสมป่าเต็งรัง	423600	2161475	690	12	12	12	12	200-N
24	ป่าเบญจพรรณผสมป่าเต็งรัง	424050	2160450	670	22	22	20	20	240-N
25	ป่าสนผสมป่าดิบเขา	428000	2151000	1320	6	6	7	7	250-N
26	ป่าเบญจพรรณผสมป่าเต็งรัง	423975	2151525	1260	20	20	20	20	145-N
27	ป่าดิบเขา	423500	2151675	1110	5	5	8	8	130-N
28	ป่าดิบเขา	423525	2151425	1110	5	5	3	3	242-N
29	ป่าเต็งรัง	423925	2152725	1080	18	18	18	18	242-N
30	ป่าสนผสมป่าดิบเขา	427675	2151025	1230	18	18	18	18	260-N
31	ป่าสนผสมป่าดิบเขา	427900	2151275	1220	28	28	33	33	280-N
32	ป่าสนผสมป่าดิบเขา	428600	2150925	1410	25	25	25	25	272-N
33	ป่าดิบเขา	428525	2151250	1310	50	50	48	48	263-N

ตารางภาคผนวกที่ 1 (ต่อ)

แปลงที่	ชนิดป่า	ตำแหน่งพื้นที่		ระดับ ความสูง m.	ความลาดชัน (%)				ทิศ ด้านลาด
		E	N		0-10	10-20	20-30	30-40	
34	ป่าสนผสมป่าดิบเขา	428350	2151025	1250	30	30	50	50	343-N
35	ป่าสนผสมป่าดิบเขา	425275	2146525	1090	8	8	10	10	230-N
36	ป่าดิบเขา	424200	21446050	1100	8	8	10	10	140-N
37	ป่าดิบเขา	424325	2145750	1060	5	5	3	3	147-N
38	ป่าเบญจพรรณ	422025	2144025	920	20	20	25	25	219-N
39	ป่าเต็งรังผสมป่าสน	425550	2154600	790	29	29	28	28	84-N
40	ป่าเต็งรังผสมป่าสน	425350	2154900	800	5	5	3	3	297-N
41	ป่าเต็งรังผสมป่าสน	425250	2154450	780	3	3	5	5	40-N
42	ป่าเต็งรังผสมป่าสน	425700	2154250	800	10	10	15	15	347-N
43	ป่าเต็งรังผสมป่าสน	225950	2158700	960	8	8	25	25	347-N
44	ป่าเต็งรังผสมป่าสน	225725	2158700	990	5	5	8	8	60-N
45	ป่าเต็งรังผสมป่าสน	225675	2158425	1040	35	35	35	35	100-N
46	ป่าเบญจพรรณผสมป่าเต็งรัง	422075	2159950	720	35	35	12	12	301-N
47	ป่าเบญจพรรณผสมป่าเต็งรัง	422400	2160425	750	5	5	5	5	340-N
48	ป่าเบญจพรรณผสมป่าเต็งรัง	416075	2161525	950	32	32	35	35	106-N
49	ป่าเบญจพรรณ	416550	2161475	700	20	20	20	20	78-N
50	ป่าเบญจพรรณ	407900	2163950	530	25	25	28	28	261-N
51	ป่าเบญจพรรณผสมป่าเต็งรัง	408050	2163175	510	12	12	15	15	211-N
52	ป่าเบญจพรรณผสมป่าเต็งรัง	408100	2163775	510	13	13	20	20	2-N
53	ป่าเบญจพรรณ	409250	2164825	590	15	15	35	35	221-N
54	ป่าเบญจพรรณผสมป่าเต็งรัง	408525	2165800	710	23	23	25	25	140-N
55	ป่าเบญจพรรณ	411400	2166900	610	50	50	50	50	230-N
56	ป่าเบญจพรรณ	423000	2156125	710	20	20	20	20	281-N
57	ป่าเบญจพรรณผสมป่าเต็งรัง	423575	2157800	680	26	26	23	23	323-N
58	ป่าเบญจพรรณผสมป่าเต็งรัง	407000	2162300	500	7	7	20	20	80-N
59	ป่าเบญจพรรณผสมป่าเต็งรัง	406750	2162250	600	5	5	8	8	115-N
60	ป่าเบญจพรรณผสมป่าเต็งรัง	417800	2159950	760	12	12	22	22	343-N
61	ป่าเบญจพรรณผสมป่าเต็งรัง	418050	2159675	810	13	13	15	15	317-N
62	ป่าเบญจพรรณผสมป่าเต็งรัง	418175	2159075	830	27	27	28	28	180-N
63	ป่าเบญจพรรณ	417750	2159350	860	23	23	25	25	268-N
64	ป่าเบญจพรรณผสมป่าเต็งรัง	417975	2160225	780	10	10	14	14	46-N
65	ป่าเต็งรัง	420800	2159950	910	5	5	8	8	18-N
66	ป่าเบญจพรรณผสมป่าเต็งรัง	420900	2159600	850	12	12	15	15	184-N
67	ป่าเต็งรังผสมป่าสน	426375	2160550	1090	3	3	5	5	25-N
68	ป่าเต็งรังผสมป่าสน	426575	2161575	1090	7	7	8	8	320-N
69	ป่าเต็งรังผสมป่าสน	426375	2161875	920	6	6	8	8	242-N

ตารางภาคผนวกที่ 1 (ต่อ)

แปลงที่	ชนิดป่า	ตำแหน่งพื้นที่		ระดับ ความสูง m.	ความลาดชัน (%)				ทิศ ด้านลาด
		E	N		0-10	10-20	20-30	30-40	
70	ป่าเบญจพรรณ	426600	2163225	910	20	20	23	23	10-N
71	ป่าเต็งรัง	426650	2164225	810	20	20	23	23	266-N
72	ป่าเต็งรัง	423700	2162775	720	12	12	13	13	285-N
73	ป่าเบญจพรรณผสมป่าเต็งรัง	423800	2160025	500	3	3	3	3	167-N
74	ป่าเต็งรังผสมป่าสน	410225	2161875	700	2	2	3	3	145-N
75	ป่าสนผสมป่าดิบเขา	428200	2150825	1300	26	26	26	26	262-N
76	ป่าเต็งรัง	406900	2172700	640	25	25	28	28	286-N
77	ป่าเต็งรัง	408350	2173300	960	12	12	15	15	85-N
78	ป่าเต็งรัง	407500	2172700	680	5	5	8	8	288-N
79	ป่าเต็งรัง	407800	2164450	460	10	15	5	8	260-N
80	ป่าเต็งรัง	408550	2164600	540	3	5	15	15	87-N
81	ป่าเบญจพรรณ	424150	2160950	700	15	15	12	12	74-N
82	ป่าดิบเขา	428550	2148975	1665	60	60	60	60	307-N
83	ป่าสนผสมป่าดิบเขา	428500	2148250	1640	58	58	46	46	261-N
84	ป่าสนผสมป่าดิบเขา	427300	2147450	1220	8	8	5	5	58-N
85	ป่าดิบเขา	427500	2147400	1340	12	12	15	15	116-N
86	ป่าสนผสมป่าดิบเขา	428950	2150025	1300	15	15	12	12	174-N
87	ป่าดิบเขา	428975	2150500	1460	8	8	10	10	280-N
88	ป่าดิบเขา	429100	2151100	1440	30	30	28	28	294-N
89	ป่าดิบเขา	429450	2151500	1540	3	3	8	8	292-N
90	ป่าดิบเขา	429450	2151700	1460	22	22	20	20	350-N
91	ป่าสนผสมป่าดิบเขา	429000	2152100	1440	3	3	5	5	289-N
92	ป่าสนผสมป่าดิบเขา	428850	2151975	1240	5	5	3	3	256-N
93	ป่าเต็งรังผสมป่าสน	410350	2162350	640	23	23	25	25	340-N
94	ป่าเต็งรังผสมป่าสน	410100	2162500	600	25	25	28	28	227-N
95	ป่าเต็งรังผสมป่าสน	426450	2154800	810	12	12	10	10	154-N
96	ป่าเต็งรัง	416250	2164300	940	8	8	12	12	256-N
97	ป่าเบญจพรรณผสมป่าเต็งรัง	415700	2164150	950	4	4	8	8	264-N
98	ป่าดิบเขา	428550	2151050	1480	28	28	30	30	339-N
99	ป่าเบญจพรรณ	424950	2155900	700	20	20	23	23	44-N
100	ป่าเบญจพรรณ	424850	2156100	700	26	26	30	30	103-N
101	ป่าเบญจพรรณ	423400	2185500	710	30	30	30	30	205-N
102	ป่าเบญจพรรณ	416850	2160900	710	20	20	20	20	90-N
103	ป่าเบญจพรรณ	416600	2160900	710	18	18	20	20	135-N
104	ป่าเบญจพรรณ	417000	2161450	740	30	30	30	30	120-N

ประวัติผู้เขียน

ชื่อ	นายคณัย แสนจันทอง
วัน เดือน ปี เกิด	27 กันยายน 2520
ประวัติการศึกษา	สำเร็จการศึกษามัธยมศึกษาตอนปลาย โรงเรียนจักรคำคณาทร ลำพูน อำเภอเมือง จังหวัดลำพูน ปีการศึกษา 2538 สำเร็จการศึกษาระดับปริญญาวิทยาศาสตรบัณฑิต (เกษตรศาสตร์) สาขาวิชา ปฐพีศาสตร์และอนุรักษ์ศาสตร์ คณะเกษตรศาสตร์ มหาวิทยาลัยเชียงใหม่ จังหวัดเชียงใหม่ ปีการศึกษา 2542

ลิขสิทธิ์มหาวิทยาลัยเชียงใหม่
Copyright © by Chiang Mai University
All rights reserved