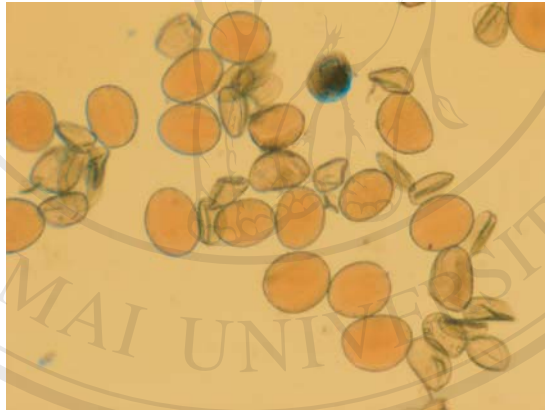


บทที่ 4

ผลการทดลอง

การทดลองที่ 1 การงอกของละอองเรณูฟรีเซีย

การทดสอบการงอกของละอองเรณูของฟรีเซีย ทั้ง 6 สายพันธุ์ ณ ห้องปฏิบัติการ ภาควิชาพืชสวน มหาวิทยาลัยเชียงใหม่ จากละอองเรณูของดอกที่มีระยะการบาน 3 ระยะ คือ 1) ดอกที่ตูม 2) ดอกบาน 1 วัน 3) ดอกบาน 2 วัน เมื่อนำละอองเรณู จากดอกทั้ง 3 ระยะมาเลี้ยง ในอาหารเหลวในช่วงเวลาตั้งแต่ 6.00 – 15.00 น. ที่ไม่มีน้ำตาลซูโครสและที่มีความเข้มข้นของ น้ำตาลซูโครส 0.5, 0.6, 0.7, 0.8, 0.9, 1, 5, 10 และ 15 เปอร์เซ็นต์ ผลการทดลอง ไม่พบการงอก ของละอองเรณูฟรีเซีย และได้มีการทำการทดลองเช่นเดียวกันนี้ ณ สถานีวิจัยโครงการหลวงอิน- ทนนท์(ขุนกลาง) ไม่พบการงอกของละอองเรณูเช่นเดียวกัน



ภาพ 9 ลักษณะละอองเรณูของฟรีเซีย

การทดลองที่ 2 ความมีชีวิตของละอองเรณูฟรีเซีย

ความมีชีวิตของละอองเรณูของฟรีเซีย ทั้ง 6 สายพันธุ์ ณ สถานีวิจัยโครงการหลวงอิน- ทนนท์(ขุนกลาง) จากอับละอองเรณูที่แตกออกให้ละอองเรณูสีเหลือง นำมาทดสอบความมีชีวิต ด้วยการย้อมสี acetocarmine ในช่วงระยะเวลาที่แตกต่างกัน พบว่า ความสามารถในการติดสีของ ละอองเรณูของแต่ละสายพันธุ์มีความแตกต่างกัน พันธุ์ Gompey มีเปอร์เซ็นต์การติดสีมากที่สุด ในช่วงเวลา 9.00 และ 11.00 น. โดยมีเปอร์เซ็นต์การติดสี 83.25 % และ 83.98 % ตามลำดับ พันธุ์ Calimero มีเปอร์เซ็นต์การติดสีมากที่สุด ในช่วงเวลา 12.00 น. โดยมีเปอร์เซ็นต์การติดสี

73.55 % พันธุ์ Suzy มีเปอร์เซ็นต์การติดสีมากที่สุด ในช่วงเวลา 9.00 น. โดยมีเปอร์เซ็นต์การติดสี 69.77 % พันธุ์ Smarty มีเปอร์เซ็นต์การติดสีมากที่สุด ในช่วงเวลา 10.00 น. โดยมีเปอร์เซ็นต์การติดสี 64.23 % พันธุ์ Fidelio มีเปอร์เซ็นต์การติดสีมากที่สุด ในช่วงเวลา 11.00 น. โดยมีเปอร์เซ็นต์การติดสี 77.27 % พันธุ์ Popey มีเปอร์เซ็นต์การติดสีมากที่สุด ในช่วงเวลา 9.00 น. โดยมีเปอร์เซ็นต์การติดสี 72.02 % พันธุ์ที่ละอองเรณูมีการติดสีเฉลี่ยสูงที่สุด คือ พันธุ์ Gompey โดยมีเปอร์เซ็นต์การติดสี 73.95 % รองลงมาคือ พันธุ์ Fidelio โดยมีเปอร์เซ็นต์การติดสี 72.18 % และพันธุ์ที่มีการติดสีเฉลี่ยน้อยที่สุดคือ พันธุ์ Suzy โดยมีเปอร์เซ็นต์การติดสี 62.02 %(ตาราง 1)



ภาพ 10 ลักษณะการติดสีของละอองเรณู

ตาราง 1 เปอร์เซนต์การติดสี acetocarmine ของละอองเรณูในระยะดอกบาน 2-3 วัน

เวลา (นาฬิกา)	เปอร์เซนต์การติดสีของละอองเรณู(นาที)					
	Gompey	Calimero	Suzy	Smarty	Fidelio	Popey
8.00	73.56(30)	66.31(30)	62.56(60)	65.82(30)	70.89(30)	67.57(60)
9.00	83.25(30)	65.52(30)	69.77(30)	60.29(30)	68.90(30)	72.02(30)
10.00	68.13(30)	71.23(30)	62.63(30)	94.23(60)	75.16(30)	68.75(30)
11.00	83.98(30)	69.89(30)	57.87(60)	70.83(30)	77.27(30)	48.07(30)
12.00	70.22(60)	73.55(60)	58.74(60)	73.86(60)	69.36(120)	51.06(30)
13.00	64.55(60)	68.55(60)	60.56(60)	51.76(60)	71.49(120)	71.20(15)
เฉลี่ย	73.95(40)	69.17(40)	62.02(50)	69.46(45)	72.18(60)	63.1(32.5)

การทดลองที่ 3 การศึกษาโครโมโซมของฟรีเซีย

การศึกษาโครโมโซมของฟรีเซีย เป็นการศึกษาโดยใช้เนื้อเยื่อปลายรากของหัวที่พื้นระยะพักตัว วิธีการเตรียมรากที่ดี โดยการเก็บตัวอย่างปลายรากฟรีเซียที่มีความยาวรากไม่เกิน 3 ซม. ในช่วงเวลา 9.00 – 9.30 น. เลือกเก็บปลายรากที่กำลังมีการเจริญเติบโต ดูได้จากลักษณะสีขาวขุ่นตัดปลายรากให้มีความยาว 1 ซม. แช่ในสารละลาย PDB เพื่อหยุดวงจรชีวิตของเซลล์ เป็นเวลา 1 ชั่วโมง 30 นาที. แล้วแช่น้ำยาดึงเซลล์ ที่อุณหภูมิ 60 องศาเซลเซียส 5 นาที น้ำยาย่อยสลายเซลล์ 5 นาที และในสีย้อม carbol fuchsin 24 ชั่วโมง พบว่า ฟรีเซีย 6 สายพันธุ์ Calimero, Popey , Fidelio มีจำนวนโครโมโซม 38 แท่ง และสายพันธุ์ Smarty, Suzy, Gompey มีจำนวนโครโมโซม 42 แท่ง (ตาราง 2)

ลูกผสมฟรีเซียที่ได้จากการผสมตัวเองของ Calimero และผสมข้ามแบบพบกันหมดของฟรีเซีย 6 สายพันธุ์ คือ Gompey, Calimero, Popey , Fidelio, Smarty, และ Suzy, มีจำนวนโครโมโซม ตั้งแต่ 36-42 โดยที่จำนวนโครโมโซมของฟรีเซียลูกผสมส่วนใหญ่มีจำนวนโครโมโซมอยู่ในระหว่างจำนวนโครโมโซมของพ่อแม่พันธุ์ ส่วนค่าเฉลี่ย standard deviation ของลูกผสมทั้งหมด มีความผันแปรไม่มากนัก คือระหว่าง 37.8 ± 1.13 ถึง 42.5 ± 0.85 (ตาราง 3)

ตาราง 2 จำนวนโครโมโซมของฟรีเซีย 6 สายพันธุ์

สายพันธุ์	จำนวนโครโมโซมที่นับได้					Mode	X ± S.D.
	จำนวนเซลล์ที่นับ						
Go	40	41	42	43	44	42	42 ± 0.94
	1		8		1		
Ca	36	37	38	39	40	38	31.9 ± 0.99
	1	1	7		1		
Su	40	41	42	43	44	42	41.8 ± 0.63
			9		1		
Sm	40	41	42	43	44	42	41.8 ± 0.63
	1		9				
Fi	36	37	38	39	40	38	38.2 ± 1.13
	1		7		2		
Po	36	37	38	39	40	38	42 ± 0.92
	2		8		1		

* สายพันธุ์ Gompey (Go)

สายพันธุ์ Calimero (Ca)

สายพันธุ์ Suzy (Su)

สายพันธุ์ Smarty (Sm)

สายพันธุ์ Fidelio (Fi)

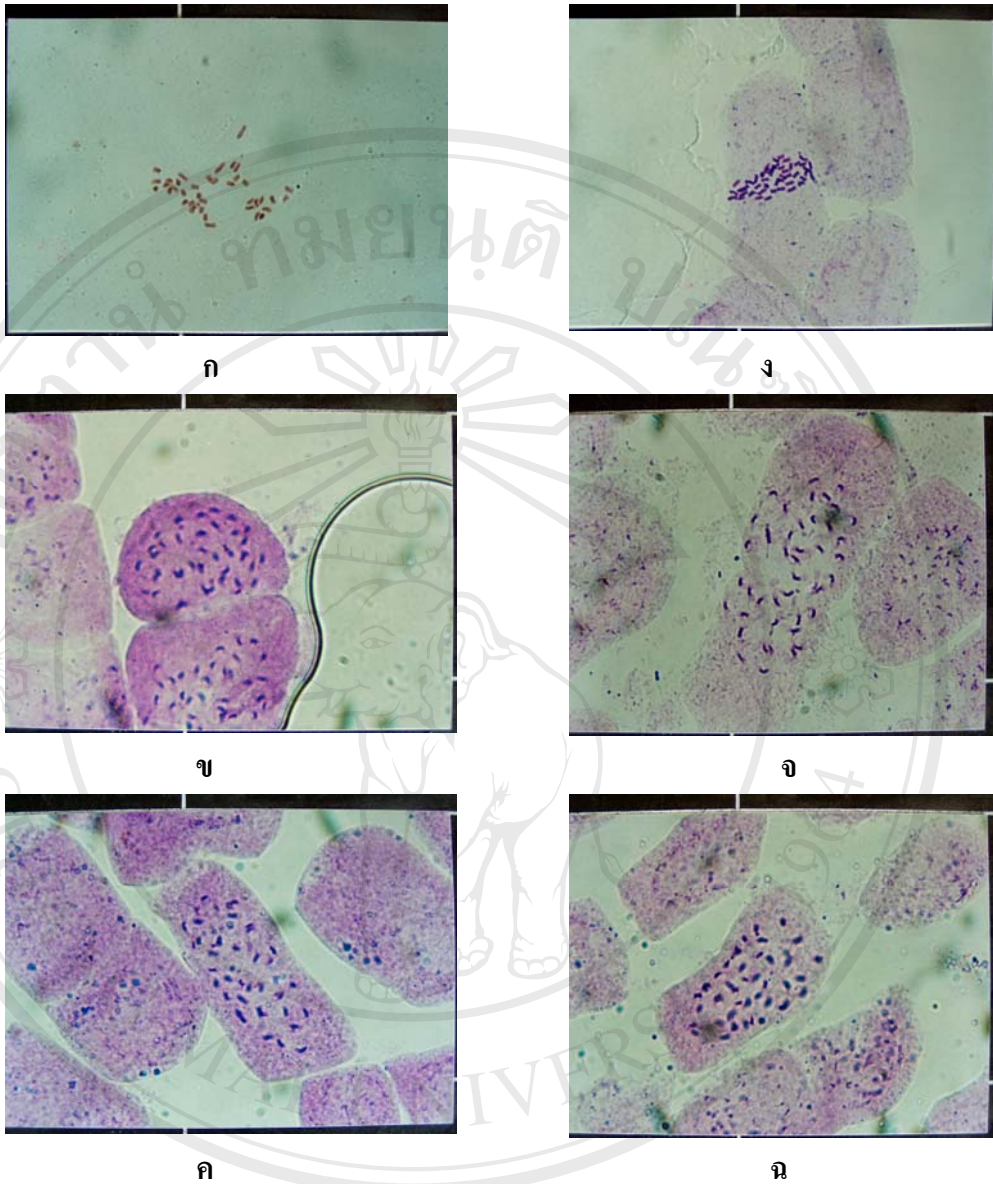
สายพันธุ์ Popey (Po)

ตาราง 3 จำนวนโครโมโซมของฟรีเซียมลูกผสม

สายพันธุ์	จำนวนโครโมโซมที่นับได้					Mode	X ± S.D.
	จำนวนเซลล์ที่นับ						
Su × Fi	38	39	40	41	42	40	39.9 ± 0.74
	1		8	1			
Su × Ca	38	39	40	41	42	40	39.8 ± 1.13
	2		7		1		
Su × Go	40	41	42	43	44	42	42.5 ± 0.85
			7	1	2		
Sm × Fi	38	39	40	41	42	40	40.3 ± 0.67
			8	1	1		
Sm × Su	40	41	42	43	44	42	41.9 ± 0.32
		1	9				
Sm × Ca	38	39	40	41	42	40	39.6 ± 0.84
	2		8				
Sm × Go	40	41	42	43	44	42	41.8 ± 0.63
	1		9				
Sm × Po	38	39	40	41	42	40	39.8 ± 1.13
	2		7		1		
Fi × Ca	36	37	38	39	40	38	37.8 ± 1.13
	2		7		1		
Fi × Go	38	39	40	41	42	40	40.2 ± 1.13
	1		7		2		
Po × Go	38	39	40	41	42	40	40.2 ± 1.13
	1		7		2		
Po × Su	38	39	40	41	42	40	40.4 ± 0.63
			8		2		

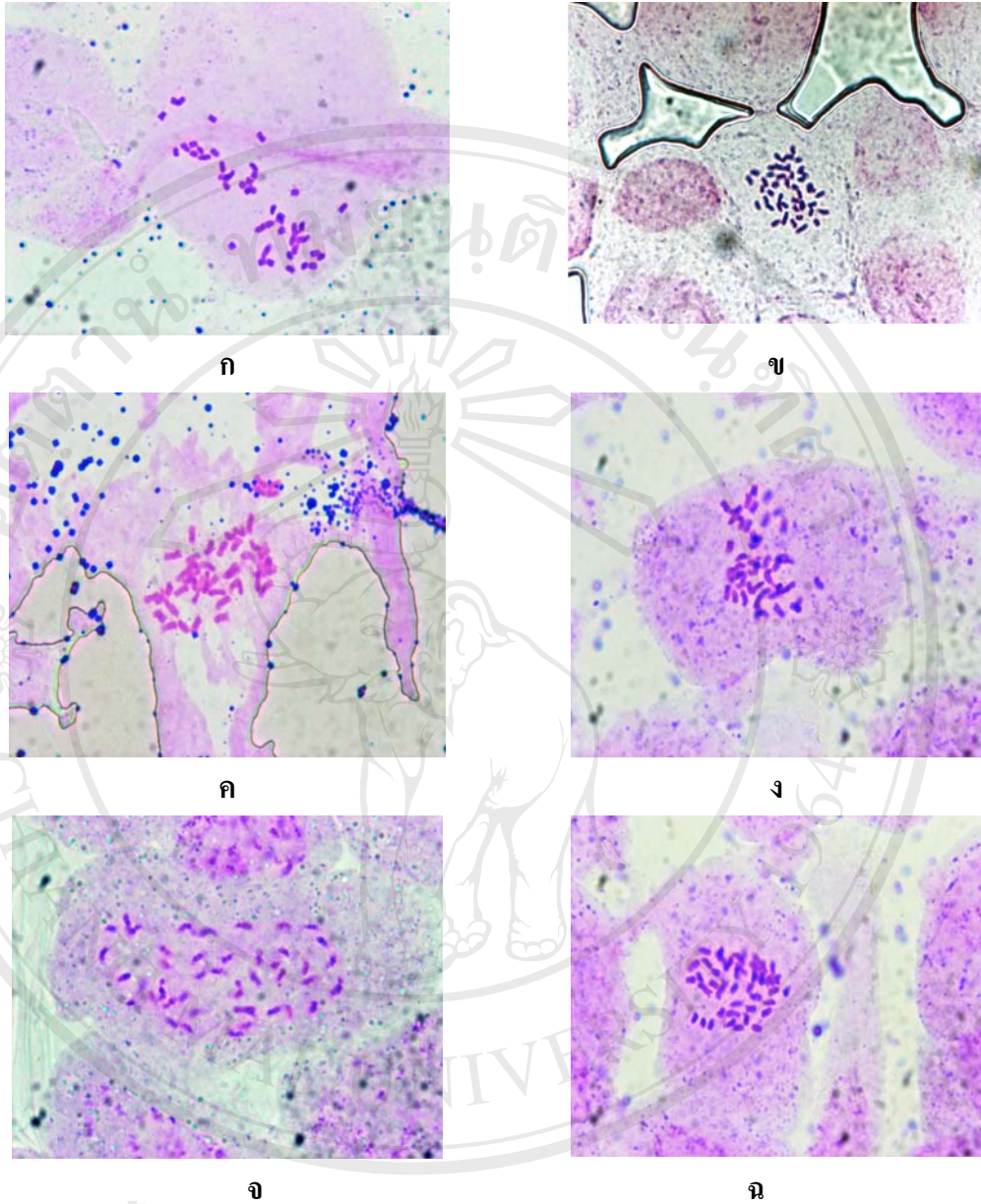
ตาราง 3(ต่อ) จำนวนโครโมโซมของฟรีเซี่ยลูกผสม

สายพันธุ์	จำนวนโครโมโซมที่นับได้					Mode	X ± S.D.
	จำนวนเซลล์ที่นับ						
Po × Sm	38	39	40	41	42		
	1		9			40	39.8 ± 0.63
Go × Po	38	39	40	41	42		
	1	1	8			40	39.7 ± 0.67
Go × Ca	38	39	40	41	42		
	1		8		1	40	40 ± 0.94
Go × Su	40	41	42	43	44		
			9	1		42	42.1 ± 0.32
Go × Fi	38	39	40	41	42		
	1	1	7	1		40	39.8 ± 0.79
Go × Sm	40	41	42	43	44		
	1		9			42	41.8 ± 0.63
Ca × Sm	38	39	40	41	42		
		1	8	1		40	40 ± 0.47
Ca × Go	38	39	40	41	42		
		1	7		2	40	40.3 ± 0.95
Ca × Fi	36	37	38	39	40		
			8		2	38	38.4 ± 0.84
Ca × Su	38	39	40	41	42		
			9		1	40	40.2 ± 0.63
Ca × Po	36	37	38	39	40		
			7	2	1	38	38.4 ± 0.70
Ca ⊗	36	37	38	39	40		
			9		1	38	38.2 ± 0.63



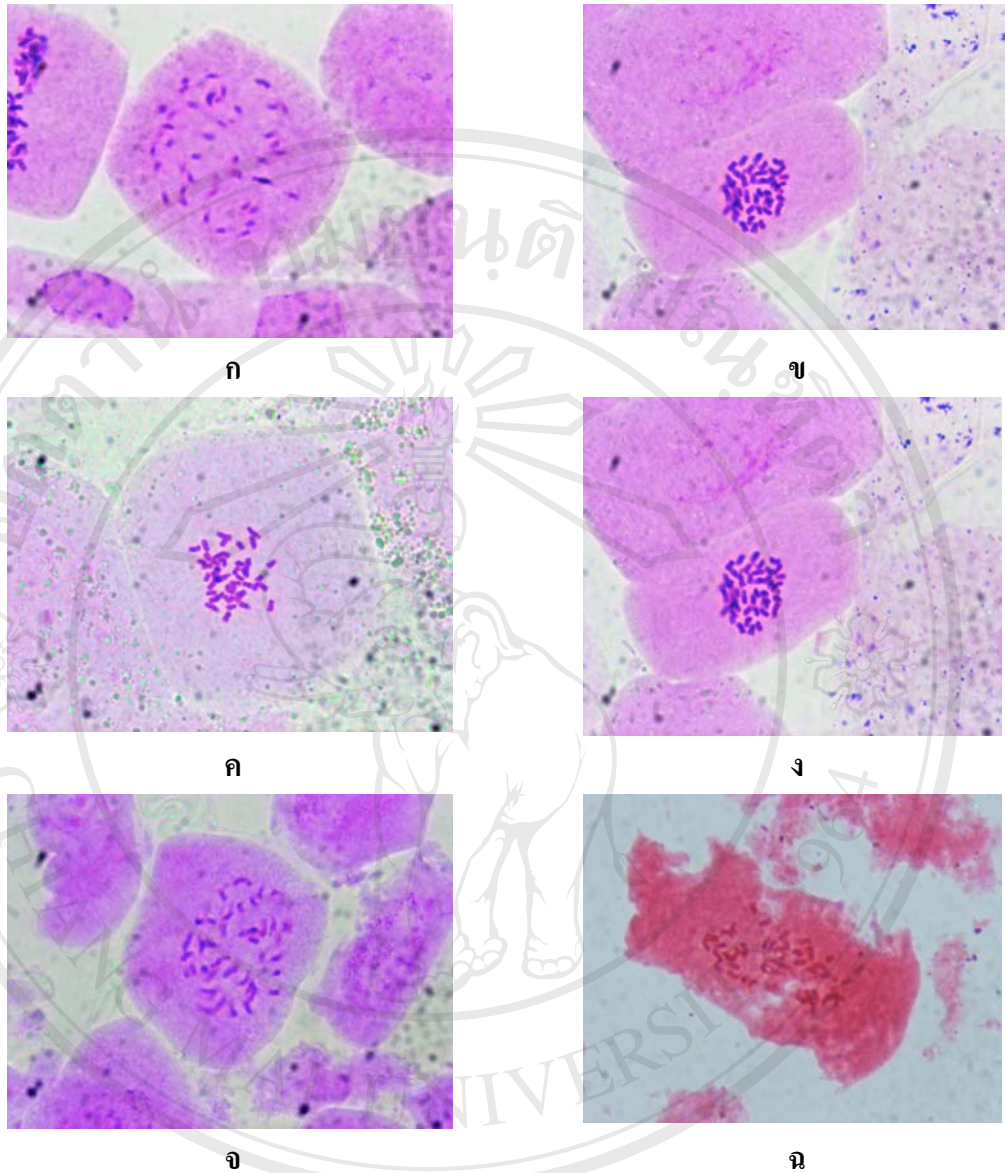
- ลิขสิทธิ์มหาวิทยาลัยเชียงใหม่
Copyright © by Chiang Mai University
All rights reserved
- ก. สายพันธุ์ Calimero มีจำนวนโครโมโซม = 38
 ข. สายพันธุ์ Popey มีจำนวนโครโมโซม = 38
 ค. สายพันธุ์ Fidelio มีจำนวนโครโมโซม = 38
 ง. สายพันธุ์ Smarty มีจำนวนโครโมโซม = 42
 จ. สายพันธุ์ Suzy มีจำนวนโครโมโซม = 42
 ฉ. สายพันธุ์ Gompey มีจำนวนโครโมโซม = 42

ภาพ 11 ลักษณะและจำนวนโครโมโซมของฟรีเซีย 6 พันธุ์



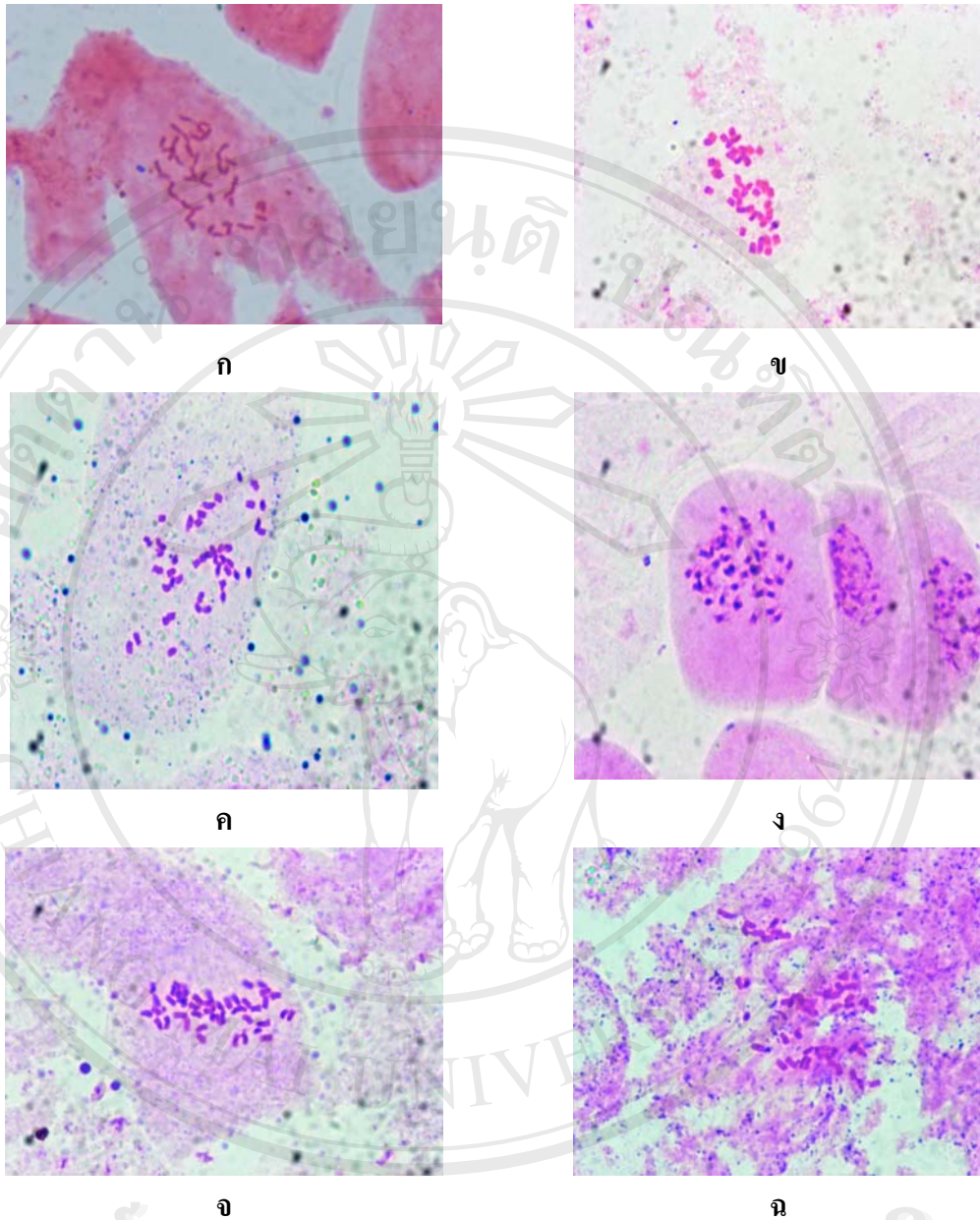
- ก. สายพันธุ์ Calimero × Gompey มีจำนวนโครโมโซม = 40
 ข. สายพันธุ์ Calimero × Suzy มีจำนวนโครโมโซม = 40
 ค. สายพันธุ์ Calimero × Smarty มีจำนวนโครโมโซม = 40
 ง. สายพันธุ์ Calimero × Popey มีจำนวนโครโมโซม = 38
 จ. สายพันธุ์ Calimero × Fidelio มีจำนวนโครโมโซม = 38
 ฉ. สายพันธุ์ Calimero ⊗ มีจำนวนโครโมโซม = 38

ภาพ 12 ลักษณะและจำนวนโครโมโซมลูกผสมและการผสมตัวเองของฟรีเซีย



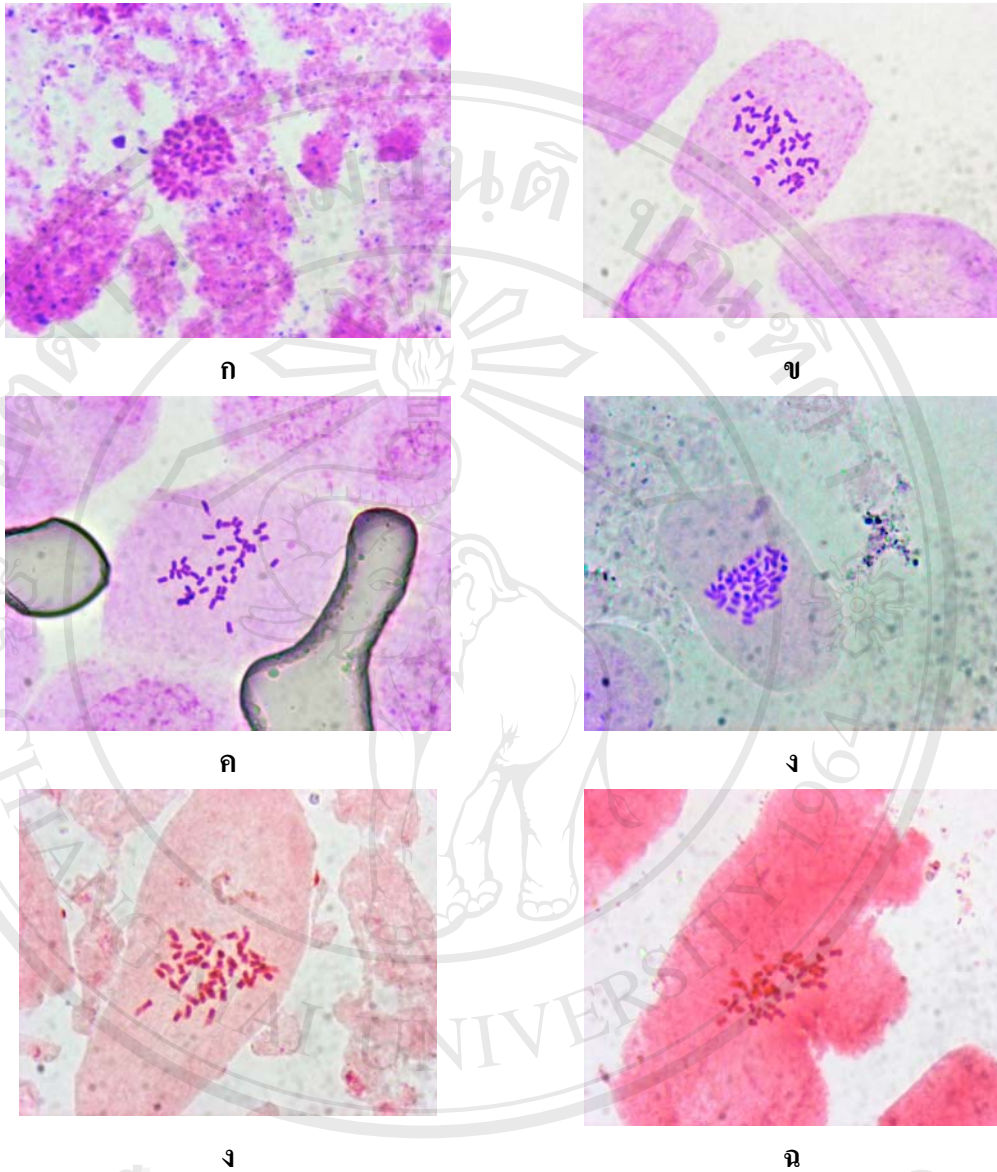
- ลิขสิทธิ์ © โดย Chiang Mai University
Copyright © by Chiang Mai University
All rights reserved
- ก. สายพันธุ์ Fidelio × Calimero มีจำนวนโครโมโซม = 38
 ข. สายพันธุ์ Fidelio × Gompey มีจำนวนโครโมโซม = 40
 ค. สายพันธุ์ Gompey × Fidelio มีจำนวนโครโมโซม = 40
 ง. สายพันธุ์ Gompey × Popey มีจำนวนโครโมโซม = 40
 จ. สายพันธุ์ Gompey × Calimero มีจำนวนโครโมโซม = 40
 ฉ. สายพันธุ์ Gompey × Smarty มีจำนวนโครโมโซม = 42

ภาพ 13 ลักษณะและจำนวนโครโมโซมของฟรีเซี่ยลูกผสม



- ก. สายพันธุ์ Gompey × Suzy มีจำนวนโครโมโซม = 42
 ข. สายพันธุ์ Popeye × Gompey มีจำนวนโครโมโซม = 40
 ค. สายพันธุ์ Popeye × Smarty มีจำนวนโครโมโซม = 40
 ง. สายพันธุ์ Popeye × Suzy มีจำนวนโครโมโซม = 40
 จ. สายพันธุ์ Smarty × Calimero มีจำนวนโครโมโซม = 40
 ฉ. สายพันธุ์ Smart × Suzy มีจำนวนโครโมโซม = 42

ภาพ 14 ลักษณะและจำนวนโครโมโซมของฟรีเซียลูกผสม



ก. สายพันธุ์ Smarty × Gompey	มีจำนวนโครโมโซม = 42
ข. สายพันธุ์ Smarty × Fidelio	มีจำนวนโครโมโซม = 40
ค. สายพันธุ์ Smarty × Popey	มีจำนวนโครโมโซม = 40
ง. สายพันธุ์ Suzy × Fidelio	มีจำนวนโครโมโซม = 40
จ. สายพันธุ์ Suzy × Gompey	มีจำนวนโครโมโซม = 42
ฉ. สายพันธุ์ Suzy × Calimero	มีจำนวนโครโมโซม = 40

ภาพ 15 ลักษณะและจำนวนโครโมโซมของฟรีเซิลูกผสม

การทดลองที่ 4 การถ่ายทอดลักษณะทางพันธุกรรมของฟรีเซีย

การศึกษาการถ่ายทอดลักษณะทางพันธุกรรม ด้วยการผสมพันธุ์ ผสมตัวเอง และผสมข้ามแบบพบกันหมด ของฟรีเซีย 6 สายพันธุ์ คือ Gompey(ดอกสีชมพู) Calimero(ดอกสีม่วง) Popey (ดอกสีเหลืองเข้ม) Fidelio(ดอกสีส้ม) Smarty(ดอกสีเหลืองอ่อน) และ Suzy(ดอกสีขาว) ได้ผลการทดลองดังนี้

การติดฝัก

การถ่ายละอองเรณูของฟรีเซีย 6 สายพันธุ์ ทั้งผสมตัวเองและผสมข้าม พบว่า การผสมตัวเองของสายพันธุ์ Calimero มีเปอร์เซ็นต์การติดฝักมากที่สุด คือ 30.77 % รองลงมาคือ Fidelio คิดเป็นเปอร์เซ็นต์การติดฝัก 20 % ในขณะที่ Smarty, Suzy, และ Gompey มีเปอร์เซ็นต์การติดฝักน้อยมาก คือ 6.67 % 6.67 % และ 2.86 % ตามลำดับ ส่วนในสายพันธุ์ Popey ไม่มีการติดฝัก

การผสมข้าม ในกลุ่มผสมระหว่าง $Su \times Ca$ มีเปอร์เซ็นต์การติดฝักมากที่สุด 92.31 % ส่วนในกลุ่มผสม $Su \times Fi$, $Su \times Go$ และ $Po \times Fi$ มีเปอร์เซ็นต์การติดฝัก 83.33 % 66.66 % และ 65.22 % ตามลำดับและในกลุ่มผสม $Fi \times Po$, $Sm \times Po$ และ $Po \times Sm$ มีเปอร์เซ็นต์การติดฝักน้อยที่สุด 3.57 % 11.76 % และ 14.29 % ตามลำดับ(ตาราง 4)

ในการผสมข้ามในการใช้สายพันธุ์ Suzy เป็นต้นแม่มีเปอร์เซ็นต์การติดฝักมากที่สุด คือ 60.32 % โดยเปอร์เซ็นต์การติดฝักของพันธุ์ต่างๆ ที่ใช้ เป็นต้นแม่คือ Calimero, Popey, Smarty, Gompey และ Fidelio เท่ากับ 46.72 %, 43.05 %, 42.00 %, 31.21 % และ 22.22 % ตามลำดับ (ตาราง 5)



ก



ข.

ภาพ 16 ลักษณะฝักฟรีเซียเมื่อมีอายุ30วัน(ก) และเมื่อพร้อมเก็บเกี่ยว(ข)

ตาราง 4 เปอร์เซนต์การติดฝักของลูกผสมฟรีเซีย

คู่ผสม	เปอร์เซนต์การติดฝัก	คู่ผสม	เปอร์เซนต์การติดฝัก
Go × Po	43.40	Sm × Fi	62.07
Go × Ca	33.96	Sm × Su	28.57
Go × Su	39.13	Sm × Ca	55.56
Go × Fi	29.82	Sm × Go	61.76
Go × Sm	44.83	Sm × Po	11.76
Go ⊗	2.86	Sm ⊗	6.67
Ca × Sm	52.94	Fi × Ca	23.08
Ca × Go	61.40	Fi × Su	21.43
Ca × Fi	26.07	Fi × Go	32.65
Ca × Su	50.00	Fi × Po	3.57
Ca × Po	38.77	Fi × Sm	22.58
Ca ⊗	30.77	Fi ⊗	20.00
Su × Ca	92.31	Po × Go	31.58
Su × Sm	33.33	Po × Su	50.00
Su × Po	18.18	Po × Sm	14.28
Su × Fi	83.33	Po × Fi	65.22
Su × Go	66.66	Po × Ca	-
Su ⊗	6.67	Po ⊗	0.00

ตาราง 5 เปอร์เซ็นต์การติดฝักของพันธุ์ฟรีเซียที่ใช้เป็นแม่พันธุ์

สายพันธุ์	เปอร์เซ็นต์การติดฝัก
Suzy	60.32 %
Calimero	46.72 %
Popey	43.05 %
Smarty	42.00 %
Gompey	31.21 %
Fidelio	22.22 %



ภาพ 17 ลักษณะของเมล็ดแก่ของฟรีเซีย

การงอกของเมล็ด

การงอกของเมล็ดที่ได้จากการผสมพันธุ์ มีกลุ่มสมที่มีการงอกของเมล็ดมากกว่า 80 % จำนวน 4 กลุ่มสม คือ $Go \times Po$, $Sm \times Ca$, $Go \times Su$, และ $Su \times Ca$ ส่วนกลุ่มสมที่มีเปอร์เซ็นต์การงอกของเมล็ดน้อยกว่า 40 % คือ $Go \times Fi$, $Ca \times Sm$, $Ca \times Go$, $Sm \times Su$, $Sm \times Ca$, $Fi \times Ca$, $Po \times Sm$, และ $Po \times Fi$ ส่วนเมล็ดที่ได้จากกลุ่มสมของ $Fi \times Po$ การผสมตัวเองของ Smarty และ Fidelio ไม่พบการงอกของเมล็ด (ตาราง 6)

จำนวนต้นให้ดอก

จำนวนลูกผสมที่สามารถเจริญเติบโตและอยู่รอดจนกระทั่งให้ดอกได้ โดยลูกผสมที่ได้จากคู่ผสม $Sm \times Ca$ และ $Fi \times Ca$ มีเปอร์เซ็นต์ต้นที่สามารถให้ดอกได้มากที่สุดถึง 100 % ต่ำลงมาคือในกลุ่มผสมของ $Go \times Fi$ คิดเป็นต้นที่ให้ดอกได้ 94.74 % ส่วนในกลุ่มผสมของ $Po \times Su$ ลูกผสมสามารถเจริญเติบโตจนกระทั่งให้ดอกได้น้อยที่สุด เพียง 47.06 % (ตาราง 6)

ตาราง 6 เปอร์เซนต์การงอกของเมล็ด และเปอร์เซ็นต์ต้นให้ดอกของพรีเซีย

คู่ผสม	เปอร์เซ็นต์		คู่ผสม	เปอร์เซ็นต์	
	การงอก	ต้นให้ดอก		การงอก	ต้นให้ดอก
$Go \times Po$	87.93	84.31	$Sm \times Fi$	51.04	87.75
$Go \times Ca$	44.64	90.00	$Sm \times Su$	26.67	62.50
$Go \times Su$	95.38	52.94	$Sm \times Ca$	35.00	100.00
$Go \times Fi$	8.71	94.74	$Sm \times Go$	88.24	72.00
$Go \times Sm$	52.75	79.17	$Sm \times Po$	52.94	88.89
$Go \otimes$	0.00	-	$Sm \otimes$	0.00	-
$Ca \times Sm$	31.18	77.42	$Fi \times Ca$	30.55	100.00
$Ca \times Go$	14.28	75.00	$Fi \times Su$	0.00	-
$Ca \times Fi$	48.08	84.00	$Fi \times Go$	48.42	76.09
$Ca \times Su$	65.33	83.67	$Fi \times Po$	0.00	-
$Ca \times Po$	67.82	64.41	$Fi \times Sm$	40.00	-
$Ca \otimes$	57.90	72.73	$Fi \otimes$	0.00	-
$Su \times Ca$	80.88	87.27	$Po \times Go$	58.70	81.48
$Su \times Sm$	0.00	-	$Po \times Su$	77.27	47.06
$Su \times Po$	0.00	-	$Po \times Sm$	25.00	-
$Su \times Fi$	66.67	85	$Po \times Fi$	34.37	81.82
$Su \times Go$	54.90	64.28	$Po \times Ca$	-	-
$Su \otimes$	-	-	$Po \otimes$	-	-

จำนวนวันตั้งแต่เพาะเมล็ดจนให้ดอก

กลุ่มสม $Su \times Fi$ ใช้จำนวนวันตั้งแต่เพาะเมล็ดจนสามารถให้ดอกได้ เพียง 202.93 ± 37.91 วัน ในขณะที่กลุ่มสมของ $Go \times Ca$ ใช้ระยะเวลาการเพาะเมล็ดถึงออกดอกยาวนานที่สุด 226.38 ± 12.49 วัน (ตาราง 7)

อายุการบานของดอก

ระยะการบานของดอกนับจากเมื่อดอกแรกเริ่มบานจนถึงดอกบานสุดท้าย กลุ่มสมของ $Su \times Ca$, $Ca \times Fi$ และ $Ca \times Sm$ มีระยะการบานของดอกนานที่สุดตามลำดับ คือ 28.20 ± 8.16 , 23.85 ± 7.22 และ 22.78 ± 6.57 วัน ส่วนกลุ่มสมของ $Su \times Go$ มีอายุการบานของดอกน้อยที่สุดคือ 16.50 ± 4.36 วัน (ตาราง 7)

จำนวนดอก

จำนวนดอกของฟรีเซีย พบว่า ในกลุ่มสมที่ให้จำนวนดอกต่อต้นมากที่สุด คือ $Sm \times Ca$ $Go \times Ca$ และ $Su \times Ca$ มีจำนวนดอก 19.57 ± 7.63 19.12 ± 4.93 และ 19.00 ± 4.78 ดอก ตามลำดับ กลุ่มสมที่ให้จำนวนดอกต่อต้นน้อย คือ $Sm \times Su$, $Po \times Su$ และ $Su \times Go$ มีจำนวนดอก 11.00 ± 4.55 11.00 ± 3.96 11.33 ± 5.30 ตามลำดับ(ตาราง 8)

ความยาวช่อดอก

ช่อดอกของฟรีเซีย ประกอบด้วยก้านช่อดอกหลักและมีก้านช่อดอกที่แตกแขนงออกจากด้านข้างของก้านช่อดอกหลักตั้งแต่ 1-5 ก้านช่อดอกย่อย ความยาวช่อดอกวัดจากก้านช่อดอกหลัก โดยกลุ่มสมที่มีความยาวก้านช่อดอกมากกว่า 25 ซม. คือ $Ca \otimes$ ความยาวก้านช่อดอก 28.57 ± 6.34 ซม. $Sm \times Ca$ ความยาวก้านช่อดอก 26.79 ± 5.05 ซม. $Ca \times Go$ ความยาวก้านช่อดอก 25.81 ± 3.60 ซม. $Fi \times Ca$ ความยาวก้านช่อดอก 25.40 ± 5.65 ซม. $Ca \times Su$ ความยาวก้านช่อดอก 25.10 ± 4.88 ซม. กลุ่มสมที่มีความยาวน้อยไม่ถึง 15 ซม. คือ $Po \times Fi$ มีความยาวก้านช่อดอก 14.06 ± 3.78 ซม.(ตาราง 8)

ตาราง 7 จำนวนวันเพาะเมล็ดถึงวันต้นออกดอกและจำนวนอายุการบานดอกของลูกผสมฟรีเซีย

คู่ผสม	จำนวน	
	วันเพาะเมล็ดถึงวันต้นออกดอก(วัน)	วันบานของดอก(วัน)
Go × Po	211.92 ±18.75	20.03±6.61
Go × Ca	226.38 ±12.49	21.02 ±5.64
Go × Su	212.50 ±39.89	18.00 ±5.07
Go × Fi	223.17 ±15.08	21.00 ±5.51
Go × Sm	218.15 ±17.39	18.76 ±4.60
Go⊗	-	-
Ca × Sm	206.03 ±18.15	22.78 ±6.57
Ca × Go	212.62 ±15.33	20.15 ±6.24
Ca × Fi	216.45 ±17.35	23.85 ±7.22
Ca × Su	213.14 ±12.64	21.73 ±5.25
Ca × Po	220.39 ±10.36	21.71 ±5.91
Ca⊗	226.67 ±17.96	21.07 ±4.61
Su × Ca	209.77 ±17.28	28.20 ±8.16
Su × Sm	-	-
Su × Po	-	-
Su × Fi	202.93 ±37.91	21.28 ±6.09
Su × Go	215.28 ±11.27	16.50 ±4.36
Su⊗	-	-

ตาราง 7(ต่อ)

คู่ผสม	จำนวน	
	วันที่เพาะเมล็ดกระทั่งให้ดอก(วัน)	วันบานของดอก(วัน)
Sm × Fi	213.44 ±14.56	19.61 ±6.10
Sm × Su	221.75 ±39.33	19.25 ±6.45
Sm × Ca	214.86 ±11.22	22.29 ±5.41
Sm × Go	207.24 ±14.06	22.00 ±5.62
Sm × Po	211.38 ±13.75	19.00 ±4.96
Sm⊗	-	-
Fi × Ca	229.10 ±9.35	21.30 ±5.25
Fi × Su	-	-
Fi × Go	211.50 ±9.25	18.37 ±5.20
Fi × Po	-	-
Fi × Sm	-	-
Fi⊗	-	-
Po × Go	207.18 ±19.12	21.18 ±5.74
Po × Su	222.38 ±20.28	17.50 ±5.37
Po × Sm	-	-
Po × Fi	216.00 ±20.66	17.75 ±6.43
Po × Ca	-	-
Po⊗	-	-

ตาราง 8 จำนวนดอก และความยาวก้านช่อดอกของลูกผสมฟรีเซีย

คู่ผสม	จำนวนดอก (ดอก)	ความยาวก้านช่อดอก (ซม.)
Go × Po	14.95 ±5.50	16.77 ±4.55
Go × Ca	19.12 ±4.93	22.49 ±5.47
Go × Su	14.25 ±5.01	17.81 ±6.81
Go × Fi	17.72 ±8.21	19.25 ±3.64
Go × Sm	16.88 ±5.64	17.43 ±3.79
Ca × Sm	18.56 ±5.59	21.29 ±5.66
Ca × Go	15.00 ±5.82	25.81 ±3.60
Ca × Fi	21.90 ±9.46	23.25 ±4.99
Ca × Su	16.62 ±4.52	25.10 ±4.88
Ca × Po	16.58 ±5.46	19.76 ±4.83
Ca ⊗	15.40 ±5.40	28.57 ±6.34
Su × Ca	19.00 ±4.78	20.90 ±5.50
Su × Sm	-	-
Su × Po	-	-
Su × Fi	15.69 ±5.11	16.72 ±3.50
Su × Go	11.33 ±5.30	18.78 ±5.95

ตาราง 8(ต่อ)

คู่ผสม	จำนวนดอก (ดอก)	ความยาวก้านช่อดอก (ซม.)
Sm × Fi	14.07 ±5.09	15.82 ±4.78
Sm × Su	11.00 ±4.55	16.50 ±4.51
Sm × Ca	19.57 ±7.63	26.79 ±5.05
Sm × Go	16.55 ±5.46	18.04 ±3.67
Sm × Po	14.63 ±2.72	19.38 ±3.25
Sm ⊗	-	-
Fi × Ca	17.20 ±6.83	25.40 ±5.65
Fi × Su	-	-
Fi × Go	14.57 ±3.78	20.07 ±3.02
Fi × Po	-	-
Fi × Sm	-	-
Fi ⊗	-	-
Po × Go	15.91 ±4.70	18.08 ±4.72
Po × Su	11.00 ±3.96	18.75 ±5.73
Po × Sm	-	-
Po × Fi	14.13 ±4.36	14.06 ±3.78
Po × Ca	-	-
Po ⊗	-	-

การถ่ายทอดสีกลีบดอก

การผสมข้ามของฟรีเซียสายพันธุ์ Gompey × Popey ให้ลูกผสมออกมามีสีกลีบดอกขาว 2 ต้น เหลือง 84 ต้น ปลายกลีบดอกสีเหลือง 40 ต้น ปลายกลีบดอกชมพูอ่อน 44 ต้น ปลายกลีบดอกขาว 2 ต้น (ภาพ 18)



Gompey

กลีบดอกขาว/ปลายกลีบดอกสีชมพู



Popey

กลีบดอกเหลือง/ปลายกลีบเหลืองเข้ม



ลูกผสมรุ่นที่ 1

กลีบดอกขาว 2 ต้น

ปลายกลีบดอกเหลือง

40 ต้น

กลีบดอกเหลือง 84 ต้น

ปลายกลีบดอกชมพูอ่อน

44 ต้น

ปลายกลีบดอกขาว

2 ต้น

ภาพ 18 สีกลีบดอกและปลายกลีบของลูกผสมฟรีเซียจากการผสมพันธุ์ของ Gompey × Popey

การผสมข้ามของฟรีเซียสายพันธุ์ Gompey × Calimero ให้ลูกผสมออกมามีสีกลีบดอก ขาว 26 ต้น เหลือง 19 ต้น ปลายกลีบดอกสีชมพู 7 ต้น ปลายกลีบดอกชมพูอ่อน 15 ต้น ปลาย กลีบดอกสีม่วง 4 ต้น กลีบดอกสีเหลืองครีม 19 ต้น (ภาพ 19)



Gompey

กลีบดอกขาว/ปลายกลีบดอกชมพู



Calimero

กลีบดอกขาว/ปลายกลีบดอกม่วง



ลูกผสมรุ่นที่ 1

กลีบดอกขาว 26 ต้น

กลีบดอกเหลือง 19 ต้น

ปลายกลีบดอกชมพู 7 ต้น

ปลายกลีบดอกชมพูอ่อน 15 ต้น

ปลายกลีบดอกม่วง 4 ต้น

ปลายกลีบดอกเหลือง 19 ต้น

7 ต้น

15 ต้น

4 ต้น

19 ต้น

ภาพ 19 สีกลีบดอกและปลายกลีบของลูกผสมฟรีเซียจากการผสมพันธุ์ของ Gompey × Calimero

การผสมข้ามของฟรีเซียสายพันธุ์ Gompey × Suzy ให้ลูกผสมออกมามีสีกลีบดอกขาว 9 ต้น ปลายสีกลีบดอกสีชมพูอ่อน 2 ต้น ปลายกลีบดอกสีขาว 7 ต้น (ภาพ 20)



Gompey

กลีบดอกขาว/ปลายกลีบดอกสีชมพู



Suzy

กลีบดอกขาว/ปลายกลีบดอกสีขาว



ลูกผสมรุ่นที่ 1

กลีบดอกขาว 9 ต้น

ปลายกลีบดอกชมพูอ่อน 2 ต้น

ปลายกลีบดอกสีขาว 7 ต้น

ปลายกลีบดอกขาว

ลิขสิทธิ์มหาวิทยาลัยเชียงใหม่
Copyright © by Chiang Mai University
All rights reserved

ภาพ 20 สีกลีบดอกและปลายกลีบของลูกผสมฟรีเซียจากการผสมพันธุ์ของ Gompey × Suzy

การผสมข้ามของฟรีเซียสายพันธุ์ Gompey × Fidelio ให้ลูกผสมออกมามีสีกลีบดอกขาว 5 ต้น เหลือง 13 ต้น ปลายกลีบดอกส้ม 5 ต้น ปลายกลีบดอกสีชมพู 13 ต้น (ภาพ 21)



Gompey

กลีบดอกขาว/ปลายกลีบดอกสีชมพู



Fidelio

กลีบดอกเหลือง/ปลายกลีบดอกสีส้ม



ลูกผสมรุ่นที่ 1

กลีบดอกขาว 5 ต้น

ปลายกลีบดอกส้ม

5 ต้น

กลีบดอกเหลือง 13 ต้น

ปลายกลีบดอกชมพู

13 ต้น

ภาพ 21 สีกลีบดอกและปลายกลีบของลูกผสมฟรีเซียจากการผสมพันธุ์ของ Gompey × Fidelio

การผสมข้ามของฟรีเซียสายพันธุ์ Gompey × Smarty ให้ลูกผสมออกมามีสีกลีบดอกขาว 24 ต้น เหลือง 14 ต้น ปลายกลีบดอกเหลือง 24 ต้น ปลายกลีบดอกสีชมพูอ่อน 14 ต้น (ภาพ 22)



Gompey

กลีบดอกขาว/ปลายกลีบดอกสีชมพู



Smarty

กลีบดอกเหลือง/ปลายกลีบดอกสีเหลือง



ลูกผสมรุ่นที่ 1

กลีบดอกขาว 24 ต้น

ปลายกลีบดอกเหลือง

24 ต้น

กลีบดอกเหลือง 14 ต้น

ปลายกลีบดอกชมพูอ่อน

14 ต้น

ภาพ 22 สีกลีบดอกและปลายกลีบของลูกผสมฟรีเซียจากการผสมพันธุ์ของ Gompey × Smarty

การผสมข้ามของฟริเซียสายพันธุ์ Calimero × Smarty ให้ลูกผสมออกมามีสีกลีบดอกขาว 15 ต้น เหลือง 57 ต้น ปลายกลีบดอกม่วง 69 ต้น ปลายกลีบดอกเหลือง 3 ต้น (ภาพ 23)



Calimero

กลีบดอกขาว/ปลายกลีบดอกสีม่วง



Smarty

กลีบดอกเหลือง/ปลายกลีบดอกสีเหลือง



ลูกผสมรุ่นที่ 1

กลีบดอกขาว 15 ต้น

ปลายกลีบดอกม่วง

69 ต้น

กลีบดอกเหลือง 57 ต้น

ปลายกลีบดอกเหลือง

3 ต้น

ภาพ 23 สีกลีบดอกและปลายกลีบของลูกผสมฟริเซียจากการผสมพันธุ์ของ Calimero × Smarty

การผสมข้ามของฟรีเซียสายพันธุ์ Calimero × Gompey ให้ลูกผสมออกมามีสีกลีบดอก
ขาว 13 ต้น ปลายกลีบดอกม่วงอ่อน 4 ต้น ปลายกลีบดอกชมพู 9 ต้น (ภาพ 24)



Calimero

กลีบดอกขาว/ปลายกลีบดอกสีม่วง



Gompey

กลีบดอกขาว/ปลายกลีบดอกสีชมพู



ลูกผสมรุ่นที่ 1

กลีบดอกขาว 13 ต้น

ปลายกลีบดอกม่วงอ่อน

4 ต้น

ปลายกลีบดอกชมพู

9 ต้น

ภาพ 24 สีกลีบดอกและปลายกลีบของลูกผสมฟรีเซียจากการผสมพันธุ์ของ Calimero × Gompey

การผสมข้ามของฟรีเซียสายพันธุ์ Calimero × Fidelio ให้ลูกผสมออกมามีสีกลีบดอกขาว 1 ต้น เหลือง 20 ต้น ปลายกลีบดอกม่วงอ่อน 1 ต้น ปลายกลีบดอกส้ม 1 ต้น ปลายกลีบดอกสีเหลืองอ่อน 4 ต้น ปลายกลีบดอกชมพู 15 ต้น (ภาพ 25)



Calimero

กลีบดอกขาว/ปลายกลีบดอกสีม่วง



Fidelio

กลีบดอกเหลือง/ปลายกลีบดอกสีส้ม



ลูกผสมรุ่นที่ 1

กลีบดอกขาว 1 ต้น

กลีบดอกเหลือง 20 ต้น

ปลายกลีบดอกม่วงอ่อน 1 ต้น

ปลายกลีบดอกส้ม 1 ต้น

ปลายกลีบดอกเหลืองอ่อน 4 ต้น

ปลายกลีบดอกชมพู 15 ต้น

1 ต้น

1 ต้น

4 ต้น

15 ต้น

ภาพ 25 สีกลีบดอกและปลายกลีบของลูกผสมฟรีเซียจากการผสมพันธุ์ของ Calimero × Fidelio

การผสมข้ามของฟรีเซียสายพันธุ์ Calimero × Suzy ให้ลูกผสมออกมามีสีกลีบดอกขาว 80 ต้น ปลายกลีบดอกม่วง 80 ต้น (ภาพ 26)



Calimero

กลีบขาว/ปลายกลีบดอกคอกสีม่วง



Suzy

กลีบดอกขาว/ปลายกลีบดอกสีขาว



ลูกผสมรุ่นที่ 1

กลีบดอกขาว 80 ต้น

ปลายกลีบดอกม่วง

80 ต้น

ภาพ 26 สีกลีบดอกและปลายกลีบของลูกผสมฟรีเซียจากการผสมพันธุ์ของ Calimero × Suzy

การผสมข้ามของฟรีเซียสายพันธุ์ Calimero × Popey ให้ลูกผสมออกมามีสีกลีบดอกขาว 11 ต้น เหลือง 27 ต้น ปลายกลีบดอกม่วงอ่อน 11 ต้น ปลายกลีบดอกเหลือง 2 ต้น ปลายกลีบดอกสีปนม่วง 25 ต้น (ภาพ 27)



Calimero

กลีบดอกขาว/ปลายกลีบดอกสีม่วง



Popey

กลีบดอกเหลือง/ปลายกลีบดอกสีเหลืองเข้ม



ลูกผสมรุ่นที่ 1

กลีบดอกขาว 11 ต้น

ปลายกลีบดอกม่วงอ่อน 11 ต้น

11 ต้น

กลีบดอกเหลือง 27 ต้น

ปลายกลีบดอกเหลือง 2 ต้น

2 ต้น

ปลายกลีบดอกม่วง 25 ต้น

25 ต้น

ภาพ 27 สีกลีบดอกและปลายกลีบของลูกผสมฟรีเซียจากการผสมพันธุ์ของ Calimero × Popey

การผสมตัวเองของฟรีเซียสายพันธุ์ Calimero ให้ลูกผสมออกมามีสีกลีบดอกขาว 15 ต้น
เหลือง 1 ต้น ปลายกลีบดอกม่วง 16 ต้น (ภาพ 28)



Calimero

กลีบดอกขาว/ปลายกลีบดอกสีม่วง



ลูกผสมรุ่นที่ 1

กลีบดอกขาว 15 ต้น
กลีบดอกเหลือง 1 ต้น

ปลายกลีบดอกม่วง

16 ต้น

ภาพ 28 สีกลีบดอกและปลายกลีบจากการผสมตัวเองฟรีเซียของ Calimero

การผสมข้ามของฟรีเซียสายพันธุ์ Suzy × Calimero ให้ลูกผสมออกมามีสีกลีบดอกขาว 48 ต้น ปลายกลีบดอกม่วง 48 ต้น (ภาพ 29)



Suzy

กลีบดอกขาว/ปลายกลีบดอกสีขาว



Calimero

กลีบดอกขาว/ปลายกลีบดอกสีม่วง



ลูกผสมรุ่นที่ 1

กลีบดอกขาว 48 ต้น

ปลายกลีบดอกม่วงอ่อน

48 ต้น

ลิขสิทธิ์มหาวิทยาลัยเชียงใหม่
Copyright © by Chiang Mai University
All rights reserved

ภาพ 29 สีกลีบดอกและปลายกลีบของลูกผสมฟรีเซียจากการผสมพันธุ์ของ Suzy × Calimero

การผสมข้ามของฟรีเซียสายพันธุ์ Suzy × Fidelio ให้ลูกผสมออกมามีสีกลีบดอกขาว 5 ต้น เหลือง 29 ต้น ปลายกลีบดอกขาว 2 ต้น ปลายกลีบดอกเหลือง 15 ต้น ปลายกลีบดอกชมพู 17 ต้น (ภาพ 30)



Suzy

กลีบดอกขาว/ปลายกลีบดอกสีขาว



Fidelio

กลีบดอกเหลือง/ปลายกลีบดอกสีส้ม



ลูกผสมรุ่นที่ 1

กลีบดอกขาว 5 ต้น

ปลายกลีบดอกขาว

2 ต้น

กลีบดอกเหลือง 29 ต้น

ปลายกลีบดอกเหลือง

15 ต้น

ปลายกลีบดอกสีชมพู

17 ต้น

ภาพ 30 สีกลีบดอกและปลายกลีบของลูกผสมฟรีเซียจากการผสมพันธุ์ของ Suzy × Fidelio

การผสมข้ามของฟรีเซียสายพันธุ์ Suzy × Gompey ให้ลูกผสมออกมามีสีกลีบดอกขาว 18 ต้น ปลายกลีบดอกขาว 11 ต้น ปลายกลีบดอก 3 ต้น ปลายกลีบดอกเหลือง 4 ต้น (ภาพ 31)



Suzy

กลีบดอกขาว/ปลายกลีบดอกสีขาว



Gompey

กลีบดอกขาว/ปลายกลีบดอกสีชมพู



ลูกผสมรุ่นที่ 1

กลีบดอกขาว 18 ต้น

ปลายกลีบดอกขาว

11 ต้น

ปลายกลีบดอกชมพู

3 ต้น

3 ต้น

ปลายกลีบดอกเหลืองอ่อน

4 ต้น

4 ต้น

ภาพ 31 สีกลีบดอกและปลายกลีบของลูกผสมฟรีเซียจากการผสมพันธุ์ของ Suzy × Gompey

การผสมข้ามของฟรีเซียสายพันธุ์ Smarty × Fidelio ให้ลูกผสมออกมามีกลีบดอกขาว 1 ต้น เหลือง 42 ต้น ปลายกลีบดอกเหลือง 15 ต้น ปลายกลีบดอกส้ม 28 ต้น (ภาพ 32)



Smarty

กลีบดอกเหลือง/ปลายกลีบดอกสีเหลือง



Fidelio

กลีบดอกเหลือง/ปลายกลีบดอกสีส้ม



ลูกผสมรุ่นที่ 1

กลีบดอกขาว 1 ต้น

ปลายกลีบดอกสีเหลือง 15 ต้น

15 ต้น

กลีบดอกเหลือง 42 ต้น

ปลายกลีบดอกส้ม

28 ต้น

ภาพ 32 สีกลีบดอกและปลายกลีบของลูกผสมฟรีเซียจากการผสมพันธุ์ของ Smarty × Fidelio

การผสมข้ามของฟรีเซียสายพันธุ์ Smarty × Suzy ให้ลูกผสมออกมามีกลีบดอกขาว 4 ต้น สีเหลือง 1 ต้น ปลายกลีบดอกเหลือง 1 ต้น ปลายกลีบดอกขาว 4 ต้น (ภาพ 33)



Smarty

กลีบดอกเหลือง/ปลายกลีบดอกสีเหลือง



Suzy

กลีบดอกขาว/ปลายกลีบดอกสีขาว



ลูกผสมรุ่นที่ 1

กลีบดอกขาว 4 ต้น

ปลายกลีบดอกเหลือง

1 ต้น

กลีบดอกเหลือง 1 ต้น

ปลายกลีบดอกขาว

4 ต้น

ภาพ 33 สีกลีบดอกและปลายกลีบของลูกผสมฟรีเซียจากการผสมพันธุ์ของ Smarty × Suzy

การผสมข้ามของฟรีเซียสายพันธุ์ Smarty × Calimero ให้ลูกผสมออกมามีกลีบดอกเหลือง 7 ต้น ปลายกลีบดอกเหลือง 1 ต้น ปลายกลีบดอกม่วง 6 ต้น (ภาพ 34)



Smarty

กลีบดอกเหลือง/ปลายกลีบดอกสีเหลือง



Calimero

กลีบดอกขาว/ปลายกลีบดอกสีม่วง



ลูกผสมรุ่นที่ 1

กลีบดอกเหลือง 7 ต้น

ปลายกลีบดอกเหลือง

1 ต้น

ปลายกลีบดอกม่วง

6 ต้น

ภาพ 34 สีกลีบดอกและปลายกลีบของลูกผสมฟรีเซียจากการผสมพันธุ์ของ Smarty × Calimero

การผสมข้ามของฟรีเซียสายพันธุ์ Smarty × Gompey ให้ลูกผสมออกมามีกลีบดอกขาว 5 ต้น สีเหลือง 49 ต้น ปลายกลีบดอกเหลือง 23 ต้น ปลายกลีบดอกขาว 5 ต้น ปลายกลีบดอกชมพู 26 ต้น (ภาพ 35)



Smarty

กลีบดอกเหลือง/ปลายกลีบดอกสีเหลือง



Gompey

กลีบดอกขาว/ปลายกลีบดอกสีชมพู



ลูกผสมรุ่นที่ 1

กลีบดอกขาว 5 ต้น

ปลายกลีบดอกสีเหลือง

23 ต้น

กลีบดอกเหลือง 49 ต้น

ปลายกลีบดอกขาว

5 ต้น

ปลายกลีบดอกชมพู

26 ต้น

ภาพ 35 สีกลีบดอกและปลายกลีบของลูกผสมฟรีเซียจากการผสมพันธุ์ของ Smarty × Gompey

การผสมข้ามของฟรีเซียสายพันธุ์ Smarty × Popey ให้ลูกผสมออกมามีกลีบดอกเหลือง 8
ต้น ปลายกลีบดอกสีเหลือง 8 ต้น (ภาพ 36)



Smarty

กลีบดอกเหลือง/ปลายกลีบดอกสีเหลือง



Popey

กลีบดอกเหลือง/ปลายกลีบดอกสีเหลืองเข้ม



ลูกผสมรุ่นที่ 1

กลีบดอกเหลือง 8 ต้น

ปลายกลีบดอกสีเหลือง

8 ต้น

ลิขสิทธิ์มหาวิทยาลัยเชียงใหม่
Copyright © by Chiang Mai University
All rights reserved

ภาพ 36 สีกลีบดอกและปลายกลีบของลูกผสมฟรีเซียจากการผสมพันธุ์ของ Smarty × Popey

การผสมข้ามของฟรีเซียสายพันธุ์ Fidelio × Calimero ให้ลูกผสมออกมามีกลีบดอกขาว 8 ต้น สีเหลือง 3 ต้น ปลายกลีบดอกชมพู 10 ต้น ปลายกลีบดอกม่วง 1 ต้น (ภาพ 37)



Fidelio

กลีบดอกเหลือง/ปลายกลีบดอกสีส้ม



Calimero

กลีบดอกขาว/ปลายกลีบดอกสีม่วง



ลูกผสมรุ่นที่ 1

กลีบดอกขาว 8 ต้น

ปลายกลีบดอกชมพู 10 ต้น

1 ต้น

กลีบดอกเหลือง 3 ต้น

ปลายกลีบดอกม่วง

1 ต้น

ภาพ 37 สีกลีบดอกและปลายกลีบของลูกผสมฟรีเซียจากการผสมพันธุ์ของ Fidelio × Calimero

การผสมข้ามของฟรีเซียสายพันธุ์ Fidelio × Gompey ให้ลูกผสมออกมามีกลีบดอกขาว 13 ต้น สีเหลือง 22 ต้น ปลายกลีบดอกสีส้ม 2 ต้น ปลายกลีบดอกชมพู 29 ต้น ปลายกลีบดอกส้มแดง 3 ต้น ปลายกลีบดอกขาว 1 ต้น (ภาพ 38)



Fidelio

กลีบดอกเหลือง/ปลายกลีบดอกสีส้ม



Gompey

กลีบดอกขาว/ปลายกลีบดอกสีชมพู



ลูกผสมรุ่นที่ 1

กลีบดอกขาว 13 ต้น

ปลายกลีบดอกสีส้ม 2 ต้น

2 ต้น

กลีบดอกเหลือง 22 ต้น

ปลายกลีบดอกชมพู 29 ต้น

29 ต้น

ปลายกลีบดอกส้มแดง 3 ต้น

3 ต้น

ปลายกลีบดอกขาว 1 ต้น

1 ต้น

ภาพ 38 สีกลีบดอกและปลายกลีบของลูกผสมฟรีเซียจากการผสมพันธุ์ของ Fidelio × Gompey

การผสมข้ามของฟรีเซียสายพันธุ์ Popey × Gompey ให้ลูกผสมออกมามีกลีบดอกขาว 10 ต้น สีเหลือง 12 ต้น ปลายกลีบดอกชมพู 10 ต้น ปลายกลีบดอกเหลือง 12 ต้น (ภาพ 39)



Popey

กลีบดอกเหลือง/ปลายกลีบดอกสีเหลืองเข้ม



Gompey

กลีบดอกขาว/ปลายกลีบดอกสีชมพู



ลูกผสมรุ่นที่ 1

กลีบดอกขาว 10 ต้น

ปลายกลีบดอกชมพู 10 ต้น

10 ต้น

กลีบดอกเหลือง 12 ต้น

ปลายกลีบดอกเหลือง

12 ต้น

ภาพ 39 สีกลีบดอกและปลายกลีบของลูกผสมฟรีเซียจากการผสมพันธุ์ของ Popey × Gompey

การผสมข้ามของฟรีเซียสายพันธุ์ Popey × Suzy ให้ลูกผสมออกมามีกลีบดอกสีเหลือง 8
ต้น ปลายกลีบดอกสีเหลือง 8 ต้น (ภาพ 40)



Popey

กลีบดอกเหลือง/ปลายกลีบดอกสีเหลืองเข้ม



Suzy

กลีบดอกขาว/ปลายกลีบดอกสีขา

×



ลูกผสมรุ่นที่ 1

กลีบดอกเหลือง 8 ต้น

ปลายกลีบดอกเหลือง

8 ต้น

ลิขสิทธิ์มหาวิทยาลัยเชียงใหม่
Copyright © by Chiang Mai University
All rights reserved

ภาพ 40 สีกลีบดอกและปลายกลีบของลูกผสมฟรีเซียจากการผสมพันธุ์ของ Popey × Suzy

การผสมข้ามของฟรีเซียสายพันธุ์ Popey × Fidelio ให้ลูกผสมออกมามีกลีบดอกสีเหลือง 9 ต้น ปลายกลีบดอกสีเหลือง 9 ต้น (ภาพ 41)



Popey

กลีบดอกเหลือง/ปลายกลีบดอกสีเหลืองเข้ม



Fidelio

กลีบดอกเหลือง/ปลายกลีบดอกสีส้ม



ลูกผสมรุ่นที่ 1

กลีบดอกเหลือง 9 ต้น

ปลายกลีบดอกสีเหลืองเข้ม

9 ต้น

ภาพ 41 สีกลีบดอกและปลายกลีบของลูกผสมฟรีเซียจากการผสมพันธุ์ของ Popey × Fidelio