

มหาวิทยาลัยเชียงใหม่
Chiang Mai University

ภาคผนวก

ภาคผนวก ก

ประเด็นคำถามการสัมภาษณ์

- 1) ข้อมูลทั่วไปของชุมชน
 - ภายในชุมชนมีองค์กรใดบ้าง ทางสังคม การเมือง วัฒนธรรม และเครือข่ายนักวิชาการ
 - แหล่งรายได้ส่วนใหญ่
 - มีที่ชุมชน ที่หมู่บ้าน
- 2) ความเป็นชุมชน
 - ความรักต่อกันฐานของคนในชุมชนเป็นอย่างไร
 - การจัดการปัญหาที่เกิดขึ้นในชุมชนเป็นอย่างไร
 - ชุมชนมีการพัฒนาหรือมีการเปลี่ยนแปลงเป็นอย่างไรจากอดีตถึงปัจจุบัน
- 3) การรวมกลุ่มเป็นองค์กรเครือข่าย
 - ในชุมชนมีกลุ่มใดเกิดขึ้นบ้าง
 - การดำเนินงานของกลุ่มเป็นอย่างไร
 - ผลการดำเนินงาน มีปัญหาหรืออุปสรรคใดบ้างหรือไม่
 - พัฒนาการของการรวมกลุ่ม
- 4) ช่องทางการสื่อสาร
 - แต่ละกลุ่มมีการติดต่อสื่อสารสมาชิกภายในกลุ่มอย่างไร
 - อบต./เทศบาล มีการประสานงานกับชาวบ้านอย่างไร
- 5) จิตสำนึกการพึ่งตนเอง
 - มีทัศนคติต่อความเข้มแข็งของชุมชนกันอย่างไร
 - กิจกรรมเพื่อความเข้มแข็งของชุมชนมีหรือไม่ อย่างไร
 - มีการสนับสนุนให้เกิดการรวมกลุ่มต่าง ๆ หรือไม่
- 6) กิจกรรมเพื่อความเข้มแข็งของชุมชนในอดีต
 - มีหรือไม่ ถ้ามีคือกิจกรรมใด และมีแนวทางหรือผลเป็นเช่นไร
- 7) กระบวนการเรียนรู้ของชุมชน
 - เคยมีปัญหาคิดเกิดขึ้นในชุมชนบ่อยครั้งหรือไม่และมีแนวทางการแก้ปัญหาเป็นอย่างไร
- 8) รูปแบบแผนในอดีต
 - เมื่อก่อนเคยมีแผนหรือไม่ ถ้ามีเป็นลักษณะเช่นไร
- 9) ทักษะและความเข้าใจต่อแผนเป็นอย่างไร
- 10) ขั้นตอนการทำแผน/ผู้จัดกระบวนการ/ผู้เข้าร่วม และหน่วยงานในชุมชนเป็นอย่างไร

- 11) แผนแม่บทชุมชนที่ได้ ตรงกับความต้องการปัญหาของชุมชนหรือไม่ อย่างไร
- 12) การนำแผนไปใช้โดยชุมชน/การเชื่อมต่อหน่วยงานที่เกี่ยวข้องเป็นอย่างไร ถ้าไม่ เพราะอะไร
- 13) ปัญหา/อุปสรรคต่อกระบวนการจัดทำแผนแม่บทชุมชนทั้งตนเอง
- 14) ข้อเสนอแนะ

มหาวิทยาลัยเชียงใหม่
Chiang Mai University

ภาคผนวก ข : แผนที่

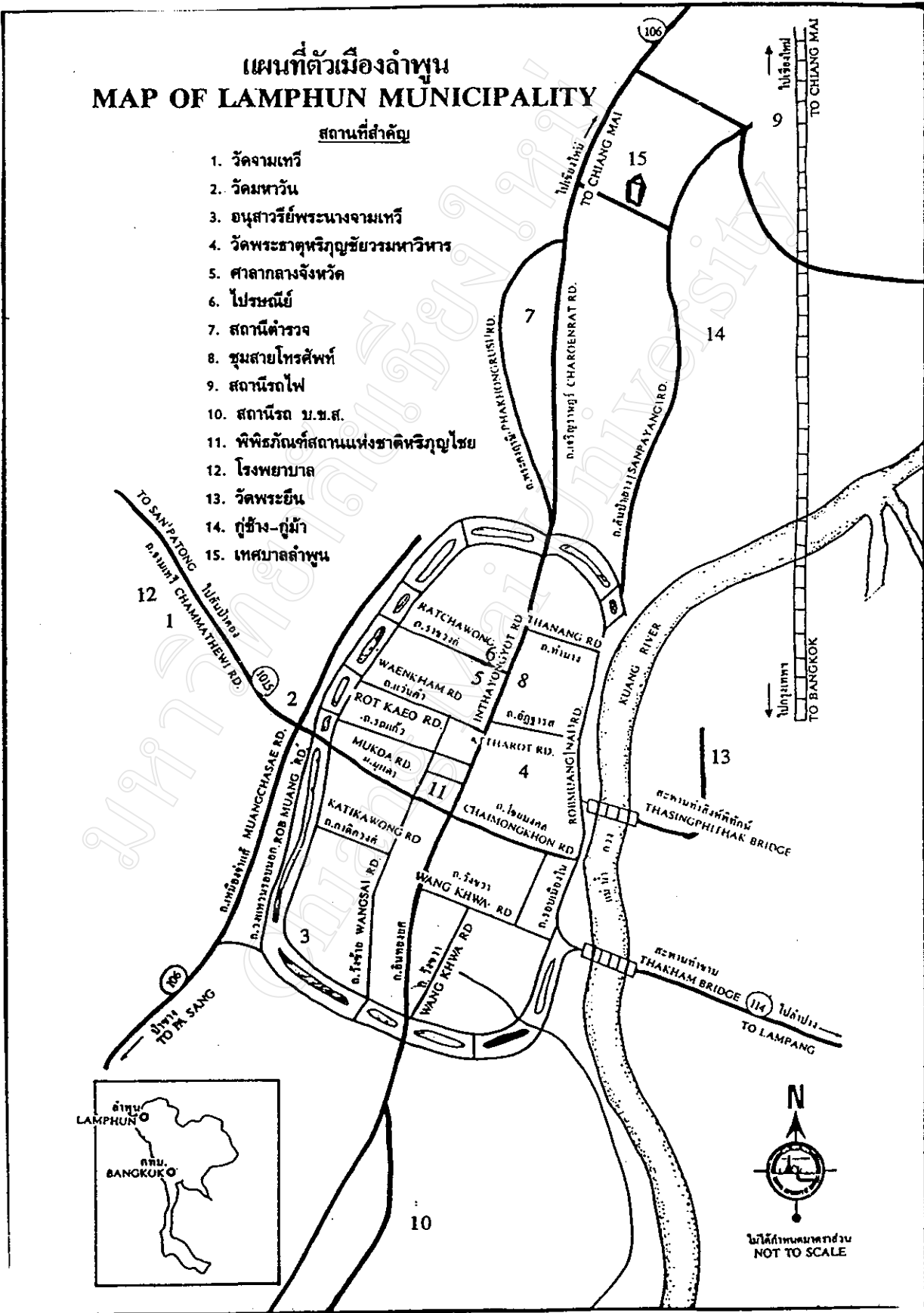
- | | |
|----------|-----------------------------|
| ภาพที่ 1 | แผนที่จังหวัดลำพูน |
| ภาพที่ 2 | แผนที่ตัวเมืองลำพูน |
| ภาพที่ 3 | แผนที่ตำบลเวียงยอง |
| ภาพที่ 4 | แผนที่ตำบลบ้านแป้น-หนองหนาม |
| ภาพที่ 5 | แผนที่ตำบลทาบลาดูก |
| ภาพที่ 6 | แผนที่ตำบลบ้านปวง |

มหาวิทยาลัยเชียงใหม่
Chiang Mai University

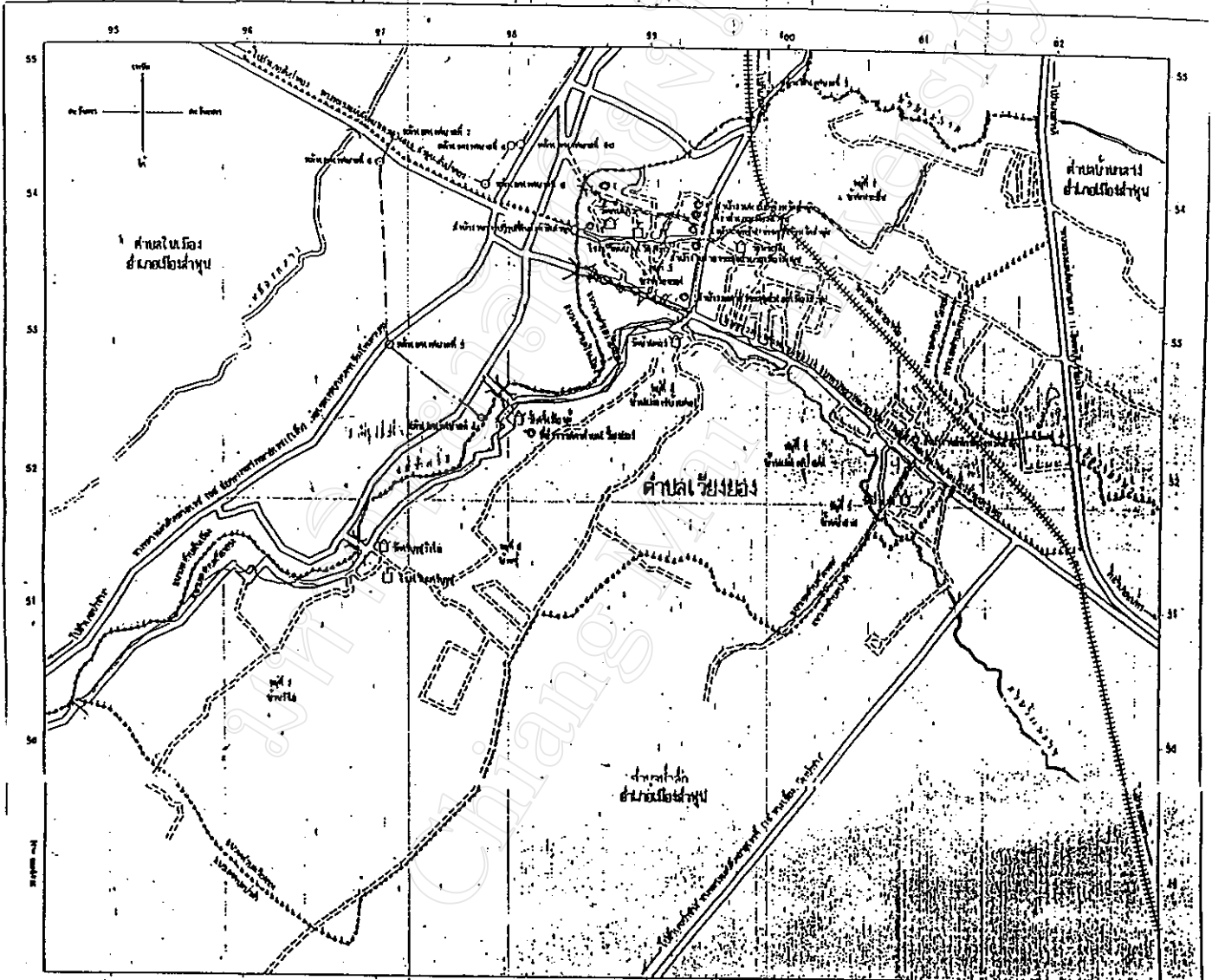
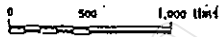
แผนที่ตัวเมืองลำพูน MAP OF LAMPHUN MUNICIPALITY

สถานที่สำคัญ

1. วัดจามเทวี
2. วัดมหาวัน
3. อนุสาวรีย์พระนางจามเทวี
4. วัดพระธาตุหริภุญชัยวรมหาวิหาร
5. ศาลากลางจังหวัด
6. ไปรษณีย์
7. สถานีตำรวจ
8. ชุมสายโทรศัพท์
9. สถานีรถไฟ
10. สถานีรถ บ.ข.ส.
11. พิพิธภัณฑ์สถานแห่งชาติหริภุญไชย
12. โรงพยาบาล
13. วัดพระยืน
14. ทุ่งช้าง-กุม่า
15. เทศบาลลำพูน



សម្រាប់ការប្រើប្រាស់ផ្ទៃដី
និងការប្រើប្រាស់ដីសម្រាប់
ស្ថានភាពដីសម្រាប់ ទីក្រុងភ្នំពេញ



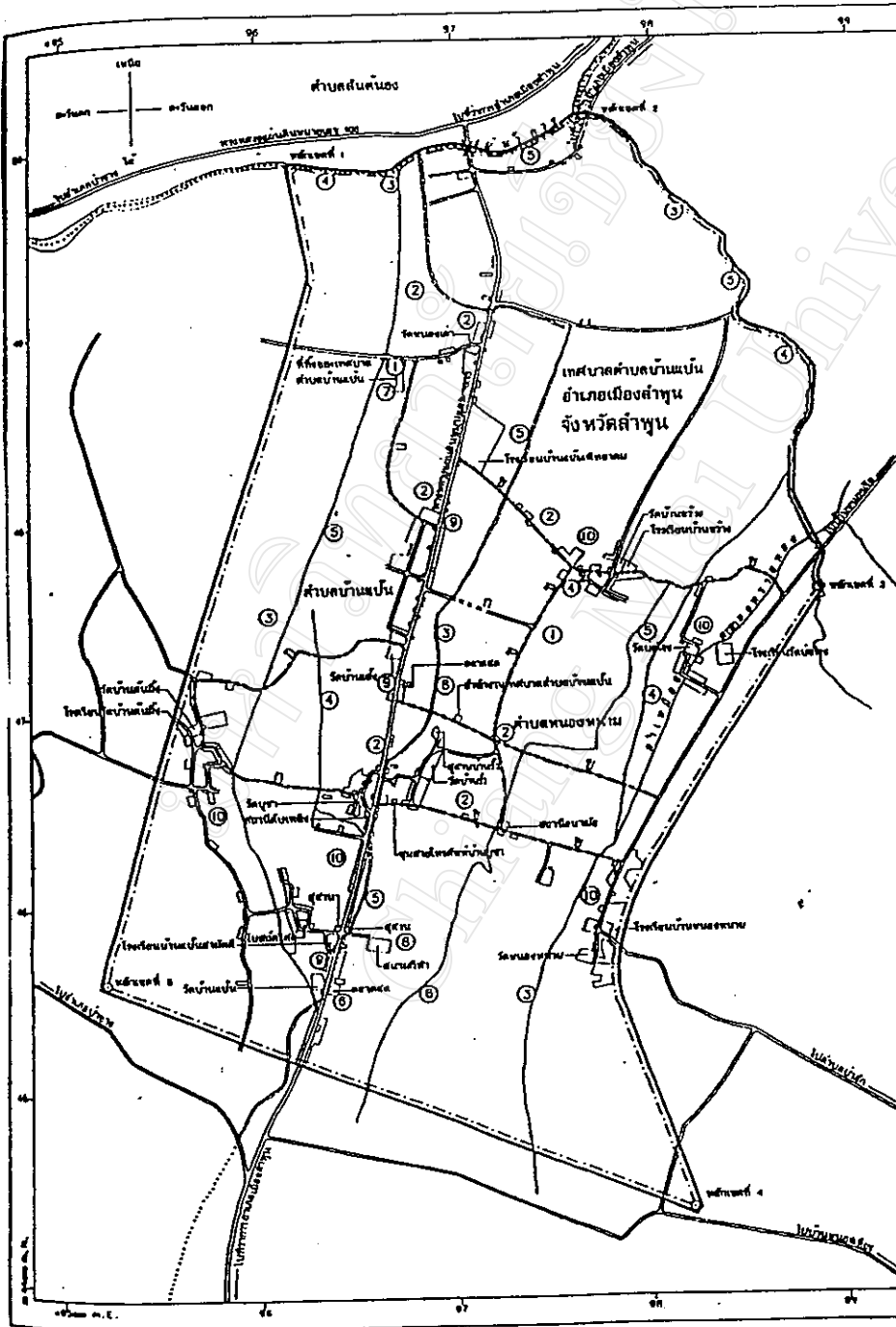
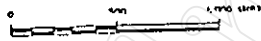
- ប្រព័ន្ធស្រូវប្រយោជន៍
- បណ្តាញ
- បណ្តាញ
- ===== បណ្តាញស្រូវ

- ==== បណ្តាញស្រូវ
- ===== បណ្តាញ
- ===== បណ្តាញស្រូវ
- ===== បណ្តាញស្រូវ

- បណ្តាញ
- បណ្តាញ
- បណ្តាញ
- បណ្តាញ

អង្គការសហប្រជាជាតិ
W.A.

แผนผังพัฒนาชุมชนเทศบาล
เทศบาลตำบลบ้านแป้น
อำเภอเมืองลำพูน จังหวัดลำพูน



เครื่องหมาย

- แนวเขตผังเมือง
- เขตเทศบาล
- เขตตำบล
- สะพาน
- แม่น้ำ คลอง พาย
- == ถนนดิน
- == ถนนแอสฟัลท์
- == ถนนมีรางรถ

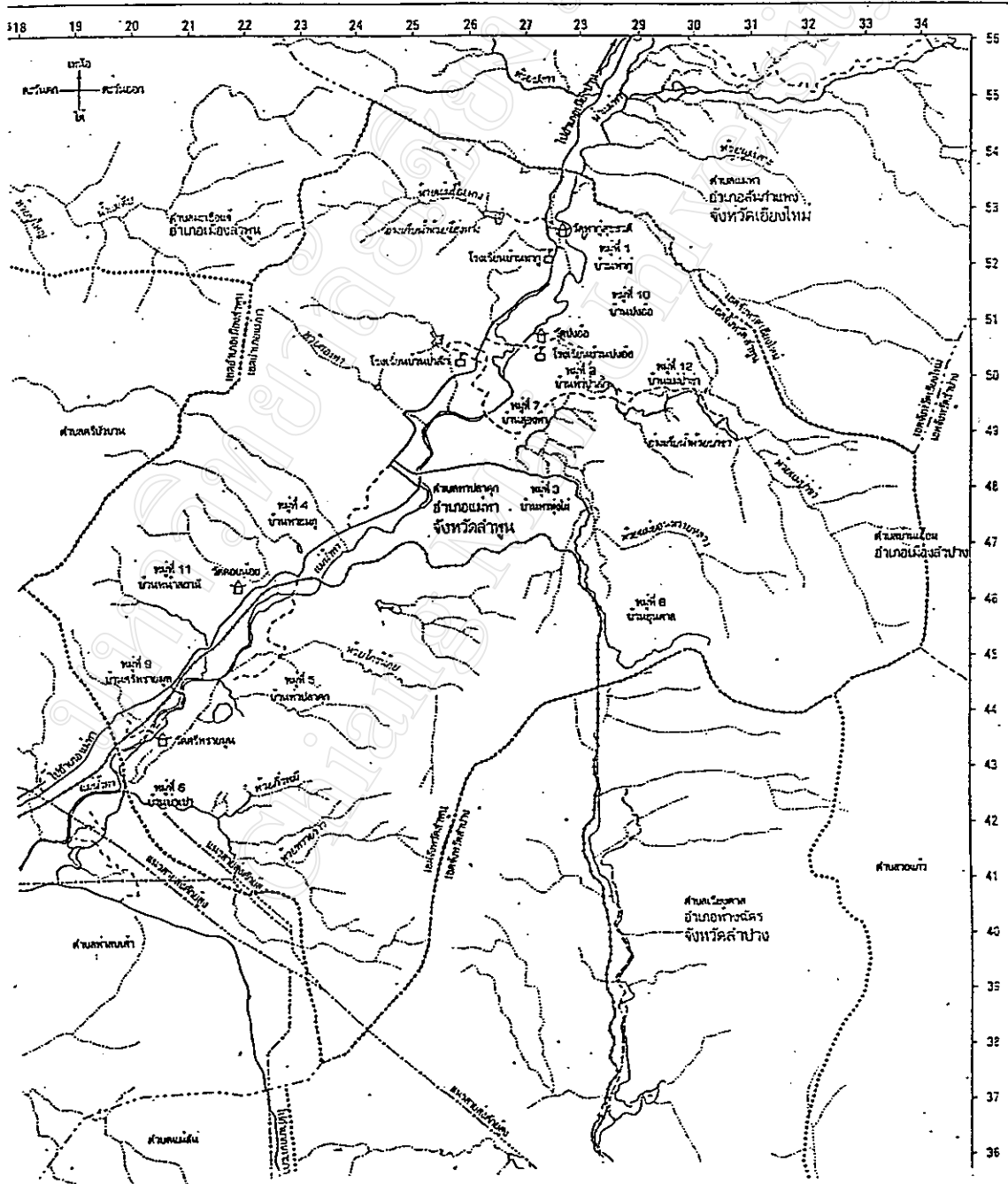
- ① โครงการปรับปรุงวิธีการพัสดุและจัดหาพื้นที่ที่ยังขบขังใหม่
- ② โครงการจัดท่าเรือประมงและจัดเตรียมพื้นที่ป่าปิดเป็นฝายของชุมชน
- ③ โครงการทอผ้าฝ้ายเพื่อจำหน่ายและตั้งร้านรับซื้อฝ้ายเพื่อศึกษาสภาพแวดล้อมของชุมชน
- ④ โครงการพัฒนาแหล่งน้ำเพื่อการอุปโภคและบริโภค
- ⑤ โครงการขุดลอกแหล่งน้ำของชุมชน
- ⑥ โครงการปรับปรุงตลาดสด
- ⑦ โครงการปรับปรุงวัดท่าสี่แควและจัดหาที่ตั้งโรงเรียนท่าสี่แควใหม่
- ⑧ โครงการปรับปรุงสนามกีฬา สวนสาธารณะและสนามฝึกเล่น
- ⑨ โครงการปรับปรุงพื้นที่สำหรับแสดงดนตรีหรือภาพยนตร์
- ⑩ โครงการขยายเขตไฟฟ้าและติดตั้งไฟฟ้าสาธารณะ

แสดงที่ตั้งโครงการพัฒนา

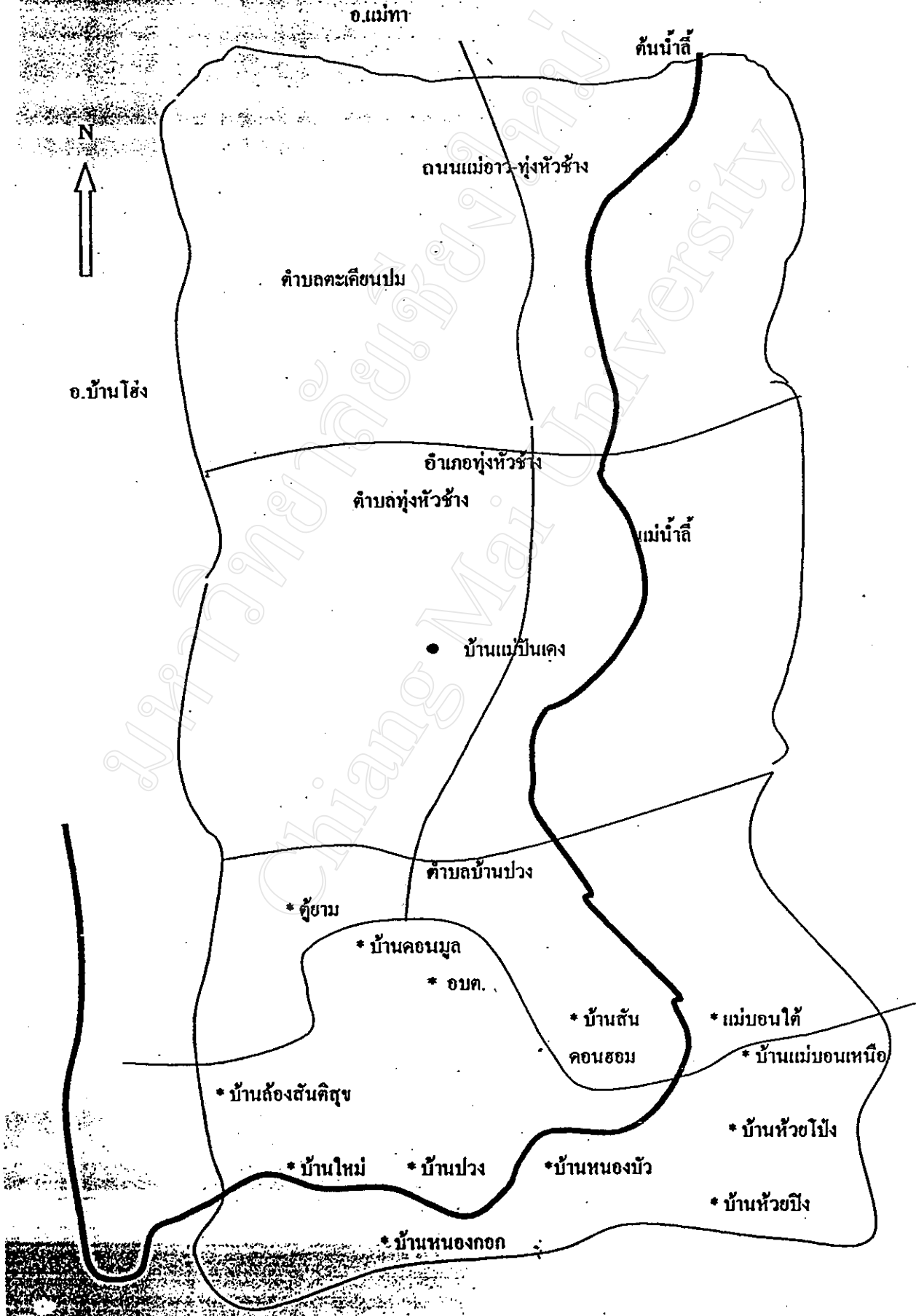
กรมการเมือง กระทรวงมหาดไทย
พ.ศ. 2502

แผนที่องค์การบริหารส่วนตำบล
องค์การบริหารส่วนตำบลหาลาดก
อำเภอแม่ทา จังหวัดลำพูน

0 0.5 1 2 4 6 กิโลเมตร



แผนที่ตำบลบ้านปวง



ประวัติผู้เขียน

ชื่อ - สกุล

นางสาวศิริขวัญ อุทา

วันเดือนปีเกิด

วันที่ 21 มิถุนายน 2519

ประวัติการศึกษา

- ระดับประถมศึกษาจากโรงเรียนบ้านหารแก้ว ตำบลหารแก้ว อำเภอหางดง จังหวัดเชียงใหม่
- ระดับมัธยมศึกษาตอนต้นและตอนปลายจาก โรงเรียนหางดง รัษฎราษฎร์อุปถัมภ์ อำเภอหางดง จังหวัดเชียงใหม่
- ระดับปริญญาตรี วิทยาศาสตร์บัณฑิต (สาขาสัตวศาสตร์) คณะผลิตกรรมการเกษตร มหาวิทยาลัยแม่โจ้ จังหวัดเชียงใหม่

ประสบการณ์ในการทำงาน

- อาสาสมัครรัฐธรรมนุญ (อสร.) เขตเลือกตั้งที่ 6 จังหวัดเชียงใหม่ (โครงการอาสาสมัครกับการเรียนรู้รัฐธรรมนุญ และการเลือกตั้ง)
- ผู้ช่วยนักวิจัยโครงการวิจัยการถอดบทเรียนจากการฝึกอบรม เพื่อกระตุ้นสตรีให้สมัครรับเลือกตั้งสมาชิก อบต. ลำพูน
- ผู้ช่วยนักวิจัยโครงการวิจัยประเมินผลกระบวนการสนับสนุนการมีส่วนร่วมในการจัดทำแผนพัฒนาระดับชุมชน: เครือข่ายสิ่งแวดล้อมเมืองลำพูน
- ผู้ช่วยผู้ประสานงานสถาบันวิจัยหรือศูนย์ฯ สำนักงานประสานงานวิจัยเพื่อท้องถิ่นจังหวัดลำพูน (ปัจจุบัน)