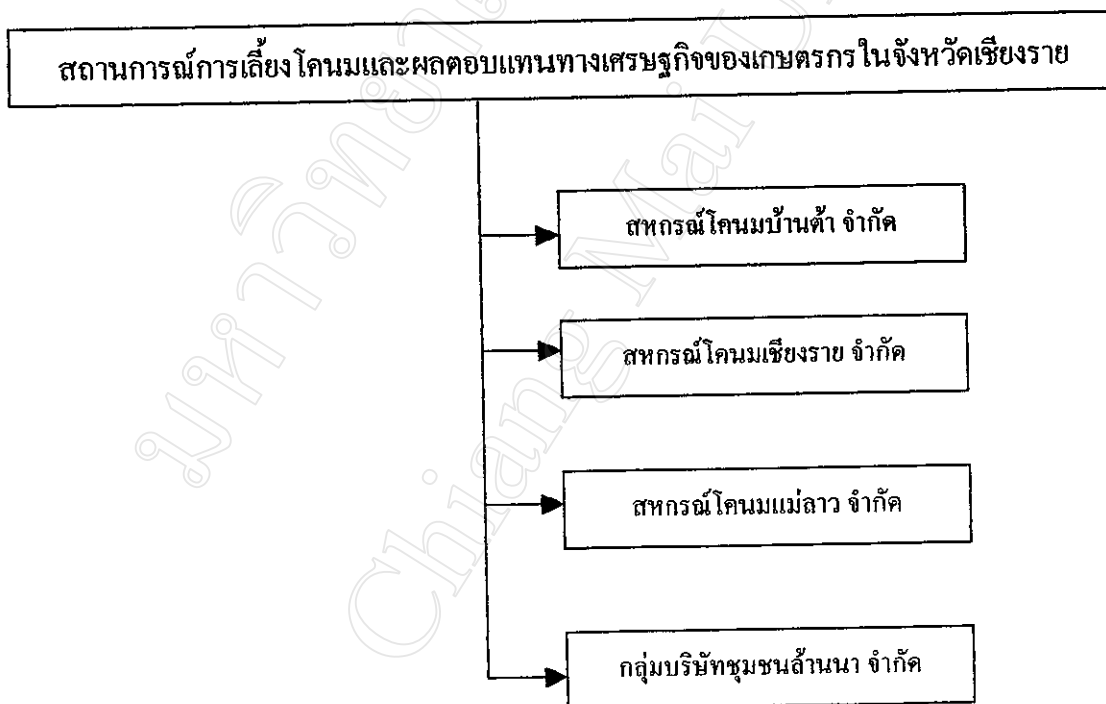


บทที่ 3 วิธีดำเนินการวิจัย

ประชากรที่ศึกษา

ในการวิจัยครั้งนี้ได้ทำการศึกษาข้อมูลทั่วไปของผู้เลี้ยง ไก่ ไก่ และสถานการเลี้ยง ไก่ ไก่ ในจังหวัดเชียงราย รวมทั้งต้นทุน-ผลตอบแทน ปัญหาอุปสรรคและข้อจำกัดต่างๆ การแก้ไขปัญหา และความต้องการความช่วยเหลือจากหน่วยงานต่าง ๆ โดยแบ่งประชากรที่ศึกษาออกเป็น 4 กลุ่ม ที่เป็นสมาชิกผู้ส่งนมของสหกรณ์ ไก่ ไก่ และบริษัทต่าง ๆ ดังนี้ สหกรณ์ ไก่ ไก่ บ้านต้า จำกัด สหกรณ์ ไก่ ไก่ เชียงราย จำกัด ไก่ ไก่ ไก่ ไก่ แม่ลาว จำกัด และกลุ่มบริษัทชุมชนล้านนา จำกัด



การสุ่มตัวอย่าง

โดยสุ่มตัวอย่างจากประชากรในแต่ละกลุ่มตัวอย่างจากทั้งหมด 4 กลุ่มตัวอย่าง จำนวน 141 ฟาร์ม การหาตัวอย่างจากประชากรทั้งหมด ได้คำนวณทางสถิติตามแบบ Pagoso, Gorgia and Leon ในจินทนา (2538) อ้างโดย Chua (1984) โดยใช้สูตรดังนี้

สูตรคำนวณตัวอย่าง

$$n = \frac{N}{1+Ne^2}$$

n = จำนวนตัวอย่าง

N = จำนวนประชากร

e = ความคลาดเคลื่อนที่กำหนดให้จากการสุ่มตัวอย่าง (เท่ากับ 0.05)

$$\text{จำนวนตัวอย่าง (n)} = \frac{141}{1+(141)(0.05)^2} = 102$$

ฉะนั้นจะได้จำนวนตัวอย่าง 102 คน และนำไปเทียบสัดส่วนของกลุ่มตัวอย่างประชากรในแต่ละกลุ่มตัวอย่าง โดยใช้การสุ่มตัวอย่างแบบง่าย (Random Simple Sampling) ของจำนวนกลุ่มตัวอย่างผู้เลี้ยงโคนมแต่ละกลุ่ม เพื่อใช้เป็นตัวอย่างในการศึกษา ดังรายละเอียดของการสุ่มตัวอย่างตามตารางต่อไปนี้

ตารางที่ 6 ขนาดของกลุ่มตัวอย่างการวิจัย

ประชากร	จำนวนประชากร(ราย)	ขนาดกลุ่มตัวอย่าง (ราย)
1. สหกรณ์โคนมบ้านคำ จำกัด	46	33
2. สหกรณ์โคนมเชียงราย จำกัด	39	28
3. สหกรณ์โคนมแม่ลาว จำกัด	33	24
4. กลุ่มบริษัทชุมชนล้านนา จำกัด	23	17
	141	102

เครื่องมือที่ใช้ในการวิจัย

ในการศึกษาวิจัยครั้งนี้ใช้แบบสอบถามโดยแบ่งออกเป็น 3 ตอนดังนี้
 ตอนที่ 1 เป็นแบบสอบถามเกี่ยวกับข้อมูลทั่วไปและสถานการณ์การเลี้ยงโคนมของเกษตรกร
 ตอนที่ 2 เป็นแบบสอบถามเกี่ยวกับต้นทุนการผลิตและผลตอบแทนของการเลี้ยงโคนม
 ตอนที่ 3 เป็นแบบสอบถามเกี่ยวกับปัญหาอุปสรรค ข้อจำกัดของการเลี้ยงโคนม การแก้ไขปัญหาและความต้องการความช่วยเหลือจากหน่วยงานต่าง ๆ

การทดสอบแบบสอบถาม

นำแบบสอบถามไปสัมภาษณ์จริงกับเกษตรกรผู้เลี้ยงโคนมในจังหวัดเชียงใหม่ ซึ่งเป็นสมาชิกสหกรณ์การเกษตรไชยปราการ จำกัด จำนวน 10 ราย โดยเกษตรกรเหล่านั้นอยู่นอกกลุ่มที่ศึกษา แล้วนำมาพิจารณาปรับปรุงแก้ไขให้เหมาะสม เพื่อนำไปใช้จริงต่อไป

การเก็บรวบรวมข้อมูล

ข้อมูลที่ใช้ในการศึกษาวิจัยประกอบไปด้วย

1. ข้อมูลปฐมภูมิ (Primary data) ใช้ในการศึกษาเป็นข้อมูลที่ได้จากการสำรวจ โดยใช้แบบสอบถามเพื่อให้ได้ข้อมูลทั่วไป สถานการณ์การเลี้ยงโคนม ต้นทุน ผลตอบแทน รวมทั้งปัญหาอุปสรรคและการต้องการความช่วยเหลือจากหน่วยงานที่เกี่ยวข้อง
2. ข้อมูลทุติยภูมิ (Secondary data) เป็นข้อมูลที่รวบรวมจากเอกสารรายงาน การค้นคว้าจากหนังสือ วิทยานิพนธ์ และเอกสารต่าง ๆ รวมทั้งข้อมูลที่ได้จากสำนักงานปศุสัตว์จังหวัดเชียงราย สำนักงานเศรษฐกิจเกษตรจังหวัดเชียงราย กรมส่งเสริมการเกษตร เป็นต้น

การวิเคราะห์ข้อมูล

ในการศึกษาวิจัยในครั้งนี้ได้แบ่งการวิเคราะห์ข้อมูลออกเป็น 2 วิธีคือ

1. การวิเคราะห์ข้อมูลเชิงพรรณนา (Descriptive statistic) เป็นการนำเอาข้อมูลที่รวบรวมได้มาวิเคราะห์ เพื่ออธิบายสถานการณ์การเลี้ยงโคนม รวมทั้งปัญหาอุปสรรคของการเลี้ยงโคนมและความต้องการความช่วยเหลือจากหน่วยงานต่าง ๆ

2. การวิเคราะห์ข้อมูลเชิงปริมาณ (Qualitative analysis) โดยทำการวิเคราะห์ข้อมูลโดยใช้โปรแกรมสถิติเพื่อการวิจัยทางสังคมศาสตร์ (Statistical Package For The Social Science : SPSS/PC⁺ อธิบายต้นทุนและผลตอบแทนทางเศรษฐกิจของเกษตรกรผู้เลี้ยงโคนมในจังหวัดเชียงราย สถิติที่ใช้คือ

2.1 สถิติเชิงบรรยาย ((Descriptive Statistic) ได้แก่ ค่าร้อยละ (Percentage), ค่าเฉลี่ย (Arithmetic Mean), ค่าสูงสุด (Maximum), ค่าต่ำสุด (Minimum), ค่าเบี่ยงเบนมาตรฐาน (Standard Deviation) และค่าความถี่ (Frequency)

2.2 ในการวิเคราะห์ข้อมูลเกี่ยวกับต้นทุน-ผลตอบแทนในปี 2544 ของแต่ละกลุ่มตัวอย่าง มาหาค่าเฉลี่ย เพื่อเปรียบเทียบหาความแตกต่างระหว่างกลุ่ม โดยคิดเป็นต้นทุน-ผลตอบแทนต่อตัว แล้วนำต้นทุน-ผลตอบแทนที่ได้ของแต่ละกลุ่ม มาหาค่าเฉลี่ยอีกครั้งหนึ่งเพื่อใช้สรุปเป็นต้นทุน-ผลตอบแทนของเกษตรกรผู้เลี้ยงโคนมจังหวัดเชียงรายต่อไป