

มหาวิทยาลัยเชียงใหม่

Chiang Mai University

ภาคผนวก

ภาคผนวก ก. แบบสัมภาษณ์หัวหน้าครัวเรือนเกษตรกร เรื่อง ความต้องการในการพัฒนาอาชีพการเกษตรของชาวเขาเผ่ามูเซอดำ

แบบสัมภาษณ์เลขที่.....

แบบสัมภาษณ์หัวหน้าครัวเรือนเกษตรกร

เรื่อง ความต้องการในการพัฒนาอาชีพการเกษตรของชาวเขาเผ่ามูเซอดำ

ตอนที่ 1 ลักษณะทางเศรษฐกิจ สังคม ของเกษตรกรชาวเขาเผ่ามูเซอดำ

ชื่อผู้ให้สัมภาษณ์.....

ที่อยู่.....

วันที่.....เวลา.....

เพศ ()ชาย ()หญิง

อายุ.....ปี

สถานภาพการสมรส

() โสด () แต่งงานแล้ว

() หย่า () หม้าย

ระดับการศึกษา

() ไม่เคยได้รับการศึกษา () จบการศึกษาต่ำกว่า ป.4

() จบการศึกษา ป.4 () จบการศึกษาสูงกว่า ป.4 ระบุ.....

การนับถือศาสนา

() ศาสนาพุทธ () ศาสนาคริสต์

() ศาสนาอื่นๆ ระบุ.....

การมีส่วนร่วมในเรื่องขนบธรรมเนียมประเพณี

() กินวอ

() เข้าร่วม () ไม่เข้าร่วม

() คริสมาส

() เข้าร่วม () ไม่เข้าร่วม

- () กินข้าวใหม่
 () เข้าร่วม () ไม่เข้าร่วม
- () ขึ้นบ้านใหม่
 () เข้าร่วม () ไม่เข้าร่วม
- () รับขวัญลูกที่เกิดใหม่
 () เข้าร่วม () ไม่เข้าร่วม
- () การแต่งงาน
 () เข้าร่วม () ไม่เข้าร่วม
- () พิธีกรรมก่อนการเพาะปลูก
 () เข้าร่วม () ไม่เข้าร่วม
- () อื่นๆ ระบุ.....
 () เข้าร่วม () ไม่เข้าร่วม

การมีบัตรประชาชนหรือบัตรอื่นๆ

- () มีบัตรประจำตัวประชาชน () มีบัตรคนพื้นที่สูง

ตำแหน่งทางสังคม

- () มีตำแหน่งทางสังคม
- () ผู้ใหญ่บ้าน () คณะกรรมการหมู่บ้าน
- () ผู้ช่วยผู้ใหญ่บ้าน () อื่นๆ ระบุ.....
- () ไม่มีตำแหน่งทางสังคม

ความสามารถในการใช้ภาษาไทยในการติดต่อสื่อสาร

ความสามารถ/ระดับความสามารถ	ได้	ไม่ได้
พูด		
อ่าน		
เขียน		

จำนวนสมาชิกในครอบครัว.....คน เป็นชาย.....คน เป็นหญิง.....คน

จำนวนแรงงานที่ทำการเกษตร.....คน เป็นชาย.....คน เป็นหญิง.....คน

ชื่อ-สกุล	เพศ	อายุ	การศึกษา	อาชีพ	หมายเหตุ
1.					
2.					
3.					
4.					
5.					
6.					
7.					
8.					
9.					
10.					

อาชีพหลัก

() 1.รับจ้างทั่วไป () 2.ทำการเกษตร () 3.ค้าขาย () อื่นๆ.....

อาชีพรอง

() 1.รับจ้างทั่วไป () 2.ทำการเกษตร () 3.ค้าขาย () อื่นๆ.....

การรับรู้ข่าวสารด้านการเกษตร

() เข้าหน้าที่ส่งเสริมการเกษตร

() ไม่มี () 1-3 ครั้ง () 4-6 ครั้ง () มากกว่า 6 ครั้ง

() ญาติพี่น้อง/เพื่อนบ้าน

() ไม่มี () 1-3 ครั้ง () 4-6 ครั้ง () มากกว่า 6 ครั้ง

() เกษตรกรผู้นำ

() ไม่มี () 1-3 ครั้ง () 4-6 ครั้ง () มากกว่า 6 ครั้ง

() พ่อค้าที่มารับซื้อผลผลิต

() ไม่มี () 1-3 ครั้ง () 4-6 ครั้ง () มากกว่า 6 ครั้ง

() ร้านขายเคมีเกษตร
 () ไม่มี () 1-3 ครั้ง () 4-6 ครั้ง () มากกว่า 6 ครั้ง

() วิทยุ
 () ไม่มี () 1-3 ครั้ง () 4-6 ครั้ง () มากกว่า 6 ครั้ง

() โทรทัศน์
 () ไม่มี () 1-3 ครั้ง () 4-6 ครั้ง () มากกว่า 6 ครั้ง

การติดต่อกับสังคมภายนอก

() เจ้าหน้าที่รัฐบาล
 () ไม่มี () 1-3 ครั้ง () 4-6 ครั้ง

() เจ้าหน้าที่ส่งเสริมการเกษตร
 () ไม่มี () 1-3 ครั้ง () 4-6 ครั้ง

() หมู่บ้านใกล้เคียง
 () ไม่มี () 1-3 ครั้ง () 4-6 ครั้ง

() อื่นๆ ระบุ.....
 () ไม่มี () 1-3 ครั้ง () 4-6 ครั้ง

รายได้ของครอบครัว

1. รายได้จากการปลูกพืช	จำนวน	บาท
2. รายได้จากการเลี้ยงสัตว์	จำนวน	บาท
3. รายได้จากการหาของป่า	จำนวน	บาท
4. รายได้จากการรับจ้าง	จำนวน	บาท
5. อื่นๆ ระบุ.....	จำนวน	บาท
รวม	จำนวน	บาท

รายจ่ายในการทำเกษตร

1. ค่าพันธุ์และเมล็ดพันธุ์พืช	จำนวน	บาท
2. ค่าเตรียมพื้นที่ปลูก	จำนวน	บาท
3. ค่าปุ๋ย	จำนวน	บาท
4. ค่ายาปราบศัตรูพืช	จำนวน	บาท
5. ค่าแรงงานดูแลรักษา	จำนวน	บาท
6. ค่าแรงงานเกี่ยวเกี่ยวผลผลิต	จำนวน	บาท
7. อื่นๆ ระบุ.....	จำนวน	บาท
.....	จำนวน	บาท
รวม	จำนวน	บาท

ตอนที่ 2 สภาพการทำเกษตรและความต้องการในการพัฒนาอาชีพการเกษตร

จำนวนพื้นที่ทำการเกษตร.....แปลง รวม.....ไร่

การปลูกพืช

แปลงที่ 1 พื้นที่ปลูก.....ไร่ ผลผลิต.....รายได้.....บาท

ชนิดพืชที่ 1.....พันธุ์.....ผลผลิต.....รายได้.....

ฤดูกาลเก็บเกี่ยว.....จำนวน.....ตัน

ชนิดพืชที่ 2.....พันธุ์.....ผลผลิต.....รายได้.....

ฤดูกาลเก็บเกี่ยว.....จำนวน.....ตัน

ชนิดพืชที่ 3.....พันธุ์.....ผลผลิต.....รายได้.....

ฤดูกาลเก็บเกี่ยว.....จำนวน.....ตัน

สภาพการถือครองที่ดิน

() เป็นของตัวเอง () เป็นของผู้อื่น.....

ลักษณะของดิน

() ดินร่วน () ดินเหนียว
() ดินทราย () อื่นๆ ระบุ.....

ความอุดมสมบูรณ์ของดิน

() มาก () ปานกลาง () น้อย

ลักษณะพื้นที่ทำการเกษตร

() ราบ () ลุ่ม () ลาดเท

แหล่งน้ำที่ใช้ในการเกษตร

() น้ำฝน () น้ำจากแหล่งน้ำบาดาล / ชุบข้อ
() น้ำจากแหล่งน้ำธรรมชาติ () อื่นๆ ระบุ.....

ปริมาณของน้ำเพียงพอและเหมาะสมกับความต้องการ

() เพียงพอ () ไม่เพียงพอ.....

แปลงที่ 2 พื้นที่ปลูก.....ไร่ ผลผลิต.....รายได้.....บาท
 ชนิดพืชที่ 1.....พันธุ์.....ผลผลิต.....รายได้.....
 ฤดูกาลเก็บเกี่ยว.....จำนวน.....ตัน
 ชนิดพืชที่ 2.....พันธุ์.....ผลผลิต.....รายได้.....
 ฤดูกาลเก็บเกี่ยว.....จำนวน.....ตัน
 ชนิดพืชที่ 3.....พันธุ์.....ผลผลิต.....รายได้.....
 ฤดูกาลเก็บเกี่ยว.....จำนวน.....ตัน

สภาพการถือครองที่ดิน

() เป็นของตัวเอง () เป็นของผู้อื่น.....

ลักษณะของดิน

() ดินร่วน () ดินเหนียว
 () ดินทราย () อื่นๆ ระบุ.....

ความอุดมสมบูรณ์ของดิน

() มาก () ปานกลาง () น้อย

ลักษณะพื้นที่ทำการเกษตร

() ราบ () ดุ่ม () ลาดเท

แหล่งน้ำที่ใช้ในการเกษตร

() น้ำฝน () น้ำจากแหล่งน้ำบาดาล / ขุดบ่อ
 () น้ำจากแหล่งน้ำธรรมชาติ () อื่นๆ ระบุ.....

ปริมาณของน้ำเพียงพอและเหมาะสมกับความต้องการ

() เพียงพอ () ไม่เพียงพอ.....

แปลงที่ 3 พื้นที่ปลูก.....ไร่ ผลผลิต.....รายได้.....บาท

ชนิดพืชที่ 1.....พันธุ์.....ผลผลิต.....รายได้.....

ฤดูกาลเก็บเกี่ยว.....จำนวน.....ตัน

ชนิดพืชที่ 2.....พันธุ์.....ผลผลิต.....รายได้.....

ฤดูกาลเก็บเกี่ยว.....จำนวน.....ตัน

ชนิดพืชที่ 3.....พันธุ์.....ผลผลิต.....รายได้.....

ฤดูกาลเก็บเกี่ยว.....จำนวน.....ตัน

สภาพการถือครองที่ดิน

() เป็นของตัวเอง () เป็นของผู้อื่น.....

ลักษณะของดิน

() ดินร่วน () ดินเหนียว
() ดินทราย () อื่นๆ ระบุ.....

ความอุดมสมบูรณ์ของดิน

() มาก () ปานกลาง () น้อย

ลักษณะพื้นที่ทำการเกษตร

() ราบ () ลุ่ม () ลาดเท

แหล่งน้ำที่ใช้ในการเกษตร

() น้ำฝน () น้ำจากแหล่งน้ำบาดาล / ขุดบ่อ
() น้ำจากแหล่งน้ำธรรมชาติ () อื่นๆ ระบุ.....

ปริมาณของน้ำเพียงพอและเหมาะสมกับความต้องการ

() เพียงพอ () ไม่เพียงพอ.....

การเลี้ยงสัตว์

ชนิดที่ 1..... พันธุ์..... จำนวน..... ตัว รายได้.....บาท
ชนิดที่ 2..... พันธุ์..... จำนวน..... ตัว รายได้.....บาท
ชนิดที่ 3..... พันธุ์..... จำนวน..... ตัว รายได้.....บาท

เงินทุนในการเกษตร

() ใช้ทุนส่วนตัว

() กู้ยืม จำนวน.....บาท (ญาติพี่น้อง พ่อค้า ธนาคาร สหกรณ์ ธกส. อื่นๆ.....)

การขยายพื้นที่ทำการเกษตร

() ไม่ทำ

() ทำ.....

แรงงานในการเกษตร

() แรงงานในครอบครัว

() แรงงานจ้าง จำนวน.....คน

การเตรียมดิน

() ไม่ทำ

() ทำ อธิบาย.....

การเผาไร่

() ไม่ทำ

() ทำ อธิบาย.....

การคัดเลือกพันธุ์

() ไม่ทำ

() ทำ อธิบาย.....

การให้น้ำ

() ไม่ทำ

() ทำ อธิบาย.....

การใช้ปุ๋ยเคมี

() ไม่ใช้

() ใช้ อธิบาย.....

การใช้ปุ๋ยอินทรีย์ (ปุ๋ยคอก ปุ๋ยหมัก ปุ๋ยพืชสด)

() ไม่ใช้

() ใช้ อธิบาย.....

การป้องกันกำจัดศัตรูพืช

() ไม่ทำ

() ทำ วิธีกลอธิบาย.....

() ทำ ใช้สารเคมีอธิบาย.....

การกำจัดวัชพืช

() ไม่ทำ

() ทำ วิธีกลอธิบาย.....

() ทำ ใช้สารเคมีอธิบาย.....

การจัดการปัจจัยในการผลิตทางการเกษตร

() ร้านค้าในเมือง

() พ่อค้าที่นำมาจำหน่ายให้

() ญาติ-พี่น้อง

() อื่นๆระบุ.....

การวางแผนก่อนการผลิต

() ไม่มี

() มี อธิบาย.....

การทำบัญชีรายรับรายจ่าย

() ไม่มี () มีอธิบาย.....

การจำหน่ายผลผลิต

() นำไปขายเองที่ตลาดรับซื้อ () พ่อค้ามารับซื้อ

ตลาดในท้องถิ่นรองรับการจำหน่ายผลผลิต

() ไม่มี () มี

มีตลาดในเมือง / ตลาดกลางรองรับผลผลิต

() ไม่มี () มี

ราคาที่ได้จากการขายผลผลิต

() เป็นธรรม () ไม่เป็นธรรม.....

ระยะทางจากแหล่งผลิต ไปถึงบริเวณที่มีการติดต่อซื้อขายผลผลิตกิโลเมตร

มหาวิทยาลัยเชียงใหม่
Chiang Mai University

ความต้องการในการพัฒนาอาชีพการเกษตร

เรื่อง	มาก	ปานกลาง	น้อย	ไม่ต้องการ
1. การถือครองที่ดิน 1.1 เอกสารสิทธิ์				
2. การเพิ่มพื้นที่ทำการเกษตร				
3. การพัฒนาที่ดินและบำรุงความอุดมสมบูรณ์				
4. การพัฒนาแหล่งน้ำ				
5. พันธุ์พืชที่เหมาะสมต่อสภาพพื้นที่ทำการเกษตร 5.1 ชา 5.2 บัว 5.3 ลิ้นจี่ 5.4 ไหน 5.5 ท้อ				
6. พันธุ์สัตว์ที่เหมาะสมต่อสภาพภูมิประเทศ 6.1 หมู 6.2 ไก่ 6.3 วัว 6.4 ปลา				
7. แหล่งเงินกู้/สินเชื่อเพื่อการเกษตร 7.1 คนในหมู่บ้าน 7.2 ธนาคารเพื่อการเกษตร 7.3 ธนาคารพาณิชย์				
8. ความรู้ด้านการเกษตร 8.1 ด้านการพืช 8.2 ด้านการเลี้ยงสัตว์				

เรื่อง	มาก	ปานกลาง	น้อย	ไม่ต้องการ
9. การฝึกอบรมและศึกษาดูงานด้านการเกษตร 9.1 พืช 9.2 สัตว์				
10. ความรู้ในการผลิตและวิธีการใช้ปุ๋ยอินทรีย์				
11. ความรู้ในการใช้ปุ๋ยเคมี				
12. ความรู้ในการใช้ยาป้องกันกำจัดศัตรูพืช				
13. ความรู้ในการใช้ยาป้องกันกำจัดวัชพืช				
14. ความรู้ในการใช้วัคซีนและยารักษาโรคสัตว์ 14.1 ไก่ 14.2 หมู				
15. แรงงานในการทำเกษตร 15.1 แรงงานคน 15.2 แรงงานสัตว์ 15.3 แรงงานเครื่องจักรกล				
16. การพัฒนาเส้นทางในการคมนาคมขนส่ง สินค้าเกษตร				
17. การเพิ่มผลผลิตต่อไร่				

เรื่อง	มาก	ปานกลาง	น้อย	ไม่ต้องการ
18. ราคาผลผลิตทางการเกษตร				
19. การปรับปรุงคุณภาพผลผลิต				
20. การวางแผนในการผลิตสินค้าเกษตร				
21. การจัดตั้งกลุ่ม/การรวมกลุ่ม				
22. การรับรู้ข่าวสารด้านการเกษตร				
23. การมีส่วนร่วมในเรื่อง ขนบธรรมเนียมประเพณี				
24. การติดต่อกับสังคมภายนอก				
25. ตำแหน่งทางสังคม				

ตอนที่ 3 ปัญหาอุปสรรคและข้อเสนอแนะในการพัฒนาอาชีพการเกษตร

ปัญหาด้านพืช

1. ปัญหาด้านพันธุ์พืช

มี.....

ไม่มี.....

ข้อเสนอแนะ.....

2. ปัญหาด้านการผลิตพืช

มี.....

ไม่มี.....

ข้อเสนอแนะ.....

3. ปัญหาด้านการตลาดพืช

มี.....

ไม่มี.....

ข้อเสนอแนะ.....

4. ปัญหาด้านสินเชื่อ

มี.....

ไม่มี.....

ข้อเสนอแนะ.....

ปัญหาด้านสัตว์

1. ปัญหาด้านพันธุ์สัตว์

มี.....

ไม่มี.....

ข้อเสนอแนะ.....

2. ปัญหาด้านการผลิตสัตว์

มี.....

ไม่มี.....

ข้อเสนอแนะ.....

3. ปัญหาด้านการตลาดสัตว์

มี.....

ไม่มี.....

ข้อเสนอแนะ.....

4. ปัญหาด้านสินเชื่อ

มี.....
 ไม่มี.....
 ข้อเสนอแนะ.....

ปัญหาด้านอื่นๆ

1. ปัญหาด้านการรับรู้ข่าวสาร

มี.....
 ไม่มี.....
 ข้อเสนอแนะ.....

2. ปัญหาด้านความรู้การเกษตร

มี.....
 ไม่มี.....
 ข้อเสนอแนะ.....

3. ปัญหาด้านการคมนาคมขนส่ง

มี.....
 ไม่มี.....
 ข้อเสนอแนะ.....

4. ปัญหาด้านแรงงานเกษตร

มี.....
 ไม่มี.....
 ข้อเสนอแนะ.....

5. อื่นๆ

มี.....
 ไม่มี.....
 ข้อเสนอแนะ.....



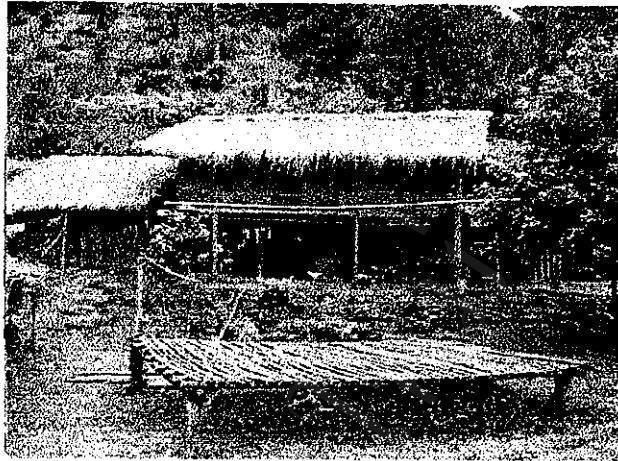
สภาพพื้นที่การเกษตรและหมู่บ้านชาวเขาเผ่ามูเซอตำดอยปู่หมื่น



เกษตรกรชาวเขาเผ่ามูเซอตำดอยปู่หมื่นใน



ลักษณะการแต่งกายของชาวเขาเผ่ามูเซอตำดอยปู่หมื่นใน



สภาพบ้านและการเลี้ยงสัตว์ (หมู, ไก่)



สภาพการปลูกพืชแบบสวนผสม (ชา, บัว, ลิ้นจี่)

ประวัติผู้เขียน

ชื่อ-สกุล	นายพยุงค์ศักดิ์ ไชยกอ
วัน เดือน ปีเกิด	17 มกราคม 2517
ประวัติการศึกษา	<ul style="list-style-type: none"> - สำเร็จการศึกษาระดับประถมศึกษาและมัธยมศึกษาตอนต้น โรงเรียนปรินส์รอยแยลส์วิทยาลัย จังหวัดเชียงใหม่ ปีการศึกษา 2533 - สำเร็จการศึกษาระดับมัธยมศึกษาตอนปลาย ศูนย์การศึกษานอกโรงเรียน อำเภอหางดง จังหวัดเชียงใหม่ ปีการศึกษา 2535 - สำเร็จการศึกษาระดับปริญญาตรีครุศาสตรบัณฑิต (ค.บ.บ.) เอก เกษตรกรรม สถาบันราชภัฏเชียงใหม่ ปีการศึกษา 2540
ประวัติการทำงาน	<ul style="list-style-type: none"> - พ.ศ. 2538 ครูฝึกสอนโรงเรียนวัดช้างเคียน จังหวัดเชียงใหม่ - พ.ศ. 2539 ครูฝึกสอนโรงเรียนตำรวจตระเวนชายแดนเชียงใหม่ อำเภอแม่เมาะ จังหวัดเชียงใหม่