

บทที่ 3

วิธีดำเนินงานวิจัย

การศึกษาวิจัยเรื่อง ความสำเร็จในอาชีพเกษตรกรกรรมของเกษตรกรลูกค้าธนาคารเพื่อการเกษตรและสหกรณ์การเกษตร อำเภอป่า จังหวัดแม่ฮ่องสอน กำหนดกรอบแนวคิดและวิธีการวิจัยไว้ดังนี้

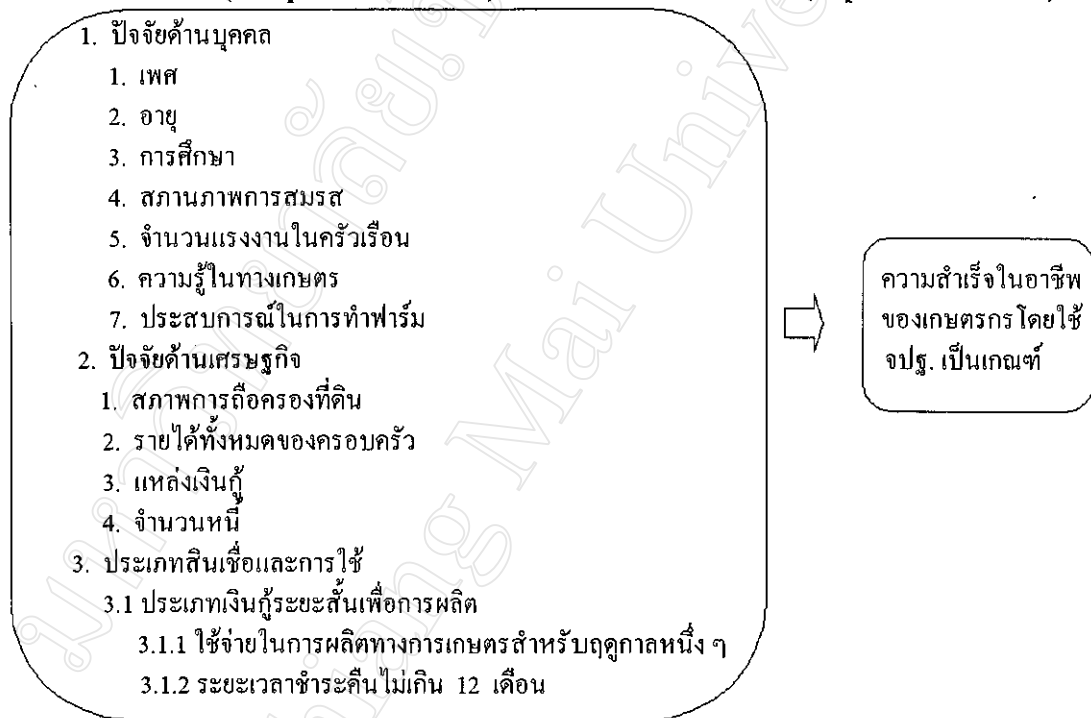
กรอบแนวความคิดในการวิจัย

ตัวแปรอิสระ

ตัวแปรตาม

(Independent variable)

(Dependent variable)



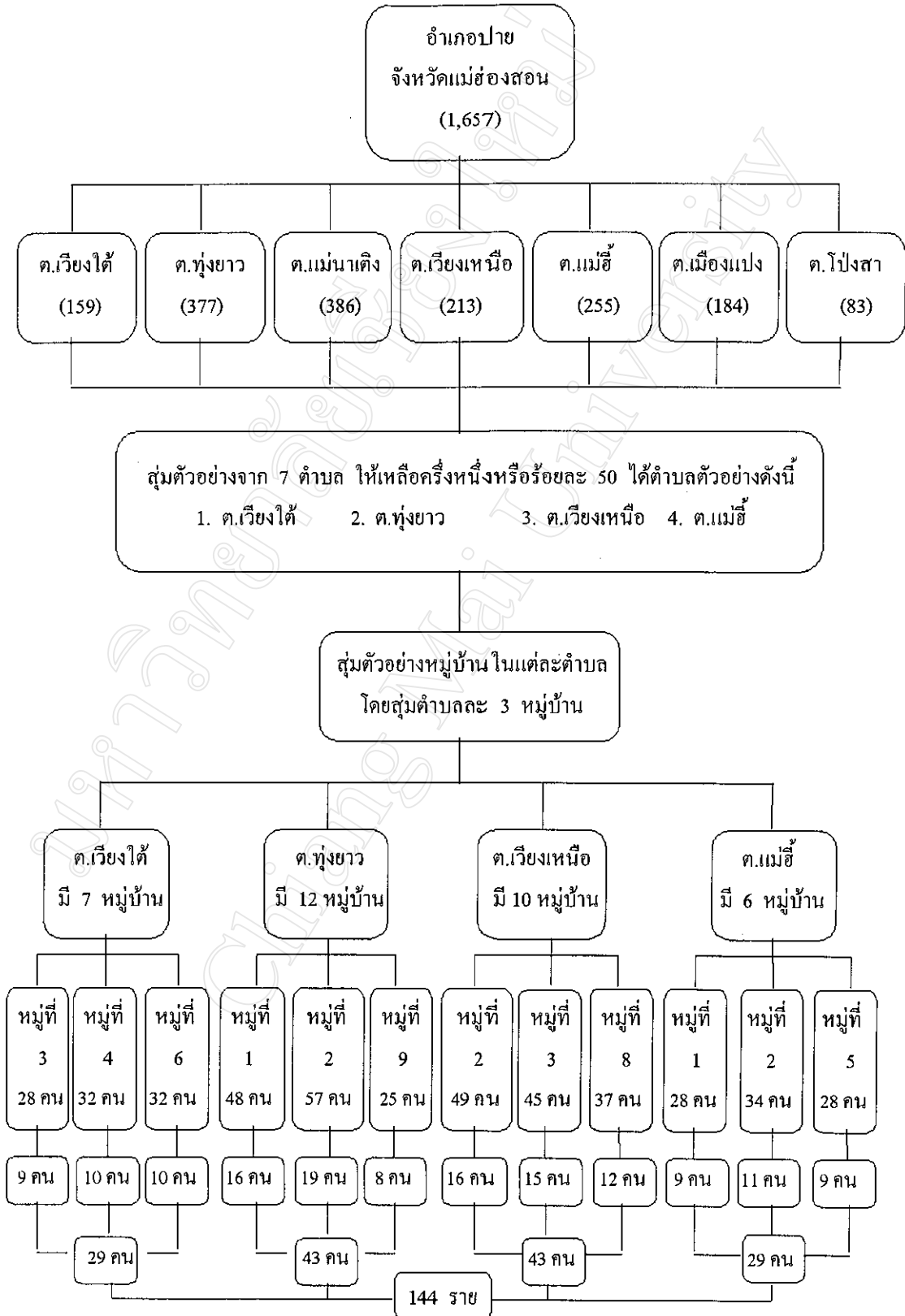
ตัวแปรที่ทำการศึกษา

ตัวแปรอิสระ (Independent variable) ได้แก่ เพศ อายุ การศึกษา สถานภาพการสมรส จำนวนแรงงานในครัวเรือน สภาพการถือครองในที่ดิน รายได้ทั้งหมดของครัวเรือน แหล่งเงินทุน จำนวนหนี้ ความรู้ในทางเกษตร ประสบการณ์ในการทำฟาร์ม ตัวแปรตาม (dependent variable) ได้แก่ ความสำเร็จในอาชีพเกษตรของเกษตรกร

ประชากรและกลุ่มตัวอย่างในการวิจัย

ประชากรที่ใช้ในการศึกษาวิจัยคือ เกษตรกรที่เป็นลูกค้านิติเงินเชื่อของ ธ.ก.ส. พื้นที่ ตำบลเวียงใต้ ตำบลทุ่งยาว ตำบลเวียงเหนือ และตำบลแม่ฮี้ ของอำเภอป่า จังหวัดแม่ฮ่องสอน จำนวน 144 ราย ทำการสุ่มตัวอย่างแบบง่าย (Simple Random Sampling) โดยมีขั้นตอนการสุ่มตัวอย่าง ดังนี้

ขั้นตอนการสุ่มตัวอย่าง



เครื่องมือที่ใช้ในการวิจัย

ในการศึกษาวิจัยใช้แบบสอบถามเพื่อสัมภาษณ์เกษตรกรลูกค้า ช.ก.ส. โดยใช้คำถามแบบปิด (Close-ended questions) และคำถามแบบเปิด (Open-ended questions) แบ่งออกเป็น 3 ตอน คือ

ตอนที่ 1 แบบสอบถามเกี่ยวกับลักษณะส่วนบุคคลของเกษตรกรลูกค้า ช.ก.ส. ในอำเภอปาย จังหวัดแม่ฮ่องสอน

ตอนที่ 2 แบบสอบถามเกี่ยวกับสภาพทั่วไปของเกษตรกรลูกค้า ช.ก.ส. ในอำเภอปาย จังหวัดแม่ฮ่องสอน

ตอนที่ 3 แบบสอบถามเกี่ยวกับสภาพปัญหาและข้อเสนอแนะของเกษตรกรลูกค้า ช.ก.ส. ในอำเภอปาย จังหวัดแม่ฮ่องสอน

การทดสอบแบบสอบถาม

การทดสอบความเที่ยงตรงของเนื้อหา โดยการนำแบบสัมภาษณ์ที่สร้างขึ้น นำไปทดสอบกับเกษตรกร จำนวน 10 ชุด และปรึกษาต่อคณะกรรมการที่ปรึกษา เพื่อตรวจสอบความถูกต้องของเนื้อหา

การเก็บรวบรวมข้อมูล

1. ข้อมูลปฐมภูมิ ใช้แบบสัมภาษณ์ดำเนินการสัมภาษณ์ โดยผู้วิจัยจะได้กำหนดแบบสัมภาษณ์ เพื่อให้เป็นเครื่องมือในการวิจัยเก็บรวบรวมข้อมูลตามวัตถุประสงค์

2. ข้อมูลทุติยภูมิ โดยการเก็บรวบรวมจาก เอกสาร สิ่งพิมพ์ วารสารทางวิชาการ งานวิจัยที่เกี่ยวข้องกับสินเชื่อทางการเกษตร เพื่อนำมาเป็นข้อมูลพื้นฐานในการวิจัย

การวิเคราะห์ข้อมูล

นำข้อมูลที่รวบรวมได้มาตรวจสอบความสมบูรณ์ จากนั้นนำมาจัดระเบียบข้อมูล ลงรหัสและบันทึกลงในตารางลงรหัส (Coding form) เพื่อเตรียมการวิเคราะห์โดยใช้โปรแกรมสถิติสำเร็จรูปเพื่อการวิจัยทางสังคมศาสตร์ (Statistical Package for the Social Science, SPSS for window) ประกอบไปด้วยสถิติที่ใช้ในการวิจัย ดังนี้

1. ค่าร้อยละ (Percentage)
2. ค่าเฉลี่ย (\bar{X}) เพื่อแจกแจงความถี่ในการลำดับชั้น ลักษณะส่วนบุคคลของเกษตรกรผู้ให้ข้อมูล
3. ส่วนเบี่ยงเบนมาตรฐาน (Standard deviation) ใช้สัญลักษณ์ S.D. เพื่อวัดแนวโน้มสู่ส่วนกลาง
4. ไคสแควร์ (Chi-square) หาความสัมพันธ์ระหว่างตัวแปรอิสระกับตัวแปรตามในการวิเคราะห์ข้อมูล

ทดสอบสมมติฐานในการวิจัยด้วยค่าไคสแควร์

สูตร
$$\chi^2 = \sum \left[\frac{(O-E)^2}{E} \right]$$

เมื่อ χ^2 = ค่าไคสแควร์

O = ค่าความถี่ที่ได้จากการสังเกต (Observed Frequency)

E = ค่าความถี่ที่ได้ตามทฤษฎีหรือตามที่คาดหวังไว้ (Expected Frequency)