

## บทที่ 4

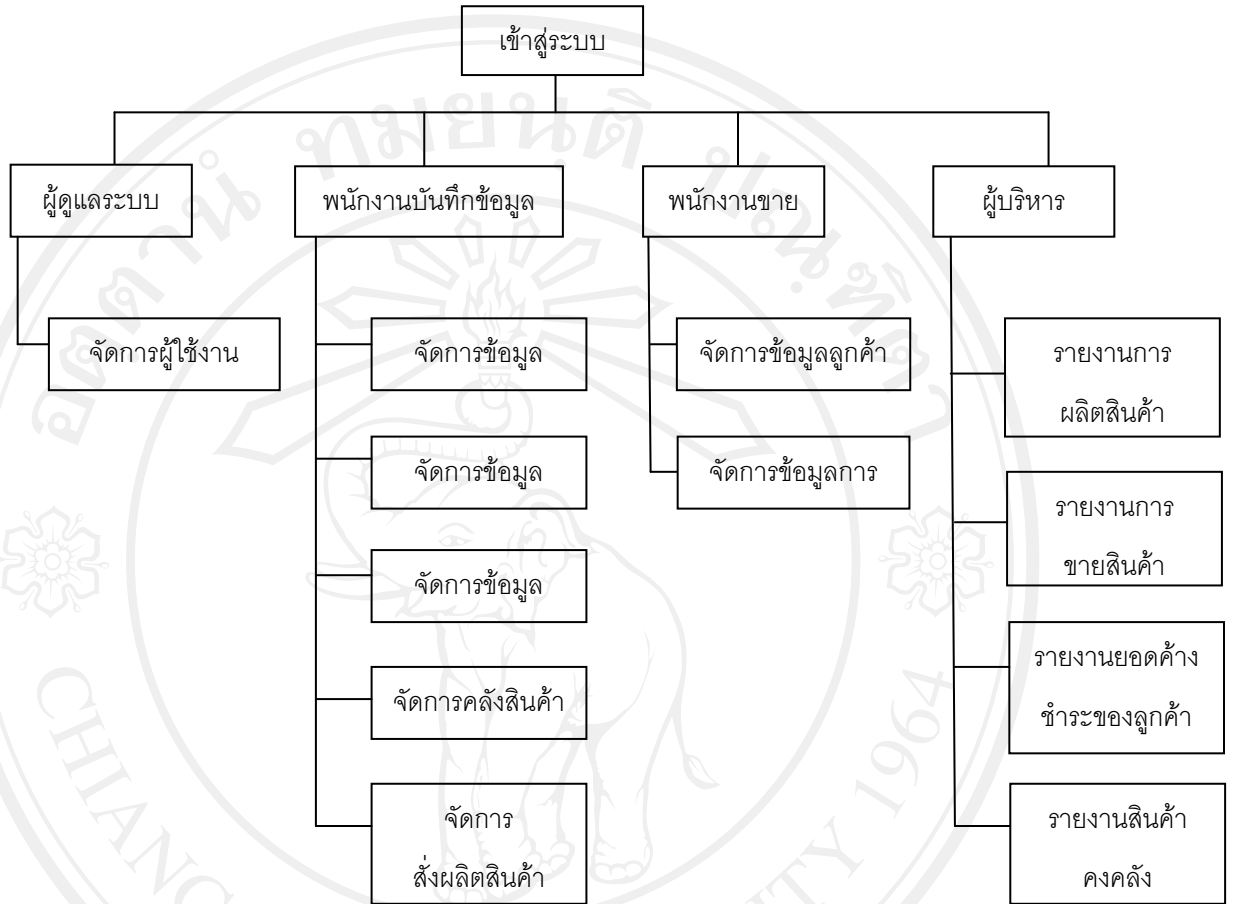
### การออกแบบโครงสร้างซอฟต์แวร์และหน้าจอการแสดงผล

จากการวิเคราะห์ฐานข้อมูลในบทที่ผ่านมาโดยใช้แผนภาพบริบท และแผนภาพการไหลของข้อมูล รวมถึงแผนภาพความสัมพันธ์ของเอนทิตี การออกแบบฐานข้อมูล เพื่อให้เห็นความสัมพันธ์ของข้อมูลในกระบวนการต่างๆและให้สอดคล้องกับความต้องการของผู้ใช้งาน ในบทนี้จึงได้กล่าวถึงการออกแบบ โครงสร้าง โปรแกรม และหน้าจอการแสดงผลของ ระบบสารสนเทศเพื่อการจัดการร้านชัชศิลา โดยเก็บข้อมูลจากผู้ใช้งานถึงความต้องการในโครงสร้างของระบบ และหน้าจอการแสดงผล เพื่อออกแบบให้มีความสัมพันธ์กับการออกแบบฐานข้อมูลในบทที่ผ่านมา เพื่อให้ผู้ใช้งานมีความสะดวกในการใช้งาน โดยแบ่งเป็น

- 1) โครงสร้างซอฟต์แวร์
- 2) การออกแบบหน้าจอและการแสดงผล

#### 4.1 โครงสร้างซอฟต์แวร์

การออกแบบโครงสร้างโปรแกรมได้แบ่งตามสิทธิของผู้ใช้งาน โดยแบ่งตามหน้าที่ที่รับผิดชอบ ได้แก่ ผู้ดูแลระบบ พนักงานบันทึกข้อมูล พนักงานขาย ผู้บริหาร โดยผู้ใช้งานจะต้องล็อกอินเข้าสู่ระบบทุกครั้งก่อนการใช้งาน เมื่อล็อกอินเข้าสู่ระบบแล้ว ผู้ใช้งานสามารถแก้ไขข้อมูลส่วนตัว และรหัสผ่านของตนเองได้ ส่วนการจัดการข้อมูลอื่นๆ สิทธิในการจัดการข้อมูลจะแตกต่างกันไปตามการกำหนดสิทธิของผู้ดูแลระบบ ดังรูปที่ 4.1



รูป 4.1 แสดง โครงสร้างของระบบสารสนเทศเพื่อการจัดการร้านซัซซิลลา

#### 4.2 การออกแบบหน้าจอการแสดงผล

การออกแบบหน้าจอการแสดงผล ได้มีการสอบถามถึงความต้องการของผู้ใช้งาน รวมถึงการทำงานประจำวัน โดยมีวัตถุประสงค์เพื่อให้การออกแบบหน้าจอแสดงผลเหมาะสมต่อการใช้งานของผู้ใช้งาน และให้สอดคล้องกับโครงสร้างโปรแกรมแสดงการออกแบบหน้าจอได้ดังนี้

- 1) หน้าจอเข้าสู่ระบบ เป็นส่วนที่ผู้ใช้ระบบทุกคนจะต้องทำการกรอกชื่อผู้ใช้และรหัสผ่านก่อนที่จะสามารถล็อกอินเข้าสู่ระบบ

The image shows a login form interface. It is divided into two horizontal sections. The top section, labeled 'ส่วนที่ 1', is currently empty. The bottom section, labeled 'ส่วนที่ 2', contains two input fields: one for 'ชื่อผู้ใช้:' (Username) and one for 'รหัสผ่าน:' (Password). Below these fields are two buttons: 'Login' and 'Cancel'.

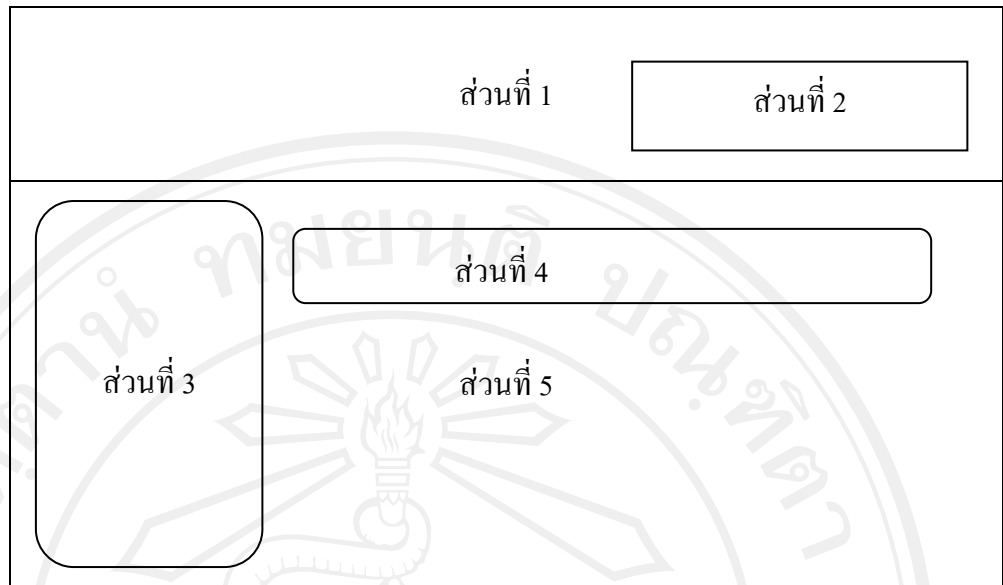
รูป 4.2 หน้าจอเข้าสู่ระบบ

จากรูป 4.2 สามารถอธิบายได้ดังนี้

ส่วนที่ 1 แสดงส่วนของชื่อร้านค้า

ส่วนที่ 2 แสดงส่วนของการเข้าสู่ระบบสารสนเทศเพื่อการจัดการร้านชัยศิลา ทุกครั้งที่ผู้ใช้งานต้องการเข้าระบบ จะต้องทำการล็อกอินโดยป้อน ชื่อผู้ใช้ และรหัสผ่าน

- 1) หน้าจอจัดการข้อมูลเบื้องต้น เป็นหน้าจอสำหรับพนักงานบันทึกข้อมูลสามารถจัดการข้อมูลเบื้องต้นได้ เช่น ข้อมูลร้านค้า ข้อมูลลูกค้า ข้อมูลส่วนตัว เป็นต้น



รูปที่ 4.3 หน้าจอจัดการข้อมูลเบื้องต้น

จากรูป 4.3 สามารถอธิบายได้ ดังนี้

ส่วนที่ 1 แสดงชื่อร้านค้า

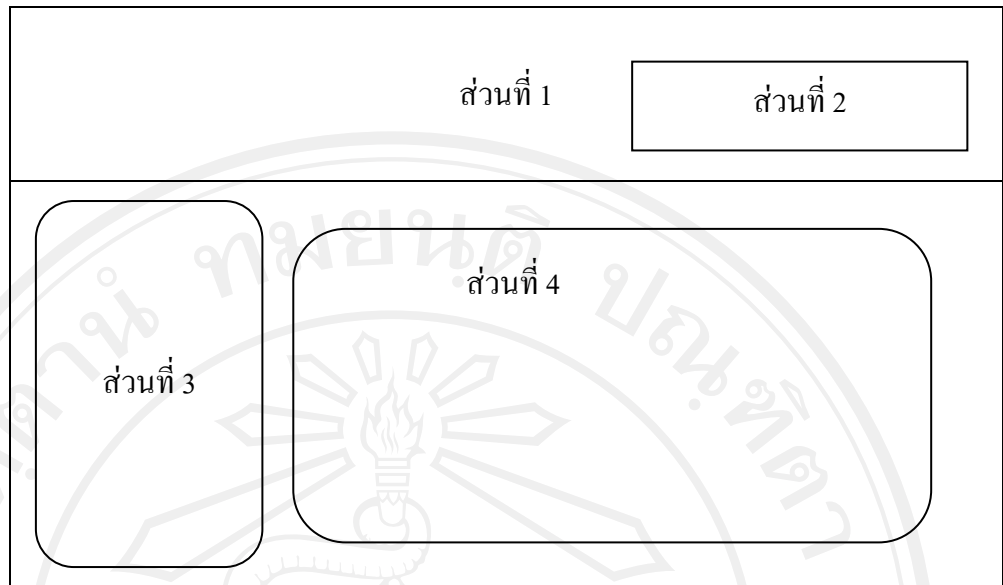
ส่วนที่ 2 แสดงรายละเอียดผู้ใช้งานระบบ

ส่วนที่ 3 แสดงรายการที่ผู้ใช้ระบบสามารถทำรายการได้

ส่วนที่ 4 แสดงเมนูต่างๆ ในการทำรายการเกี่ยวกับหน้าจอ

ส่วนที่ 5 แสดงส่วนในการจัดการข้อมูลเบื้องต้น

2) หน้าจอรายการสั่งผลิตสินค้า เป็นหน้าจอสำหรับพนักงานบันทึกข้อมูลสั่งผลิตสินค้า



รูปที่ 4.4 หน้าจอการสั่งผลิตสินค้า

จากรูป 4.4 สามารถอธิบายได้ ดังนี้

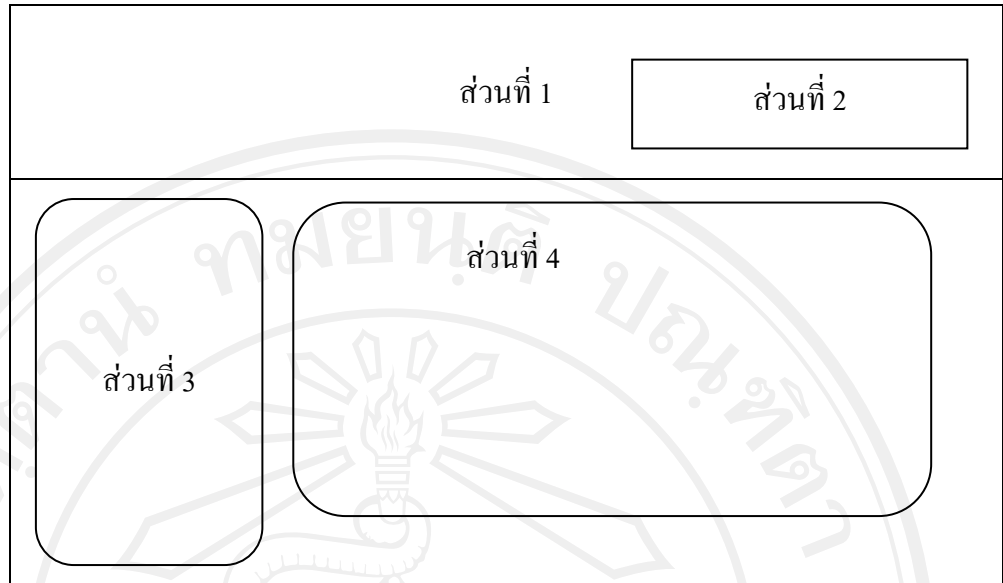
ส่วนที่ 1 แสดงชื่อร้านค้า

ส่วนที่ 2 แสดงรายละเอียดผู้ใช้งานระบบ

ส่วนที่ 3 แสดงเมนูต่างๆ ในการทำรายการเกี่ยวกับการสั่งผลิตสินค้า

ส่วนที่ 4 แสดงส่วนในการจัดการข้อมูลการขายสินค้า

3) หน้าจอขายสินค้า เป็นหน้าจอสำหรับพนักงานขายสินค้าทำรายการขายสินค้า และออกใบเสร็จรับเงิน



รูปที่ 4.5 หน้าจอการขายสินค้า

จากรูป 4.4 สามารถอธิบายได้ ดังนี้

ส่วนที่ 1 แสดงชื่อร้านค้า

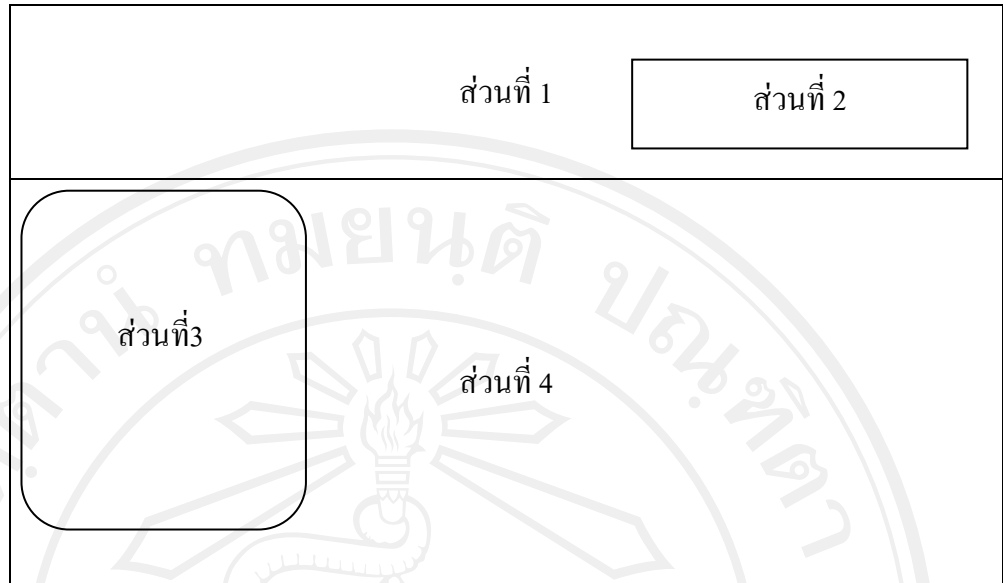
ส่วนที่ 2 แสดงรายละเอียดผู้ใช้งานระบบ

ส่วนที่ 3 แสดงเมนูต่างๆ ในการทำรายการเกี่ยวกับการขายสินค้า

ส่วนที่ 4 แสดงส่วนในการจัดการข้อมูลการขายสินค้า

4) หน้าจอรายงานสำหรับผู้บริหาร เป็นหน้าจอที่ผู้บริหารสามารถดูรายงานต่างๆ ที่เกิด

จากข้อมูลในระบบ โดยสามารถดูในรูปแบบของกราฟ หรือแบบตารางได้



รูปที่ 4.6 หน้าจอรายงานสำหรับผู้บริหาร

จากรูป 4.6 สามารถอธิบายได้ ดังนี้

ส่วนที่ 1 แสดงส่วนของชื่อร้านค้า

ส่วนที่ 2 แสดงรายละเอียดของผู้บริหารที่เข้าสู่ระบบ

ส่วนที่ 3 แสดงส่วนเมนูของรายงานต่างๆที่เกิดจากข้อมูลของระบบ

ส่วนที่ 4 แสดงส่วนจอรายงานและรูปภาพต่างๆ