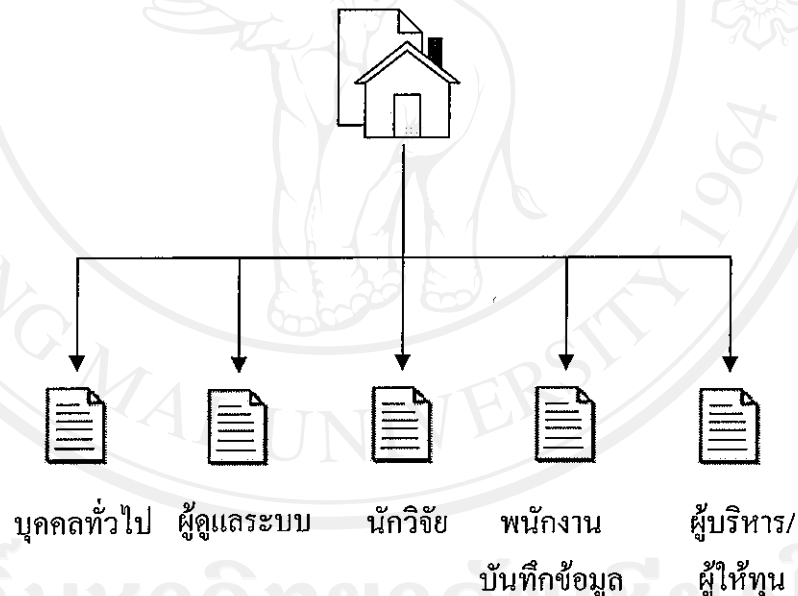


บทที่ 4

การออกแบบโครงสร้างและหน้าจอแสดงผล

4.1 โครงสร้างของเว็บไซต์

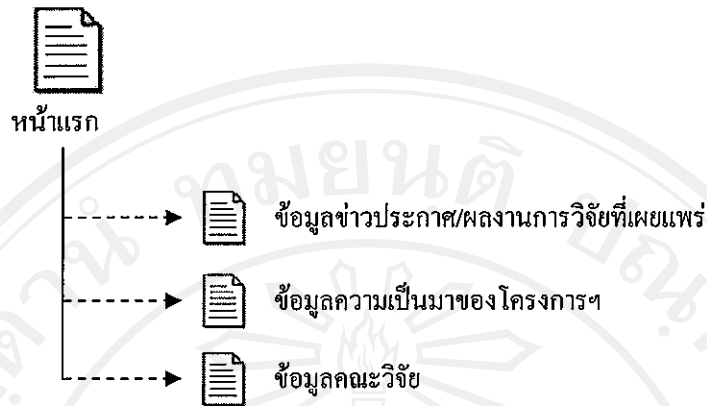
เว็บเพจต่างๆ จะถูกเชื่อมโยงเข้าด้วยกัน โดยเริ่มต้นที่หน้า โฮมเพจ แล้วเชื่อมโยงไปยังเว็บเพจหน้าต่างๆ โดยไฟล์หน้าแรกคือไฟล์ index.asp จะเชื่อมโยงไปยังส่วนต่างๆ มีผู้จัดทำได้มีการแบ่งกลุ่มผู้ใช้ออกเป็น 2 ส่วน คือ ผู้ใช้ทั่วไปที่ไม่ต้องผ่านระบบการล็อกอิน และผู้ใช้ที่ต้องทำการล็อกอินเข้าสู่ระบบ ซึ่งแบ่งออกเป็น 5 ประเภท ดังนี้ ส่วนของผู้ดูแลระบบ นักวิจัย พนักงานบันทึกข้อมูล และผู้บริหาร/ผู้ให้ทุน แสดงได้ดังรูปที่ 4.1



รูปที่ 4.1 แสดงโครงสร้างของเว็บไซต์

ในส่วนของผู้ใช้ทั่วไป ไม่ต้องทำการล็อกอินเพื่อเข้าสู่ระบบ สามารถเชื่อมโยงไปยังเว็บเพจหน้าต่างๆ ดังแสดงในรูปที่ 4.2

ส่วนของบุคคลทั่วไป



รูปที่ 4.2 แสดงการเชื่อมโยงไปยังหน้าเว็บเพจต่างๆ ในส่วนของบุคคลทั่วไป

จากรูปที่ 4.2 ส่วนการใช้งานของบุคคลทั่วไป จะแสดงรายละเอียดหน้าจอดังนี้

- หน้าข้อมูลข่าวประกาศ/ผลงานการวิจัยที่เผยแพร่ ซึ่งหน้าจอนี้ได้แสดงอยู่ในส่วนของหน้าแรกในเว็บไซต์
- หน้าความเป็นมาของโครงการฯ แสดงถึงที่มา และวัตถุประสงค์ของโครงการวิจัย การประเมินผลพฤติกรรมการใช้รถใช้ถนนของประชาชน
- หน้าแสดงข้อมูลคณะวิจัย แสดงถึงรายละเอียดบุคลากรของทีมนักวิจัยโครงการการประเมินผลพฤติกรรมการใช้รถใช้ถนนของประชาชน

เมื่อทำการล็อกอินเข้าระบบตามประเภทของผู้ใช้นั้นๆ จะพบหน้าจอหลักของผู้ใช้ซึ่งจะมีเมนูคำสั่งการทำงานในการเชื่อมโยงไปยังส่วนต่างๆ แตกต่างกันไปตามประเภทของผู้ใช้ดังนี้

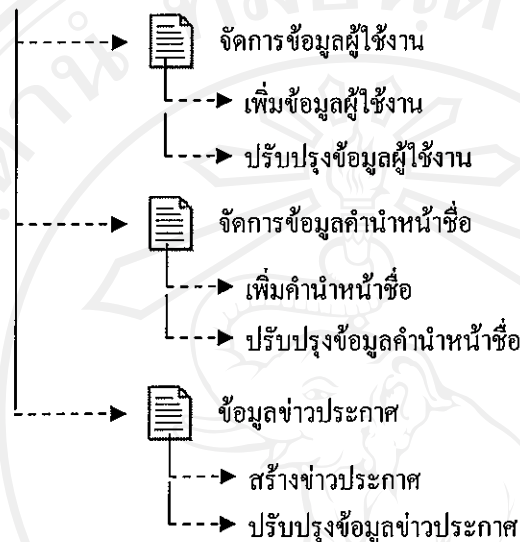
4.1.1 ส่วนของผู้ดูแลระบบ

ในส่วนของผู้ใช้ประเภทผู้ดูแลระบบจะเชื่อมโยงไปยังเว็บเพจหน้าต่างๆ ดังแสดงในรูปที่ 4.3

ส่วนของผู้ดูแลระบบ



หน้าแรก



รูปที่ 4.3 แสดงการเชื่อมโยงไปยังหน้าเว็บเพจต่างๆ ในส่วนของผู้ดูแลระบบ

จากรูปที่ 4.3 ส่วนของผู้ดูแลระบบ ประกอบด้วยหน้าจอย่อยในการทำงานต่างๆ ดังต่อไปนี้

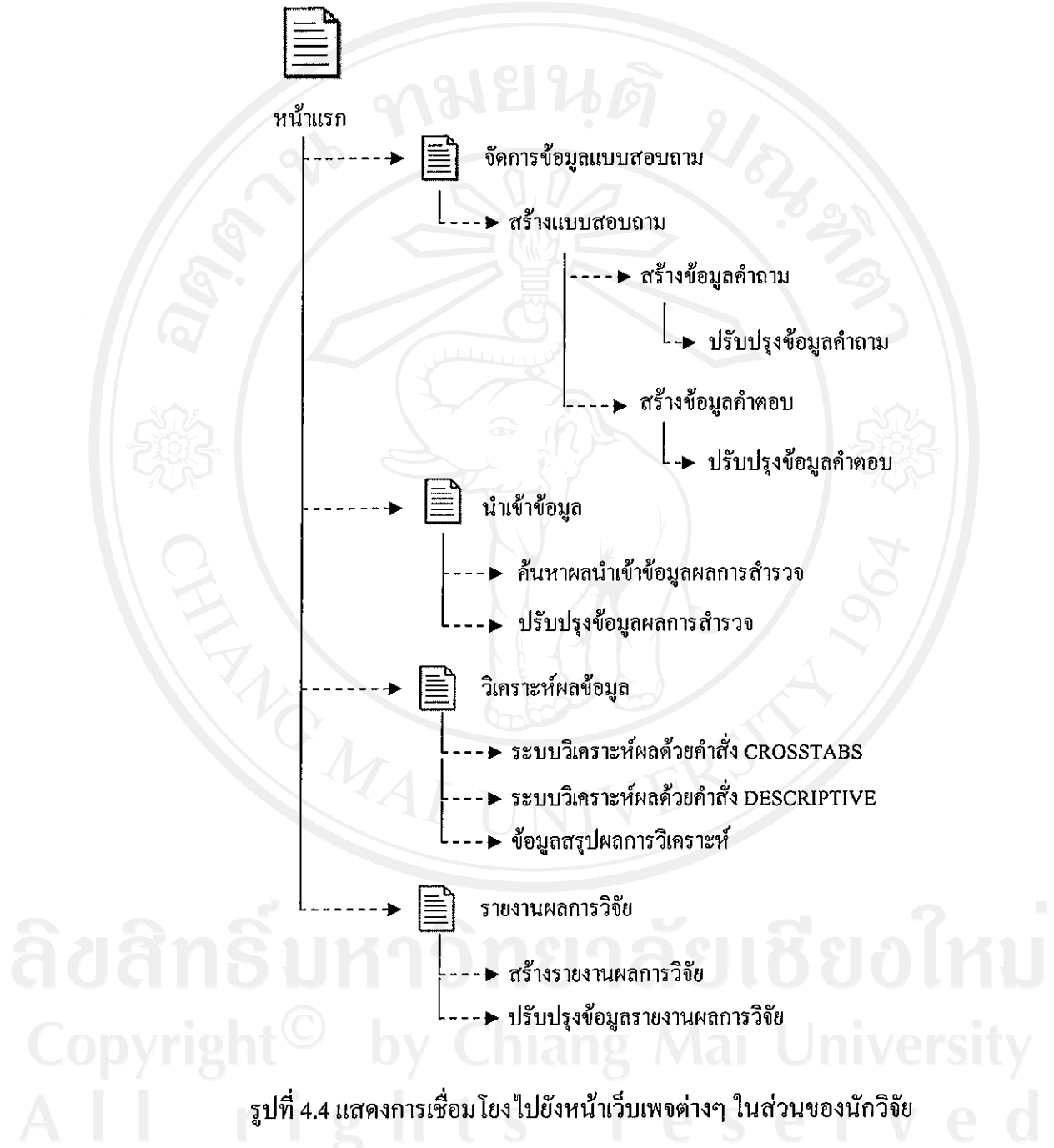
- หน้าจอระบบจัดการข้อมูลผู้ใช้งาน เป็นหน้าสำหรับจัดการข้อมูลผู้ใช้งาน สามารถเพิ่ม ลบ แก้ไขรายละเอียดของผู้ใช้งาน รวมถึงการสร้างรหัสผู้ใช้งานและรหัสผ่านให้กับผู้ใช้งานในระบบ
- หน้าจอจัดการข้อมูลค่านำหน้าชื่อ เป็นหน้าสำหรับจัดการข้อมูลค่านำหน้าชื่อ สามารถเพิ่ม ลบ แก้ไขรายละเอียดของค่านำหน้าชื่อ
- หน้าจอข้อมูลข่าวประกาศ เป็นหน้าสำหรับสร้างข่าวประกาศ และผลงานการวิจัยที่ต้องการเผยแพร่ สามารถเพิ่ม ลบ แก้ไขรายละเอียดข้อมูลข่าวประกาศ

4.1.2 ส่วนของนักวิจัย

ในส่วนของผู้ใช้ประเภทนักวิจัยจะเชื่อมโยงไปยังเว็บเพจหน้าต่างๆ ดังแสดงในรูป

ที่ 4.4

ส่วนของนักวิจัย



รูปที่ 4.4 แสดงการเชื่อมโยงไปยังหน้าเว็บเพจต่างๆ ในส่วนของนักวิจัย

จากรูปที่ 4.4 ส่วนของนักวิจัย ประกอบด้วยหน้าจอย่อยในการทำงานต่างๆ ดังต่อไปนี้

- หน้าจอรระบบจัดการข้อมูลแบบสอบถาม เป็นหน้าสำหรับสร้างแบบสอบถาม โดยมีการให้ข้อมูลคำถาม ข้อมูลคำตอบ สามารถเพิ่ม ลบ แก้ไขรายละเอียดของข้อมูลแบบสอบถาม
- หน้าจอรระบบนำเข้าข้อมูล เป็นหน้าสำหรับให้นักวิจัยค้นหาข้อมูลผลการสำรวจจากการนำเข้าโดยพนักงานบันทึกข้อมูลแต่ละคน ซึ่งสามารถเข้าไปแก้ไข ลบ รายละเอียดข้อมูลนำเข้าผลการสำรวจ
- หน้าจอรระบบวิเคราะห์ผลข้อมูล เป็นหน้าสำหรับสร้างการวิเคราะห์ผลข้อมูล โดยสามารถเลือกวิเคราะห์ได้ด้วยคำสั่ง CROSSTABS และ คำสั่ง DESCRIPTIVE แสดงผลเป็นจำนวนและร้อยละทางแผนภูมิแท่ง และตาราง สามารถสรุปผลข้อมูลการวิเคราะห์ เพิ่ม ลบ และแก้ไขรายละเอียดของการวิเคราะห์ผล
- หน้าจอรระบบรายงานผลการวิจัย เป็นหน้าสำหรับสร้างรายงานผลการวิจัย โดยสามารถเลือกรูปแบบการรายงานผลเป็นแผนภูมิแท่ง หรือตาราง สรุปผลการวิจัยในแต่ละเรื่อง รวมถึงสามารถเพิ่ม ลบ แก้ไขรายละเอียดของรายงานผลการวิจัย

4.1.3 ส่วนของพนักงานบันทึกข้อมูล

ในส่วนของผู้ใช้ประเภทพนักงานบันทึกข้อมูลจะเชื่อมโยงไปยังเว็บเพจต่างๆ ดังแสดงในรูปที่ 4.5

ส่วนของพนักงานบันทึกข้อมูล



หน้าแรก



บันทึกข้อมูลผลการสำรวจ



ค้นหา/ปรับปรุงข้อมูลผลการสำรวจ

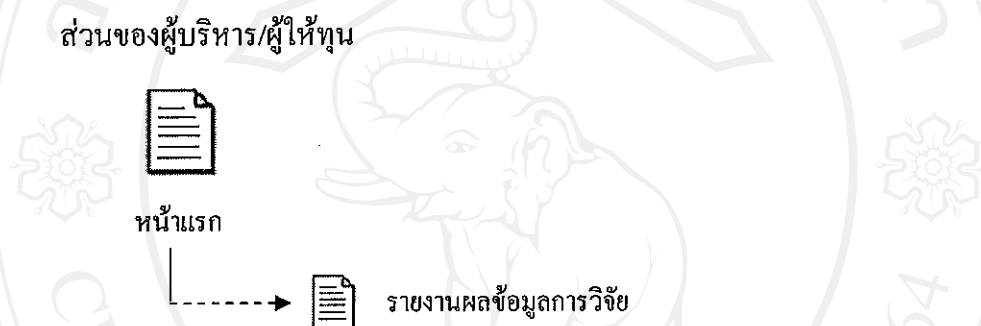
รูปที่ 4.5 แสดงการเชื่อมโยงไปยังหน้าเว็บเพจต่างๆ ในส่วนของพนักงานบันทึกข้อมูล

จากรูปที่ 4.5 ส่วนของพนักงานบันทึกข้อมูล ประกอบด้วยหน้าจอย่อยในการทำงานต่างๆ ดังนี้

- หน้าจอบันทึกข้อมูลผลการสำรวจ เป็นหน้าสำหรับการนำเข้าสู่ข้อมูลผลการสำรวจ โดยสามารถเพิ่ม ลบ ค้นหา แก้ไขรายละเอียดของข้อมูลผลการสำรวจได้

4.1.4 ส่วนของผู้บริหาร/ผู้ให้ทุน

ในส่วนของผู้ใช้ประเภทผู้บริหาร/ผู้ให้ทุนจะเชื่อมโยงไปยังเว็บเพจหน้าต่างๆ ดังแสดงในรูปที่ 4.6



รูปที่ 4.6 แสดงการเชื่อมโยงไปยังหน้าเว็บเพจต่างๆ ในส่วนของผู้บริหาร/ผู้ให้ทุน

จากรูปที่ 4.6 ส่วนของผู้บริหาร/ผู้ให้ทุน ประกอบด้วยหน้าจอการทำงานดังนี้

- หน้าจอระบบรายงานผลข้อมูลการวิจัย เป็นหน้าแสดงรายงานสรุปผลการวิจัยให้กับผู้บริหาร โดยสามารถเลือกแสดงผลรายงานได้ตามหัวข้อรายงานผล

4.2 การออกแบบหน้าเว็บเพจในการแสดงผล

การออกแบบหน้าจอการแสดงผล มีจุดประสงค์เพื่อให้ง่ายต่อการใช้งาน สอดคล้องกับโครงสร้างของเว็บไซต์ และให้เหมาะสมกับการใช้งานของประเภทผู้ใช้ ผู้ศึกษาจึงต้องออกแบบหน้าเว็บเพจให้แตกต่างกันไปตามลักษณะการใช้งาน ซึ่งจะแบ่งออกเป็นส่วนต่างๆ ตามประเภทของผู้ใช้ ได้แก่ บุคคลทั่วไปหรือผู้เยี่ยมชมและผู้ใช้งานในระบบ ดังนี้

4.2.1 หน้าแรก (Home) เป็นเว็บเพจหน้าแรกเมื่อเข้าสู่เว็บไซต์ ซึ่งการออกแบบหน้าจอแสดงดังรูปที่ 4.7

LOGO	โครงการประเมินผลการใช้รถใช้ถนนของประชาชน ①
หน้าแรก ความเป็นมาโครงการ คณะวิจัย ② ติดต่อเรา	
User : <input type="text"/> Pass : <input type="password"/> ③ Login	<div style="text-align: center;"> ⑤ แสดงรายละเอียดข่าวประกาศ </div>
<div style="text-align: center;"> ④ แสดงหน่วยงานที่เกี่ยวข้อง </div>	
@ Copyright ⑥	

รูปที่ 4.7 แสดงโครงสร้างหน้าจอ หน้าแรกของระบบ

จากรูปที่ 4.7 อธิบายส่วนประกอบต่างๆ ของหน้าเว็บเพจได้ดังนี้
 หมายเลข 1 แสดงชื่อโครงการประเมินผลการใช้รถใช้ถนนของประชาชน
 หมายเลข 2 แสดงเมนูเชื่อมโยงไปยังหน้าเว็บเพจอื่นๆ ภายในระบบ

- ความเป็นมาของโครงการ เป็นหน้าจอแสดงรายละเอียดที่มาของโครงการ วัตถุประสงค์ของโครงการ และการดำเนินงานของโครงการวิจัยการประเมินผลพฤติกรรมการใช้รถใช้ถนนของประชาชนในประเทศไทย
- คณะวิจัย เป็นหน้าจอแสดงรายละเอียดบุคลากรของทีมวิจัยโครงการประเมินผลพฤติกรรมการใช้รถใช้ถนนของประชาชน
- ติดต่อเรา เป็นหน้าจอแสดงการติดต่อกับโครงการการประเมินผลพฤติกรรมการใช้รถใช้ถนนของประชาชน

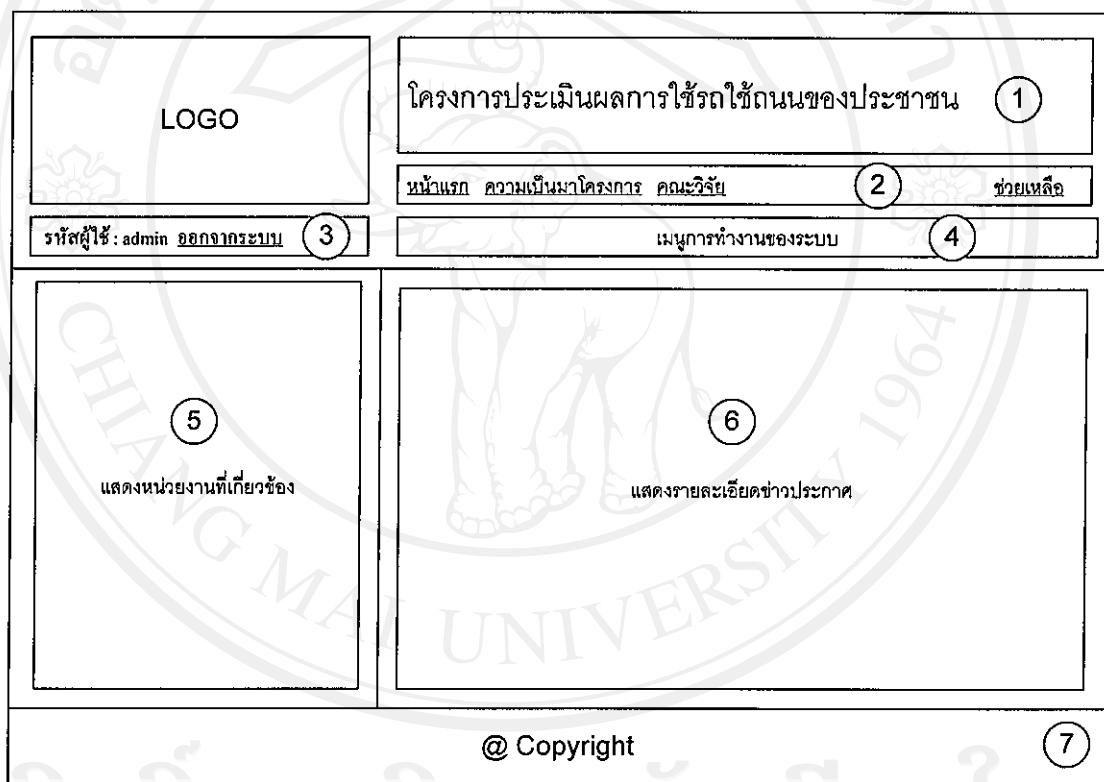
หมายเลข 3 แสดงส่วนรับข้อมูล User และ Password เพื่อประมวลผลการเข้าใช้งานและสิทธิในการเข้าใช้งานของระบบ

หมายเลข 4 แสดงลิงค์หน่วยงานที่ให้ทุนสนับสนุนการวิจัยและหน่วยงานที่เกี่ยวข้อง

หมายเลข 5 แสดงข่าวประกาศต่างๆ และข้อมูลผลการวิจัยที่เผยแพร่

หมายเลข 6 แสดงลิขสิทธิ์ของระบบ

4.2.2 หน้าจอการเข้าสู่ระบบของผู้ใช้งาน ซึ่งการออกแบบหน้าจอ แสดงดังรูปที่ 4.8



รูปที่ 4.8 แสดง โครงสร้างหน้าจอการเข้าสู่ระบบ

จากรูปที่ 4.8 อธิบายส่วนประกอบต่างๆ ของหน้าเว็บเพจ ได้ดังนี้

หมายเลข 1,2 แสดงรายละเอียดเช่นเดียวกับรูปที่ 4.7

หมายเลข 3 แสดงผู้ใช้งานในระบบ และเมนูออกจากระบบ


หมายเลข 4 แสดงส่วนของเมนูการทำงานในระบบ ประกอบด้วยเมนูต่างๆ ดังนี้

- จัดการข้อมูลผู้ใช้งาน
- สร้างแบบสอบถาม

- นำเข้าข้อมูล
- วิเคราะห์ผลข้อมูล
- รายงานผลข้อมูล
- แก้ไขรหัสผ่าน

หมายเลข 5,6,7 แสดงรายละเอียดเช่นเดียวกับรูปที่ 4.7

4.2.2 หน้าจอการแสดงผลรายละเอียดเมนูการทำงานของระบบ ซึ่งการออกแบบหน้าจอ แสดงดังรูปที่ 4.9

 LOGO	โครงการประเมินผลการใช้รถใช้ถนนของประชาชน ①	
	หน้าแรก <i>ความเป็นมาโครงการ คณะวิจัย</i> ②	③
รหัสผู้ใช้งาน: admin <i>ออกจากระบบ</i> ③	④	
⑤ แสดงรายละเอียดการทำงาน		
@ Copyright		⑥

รูปที่ 4.9 แสดงโครงสร้างหน้าจอรายละเอียดเมนูการทำงานของระบบ

จากรูปที่ 4.9 อธิบายส่วนประกอบต่างๆ ของหน้าเว็บเพจได้ดังนี้

หมายเลข 1,2 แสดงรายละเอียดเช่นเดียวกับรูปที่ 4.7

หมายเลข 3,4 แสดงรายละเอียดเช่นเดียวกับรูปที่ 4.8

หมายเลข 5 แสดงส่วนรายละเอียดการทำงานของระบบ

หมายเลข 6 แสดงลิขสิทธิ์ของระบบ