




บทที่ 5

การพัฒนาโปรแกรม

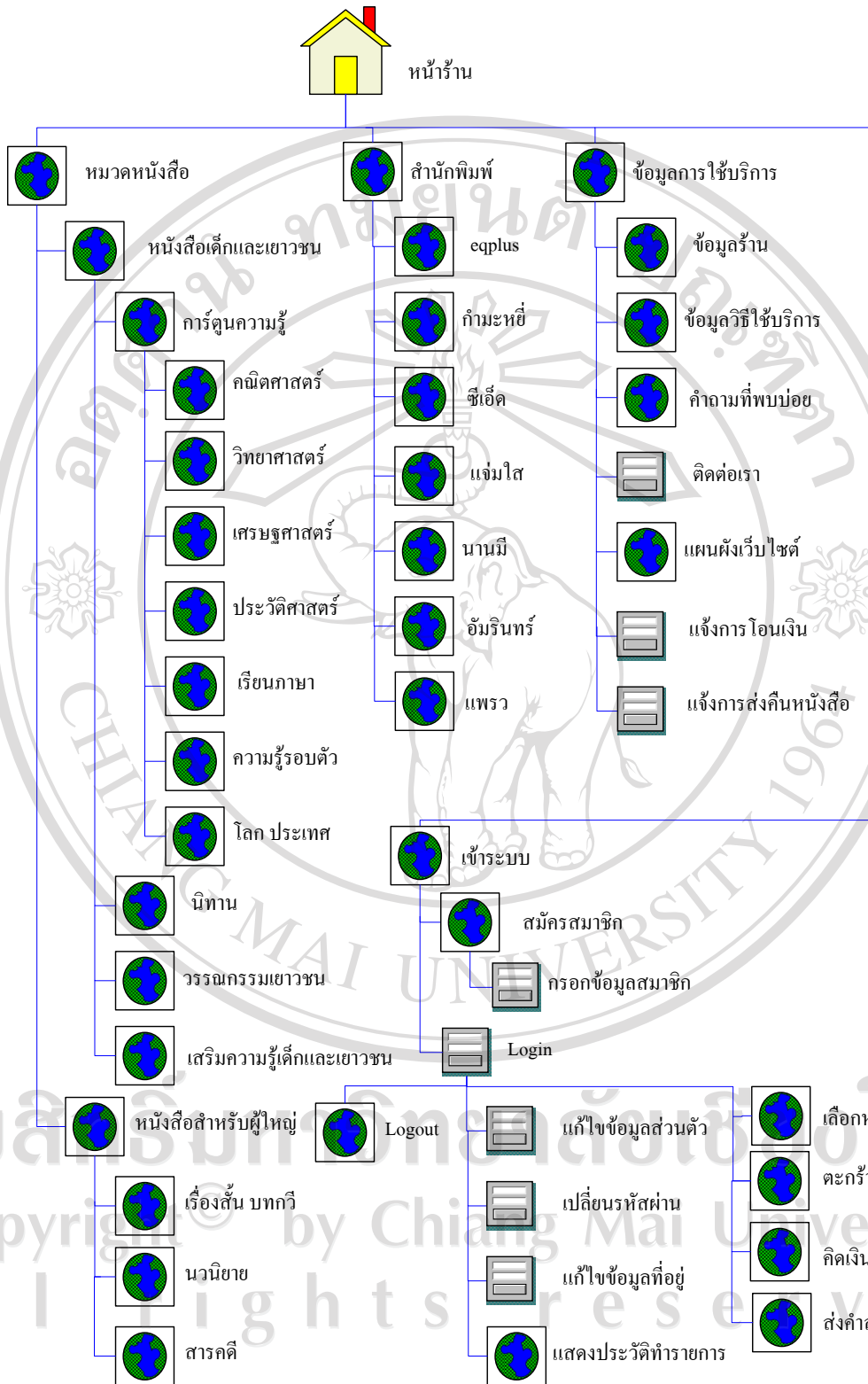
การพัฒนาระบบพาณิชย์อิเล็กทรอนิกส์ของร้านเช่าหนังสือผู้ศึกษาได้ดำเนินการพัฒนาโปรแกรมโดยการสร้างเว็บเพจแสดงรายการติดต่อกับผู้ใช้และเชื่อมโยงเว็บเพจโดยได้แสดงสัญลักษณ์เพื่อใช้แทนรายการต่างๆ ดังตาราง 5.1

ตาราง 5.1 สัญลักษณ์ที่ใช้แสดงรายการติดต่อกับผู้ใช้และการเชื่อมโยง

สัญลักษณ์	ชื่อสัญลักษณ์	ความหมาย
	Home Page	สัญลักษณ์ หน้าแรก (Home Page)
	From	สัญลักษณ์ ฟอรัมรับข้อมูล
	Web Page	สัญลักษณ์ หน้าเว็บเพจ (Web Page)

5.1 ระบบหน้าร้าน

เมื่อเข้าใช้งานระบบผ่าน โปรแกรมเบราเซอร์จะปรากฏหน้าแรกซึ่งเป็นหน้าร้านที่ผู้ใช้บริการ สามารถเข้าใช้เว็บเพจหลักและเว็บเพจย่อย ต่างๆ ได้ ดังรูป 5.1



รูป 5.1 โครงสร้างโปรแกรมระบบหน้าร้าน

จากรูป 5.1 สามารถอธิบายการทำงานของโปรแกรมได้ดังต่อไปนี้

5.1.1 เว็บเพจหมวดหนังสือ เมื่อเลือกเมนูหมวดหนังสือจะเข้าสู่หน้า หมวดหมู่หนังสือ ผู้ใช้สามารถเลือกหมวดหมู่หนังสือที่ต้องการ โดยสามารถเลือกหมวดหลักและหมวดย่อยได้ภายในหน้าเดียวกัน หน้าเว็บก็จะแสดงรายการหนังสือตามหมวดหมู่ที่เลือก

5.1.2 เว็บเพจสำนักพิมพ์ เมื่อเลือกเมนูสำนักพิมพ์ จะเข้าสู่หน้าสำนักพิมพ์ซึ่งแบ่งหนังสือออกตามสำนักพิมพ์ เมื่อเลือกชื่อสำนักพิมพ์หน้าเว็บก็จะแสดงหนังสือที่อยู่ในสำนักพิมพ์ที่เลือก

5.1.3 เว็บเพจข้อมูลการใช้บริการ จะมีเมนูให้เลือกใช้อยู่เจ็ดเมนูด้วยกัน ได้แก่ ข้อมูลร้าน ข้อมูลวิธีใช้บริการ คำถามที่พบบ่อย ติดต่อร้าน แพลนผังเว็บไซต์ แจ้งการโอนเงิน แจ้งการส่งคืนหนังสือ

5.1.2 เว็บเพจของการเข้าระบบ ในหน้าเว็บจะมีหน้าต่างให้เลือก อยู่ สองหน้าต่างด้วยกัน ได้แก่ หน้าลูกค้าใหม่ที่ยังไม่ได้สมัครสมาชิก และ หน้าต่างสมาชิก โดย หน้าต่างแรกให้ผู้ที่ยังไม่ได้สมัครสมาชิกทำการเลือกเพื่อเข้าสู่หน้ากรอกข้อมูลสมาชิกและข้อมูลที่อยู่จัดส่ง ส่วนหน้าต่างสมาชิก ผู้ใช้บริการที่มีสมัครแล้วสามารถเข้าใช้งาน โดยกรอก ชื่อผู้ใช้ และรหัสผ่านเข้าใช้งานได้เลย โดยเมื่อเข้าระบบแล้ว ก็จะมีหน้าเว็บที่เข้าใช้งานได้ดังนี้

1) เว็บเพจข้อมูลผู้ใช้ ในหน้าเว็บเพจนี้จะอยู่ในหน้าแรกหลังจากที่ทำการ Login เข้าสู่ระบบ มี เมนูให้เลือกใช้งานได้แก่ แก้ไขข้อมูลส่วนตัว เปลี่ยนรหัสผ่าน แก้ไขข้อมูลที่อยู่ และแสดงประวัติการทำรายการ

2) เว็บเพจเลือกหนังสือ ซึ่งหน้าเว็บเพจนี้เมื่อผู้ใช้บริการต้องการเช่าหนังสือ ก็ทำการคลิกเลือกที่รูปภาพหนังสือเล่มนั้นก็จะเข้าสู่หน้าจอที่แสดงเฉพาะหนังสือเล่มนั้นในส่วนนี้ ผู้ใช้บริการสามารถ ไล่คำวิจารณ์หนังสือเล่มนั้นลงไปได้ แต่ก็ต้องรอการอนุมัติจากพนักงานก่อนจึงจะสามารถแสดงคำวิจารณ์ได้ เมื่อทำการเลือกหนังสือแล้ว หนังสือก็จะเข้าไปสู่ตะกร้าหนังสือซึ่งอยู่ด้านบนซ้ายของหน้าเว็บ

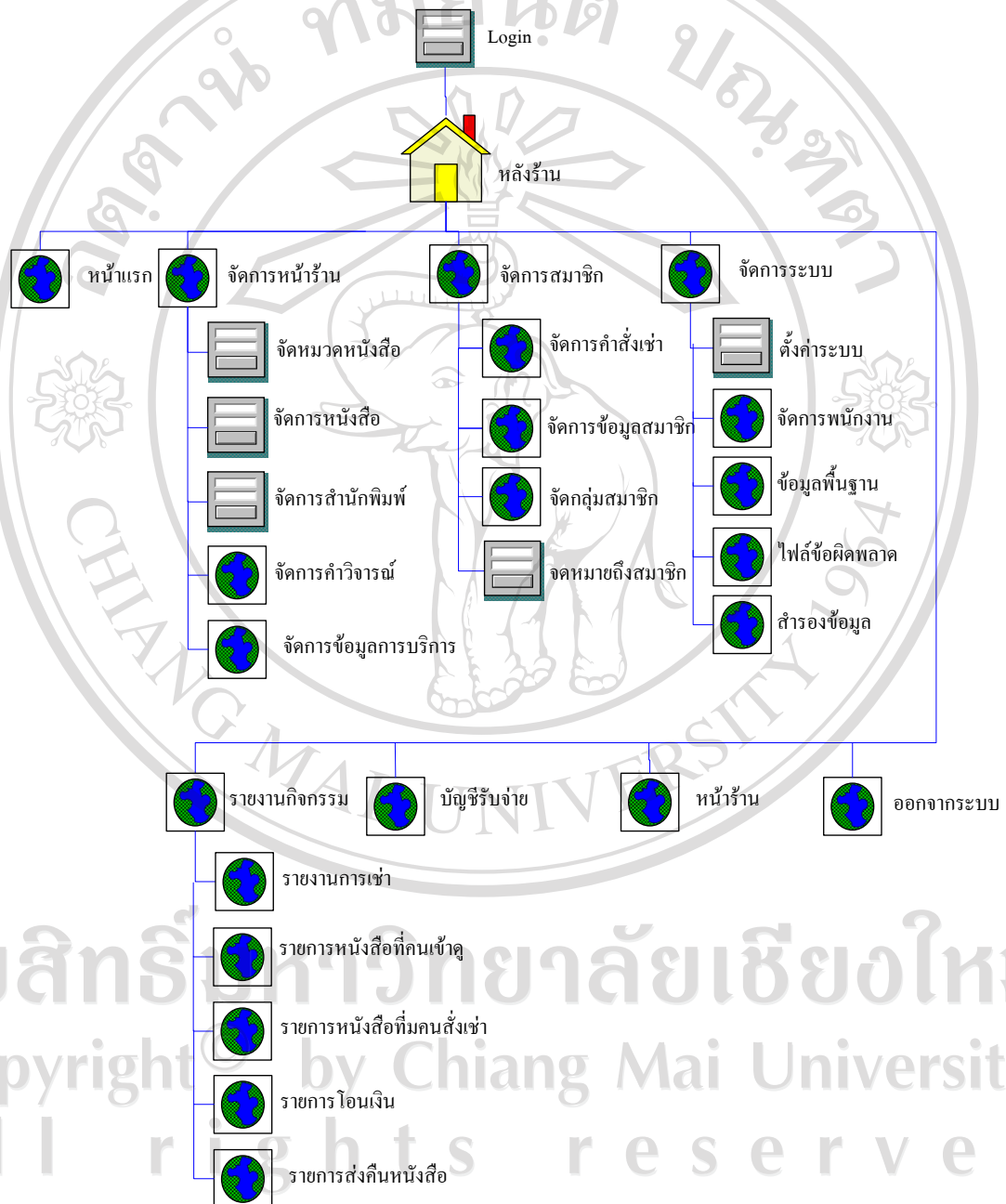
3) เว็บเพจตะกร้าหนังสือ หน้าเว็บเพจนี้จะแสดงหนังสือทั้งหมดที่ผู้ใช้บริการเลือก พร้อมกับแสดงราคารวมของรายการสั่งเช่า ผู้ใช้บริการสามารถแก้ไขรายการพร้อมกลับไปเลือกหนังสือเพิ่มเติมได้

4) เว็บเพจคิดเงิน เว็บเพจในส่วนนี้จะแสดงรายการสั่งเช่า พร้อมแสดงราคารวม โดยในหน้านี้ผู้ใช้บริการยังแก้ไขที่อยู่จัดส่งได้

5) เว็บเพจส่งคำสั่งเช่า เป็นหน้าสุดท้ายของการสั่งเช่า โดยผู้ใช้บริการเลือกยืนยันการสั่งเช่า ในหน้านี้ คำสั่งเช่าก็จะถูกส่งไปยังระบบหลังร้าน

5.2 ระบบหลังร้าน

เมื่อเข้าใช้งานระบบผ่านโปรแกรมเบราว์เซอร์จะปรากฏหน้าแรก ขึ้นมาเป็นหน้า login ผู้ใช้ต้องทำการLogin ก่อนถึงจะเข้าระบบได้ ดังรูป 5.2



รูป 5.2 แสดงโครงสร้างโปรแกรมระบบหลังร้าน

จากรูป 5.2 สามารถอธิบายการทำงานของโปรแกรมได้ดังนี้

5.2.1 เว็บเพจหน้าแรกระบบหลังร้าน หลังจากผู้ใช้ทำการ Login ระบบ จะเข้าสู่หน้าแรก ในหน้านี้จะแสดง สถิติการทำรายการ แผนภูมิจำนวนผู้ใช้บริการ จำนวนยอดสั่งซื้อ และรายการสั่งซื้อ

5.2.2 เว็บเพจ จัดการหน้าร้าน แบ่งเป็นเว็บเพจย่อย ดังนี้

1) เว็บเพจจัดหมวดหนังสือ หน้าเว็บในส่วนนี้จะใช้ในการเพิ่ม ลบ แก้ไข หมวดหนังสือ ในส่วนของการลบ ต้องมีการตรวจสอบว่ามีการใช้งานหรืออ้างอิงอยู่หรือไม่เช่น มีหมวดย่อยอยู่ หรือมีหนังสืออยู่ในหมวดหรือไม่ ในส่วนนี้จะมีการแทรกรูปภาพแสดงสัญลักษณ์ ของหมวดโดยขนาดของรูปภาพ สามารถใส่ได้ทุกขนาดโดยโปรแกรมจะทำการย่อหรือขยายขนาดให้เท่ากันทุกรูปแต่เพื่อความรวดเร็วในการแสดงผลและประหยัดเนื้อที่ในเว็บ เซิร์ฟเวอร์ รวมถึงข้อตกลงในการใช้เว็บเซิร์ฟเวอร์ ไม่ควรใส่รูปที่มีขนาดเกิน 100 กิโลไบต์ ชนิดรูปภาพใช้ได้ ทั้งแบบ GIF (Graphics Interchange Format), PNG (Portable Network Graphics) และ แบบ JPEG (Joint Photographic's Experts Group)

2) เว็บเพจจัดการหนังสือ หน้าเว็บในส่วนนี้จะใช้ในการเพิ่ม ลบ แก้ไข หมวดหนังสือ ซึ่งพนักงานจะทำการใส่ข้อมูลรายละเอียดหนังสือ ลงไปในหน้าเว็บนี้ พร้อมกับส่งข้อมูลรูปภาพลงไปด้วยการจัดการรูปภาพ ให้ทำเหมือนในการจัดหมวดหนังสือ ควรหลีกเลี่ยงการลบหนังสือออกจากรายการ ดังนั้นหากต้องการเอาหนังสือออกจากรายการควรใช้เมนูแก้ไขสถานะหนังสือเปลี่ยนเป็นไม่แสดงรายการ หนังสือก็จะไม่แสดงในหน้าร้าน หากต้องการนำกลับมาใช้ใหม่ก็สามารถนำกลับมาได้อีกครั้ง

3) เว็บเพจจัดการสำนักพิมพ์ หน้าเว็บในส่วนนี้จะใช้ในการเพิ่ม ลบ แก้ไข สำนักพิมพ์ เหมือนกับ หน้าเว็บเพจหมวดหนังสือ ยกเว้นแต่ไม่สามารถใส่หมวดย่อยลงไปได้

4) เว็บเพจจัดการคำวิจารณ์ หน้าเว็บในส่วนนี้จะแสดงรายการคำวิจารณ์ที่ผู้ใช้บริการใส่ข้อมูลเข้ามาในเว็บเพจในระบบหน้าร้าน พนักงานสามารถเข้าไปแก้ไขคำวิจารณ์นั้นได้ก่อนที่จะนำไปแสดงประกอบรายละเอียดของหนังสือ หรือสามารถใส่ค่าสถานะเพื่อไม่ให้แสดงได้

5) เว็บเพจจัดการข้อมูลการบริการ หน้าเว็บในส่วนนี้พนักงานสามารถเข้ามา ลบ แก้ไข ข้อมูลการบริการ ได้แก่ข้อมูลร้าน ข้อมูลวิธีใช้บริการ คำถามที่พบบ่อย และสามารถเพิ่มหน้าเว็บเพจพร้อมทั้งเมนูอื่นๆ ที่ต้องการได้

5.2.3 เว็บเพจจัดการสมาชิก แบ่งเป็นเว็บเพจย่อย ดังนี้

- 1) เว็บเพจจัดการคำสั่งเช่า ในหน้าเว็บเพจนี้ จะแสดงรายการคำสั่งเช่า ที่มาจากระบบหน้าร้าน โดยเรียงลำดับจากคำสั่งที่เข้ามาล่าสุด ตามลำดับ โดย พนักงานสามารถเข้าไปแก้ไข ตรวจสอบคำสั่งเช่าเพื่อทำการอนุมัติ โดยการใส่สถานะของคำสั่งเช่าเพื่อแจ้งให้กับผู้ใช้บริการต่อไป
- 2) เว็บเพจจัดการข้อมูลสมาชิก ในหน้าเว็บเพจนี้ พนักงานสามารถเข้าไปแก้ไข ข้อมูลสมาชิกตลอดจนการแก้ไขสถานะในการใช้บริการของสมาชิกได้
- 3) เว็บเพจจัดกลุ่มสมาชิก ในหน้าเว็บเพจนี้ พนักงานจะเข้าไปจัดกลุ่มสมาชิกที่ใช้ งานโดยอาศัยข้อมูลการใช้งานของสมาชิก หรือ ข้อมูลอื่นๆ ตามที่ร้านต้องการ
- 4) เว็บเพจจดหมายถึงสมาชิก ในหน้าเว็บเพจนี้ พนักงานจะเข้ามาใช้บริการในการ ส่ง อีเมลล์ ถึงสมาชิก โดยสามารถเลือกส่งเป็นกลุ่ม หรือจะเลือกส่งเป็นรายบุคคล

5.2.4 เว็บเพจ จัดการระบบ แบ่งเป็นเว็บเพจย่อย ดังนี้

- 1) เว็บเพจตั้งค่าระบบ ในหน้าเว็บเพจนี้ ผู้ดูแลระบบจะเข้าไปตั้งค่าพื้นฐานของระบบ ตลอดจน ใส่ข้อมูลต้อนรับในหน้าโฮมเพจ
- 2) เว็บเพจจัดการพนักงาน ในหน้าเว็บเพจนี้ ผู้ดูแลระบบจะเข้าไปเพิ่ม ลบ แก้ไข ข้อมูลพนักงานตลอดจน การกำหนดสิทธิการใช้งานระบบของพนักงาน
- 3) เว็บเพจข้อมูลพื้นฐานระบบ ในหน้าเว็บเพจนี้พนักงานจะเข้าไปเพิ่ม ลบ แก้ไข ข้อมูลพื้นฐานของระบบ ได้แก่ ข้อมูลสถานะหนังสือ ข้อมูลสถานะคำสั่งเช่า
- 4) เว็บเพจแสดงไฟล์ระบบที่ผิดพลาดในการทำงาน โดยจะแสดง ชื่อไฟล์ และวัน เวลาที่ผิดพลาด
- 5) เว็บเพจสำรองข้อมูล ในหน้าเว็บเพจนี้ ใช้ในการสำรองฐานข้อมูลของระบบ และ เรียกใช้ฐานข้อมูลที่สำรองไว้ได้ในหน้าเว็บเพจนี้

5.2.5 เว็บเพจรายงานกิจกรรม แบ่งเป็นเว็บเพจย่อย ดังนี้

- 1) เว็บเพจรายงานการเช่า ในหน้าเว็บเพจนี้จะแสดงจำนวนคำสั่งเช่าทั้งหมดโดยสามารถเลือกแสดงรายวัน รายสัปดาห์ รายเดือน และรายปี หรือจะกำหนดเป็นช่วงเวลาในการแสดงข้อมูล
- 2) เว็บเพจรายการหนังสือที่มีคนเช่าดู ในหน้าเว็บเพจนี้จะแสดงรายการหนังสือที่มีคนเช่าดูโดยเรียงลำดับจากมากที่สุด ลงมาตามลำดับ

3) เว็บเพจรายการหนังสือที่มีคนสั่งซื้อ ในหน้าเว็บเพจนี้จะแสดงรายการหนังสือที่มีคนเข้าไปแล้ว

4) เว็บเพจรายการโอนเงิน ในหน้าเว็บเพจนี้ จะแสดงรายการโอนเงินที่มีผู้ใช้บริการเข้ามาแจ้งไว้ในหน้าเว็บแจ้งโอนเงินทางระบบหน้าร้าน พนักงานจะเข้ามาตรวจสอบรายการเพื่อใช้ในการตัดสินใจส่งหนังสือให้แก่ผู้ใช้บริการ

5) เว็บเพจรายการส่งคืนหนังสือ ในหน้าเว็บเพจนี้ จะแสดงรายการส่งคืนหนังสือที่มีผู้ใช้บริการเข้ามาแจ้งไว้ในหน้าเว็บแจ้งส่งคืนหนังสือ ทางระบบหน้าร้านพนักงานจะเข้ามาตรวจสอบรายการเพื่อใช้ในการตัดสินใจอนุมัติคำสั่งเช่าโดยไม่ต้องรอหนังสือส่งถึงร้าน

5.2.6 เว็บเพจบัญชีรับจ่าย ในหน้าเว็บเพจนี้ จะแสดงตารางรายรับรายจ่ายของทางร้าน ตลอดจน บัญชีการโอนเงิน และค่าเช่าของสมาชิก โดยผู้ดูแลระบบจะเข้าใช้งานในส่วนนี้

5.2.6 เว็บเพจหน้าร้าน ในหน้าเว็บเพจนี้ จะเป็นเว็บเพจหน้าร้านเพื่อใช้ตรวจสอบระบบหน้าร้านว่ามีการแสดงผลเป็นอย่างไรโดยไม่ต้องออกจากระบบก่อน

5.2.7 เว็บเพจออกจากระบบ ในหน้าเว็บเพจนี้จะเข้าสู่ Login หลังจากเลือกเมนูออกจากระบบ