

บทที่ 5

การออกแบบการแสดงผล

การออกแบบการแสดงผลของระบบการตัดเกรดบนเครือข่ายอินเทอร์เน็ต ได้แบ่งการออกแบบการแสดงผลของระบบ เพื่อติดต่อกับผู้ใช้ประกอบด้วย 4 ส่วนต่อไปนี้

- 5.1 การออกแบบเมนู
- 5.2 การออกแบบเว็บไซต์
- 5.3 การออกแบบการจัดวางเนื้อหา
- 5.4 การออกแบบการเชื่อมโยงเว็บไซต์

5.1 การออกแบบเมนู

ในการออกแบบเว็บไซต์ผู้ศึกษาได้นำโปรแกรมบริหารจัดการเนื้อหาเว็บไซต์ คือ PHP มาจัดทำหน้าเว็บไซต์ (Home Page) และจัดระบบเนื้อหาของเว็บเพจ ของระบบการตัดเกรดบนเครือข่ายอินเทอร์เน็ตโดยกำหนด ระบบ login และ logout เพื่อใช้ในเข้าสู่ระบบ โดยมีรายละเอียดของแต่ละเมนูดังนี้

1. เมนูหน้าหลัก หน้าแรกของระบบ login ผู้ใช้งานระบบจะต้องป้อนรหัสผู้ใช้(username) และ รหัสผ่าน(Password) เพื่อเข้าสู่ระบบตามสิทธิ์ที่ผู้ดูแลระบบเป็นผู้กำหนด
2. เมนูข้อมูลกระบวนวิชา เชื่อม โยง ไปยังหน้าเว็บเพจของผู้ดูแลระบบเป็นเมนู เฉพาะของผู้ดูแลระบบเท่านั้น เพื่อให้ผู้ดูแลระบบจัดการนำฐานข้อมูลกระบวนวิชาที่เปิดสอน ที่ได้จากสำนักทะเบียนและประมวลผล เข้าสู่ระบบ
3. เมนูข้อมูลการลงทะเบียน เชื่อม โยง ไปยังหน้าเว็บเพจของผู้ดูแลระบบเป็นเมนู เฉพาะของผู้ดูแลระบบเท่านั้น เพื่อให้ผู้ดูแลระบบจัดการนำฐานข้อมูลการลงทะเบียนของนักศึกษาที่ได้จากสำนักทะเบียนและประมวลผล เข้าสู่ระบบ
4. เมนูกำหนดค่า เชื่อม โยง ไปยังหน้าเว็บเพจของผู้ดูแลระบบ เป็นเมนูเฉพาะของผู้ดูแลระบบเท่านั้น เพื่อให้ผู้ดูแลระบบแก้ไขในส่วนของข้อมูลที่จะนำไปใช้ประกอบในรายงาน

5. เมนูบัญชีผู้ใช้ เชื่อมโยงไปยังหน้าเว็บเพจของผู้ดูแลระบบ เป็นเมนูเพื่อให้ผู้ดูแลระบบจัดการทำฐานข้อมูลบัญชีผู้ใช้งานในระบบ

- ลงทะเบียนเพิ่มผู้ใช้ระบบ
- ลบ/แก้ไขข้อมูลผู้ใช้ระบบ

6. เมนูลบฐานข้อมูลทั้งหมด เชื่อมโยงไปยังหน้าเว็บเพจของผู้ดูแลระบบ เป็นเมนู เฉพาะของผู้ดูแลระบบเท่านั้น เพื่อให้ผู้ดูแลระบบลบข้อมูลในฐานข้อมูลทั้งหมด

7. เมนูกระบวนวิชา เชื่อมโยงไปยัง หน้าเว็บเพจของการจัดการเกี่ยวกับกระบวนวิชา จะแสดงเฉพาะกระบวนวิชาที่อาจารย์สอน

- เพิ่มกระบวนวิชา
- ค้นหากระบวนวิชา
- แก้ไข/ลบ กระบวนวิชา

8. เมนุรายชื่ออาจารย์ผู้สอน เชื่อมโยงไปยังหน้าเว็บเพจของการจัดการเกี่ยวกับรายชื่ออาจารย์ผู้สอน

- เพิ่มอาจารย์ผู้สอน
- ค้นหาอาจารย์ผู้สอน
- แก้ไข/ลบ อาจารย์ผู้สอน

9. เมนู Section เชื่อมโยงไปยังหน้าเว็บเพจของการจัดการเกี่ยวกับ Section ที่เปิดสอน โดยจะแสดงเฉพาะ Section ที่อาจารย์สอน

- เพิ่ม Section
- ค้นหา Section
- แก้ไข/ลบ Section

10. เมนูข้อมูลการลงทะเบียน เชื่อมโยงไปยังหน้าเว็บเพจของการจัดการเกี่ยวกับการลงทะเบียนเรียนของนักศึกษาในแต่ละ Section โดยจะแสดงเฉพาะ Section ที่อาจารย์สอน

- เพิ่มนักศึกษาในการลงทะเบียน
- ค้นหานักศึกษาในการลงทะเบียน
- แก้ไข/ลบ นักศึกษาในการลงทะเบียน

11. เมนุรายชื่อนักศึกษา เชื่อมโยงไปยังหน้าเว็บเพจของการจัดการเกี่ยวกับนักศึกษา

- เพิ่มนักศึกษา
- ค้นหานักศึกษา
- แก้ไข/ลบ นักศึกษา

12. เมนูสร้างกลุ่ม Section เชื่อมโยงไปยังหน้าเว็บเพจของการจัดการเกี่ยวกับการสร้างกลุ่มให้กับ Section โดยจะแสดงเฉพาะกลุ่มของ Section ที่อาจารย์สอน

- เพิ่มกลุ่มของ Section
- ค้นหากลุ่มของ Section
- แก้ไข/ลบ กลุ่มของ Section

13. เมนูกำหนดวิธีเก็บคะแนน เชื่อมโยงไปยังหน้าเว็บเพจของการจัดการเกี่ยวกับการกำหนดวิธีในการเก็บคะแนนว่าจะให้มีการเก็บคะแนนกี่ครั้ง และในแต่ละครั้งจะเก็บคะแนนมากน้อยเท่าใดในแต่ละ Section หรือกลุ่มของ Section โดยจะแสดงเฉพาะ Section หรือกลุ่มของ Section ที่อาจารย์สอน

- เพิ่มวิธีเก็บคะแนน
- แก้ไข/ลบ วิธีเก็บคะแนน

14. เมนูบันทึกคะแนนเก็บ เชื่อมโยงไปยังหน้าเว็บเพจของการจัดการเกี่ยวกับคะแนนเก็บของนักศึกษา สามารถที่จะ แก้ไข/ลบ คะแนนเก็บนักศึกษา โดยจะแสดงเฉพาะ Section ที่อาจารย์สอน

15. เมนู Plot คะแนน เชื่อมโยงไปยังหน้าเว็บเพจของการจัดการเกี่ยวกับการแสดงการ Plot คะแนนของนักศึกษา โดยจะแสดงเฉพาะ Section ที่อาจารย์สอน

16. เมนูตัดเกรด เชื่อมโยงไปยังหน้าเว็บเพจของการจัดการเกี่ยวกับการตัดเกรดของแต่ละ Section หรือกลุ่มของ Section โดยจะแสดงเฉพาะ Section หรือกลุ่มของ Section ที่อาจารย์สอน และรับผิดชอบ

17. เมนูแก้ไขและตรวจสอบความถูกต้อง เชื่อมโยงไปยังหน้าเว็บเพจของการจัดการเกี่ยวกับการแก้ไขและตรวจสอบความถูกต้องของการตัดเกรดแต่ละ Section หรือกลุ่มของ Section โดยจะแสดงเฉพาะ Section หรือกลุ่มของ Section ที่อาจารย์สอน และรับผิดชอบ

18. เมนูยืนยันการตัดเกรด เชื่อมโยงไปยังหน้าเว็บเพจของการจัดการเกี่ยวกับการยืนยันการตัดเกรดที่ได้ทำไปแล้ว ของแต่ละ Section หรือกลุ่มของ Section โดยจะแสดงเฉพาะ Section หรือกลุ่มของ Section ที่อาจารย์สอน และรับผิดชอบ

19. เมนูรายงาน เชื่อมโยงไปยัง หน้าเว็บเพจของการเลือกพิมพ์รายงานต่างๆ

20. เมนูรายงานส่งสำนักทะเบียน เชื่อมโยงไปยัง หน้าเว็บเพจของการเลือกพิมพ์รายงานสำหรับส่งสำนักทะเบียน และส่งไฟล์ข้อมูล

21. เมนู ออกจากระบบ ใช้ออกจากระบบเมื่อผู้ใช้ระบบคลิกเมนูนี้ ระบบจะเชื่อมโยงไปยังหน้าแรกของระบบย่อย ทำให้ทราบว่าระบบการตัดเกรดบนเครือข่ายอินเทอร์เน็ต โดยผู้ใช้ไม่

สามารถเข้าระบบได้ จนกว่าผู้ใช้ จะป้อนรหัสผู้ใช้ (username) และ รหัสผ่าน (Password) เพื่อกลับเข้าสู่ระบบอีกครั้ง

5.2 การออกแบบเว็บไซต์

จากการออกแบบเมนูและระบบย่อย ทำให้ทราบว่าระบบการตัดเกรดบนเครือข่ายอินเทอร์เน็ต จะต้องมีเว็บเพจอะไรบ้าง ซึ่งมีดังนี้

1. ระบบ Login แยกการทำงานออกเป็น 2 ส่วน คือ ส่วนของอาจารย์ผู้สอน และส่วนของผู้ดูแลระบบ โดยเว็บเพจที่ใช้เป็นแบบฟอร์มของการ Login จะเป็นเว็บเพจเดียวกัน แต่เว็บเพจหลังการ Login ของอาจารย์ผู้สอน และ ผู้ดูแลระบบจะต่างกัน เนื่องจากสิทธิการใช้งานที่ต่างกัน
2. ระบบ Logout จะสร้างระบบอยู่ในหน้าเดียวกัน
3. ระบบ การจัดการของผู้ดูแลระบบ แบ่งออกเป็น 2 ส่วน คือ การโอนข้อมูลเข้าระบบ และการจัดการฐานข้อมูล
4. ระบบการของอาจารย์ผู้สอน แบ่งออกเป็น 5 ส่วน คือ การปรับปรุงข้อมูล รูปแบบการให้คะแนน การบันทึกคะแนนและตัดเกรด รายงาน และรายงานส่งสำนักทะเบียน

5.3 การออกแบบการจัดวางเนื้อหา

จากรายการเว็บเพจที่ระบุตามลำดับข้างต้น ผู้ศึกษาได้นำมาออกแบบส่วนติดต่อกับผู้ใช้ (User Interface) หรือ การออกแบบจอภาพ ของแต่ละเว็บเพจ จะจัดวางเนื้อหา องค์ประกอบต่าง ๆ ของระบบ ไว้ตำแหน่งใดบ้าง โดยระบบการตัดเกรดบนเครือข่ายอินเทอร์เน็ต สามารถแบ่งรูปแบบของการจัดวางหน้าหลักของเว็บไซต์ ได้ดังนี้

1.หน้าจอ สำหรับผู้ใช้ Login เข้า สู่ระบบ



รูป 5.1 หน้าจอหลักสำหรับผู้ใช้ Login เข้า สู่ระบบ

จากรูป 5.1 แสดงหน้าจอหลักสำหรับผู้ใช้ Login เข้าสู่ระบบ ซึ่งประกอบด้วย แบบฟอร์มที่ใช้ในการ Login ผู้ใช้จะต้อง กรอก ชื่อผู้ใช้และรหัสผ่านจึงจะสามารถเข้าไปใช้งานระบบได้ และในหน้าเว็บเพจยังแสดงวัตถุประสงค์ของการจัดทำระบบการตัดเกรดบนเครือข่ายอินเทอร์เน็ต

ลิขสิทธิ์มหาวิทยาลัยเชียงใหม่
Copyright© by Chiang Mai University
All rights reserved

ข้อ

แบบพ

2. หน้าจอหลักสำหรับผู้ดูแลระบบ

Logo

มหาวิทยาลัย เชียงใหม่ ชื่อความแสดง ชื่อระบบ ชื่อหน่วย

รูป 5.2 หน้าจอหลักสำหรับผู้ดูแลระบบ

แบบสำหรับผู้ดูแลระบบ แบบสำหรับผู้ดูแลระบบ

จากรูป 5.2 แสดงหน้าจอหลักสำหรับผู้ดูแลระบบ ในการดึงนำข้อมูลจากระบบ เพิ่ม แก้ไขข้อมูลอาจารย์ และกำหนดค่าให้ระบบ

ลิขสิทธิ์มหาวิทยาลัยเชียงใหม่
Copyright© by Chiang Mai University
All rights reserved

รายละเอียด

3.หน้าจอสําหรับอาจารย์

Logo

มหาวิทยาลัย ชื่อความแสดง ชื่อระบบ ชื่อหน่วย

เชียงใหม่

รูป 5.3 หน้าจอสําหรับอาจารย์

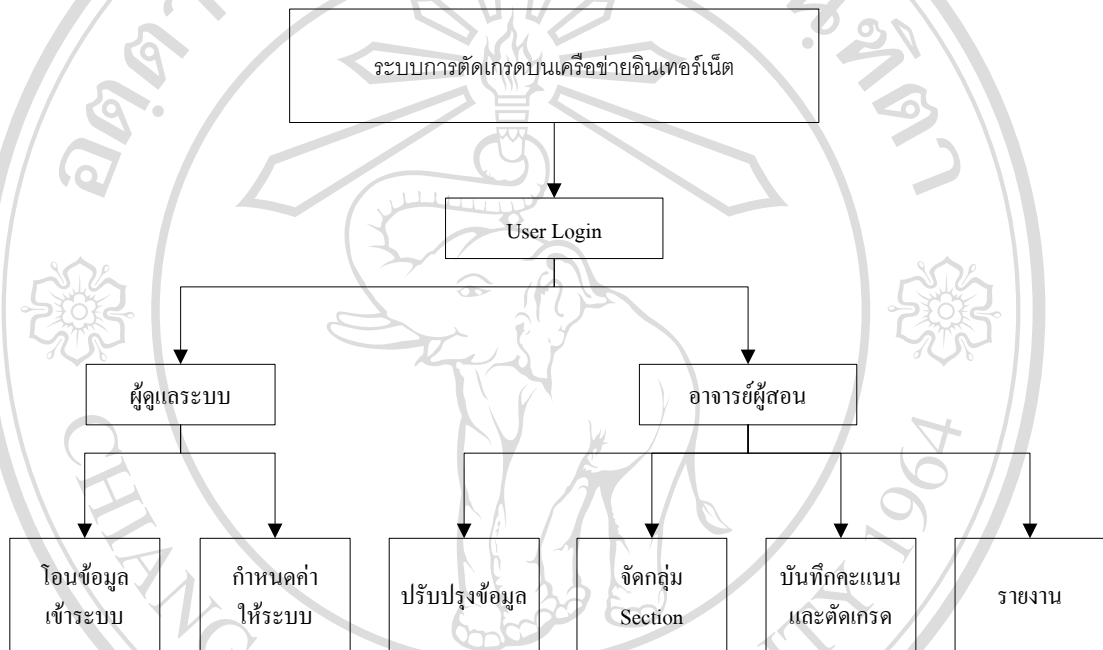
จากรูป 5.3 แสดงหน้าจอสําหรับอาจารย์เข้ามาเลือกเพื่อเพิ่ม บันทึก ปรับปรุง ข้อมูล ต่างๆ
ตามทีระบบกำหนดไว้ เมนูสําหรับอาจารย์ เมนูสําหรับอาจารย์

ลิขสิทธิ์มหาวิทยาลัยเชียงใหม่
Copyright© by Chiang Mai University
All rights reserved

รายละเอียด

5.4 การออกแบบเพื่อเชื่อมโยงเว็บไซต์

เมื่อได้ออกแบบส่วนติดต่อกับผู้ใช้ของแต่ละเว็บเพจแล้ว และส่วนต่างๆ ของแต่ละเว็บเพจ จะต้องสามารถเชื่อมโยงถึงกันได้ ผู้ศึกษาจึงได้ออกแบบการเชื่อมโยงเว็บเพจทั้งหมดของระบบการตัดเกรดบนเครือข่ายอินเทอร์เน็ต ดังรูป 5.4



รูป 5.4 โครงสร้างของเว็บไซต์และการเชื่อมโยงเว็บเพจในเว็บไซค์ของระบบการตัดเกรดบนเครือข่ายอินเทอร์เน็ต

จากรูป 5.4 แสดงถึงโครงสร้างของเว็บไซต์และการเชื่อมโยงเว็บเพจ โดยผู้ศึกษาได้สร้างเมนูต่างๆ ของระบบการตัดเกรดบนเครือข่ายอินเทอร์เน็ตให้สามารถเชื่อมโยงไปยังแต่ละเว็บเพจได้