

## บทที่ 4

### การออกแบบจอภาพและรายงาน

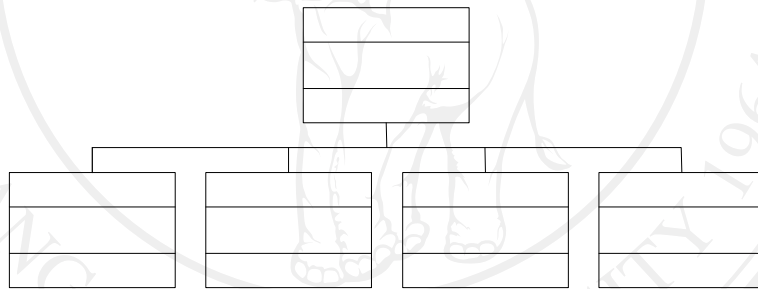
การออกแบบจอภาพและรายงานของระบบพาณิชย์อิเล็กทรอนิกส์ ร้านไม้เงินไม้ทอง แบ่งออกเป็น 2 ส่วน ดังนี้

#### 4.1 การออกแบบลำดับการเชื่อมโยงจอภาพ

จากการศึกษาระบบพาณิชย์อิเล็กทรอนิกส์ ร้านไม้เงินไม้ทอง ได้ลำดับการเชื่อมโยงจอภาพการทำงานของระบบ โดยอาศัยสัญลักษณ์หน้า 71 มาอธิบาย แบ่งออกเป็น 3 ส่วน ดังนี้

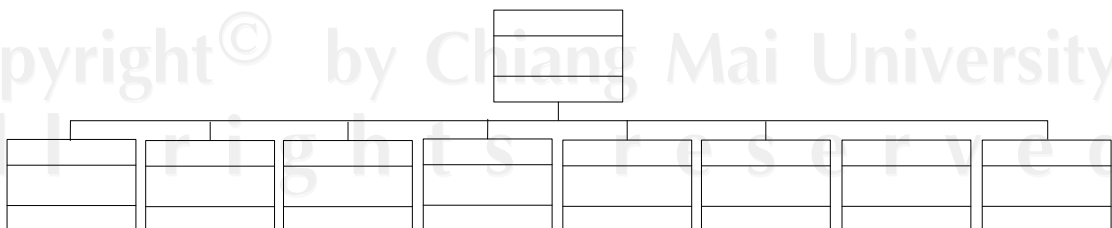
##### 4.1.1 การเชื่อมโยงจอภาพสำหรับลูกค้าทั่วไป

1) การเชื่อมโยงจอภาพจอภาพหลัก (เมนูด้านบน) แสดงการเชื่อมโยงดังรูปที่ 4.1



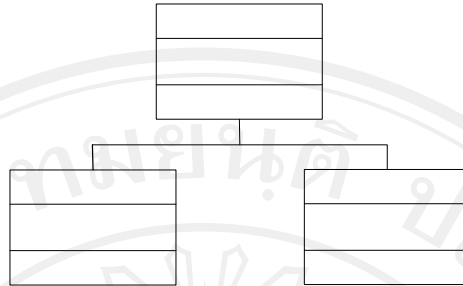
รูปที่ 4.1 การเชื่อมโยงจอภาพหลัก (เมนูด้านบน) สำหรับลูกค้าทั่วไป

2) การเชื่อมโยงจอภาพจอภาพหลัก (เมนูด้านซ้าย) สำหรับลูกค้าทั่วไป แสดงการเชื่อมโยงดังรูปที่ 4.2



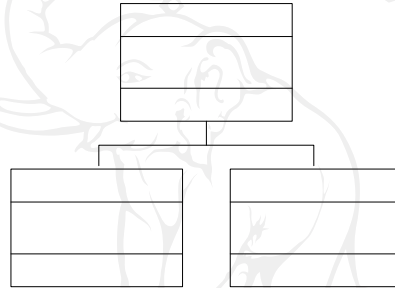
รูปที่ 4.2 การเชื่อมโยงจอภาพหลัก (เมนูด้านซ้าย) สำหรับลูกค้าทั่วไป

3) การเชื่อมโยงจอภาพเข้าสู่ระบบสำหรับลูกค้าทั่วไป แสดงการเชื่อมโยง ดังรูปที่ 4.3



รูปที่ 4.3 การเชื่อมโยงจอภาพเข้าสู่ระบบ สำหรับลูกค้าทั่วไป

4) การเชื่อมโยงจอภาพสั่งซื้อสินค้า แสดงการเชื่อมโยง ดังรูปที่ 4.4



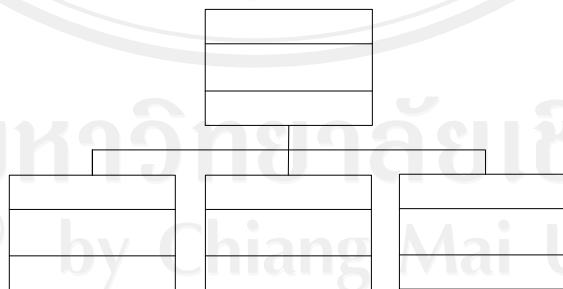
รูปที่ 4.4 การเชื่อมโยงจอภาพสั่งซื้อสินค้าสำหรับลูกค้าทั่วไป

1.1

สมาชิก

1.1

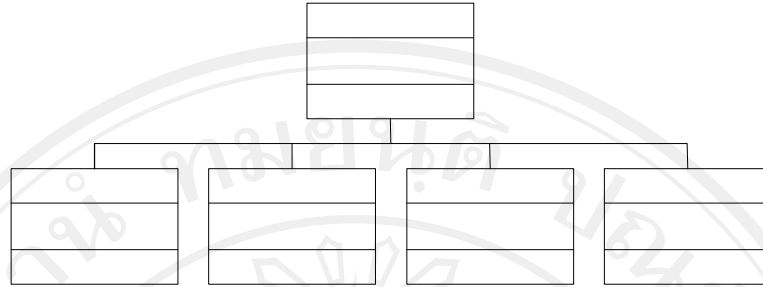
5) การเชื่อมโยงจอภาพเข้าสู่ระบบ แสดงการเชื่อมโยง ดังรูปที่ 4.5



รูปที่ 4.5 การเชื่อมโยงจอภาพเข้าสู่ระบบสำหรับลูกค้าทั่วไป

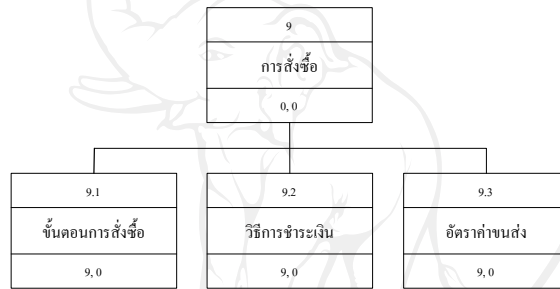
ลิขสิทธิ์มหาวิทยาลัยเชียงใหม่  
Copyright © by Chiang Mai University  
All rights reserved

6) การเชื่อมโยงจอภาพจอภาพสินค้า แสดงการเชื่อมโยง ดังรูปที่ 4.6



รูปที่ 4.6 การเชื่อมโยงจอภาพหมวดสินค้าสำหรับลูกค้าทั่วไป

7) การเชื่อมโยงจอภาพจอภาพการสั่งซื้อ แสดงการเชื่อมโยง ดังรูปที่ 4.7



รูปที่ 4.7 การเชื่อมโยงจอภาพ การสั่งซื้อสำหรับลูกค้าทั่วไป

สินค้าโปรโมชั่น

8.2

สินค้าใหม่

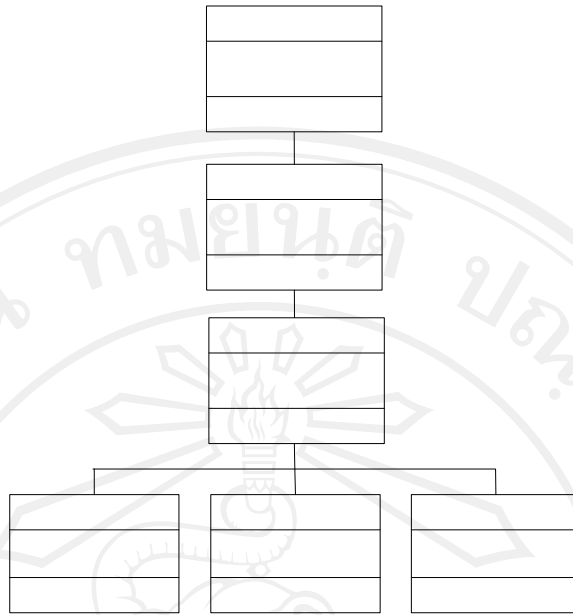
8,0

8,0

4.1.2 การเชื่อมโยงจอภาพสำหรับลูกค้าสมาชิก

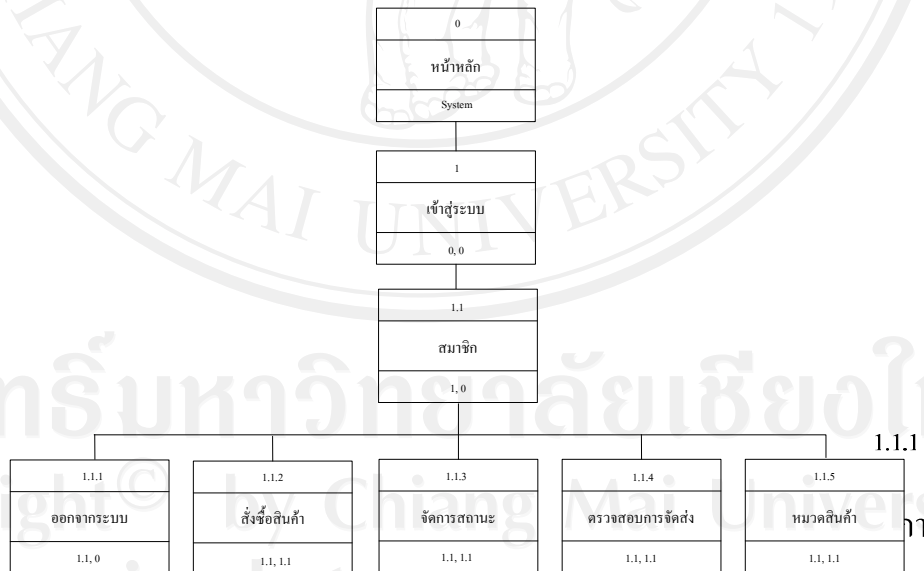
1) การเชื่อมโยงจอภาพจอภาพหลัก (เมนูด้านบน) สำหรับลูกค้าสมาชิก แสดงการเชื่อมโยง

ดังรูปที่ 4.8



รูปที่ 4.8 การเชื่อมโยงจอภาพเมนูหลัก (เมนูด้านบน) สำหรับลูกค้าสมาชิก

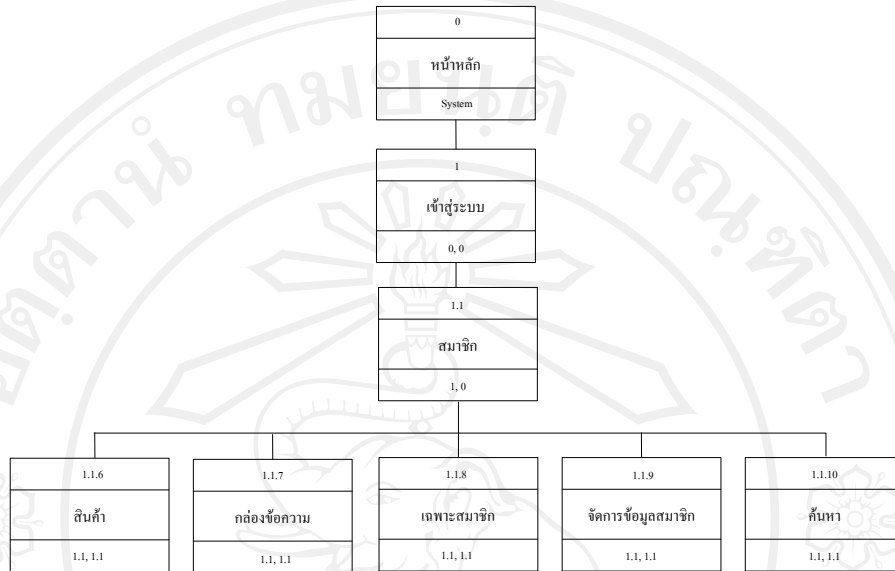
2) การเชื่อมโยงจอภาพจอภาพหลัก (เมนูด้านซ้าย) สำหรับลูกค้าสมาชิก แสดงการเชื่อมโยงดังรูปที่ 4.9



รูปที่ 4.9 การเชื่อมโยงจอภาพเมนูหลัก (เมนูด้านซ้าย) สำหรับลูกค้าสมาชิก

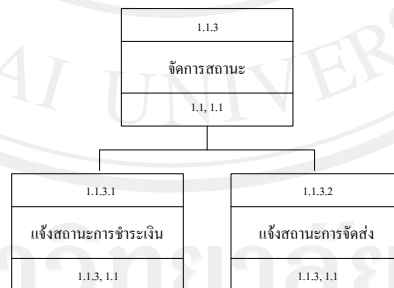
C: 1.1

3) การเชื่อมโยงจอภาพจอภาพหลัก (เมนูด้านซ้าย) สำหรับลูกค้าสมาชิก (ต่อ) แสดงการเชื่อมโยงดังรูปที่ 4.9



รูปที่ 4.9 การเชื่อมโยงจอภาพเมนูหลัก (เมนูด้านซ้าย) สำหรับลูกค้าสมาชิก(ต่อ)

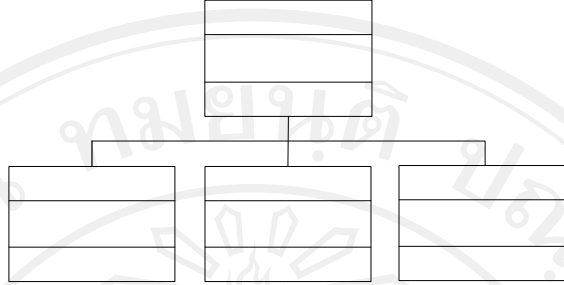
4) การเชื่อมโยงจอภาพจอภาพจัดการข้อมูลสมาชิก สำหรับสมาชิก แสดง การเชื่อมโยงดังรูปที่ 4.10



รูปที่ 4.10 การเชื่อมโยงจอภาพจัดการสถานะ สำหรับลูกค้าสมาชิก

5) การเชื่อมโยงจภาพจอภาพกล่องข้อความ สำหรับสมาชิก แสดงการเชื่อมโยงดังรูป

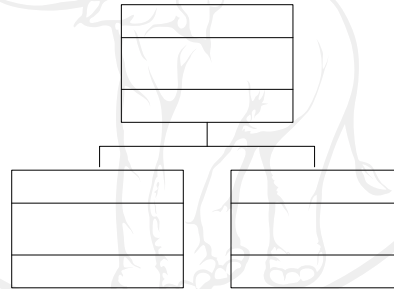
รูปที่ 4.11



รูปที่ 4.11 การเชื่อมโยงจอภาพกล่องข้อความ สำหรับลูกค้าสมาชิก

6) การเชื่อมโยงจภาพจอภาพเฉพาะสมาชิก สำหรับสมาชิก แสดงการเชื่อมโยงดังรูป

รูปที่ 4.12



1.1.8.1

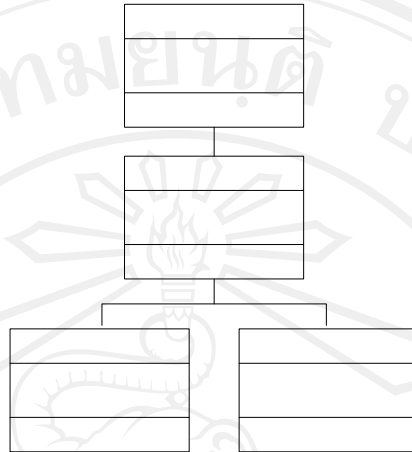
กล่องข้อความเข้า

รูปที่ 4.12 การเชื่อมโยงจอภาพเฉพาะสมาชิก สำหรับลูกค้าสมาชิก

1.1.8, 1.1

7) การเชื่อมโยงจอภาพจอภาพเว็บบอร์ด สำหรับสมาชิก แสดงการเชื่อมโยง

ดังรูปที่ 4.13

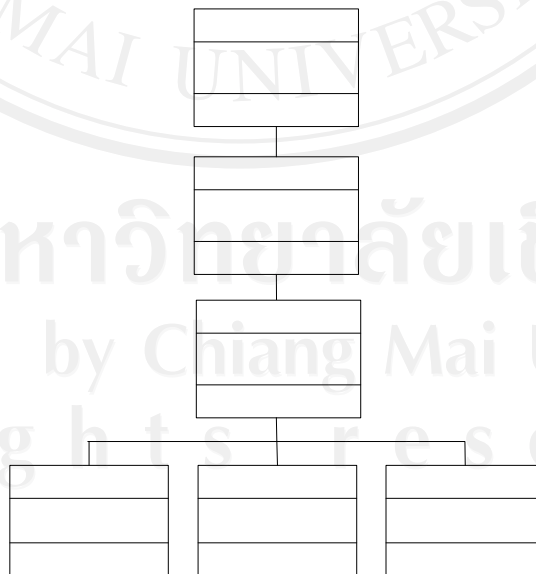


รูปที่ 4.13 การเชื่อมโยงจอภาพเว็บบอร์ด สำหรับสมาชิก

4.1.3 การเชื่อมโยงจอภาพ สำหรับพนักงาน

1) การเชื่อมโยงจอภาพจอภาพหลัก (เมนูด้านบน) สำหรับผู้ดูแลระบบ แสดงการเชื่อมโยง

ดังรูปที่ 4.14



(1.1)

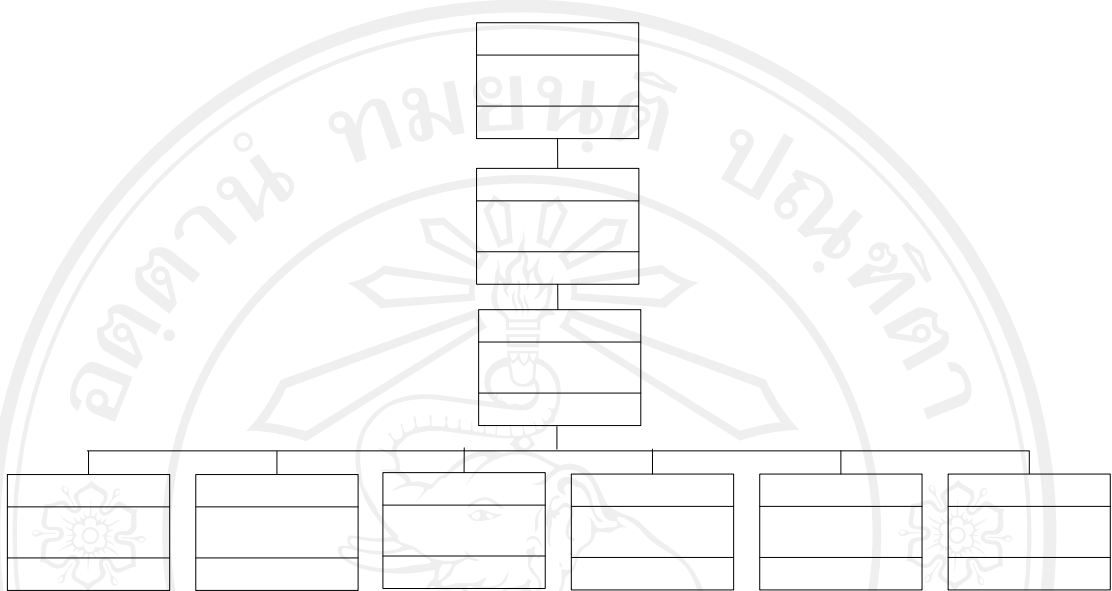
ตั้งกระทู้ใหม่

(1), 1.1

รูปที่ 4.14 การเชื่อมโยงจอภาพเมนูหลัก (เมนูด้านบน) สำหรับพนักงาน

2) การเชื่อมโยงจอภาพจอภาพหลัก (เมนูด้านซ้าย) สำหรับพนักงาน แสดงการเชื่อมโยง

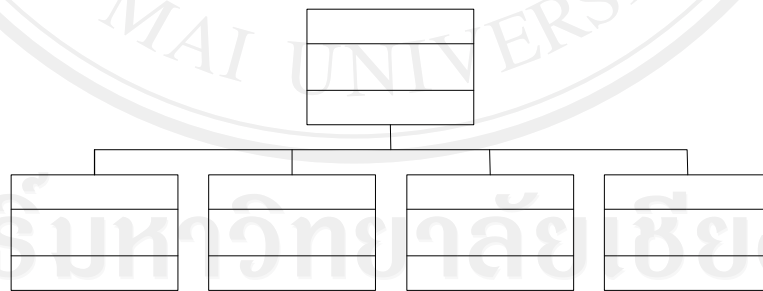
ดังรูปที่ 4.15



รูปที่ 4.15 การเชื่อมโยงจอภาพเมนูหลัก (เมนูด้านซ้าย) สำหรับพนักงาน

3)การเชื่อมโยงจอภาพจอภาพการจัดการเว็บไซต์ (เมนูด้านซ้าย) สำหรับพนักงาน

แสดงการเชื่อมโยง ดังรูปที่ 4.16



รูปที่ 4.16 การเชื่อมโยงจอภาพจอภาพการจัดการเว็บไซต์ สำหรับพนักงาน

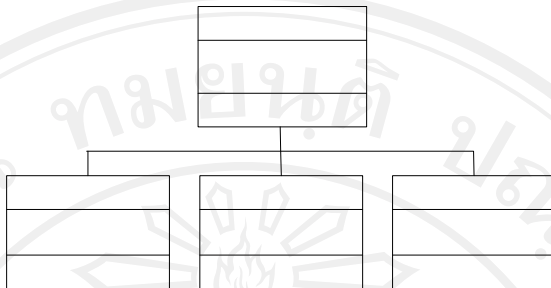
ลิขสิทธิ์มหาวิทยาลัยเชียงใหม่  
Copyright © by Chiang Mai University  
All rights reserved

121	122	123
ออกจากระบบ	จัดการเว็บไซต์	จัดการข้อความ
12, 12	12, 12	12, 12



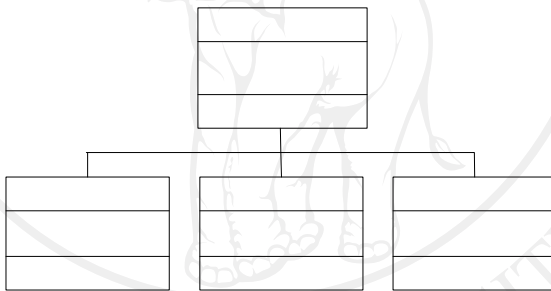
4) การเชื่อมโยงจรรยาบรรณการจัดการข้อความ สำหรับพนักงาน แสดงการเชื่อมโยง ดัง

รูปที่ 4.17



รูปที่ 4.17 การเชื่อมโยงจรรยาบรรณการจัดการข้อความ สำหรับพนักงาน

5) การเชื่อมโยงจรรยาบรรณการจัดการสินค้า สำหรับพนักงาน แสดงการเชื่อมโยง ดังรูปที่ 4.18



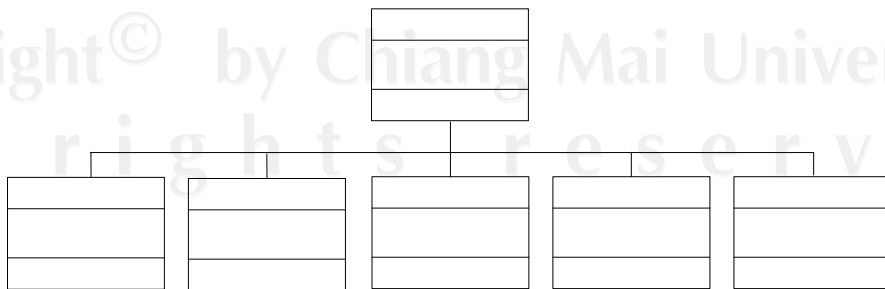
รูปที่ 4.18 การเชื่อมโยงจรรยาบรรณการจัดการสินค้า สำหรับพนักงาน

1.2.3.1

กล่องข้อความเข้า

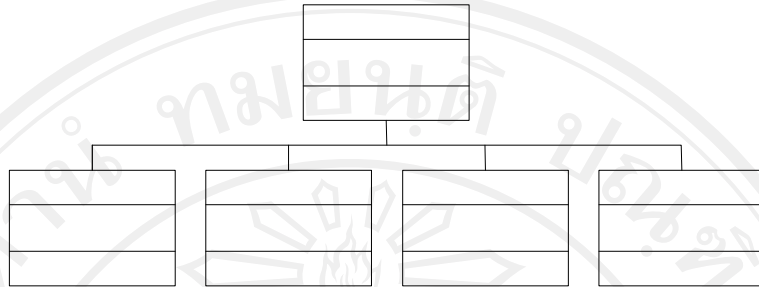
1.2, 1.2

6) การเชื่อมโยงจรรยาบรรณการจัดการรายการสั่งซื้อ สำหรับพนักงาน แสดงการเชื่อมโยง ดังรูปที่ 4.19



รูปที่ 4.19 การเชื่อมโยงจรรยาบรรณการจัดการรายการสั่งซื้อ สำหรับพนักงาน

7) การเชื่อมโยงจอภาพจอภาพรายงานและสถิติ สำหรับพนักงาน แสดงการเชื่อมโยง ดังรูปที่ 4.20



รูปที่ 4.20 การเชื่อมโยงจอภาพจอภาพรายงานและสถิติ สำหรับพนักงาน

1.2.6.1

1.2.6.2

รายงานการสั่งซื้อสินค้า

รายงานข้อมูลสมาชิก

1.2.1, 1.2

1.2.1, 1.2

## 4.2 การออกแบบจอภาพและรายงาน

### 4.2.1 ส่วนประกอบของหน้าจอหลัก

**ระบบพาณิชย์อิเล็กทรอนิกส์**  
**เพื่อสนับสนุนการขายของร้านไม้เงินไม้ทอง**  
 SILVERGOLDWOOD DECOR

หน้าหลัก | เข้าสู่ระบบ | แจ้งปัญหาการใช้งาน | ข้อมูลร้าน | ผู้พัฒนา

**ส่งข้อความ**  
 สินค้าในตะกร้า 0 ชิ้น  
 รายการสั่งซื้อ | ยกเลิกสินค้า

**เข้าสู่ระบบ**  
 ชื่อผู้ใช้ :  
 รหัสผ่าน :  
 เข้าสู่ระบบ | ลืมข้อมูล  
 สมัครสมาชิก  
 ลืมรหัสผ่าน

**หมวดสินค้า**  
 > กำไร  
 > เชิงเทียน  
 > แจกัน

**สินค้า**  
 > สินค้าโปรโมชั่น  
 > สินค้าใหม่  
 > สินค้าขายดี  
 > สินค้าทั้งหมด

**วิธีการสั่งซื้อ**  
 > ขั้นตอนการสั่งซื้อ  
 > วิธีการชำระเงิน  
 > อัตราค่าขนส่ง

**ค้นหา**

**ตรวจสอบการจัดส่ง**  
 TRACK  
 ตรวจสอบสถานะ  
 EMS และไปรษณีย์ลงทะเบียน  
 ตลอดถึงปากถึง 24 ชม.

**จำนวนผู้เยี่ยมชม**  
 ๘๘๘๘๘

**ข่าวประชาสัมพันธ์** วันพฤหัสบดี ที่ 16 ตุลาคม พ.ศ. 2551 เวลา 23:38:55 pm

- ลดราคา (24 กันยายน 2551) จำนวนผู้ชม : 18 คน **HOT**
- โปรโมชั่นพิเศษ (18 กันยายน 2551) จำนวนผู้ชม : 7 คน
- ทดสอบระบบข่าวประชาสัมพันธ์ (23 กรกฎาคม 2551) จำนวนผู้ชม : 27 คน **HOT**
- ร้านไม้เงินไม้ทองลดราคาสินค้าพิเศษ (15 มิถุนายน 2551) จำนวนผู้ชม : 17 คน **HOT**

**สินค้าโปรโมชัน**

<b>รหัสสินค้า : 27</b> <b>สินค้า :</b> เชิงเทียน แบบที่ 1 <b>หมวดสินค้า :</b> เชิงเทียน <b>กำลังผลิตได้ :</b> 10 ชิ้นต่อวัน <b>รายละเอียด :</b> คลิก <b>ราคาปกติ :</b> 280.00 บาท <b>ลดเหลือ 155 บาท</b> <b>หยิบใส่ตะกร้า</b>	<b>รหัสสินค้า : 26</b> <b>สินค้า :</b> เชิงเทียน แบบที่ 2 <b>หมวดสินค้า :</b> เชิงเทียน <b>กำลังผลิตได้ :</b> 50 ชิ้นต่อวัน <b>รายละเอียด :</b> คลิก <b>ราคาปกติ :</b> 75.00 บาท <b>ลดเหลือ 30 บาท</b> <b>หยิบใส่ตะกร้า</b>
--	--

**สินค้าขายดี**

<b>รหัสสินค้า : 27</b> <b>สินค้า :</b> เชิงเทียน แบบที่ 1 <b>หมวดสินค้า :</b> เชิงเทียน <b>กำลังผลิตได้ :</b> 10 ชิ้นต่อวัน <b>รายละเอียด :</b> คลิก <b>ราคา 280.00 บาท</b> <b>ลดเหลือ 155 บาท</b> <b>หยิบใส่ตะกร้า</b>	<b>รหัสสินค้า : 31</b> <b>สินค้า :</b> กำไร แบบที่ 2 <b>HOT</b> <b>หมวดสินค้า :</b> กำไร <b>กำลังผลิตได้ :</b> 45 ชิ้นต่อวัน <b>รายละเอียด :</b> คลิก <b>ราคาปกติ 50.00 บาท</b> <b>หยิบใส่ตะกร้า</b>
--	--

**สินค้าทั้งหมด**

<b>รหัสสินค้า : 32</b> <b>สินค้า :</b> แจกัน แบบที่ 9 <b>HOT</b> <b>หมวดสินค้า :</b> สินค้าใหม่หมวดสินค้า <b>กำลังผลิตได้ :</b> 33 ชิ้นต่อวัน <b>รายละเอียด :</b> คลิก <b>ราคาปกติ 300.00 บาท</b> <b>หยิบใส่ตะกร้า</b>	<b>รหัสสินค้า : 31</b> <b>สินค้า :</b> กำไร แบบที่ 2 <b>HOT</b> <b>หมวดสินค้า :</b> กำไร <b>กำลังผลิตได้ :</b> 45 ชิ้นต่อวัน <b>รายละเอียด :</b> คลิก <b>ราคาปกติ 50.00 บาท</b> <b>หยิบใส่ตะกร้า</b>
<b>รหัสสินค้า : 30</b> <b>สินค้า :</b> กำไร แบบที่ 1 <b>HOT</b> <b>หมวดสินค้า :</b> กำไร <b>กำลังผลิตได้ :</b> 25 ชิ้นต่อวัน <b>รายละเอียด :</b> คลิก <b>ราคาปกติ 50.00 บาท</b> <b>หยิบใส่ตะกร้า</b>	<b>รหัสสินค้า : 29</b> <b>สินค้า :</b> เชิงเทียน แบบที่ 6 <b>หมวดสินค้า :</b> สินค้าใหม่หมวดสินค้า <b>กำลังผลิตได้ :</b> 40 ชิ้นต่อวัน <b>รายละเอียด :</b> คลิก <b>ราคาปกติ 500.00 บาท</b> <b>หยิบใส่ตะกร้า</b>

หน้าหลัก | เข้าสู่ระบบ | แจ้งปัญหาการใช้งาน | ข้อมูลร้าน | ผู้พัฒนา

ร้านไม้เงินไม้ทอง ที่อยู่ 16/11 หมู่ 13 ก.สันกำแพง อ.สันกำแพง จ.เชียงใหม่ 50130  
 โทรศัพท์/แฟกซ์ : (053) 881884 , มีดือ (081) 7934753, (081) 0223603. อีเมลล์ : silvergoldwd@hotmail.com. Website: www.silvergoldwood.com  
 © 2007-2008 All Rights reserved.

รูปที่ 4.21 ส่วนประกอบของหน้าจอหลัก

ส่วนประกอบของหน้าจอหลักของระบบพาณิชย์อิเล็กทรอนิกส์สนับสนุนการขายของร้านไม้เงินไม้ทอง ประกอบด้วยส่วนประกอบดังนี้

- |                             |                            |
|-----------------------------|----------------------------|
| ❶ หมายถึง โลโก้             | ❺ หมายถึง สินค้าหมวดต่าง ๆ |
| ❷ หมายถึง เมนูด้านบน        | ❻ หมายถึง เมนูด้านล่าง     |
| ❸ หมายถึง ข่าวประชาสัมพันธ์ | ❼ หมายถึง เมนูด้านล่าง     |
| ❹ หมายถึง เมนูด้านซ้าย      |                            |

#### 4.2.2 การออกแบบรายงาน

##### 1) รายงานใบสั่งซื้อสินค้า

**ใบสั่งซื้อสินค้า**

ร้านไม้เงินไม้ทอง ที่อยู่ 16/11 หมู่.13 ถ. ลินคำแหง อ. ลินคำแหง จ. เชียงใหม่ 50130  
โทรศัพท์/แฟกซ์ : (053) 881884, : มือถือ (081) 7834753, (081) 0223683. อีเมลล์ : silvergoldwd@hotmail.com.  
Website: www.silvergoldwood.com

---

**ส่งซื้อสินค้า**

เลขที่ใบสั่งซื้อ : 50  
วันที่สั่งซื้อ : 14 ตุลาคม 2551  
ชื่อ - นามสกุลผู้รับ : นายดำรงค์ สุขเสวีร์  
ที่อยู่ผู้รับ : บ้านเลขที่ 123 หมู่ที่ 5 ตำบลวังเจ้า อำเภอเมือง จังหวัดน่าน รหัสไปรษณีย์ 53000

ที่	สินค้า	ราคาต่อหน่วย	จำนวน	รวม
1	เชิงเทียน แบบที่ 1 <span style="background-color: red; color: white; padding: 2px;">PROMO</span>	200 บาท	10 ชิ้น	1,550 บาท

อัตราค่าขนส่ง : 50.00 บาท  
ราคารวม : 1,600 บาท

---

**การชำระเงิน**

การชำระเงินร้านไม้เงินไม้ทอง ผ่านบัญชีธนาคาร (Payment Tranfer)

**1. การชำระเงินผ่านบัญชีธนาคาร**  
โดยมีให้เลือก 2 ธนาคาร โดยมีรายละเอียดดังนี้

- ธนาคารไทยพาณิชย์ สาขาซอย เทสโก้ โลตัส หางดง (เชียงใหม่)  
ชื่อบัญชี ศุภพัทธ์ วงศ์ดามา  
เลขที่บัญชี 941-201377-4  
ประเภทบัญชี ออมทรัพย์
- ธนาคารกรุงไทย สาขา ลินป่าดอง  
ชื่อบัญชี ศุภพัทธ์ วงศ์ดามา  
เลขที่บัญชี 524-1-24889-7  
ประเภทบัญชี ออมทรัพย์

**2. แจ้งการชำระเงิน**  
สมาชิกทำการโอนเงินผ่านบัญชีธนาคาร แล้วให้ทำการล็อกอินเข้าสู่ระบบแล้วเข้าเมนูแจ้งการชำระเงิน  
กรอกรายละเอียดการโอนเงินให้ครบถ้วน หลังจากนั้นทางร้านจะทำการตรวจสอบความถูกต้อง แล้วแจ้งกลับ  
ไปยังลูกค้า เมื่อเรียบร้อยแล้วจะจัดส่งสินค้าให้ภายใน 1-2 วัน

ย้อนกลับ | พิมพ์หน้า

รูปที่ 4.22 ตัวอย่างรายงานใบสั่งซื้อสินค้า

## 2) รายงานแบบฟอร์มการตรวจสอบการชำระเงินและใบส่งของ

แบบฟอร์มการตรวจสอบ การชำระเงิน/ใบส่งของ				
ร้านไม้เงินไม้ทอง ที่อยู่ 16/11 หมู่.13 ถ.สินค้าแพง อ.สินค้าแพง จ.เชียงใหม่ 50130 โทรศัพท์/แฟกซ์ : (053) 881884, : มือถือ (081) 7834753, (081) 0223683. อีเมลล์ : silvergoldwd@hotmail.com. Website: www.silvergoldwood.com				
วัน ศุกร์ ที่ 17 ตุลาคม 2551 เวลา 00:19:55 am				
เลขที่ใบสั่งซื้อ	: 50			
วันที่สั่งซื้อ	: 2008-10-16			
ชื่อ - นามสกุลผู้รับ	: นายดำรงศักดิ์ สุขเสริญ			
ที่อยู่ผู้รับ	: บ้านเลขที่ 123 หมู่ที่ 5 ตำบลวังเจ้า อำเภอเมือง จังหวัดน่าน รหัสไปรษณีย์ 53000			
ที่	สินค้า	ราคาต่อหน่วย	จำนวน	ยอดเงินรวม
1	เชิงเทียน แบบที่ 1 <b>PROMO</b>	200 บาท	10 ตัว	1,550 บาท
				อัตราค่าขนส่ง : 50.00 บาท
				ราคารวม : 1,600 บาท
(.....) ลงชื่อพนักงาน ชำระเงินถูกต้อง		(.....) ลงชื่อพนักงาน ส่งสินค้าเรียบร้อยแล้ว		

รูปที่ 4.23 ตัวอย่างรายงานแบบฟอร์มการตรวจสอบการชำระเงินและใบส่งของ