

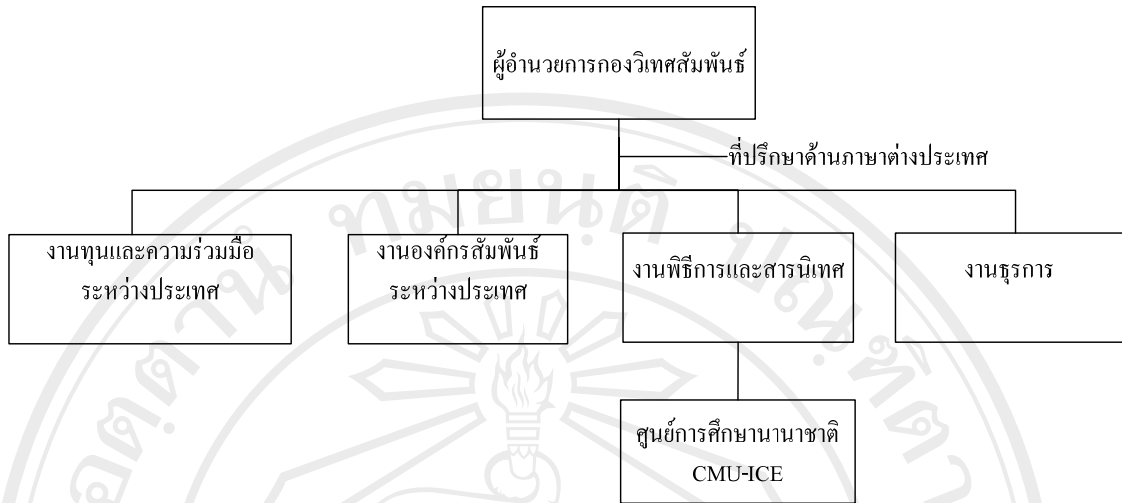
บทที่ 3

การศึกษาและวิเคราะห์ระบบงาน

ในการพัฒนาระบบสารสนเทศสำหรับนักศึกษาและบุคลากรชาวต่างประเทศของศูนย์การศึกษานานาชาติ กองวิเทศสัมพันธ์ สำนักงานอธิการบดี มหาวิทยาลัยเชียงใหม่ (CMU International Centre for Education: CMU-ICE) ผู้ศึกษาได้ดำเนินการศึกษาตามแนวคิดและกระบวนการในการพัฒนาระบบงาน โดยการศึกษาและวิเคราะห์ระบบงานขององค์กร เพื่อวิเคราะห์ปัญหาในการทำงานและความต้องการของผู้ใช้งาน และใช้เป็นแนวทางในการออกแบบและพัฒนาระบบต่อไป

3.1 การศึกษาและวิเคราะห์ระบบงาน

ผู้ศึกษาได้ทำการศึกษาระบบสารสนเทศสำหรับนักศึกษาและบุคลากรชาวต่างประเทศของศูนย์การศึกษานานาชาติ กองวิเทศสัมพันธ์ สำนักงานอธิการบดี มหาวิทยาลัยเชียงใหม่ โดยเริ่มต้นด้วยการศึกษาระบบงานในปัจจุบัน รวบรวมข้อมูลโดยศึกษาจากเอกสารที่มีอยู่ การสัมภาษณ์ผู้ที่เกี่ยวข้อง การสำรวจถึงปัญหาของระบบเดิม และความต้องการของผู้ใช้ระบบ ลำดับต่อมาจึงดำเนินการกำหนดปัญหาและศึกษาความเป็นไปได้ในการแก้ปัญหาที่เกิดขึ้น จากนั้นทำการวิเคราะห์ข้อมูลแล้วกำหนดความต้องการของระบบใหม่

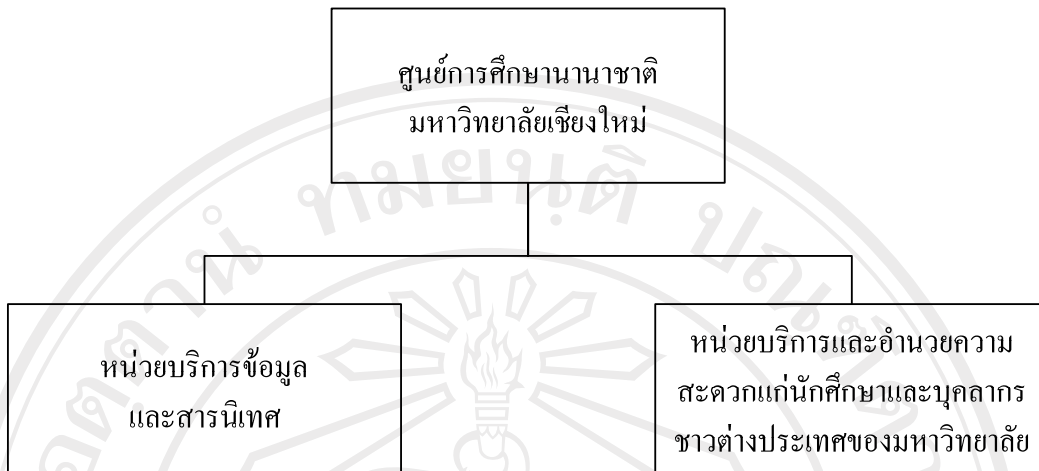


รูป 3.1 โครงสร้างการบริหารงานของกองวิเทศสัมพันธ์ สำนักงานอธิการบดี มหาวิทยาลัยเชียงใหม่

จากรูป 3.1 เป็นการแสดงโครงสร้างการบริหารงานของกองวิเทศสัมพันธ์ สำนักงานอธิการบดี มหาวิทยาลัยเชียงใหม่ ซึ่งแบ่งหน่วยงานออกเป็น 4 สายงาน คือ

1. งานทุนและความร่วมมือกับต่างประเทศ
2. งานองค์กรสัมพันธ์ระหว่างประเทศ
3. งานพิธีการและสารนิเทศ
4. งานธุรการ

จากการศึกษาระบบงานตามโครงสร้างการบริหารงานของกองวิเทศสัมพันธ์ สำนักงานอธิการบดี มหาวิทยาลัยเชียงใหม่ พบว่า ศูนย์การศึกษานานาชาติ อยู่ภายใต้การกำกับดูแลโดยกองวิเทศสัมพันธ์ สำนักงานอธิการบดี มหาวิทยาลัยเชียงใหม่ มีฐานะเทียบเท่าหน่วยงาน สังกัดสายงานพิธีการและสารนิเทศ มีลักษณะงานและหน้าที่ความรับผิดชอบในการให้บริการข้อมูลข่าวสารด้านต่างๆ ของมหาวิทยาลัยเชียงใหม่แก่นักศึกษาต่างประเทศและชาวต่างประเทศ และให้บริการและอำนวยความสะดวกแก่นักศึกษาและบุคลากรชาวต่างประเทศที่ศึกษาและปฏิบัติงานอยู่ในมหาวิทยาลัยเชียงใหม่ ตามโครงสร้างภายในของศูนย์การศึกษานานาชาติ ดังรูป 3.2



รูป 3.2 โครงสร้างภายในของศูนย์การศึกษานานาชาติ มหาวิทยาลัยเชียงใหม่

จากโครงสร้างภายในของศูนย์การศึกษานานาชาติ มหาวิทยาลัยเชียงใหม่ สามารถจำแนกระบบงานย่อยได้ดังนี้

1. บริการและอำนวยความสะดวกแก่นักศึกษาและบุคลากรชาวต่างประเทศของมหาวิทยาลัย เกี่ยวกับการขอ/ขอต่อการตรวจลงตราหนังสือเดินทาง (Visa) และการขอ/ขอต่อใบอนุญาตทำงาน (Work Permit)
2. บริการคำแนะนำและข้อปรึกษาทั่วไปแก่นักศึกษาและบุคลากรชาวต่างประเทศของมหาวิทยาลัย เกี่ยวกับการดำเนินชีวิตประจำวัน แหล่งที่พักอาศัย การปรับตัวให้เข้ากับวัฒนธรรมและขนบธรรมเนียมประเพณีไทย เป็นต้น
3. ประสานงานและเชื่อมโยงข้อมูลนักศึกษาและบุคลากรชาวต่างประเทศที่ศึกษาและปฏิบัติงานอยู่ในมหาวิทยาลัยกับกองวิเทศสัมพันธ์ เพื่อเป็นฐานข้อมูลในการติดต่อประสานงาน การสร้างเครือข่าย และการประชาสัมพันธ์ข่าวสารของมหาวิทยาลัย
4. บริการข้อมูลและข่าวสารด้านต่างๆ ของมหาวิทยาลัย และประสานต่อไปยังคณะ/หน่วยงาน เพื่อการรับเข้าศึกษาหรือปฏิบัติงาน และ/หรือกิจกรรมอื่นๆ ที่เกี่ยวข้อง

3.2 ปัญหาและข้อจำกัดของระบบงานปัจจุบัน

จากการที่ระบบงานปัจจุบันเป็นระบบที่ทำด้วยมือ กล่าวคือ การรวบรวมจัดเก็บและบันทึกข้อมูล จะอยู่ในลักษณะการจัดเก็บในแฟ้มเอกสาร และบางส่วนจัดเก็บบันทึกเป็นฐานข้อมูลโดยใช้โปรแกรมไมโครซอฟท์เวิร์ดและไมโครซอฟท์เอ็กเซล ซึ่งก่อให้เกิดปัญหาและความสะดวกไม่มีประสิทธิภาพในการดำเนินงาน โดยสรุปได้ดังนี้

- 1) ข้อมูลที่เป็นเอกสารและมีการจัดเก็บในแฟ้มเอกสาร บางครั้งเกิดการสูญหายหรือฉีกขาด
- 2) การสืบค้นข้อมูลต้องใช้เวลาค่อนข้างนาน ไม่สะดวก และล่าช้า ไม่ทันต่อความต้องการของผู้ใช้งาน และบางครั้งอาจอาศัยการสืบค้นจากเอกสาร
- 3) การจัดเก็บและบันทึกข้อมูลเกิดการซ้ำซ้อนและผิดพลาดค่อนข้างบ่อย
- 4) การประมวลผลข้อมูลไม่แน่นอนและขาดความถูกต้อง เนื่องจากระบบที่มีอยู่ในปัจจุบันไม่ใช่ระบบที่เป็นอัตโนมัติ
- 5) การสรุปและรายงานผลข้อมูลทำได้ล่าช้าและค่อนข้างยุ่งยาก

3.3 ผู้ใช้งานระบบที่เกี่ยวข้อง

ผู้ใช้งานระบบมีดังนี้

- 1) นักศึกษาและบุคลากรชาวต่างประเทศของมหาวิทยาลัย
- 2) บุคคลทั่วไปและชาวต่างประเทศ
- 3) เจ้าหน้าที่ประจำศูนย์การศึกษานานาชาติ มหาวิทยาลัยเชียงใหม่
- 4) ผู้บริหารมหาวิทยาลัยเชียงใหม่

3.4 ความต้องการของผู้ใช้

- 1) การจัดเก็บข้อมูลเป็นระบบ มีการบริหารจัดการที่ดี ทำงานได้อย่างสะดวกและรวดเร็วมากขึ้น โดยมีการนำระบบฐานข้อมูลและระบบสารสนเทศมาช่วยเพิ่มประสิทธิภาพ
- 2) สามารถค้นหาข้อมูลได้ในเวลาเร็ว ไม่ยุ่งยาก ข้อมูลมีความถูกต้องเป็นปัจจุบัน และสามารถค้นหาผ่านระบบอินเทอร์เน็ตได้
- 3) สามารถประมวลผลข้อมูลได้อย่างถูกต้องและรวดเร็วโดยอัตโนมัติ
- 4) สามารถค้นหาหรือเรียกดูข้อมูลเป็นภาษาอังกฤษได้ เพื่อความสะดวกและได้ข้อมูลตามที่ต้องการมากยิ่งขึ้น