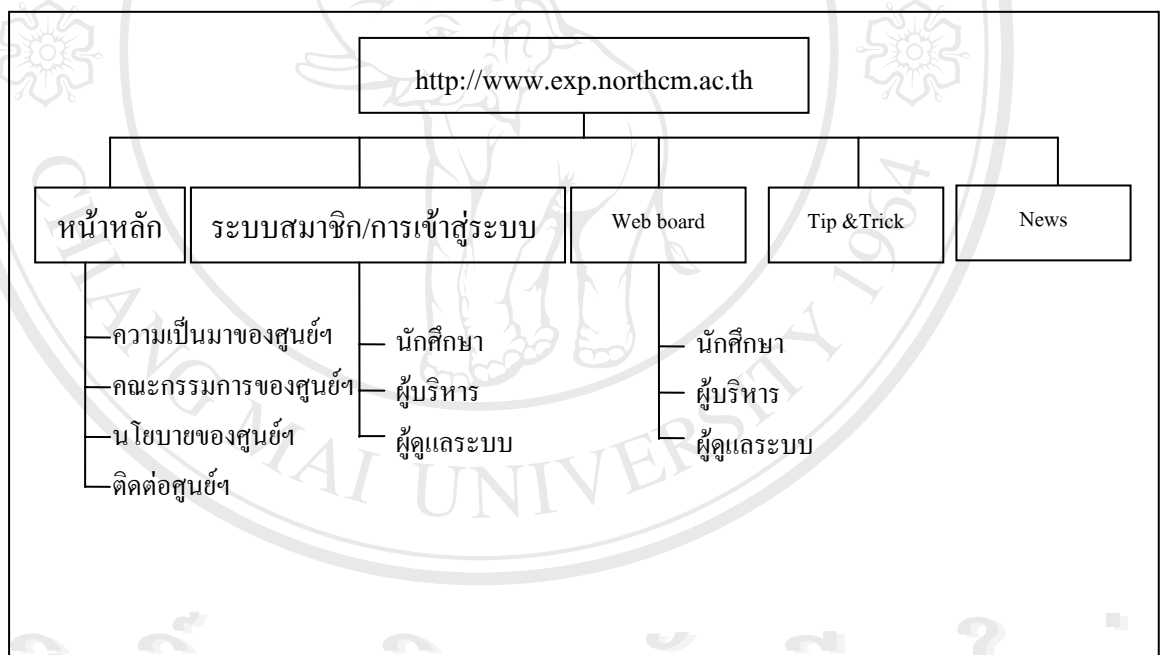


## บทที่ 4

### การออกแบบโปรแกรม

การออกแบบโปรแกรมในการพัฒนาระบบสารสนเทศบนอินเทอร์เน็ตสำหรับศูนย์ฝึกประสบการณ์วิชาชีพและแนะแนวการทำงานของมหาวิทยาลัยนอร์ท-เชียงใหม่ แบ่งเป็น 4 ส่วน ได้แก่ การออกแบบส่วนของผู้ใช้งานทั่วไป การออกแบบส่วนของนักศึกษาที่เข้ารับการฝึกปฏิบัติงานจริง การออกแบบส่วนของผู้ดูแลระบบและการออกแบบส่วนของผู้บริหาร/คณะกรรมการ/อาจารย์ที่ปรึกษา โดยเริ่มจากการออกแบบโครงสร้างเว็บไซต์ดังรูป 4.1

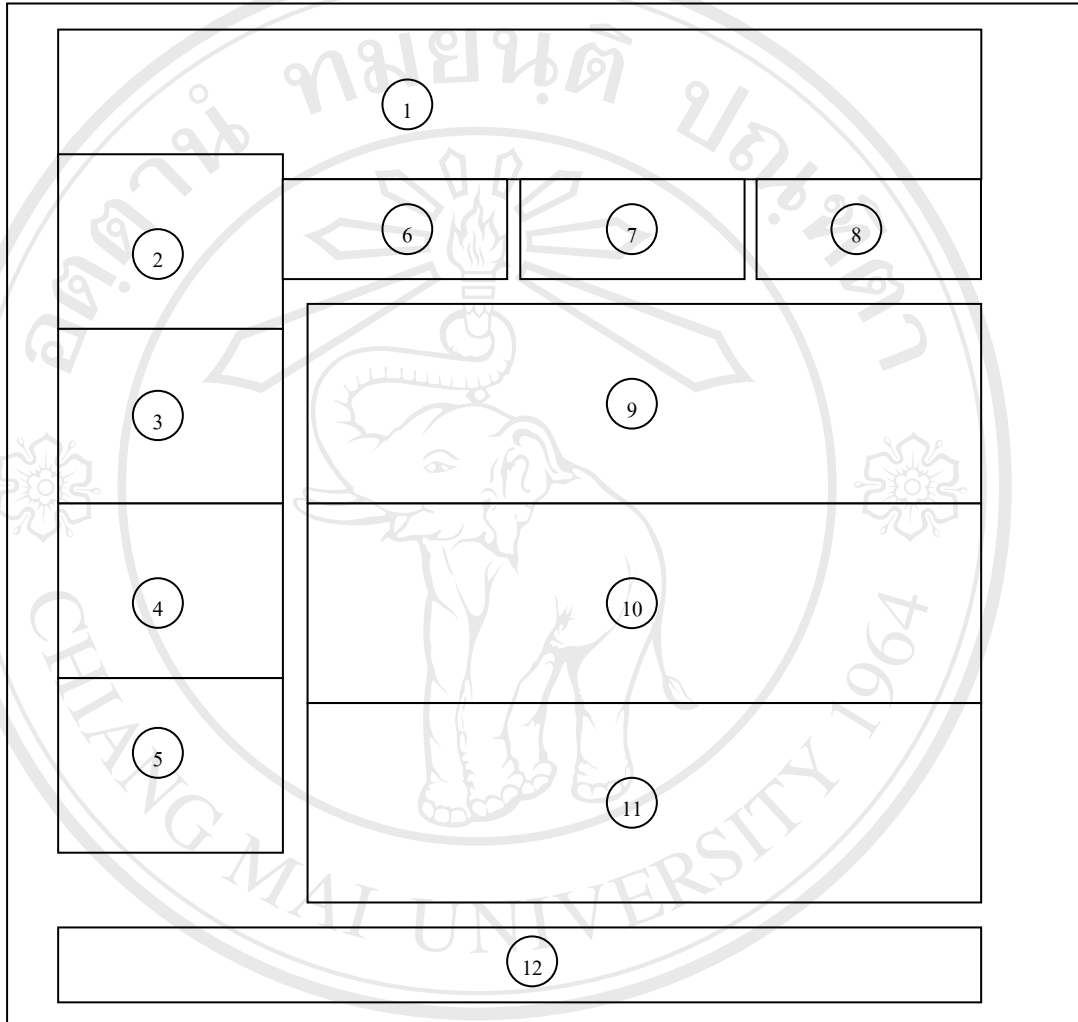


รูป 4.1 แสดงโครงสร้างของเว็บไซต์ [www.exp.northcm.ac.th](http://www.exp.northcm.ac.th)

จากรูป 4.1 โครงสร้างของเว็บไซต์ [www.exp.northcm.ac.th](http://www.exp.northcm.ac.th) ประกอบด้วยหน้าหลัก มีเมนู ความเป็นมาของศูนย์ฯ คณะกรรมการของศูนย์ฯ นโยบายของศูนย์ฯ และติดต่อศูนย์ฯ ส่วนระบบสมาชิก/การเข้าสู่ระบบ จะเป็นส่วนที่ใช้สำหรับทำการล็อกอินของนักศึกษา ผู้บริหารและผู้ดูแลระบบ ส่วนหน้าเว็บบอร์ดจะเป็นส่วนที่ใช้แสดงกระดานข่าวซึ่งจะต้องทำการล็อกอินของนักศึกษา ผู้บริหารและผู้ดูแลระบบ ส่วนหน้าทิพแอนด์ทริค จะเป็นข้อมูลสำหรับบุคคลทั่วไปที่เข้าใช้ระบบ และส่วนหน้าข่าว จะเป็นข้อมูลสำหรับบุคคลทั่วไปที่เข้าใช้ระบบ

#### 4.1 การออกแบบส่วนของผู้ใช้งานทั่วไป

เป็นจอภาพแสดงหน้าหลักของเว็บไซต์ สำหรับให้ผู้ใช้งานทั่วไปสามารถเข้ามาดูรายละเอียดเกี่ยวกับศูนย์ฝึกประสบการณ์วิชาชีพและแนะแนวการทำงาน



รูป 4.2 แสดงหน้าจอหลักของเว็บไซต์

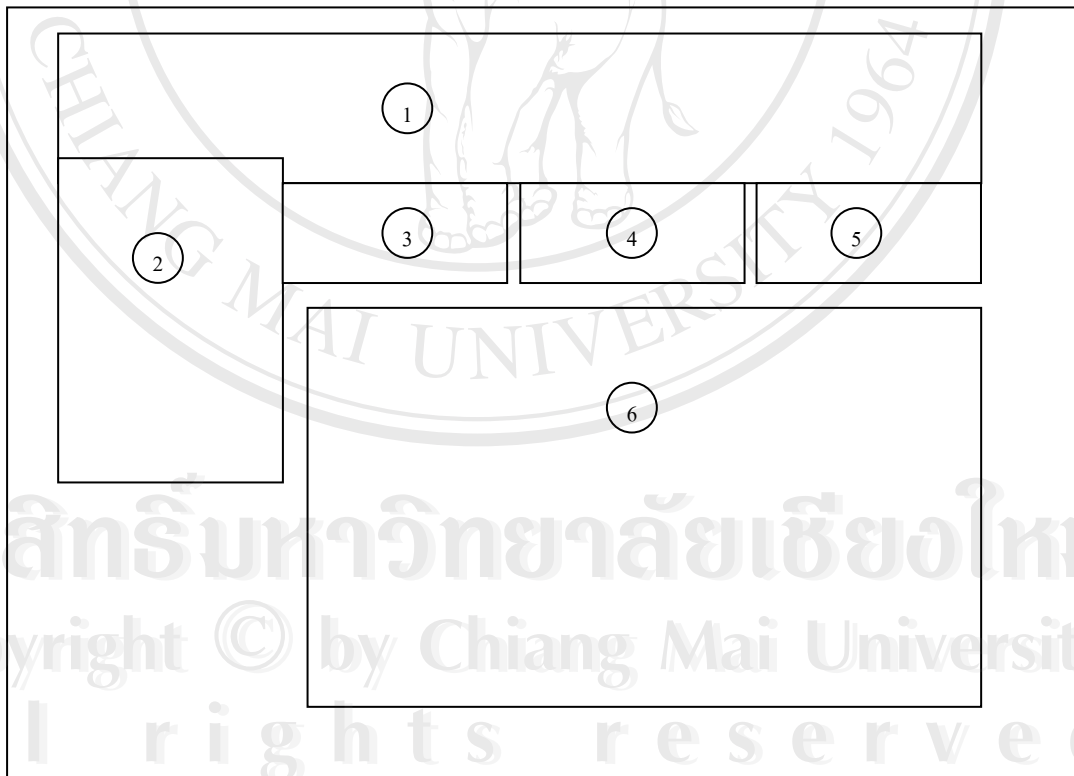
จากรูป 4.2 จะประกอบไปด้วยส่วนต่างๆ ดังต่อไปนี้

- 1) แสดงชื่อศูนย์ฝึกประสบการณ์วิชาชีพและแนะแนวการทำงาน
- 2) แสดงเมนูหลักสำหรับดูข้อมูลศูนย์ฝึกประสบการณ์วิชาชีพและแนะแนวการทำงาน
- 3) แสดงปฏิทินที่ระบุโครงการประจำปีของศูนย์ฝึกประสบการณ์วิชาชีพและแนะแนวการทำงาน
- 4) แสดงเวลาจากระบบ
- 5) แสดงหัวข้อข่าวเด่นทั่วไปจากเว็บไซต์ภายนอก

- 6) แสดงช่องสำหรับในการกรอก User Name และ Password (นักศึกษา ผู้ดูแลระบบ และผู้บริหาร/คณะกรรมการ/อาจารย์ที่ปรึกษา)
- 7) แสดงช่องของเงื่อนไขของการเป็นสมาชิก
- 8) แสดงกระดานข่าวของศูนย์ฝึกประสบการณ์วิชาชีพและแนะแนวการทำงาน
- 9) แสดง Tip & Trick ในการสมัครงาน
- 10) แสดงข่าวประชาสัมพันธ์จากศูนย์ศูนย์ฝึกประสบการณ์วิชาชีพและแนะแนวการทำงาน
- 11) แสดงข่าวการรับสมัครงานจากเว็บไซต์ภายนอก
- 12) แสดงปุ่มนำทาง(Navigator Bar)

#### 4.2 การออกแบบส่วนของนักศึกษา

เป็นจอภาพแสดงการเข้าใช้งานในส่วนของนักศึกษา หลังจากได้ทำการล็อกอิน เข้าสู่ระบบจากหน้าจอหลักของเว็บไซต์



รูป 4.3 แสดงหน้าจอหลักของนักศึกษา

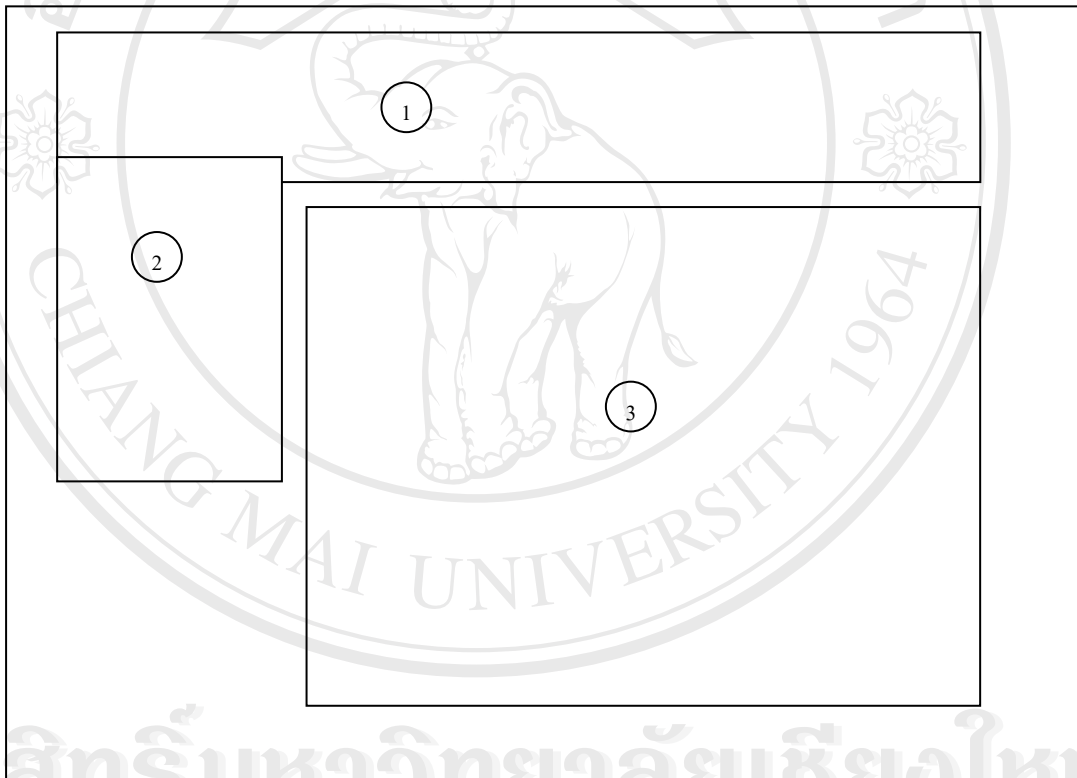
จากรูป 4.3 จะประกอบไปด้วยส่วนต่างๆ ดังต่อไปนี้

- 1) แสดงชื่อศูนย์ฝึกประสบการณ์วิชาชีพและแนะแนวการทำงาน
- 2) แสดงเมนูข้อมูลหลักของนักศึกษา

- 3) แสดงการออกจากระบบ
- 4) แสดงเวลา ณ ปัจจุบัน จากระบบ
- 5) แสดงกระดานข่าวของศูนย์ฝึกประสบการณ์วิชาชีพและแนะแนวการทำงาน
- 6) แสดงโลโก้มหาวิทยาลัยนอร์ท-เชียงใหม่ พร้อมรายละเอียดของสมาชิกที่เข้าใช้ระบบ

#### 4.3 การออกแบบส่วนของผู้ดูแลระบบ

เป็นจอภาพแสดงการเข้าใช้งานในส่วนของผู้ดูแลระบบ หลังจากได้ทำการล็อกอิน เข้าสู่ระบบจากหน้าจอหลักของเว็บไซต์



รูป 4.4 แสดงหน้าจอของผู้ดูแลระบบ

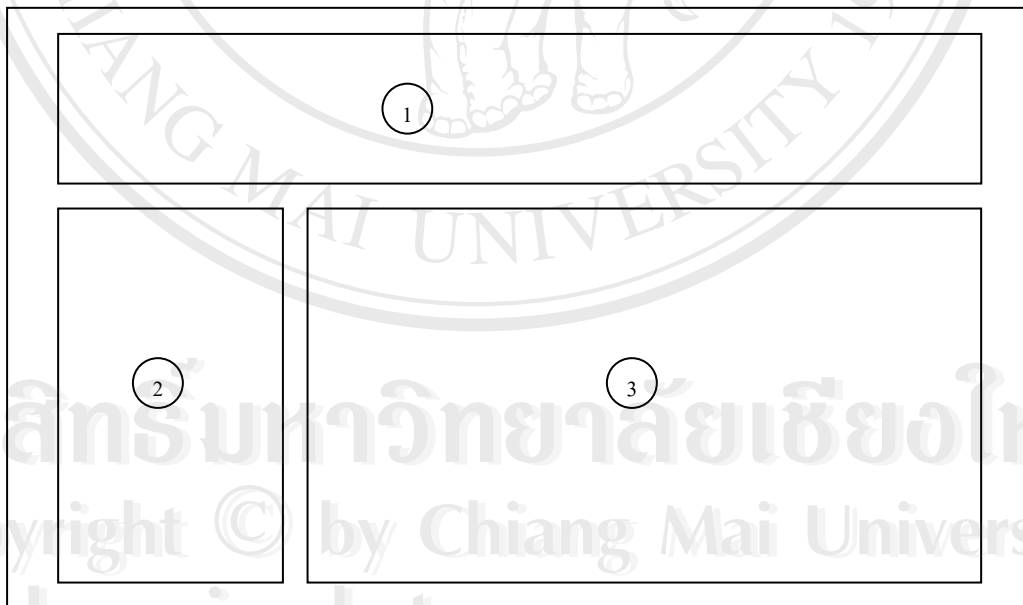
จากรูป 4.4 จะประกอบไปด้วยส่วนต่างๆ ดังต่อไปนี้

- 1) แสดงชื่อศูนย์ฝึกประสบการณ์วิชาชีพและแนะแนวการทำงาน
- 2) แสดงเมนูหลักของผู้ดูแลระบบ ประกอบด้วย
  - 2.1) จัดการข้อมูลนักศึกษา
  - 2.2) จัดการข้อมูลสถานประกอบการ
  - 2.3) จัดการข้อมูลการจองสถานประกอบการ
  - 2.4) จัดการข้อมูลการประเมินผลการปฏิบัติงานจริง

- 2.4.1) ประเมินโดยสถานประกอบการ
- 2.4.2) ประเมินโดยอาจารย์นิเทศ
- 2.5) จัดการข้อมูลโครงการประจำปี
- 2.6) จัดการข้อมูลภาวะการณ์มีงานทำของบัณฑิต
- 2.7) จัดการข้อมูลผลงานของนักศึกษา
- 2.8) จัดการข้อมูลข่าวประชาสัมพันธ์
- 2.9) จัดการข้อมูลทิฟแอนด์ทริก
- 2.10) จัดการข้อมูลกระดานข่าว
- 2.11) จัดการข้อมูลการแก้ไขข้อมูลส่วนตัว
- 2.12) ออกจากระบบ
- 3) แสดงรายละเอียดของเมนูหลัก ของผู้ดูแลระบบ

#### 4.4 การออกแบบส่วนของผู้บริหาร/คณะกรรมการ/อาจารย์ที่ปรึกษา

เป็นจอภาพแสดงการเข้าใช้งานในส่วนของผู้บริหาร/คณะกรรมการ/อาจารย์ที่ปรึกษา หลังจากได้ทำการล็อกอิน เข้าสู่ระบบจากหน้าจอหลักของเว็บไซต์



รูป 4.5 แสดงหน้าจอของผู้บริหาร/คณะกรรมการ/อาจารย์ที่ปรึกษา

จากรูป 4.5 จะประกอบไปด้วยส่วนต่างๆ ดังต่อไปนี้

- 1) แสดงชื่อศูนย์ฝึกประสบการณ์วิชาชีพและแนะนำการทำงาน
- 2) แสดงเมนูหลักของผู้บริหาร/คณะกรรมการ/อาจารย์ที่ปรึกษา ประกอบด้วย
  - 2.1 รายงานรายละเอียดข้อมูลนักศึกษา

- 2.1.1 นักศึกษาทั้งหมด
  - 2.1.2 แยกตามรหัส
  - 2.1.3 แยกตามชื่อ/นามสกุล
  - 2.1.4 แยกตามคณะ/สาขา
  - 2.2 รายงานรายละเอียดข้อมูลสถานประกอบการ
    - 2.2.1 สถานประกอบการทั้งหมด
    - 2.2.2 แยกตามรหัส
    - 2.2.3 แยกตามประเภทของงาน/ผู้ผลิต
  - 2.3 รายงานการจ้องสถานประกอบการ
    - 2.3.1 สถานประกอบการทั้งหมด
    - 2.3.2 แยกตามรหัสนักศึกษา
    - 2.3.3 แยกตามชื่อ/นามสกุล
    - 2.3.4 แยกตามคณะ/สาขา
    - 2.3.5 ผ่านการอนุมัติ
  - 2.4 รายงานข้อมูลนักศึกษาที่ผ่านศูนย์ฝึกประสบการณ์วิชาชีพและแนะแนวการทำงาน
    - 2.4.1 นักศึกษาทั้งหมด
    - 2.4.2 แยกตามรหัส
    - 2.4.3 แยกตามชื่อ/นามสกุล
    - 2.4.4 แยกตามคณะ/สาขา
    - 2.4.5 แสดงกราฟ
  - 2.5 รายงานผลการปฏิบัติงานจริงที่ผ่านมา
    - 2.5.1 ประเมินโดยสถานประกอบการ
    - 2.5.2 ประเมินโดยอาจารย์นิเทศ
  - 2.6 รายงานภาวะการณ์มีงานทำของบัณฑิต
    - 2.6.1 แยกตามคณะ/สาขา
    - 2.6.2 แสดงกราฟ
  - 2.7 กระดานข่าว
  - 2.8 ออกจากระบบ
- 3) ส่วนที่แสดงรายละเอียดเมนูหลัก ของผู้บริหาร/คณะกรรมการ/อาจารย์ที่ปรึกษา