

บทที่ 4

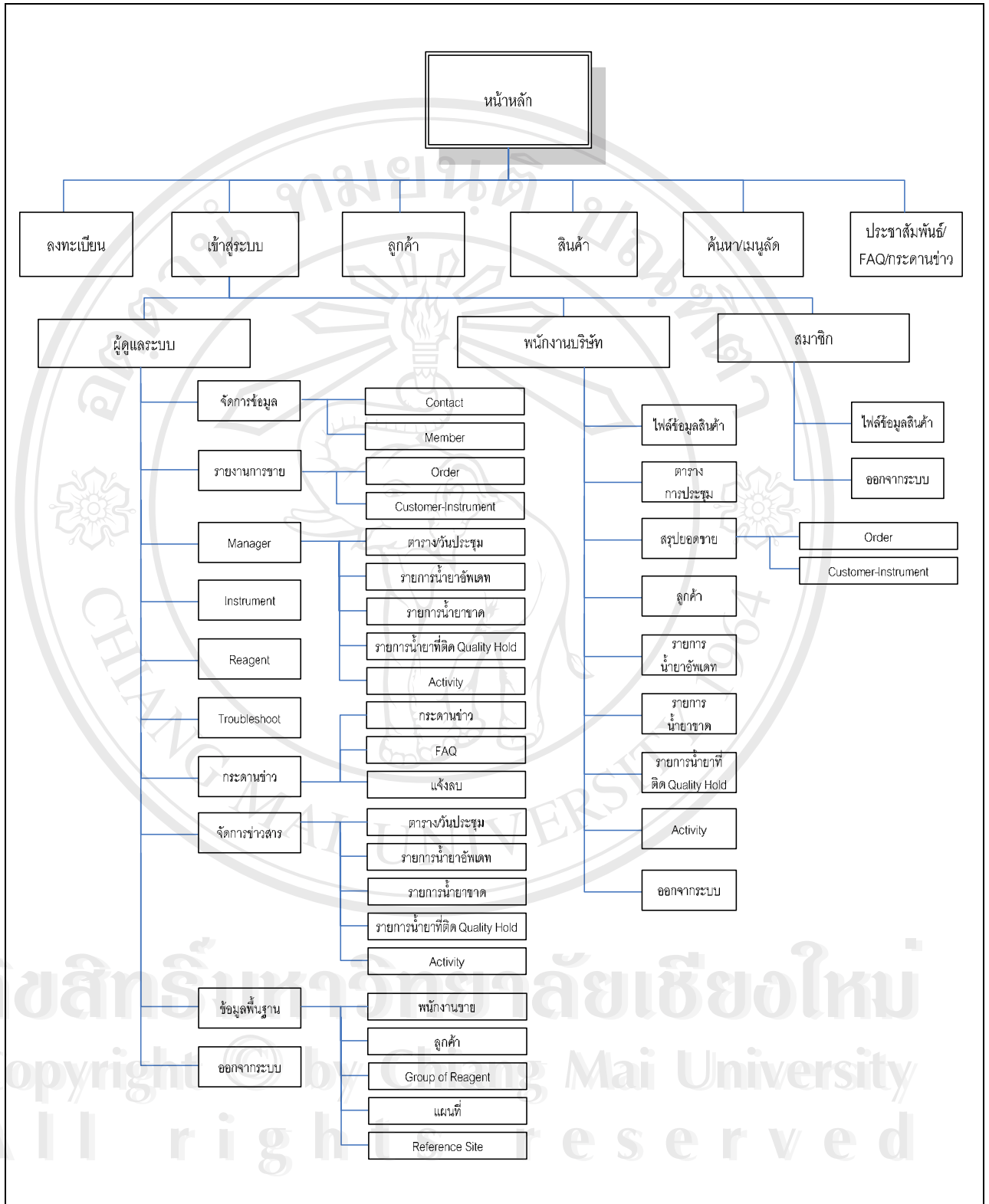
การออกแบบจอภาพและโครงสร้างของเว็บไซต์

การออกแบบจอภาพของระบบสารสนเทศเพื่อสนับสนุนงานขาย และการบริหารงานขาย ของบริษัทแอ็บบอด ลาบอแรตอริส จำกัด แพลตฟอร์มไดแอกนอสติก ได้แบ่งออกเป็น 4 ส่วน คือ ส่วนของผู้ดูแลระบบ ส่วนของพนักงานบริษัทฯ ส่วนของสมาชิก และส่วนของผู้ใช้ทั่วไปที่ไม่ได้เป็นสมาชิก ซึ่งสิทธิการเข้าถึงข้อมูลของผู้ใช้ทั้งสี่กลุ่มจะไม่เท่ากัน หน้าจอการใช้งานของผู้ใช้ใน ระดับต่าง ๆ จะเหมือนกันเพื่อง่ายต่อการใช้งานและผู้ดูแลระบบ เพียงแต่เครื่องมือของผู้ดูแลระบบจะมีมากกว่าผู้ใช้นั้น

4.1 การออกแบบโครงสร้างของเว็บไซต์

หน้าแรกของเว็บไซต์จะประกอบไปด้วยเมนูหลัก 9 ส่วนด้วยกันคือ ส่วนของระบบ ล็อกอินเพื่อเข้าสู่ระบบ (Login) ส่วนของระบบสมัครสมาชิก (Register) ส่วนของข้อมูลบริษัทฯ ซึ่งประกอบไปด้วยนโยบาย วิสัยทัศน์ และพันธกิจขององค์กร ส่วนของลูกค้า จะแสดงรายชื่อลูกค้า ทั้งหมดของบริษัทแอ็บบอด ลาบอแรตอริส จำกัด ส่วนของสินค้า จะมีเมนูย่อย ๆ แสดงรายละเอียด สินค้า ภาพสินค้า และเอกสารต่าง ๆ ที่เกี่ยวข้องกับสินค้านั้น ๆ โดยเอกสารนี้ผู้ใช้ที่เป็นสมาชิก เท่านั้นจึงจะสามารถดาวน์โหลดได้ ส่วนของแผนที่ที่ตั้งบริษัทฯ ทั้งสำนักงานใหญ่และสาขาย่อย ส่วนติดต่อเรา (Contact us) ส่วนค้นหา (Search Engine) และส่วนประชาสัมพันธ์ ข่าวสาร และตอบ คำถาม (FAQ)

สมาชิกที่ลงทะเบียนแล้วจะได้รับสิทธิในการเข้าถึงข้อมูลต่างกัน ผู้ใช้ที่เป็นสมาชิก ทั่วไปจะเข้าถึงหน้าจอได้เหมือนผู้ใช้ที่ไม่ได้ลงทะเบียน แต่สมาชิกรุ่นสามารถดาวน์โหลดไฟล์ รายละเอียดสินค้า คู่มือการใช้งานสินค้า และเอกสารการวิจัยที่เกี่ยวข้องได้ ถ้าเป็นผู้ใช้ที่อยู่ในกลุ่ม พนักงานบริษัทฯ จะสามารถดูข้อมูลสรุปการขาย และมีตารางการประชุม ซึ่งทำให้เกิดการใช้ข้อมูล ร่วมกันระหว่างพนักงานในองค์กร แต่พนักงานไม่สามารถแก้ไขข้อมูลต่าง ๆ ได้ แต่จะดูได้เพียง อย่างเดียวเท่านั้น ส่วนผู้ใช้ที่เป็นผู้ดูแลระบบสามารถดูได้ทุกหน้าจอ สามารถเพิ่มเติม แก้ไข หรือ ลบรายการต่าง ๆ ได้ นอกจากนี้ยังมีส่วนออกจากระบบ (Logout) สำหรับผู้ใช้ที่ล็อกอินที่ต้องการ ออกจากระบบอย่างถูกต้อง เพื่อความปลอดภัยและผู้อื่น ไม่สามารถมาแอบใช้สิทธิของเราได้ หลังจากคลิกที่ปุ่ม Logout แล้วระบบก็จะกลับไปสู่หน้าจอแรกเพื่อรอรับการใช้งานต่อไป



รูป 4.1 แสดงโครงสร้างเว็บของระบบสารสนเทศเพื่อสนับสนุนงานขาย และการบริหารงานขาย
ของบริษัทแอ็บอต ลาบอแรตอรีส จำกัด แผนกไดเอกนอสติก

โดยสามารถอธิบายถึงส่วนประกอบของหน้าหลักของระบบโดยละเอียด ได้ดังนี้

เว็บไซต์ แบ่งผู้ใช้เป็น 4 กลุ่ม คือ ผู้ดูแลระบบ ผู้ใช้ภายในองค์กร ผู้ใช้ที่เป็นสมาชิก และผู้ที่ไม่ได้เป็นสมาชิก ผู้ดูแลระบบสามารถเข้าไปจัดการข้อมูลต่างๆ ในฐานะข้อมูลได้ทุกอย่าง ผู้ใช้ภายในองค์กร ต้องล็อกอินเพื่อใช้งาน โดยสามารถดูข้อมูลที่เป็นเรื่องภายในบริษัทฯ ได้ ผู้ใช้ที่เป็นสมาชิก ต้องทำการลงทะเบียนสมาชิก ก่อนจึงจะสามารถเข้ามาใช้ข้อมูลของทางระบบได้ แต่จะไม่เห็นข้อมูลภายในของบริษัทฯ ได้ ส่วนของผู้ใช้ที่ไม่ได้เป็นสมาชิก จะทำได้เพียงเข้ามาเยี่ยมชม แต่จะไม่สามารถบันทึกข้อมูลออกไปได้ หากไม่ได้เป็นสมาชิก

หน้าของการลงทะเบียนเพื่อสมัครเป็นสมาชิก

ในหน้านี้ จะให้ผู้ใช้กรอกข้อมูลต่าง ๆ ที่จำเป็น เช่น ชื่อผู้ใช้ ชื่อที่ใช้ในการล็อกอิน รหัสผ่าน ชื่อองค์กรที่สังกัด ที่อยู่ อี-เมลล์ วันเกิด และเบอร์โทรศัพท์ติดต่อ ในกรณีที่ใช้ลิ้มรหัสผ่าน ระบบจะส่งรหัสผ่านมาให้ผู้ใช้ที่อี-เมลล์ ที่ผู้ใช้ให้ไว้

หน้าของการล็อกอินเพื่อเข้าสู่ระบบ

ในหน้านี้ จะให้ผู้ใช้กรอกชื่อที่ใช้ในการล็อกอิน และรหัสผ่าน ระบบจะทำการตรวจสอบว่ามีชื่อผู้ใช้นี้จริงหรือไม่ ถ้ามีระบบจะแสดงหน้าจอแก่ผู้ใช้ตามสิทธิของกลุ่มผู้ใช้งานระบบ

หน้าแสดงเมนูเกี่ยวกับเรา

ในหน้านี้ จะมีไฟล์คลิปวิดีโอเกี่ยวกับบริษัทแอ็บบอตฯ ในเนื้อหาจะแสดงให้เห็นถึงนโยบาย วิสัยทัศน์ และพันธกิจขององค์กร

หน้าแสดงเมนูแผนที่

ในหน้านี้ จะมีไฟล์รูปภาพแผนที่ที่ตั้งของบริษัทฯ ในแต่ละสาขาทั่วประเทศ แต่หน้าหลักจะแสดงแผนที่ที่ตั้งของสำนักงานใหญ่ที่กรุงเทพฯ

หน้าแสดงเมนูลูกค้า

ในหน้านี้ จะแสดงรายชื่อลูกค้าทั้งหมดของบริษัทแอ็บบอตฯ เพื่อให้ผู้ที่สนใจจะเป็นลูกค้ารายใหม่ของบริษัทแอ็บบอตฯ สามารถติดต่อ สอบถาม เกี่ยวกับผลิตภัณฑ์และบริการของแอ็บบอตต่อลูกค้าได้

หน้าแสดงเมนูสินค้า

ในหน้านี้ จะมีเมนูย่อย แสดงรายชื่อสินค้าทั้งหมดทางด้านซ้าย เมื่อคลิกชื่อสินค้า จะปรากฏเมนูย่อยแสดงรายละเอียดสินค้า เช่น รูปภาพ รายละเอียดเครื่อง Reference Site Reference Research Assay Parameter User Manual และ Trouble Shooting ถ้าผู้ใช้ไม่ได้ล็อกอินก่อน ผู้ใช้จะไม่สามารถดาวน์โหลดไฟล์รายละเอียดของสินค้านั้น ๆ จากเมนู Reference Research Assay Parameter และ User Manual ได้

หน้าแสดงกระดานข่าวและ FAQ

ในส่วนนี้ผู้ใช้ทุกระดับสามารถโพสต์แจ้งข่าวสาร หรือตั้งกระทู้เพื่อถามคำถามได้ โดยกดที่ลิงค์ตั้งหัวข้อใหม่ ภายในหัวข้อข่าวสารนั้น จะมีจำนวนผู้อ่านกระทู้และจำนวนผู้ตอบกระทู้แสดงอยู่ด้วย เมื่อคลิกเข้าไปอ่านหัวข้อที่สนใจ ผู้ใช้สามารถโพสต์ตอบกระทู้นั้น ๆ ได้โดยคลิกที่ลิงค์ตอบกระทู้ ถ้าพบกระทู้ที่มีข้อความที่ไม่เหมาะสม ผู้ใช้สามารถแจ้งลบกระทู้นั้น ๆ ได้

หน้าแสดงระบบบริหารจัดการเว็บไซต์ของผู้จัดการระบบ

ในส่วนนี้จะมีเพียงผู้ใช้ที่เป็นผู้จัดการระบบเท่านั้น ที่จะมีสิทธิเข้ามาเพิ่ม ลบ และแก้ไขข้อมูลทั้งหมดของเว็บไซต์นี้ ภายในจะประกอบด้วยเมนูหลัก 9 เมนูด้วยกันคือ หน้าหลัก จัดการข้อมูล รายงานการขาย Manager Instrument Reagent Troubleshoot กระดานข่าว จัดการข่าวสาร ข้อมูลพื้นฐาน และออกจากระบบ ซึ่งในแต่ละเมนูเหล่านี้ ก็จะประกอบด้วยเมนูย่อย ๆ อีกหลายเมนูดังรูป 4.1

หน้าแสดงระบบบริหารจัดการเว็บไซต์ของพนักงานบริษัทแอ็บอตา

ในส่วนนี้จะมีเพียงผู้ใช้ที่เป็นพนักงานบริษัทเท่านั้น ที่จะมีสิทธิเข้ามาดูรายละเอียดข้อมูลภายในบริษัทฯ เป็นการให้ข้อมูลร่วมกันระหว่างพนักงานที่เกี่ยวข้อง เพื่อนำข้อมูลเหล่านี้มาวิเคราะห์ และจัดทำแผนการตลาดของฝ่ายขาย อีกทั้งยังมีตารางการประชุม และแจ้งกิจกรรมต่าง ๆ ของบริษัทฯ เพื่อให้พนักงานแต่ละคนไม่พลาดข่าวสารที่สำคัญๆ และสามารถรับรู้ข้อมูลต่าง ๆ ได้อย่างทั่วถึงพร้อมกัน ภายในจะประกอบด้วยเมนูหลัก 9 เมนูด้วยกันคือ หน้าแรก ตารางการประชุม สรุปยอดขาย ลูกค้า รายการน้ำยาอ็อปเดท รายการน้ำยาขาด รายการน้ำยาที่ติด Quality Hold Activity และออกจากระบบ

หน้าออกจากระบบ (Logout)

ในส่วนนี้จะใช้เมื่อต้องการออกจากระบบอย่างถูกต้อง เพื่อความปลอดภัยและผู้อื่นไม่สามารถมาแอบใช้สิทธิของเราได้ หลังจากคลิกที่ปุ่ม Logout แล้วระบบก็จะกลับไปสู่หน้าจอแรกเพื่อรอรับการใช้งานต่อไป

4.2 การออกแบบหน้าจอหลักเว็บไซต์

(1)	
(2)	
(3)	(8)
(4)	(9)
(5)	(10)
(6)	(11)
(7)	(11)
(12)	

รูป 4.2 แสดงหน้าจอหลักของเว็บไซต์

จากรูป 4.2 อธิบายส่วนต่างๆ ของหน้าจอได้ดังนี้

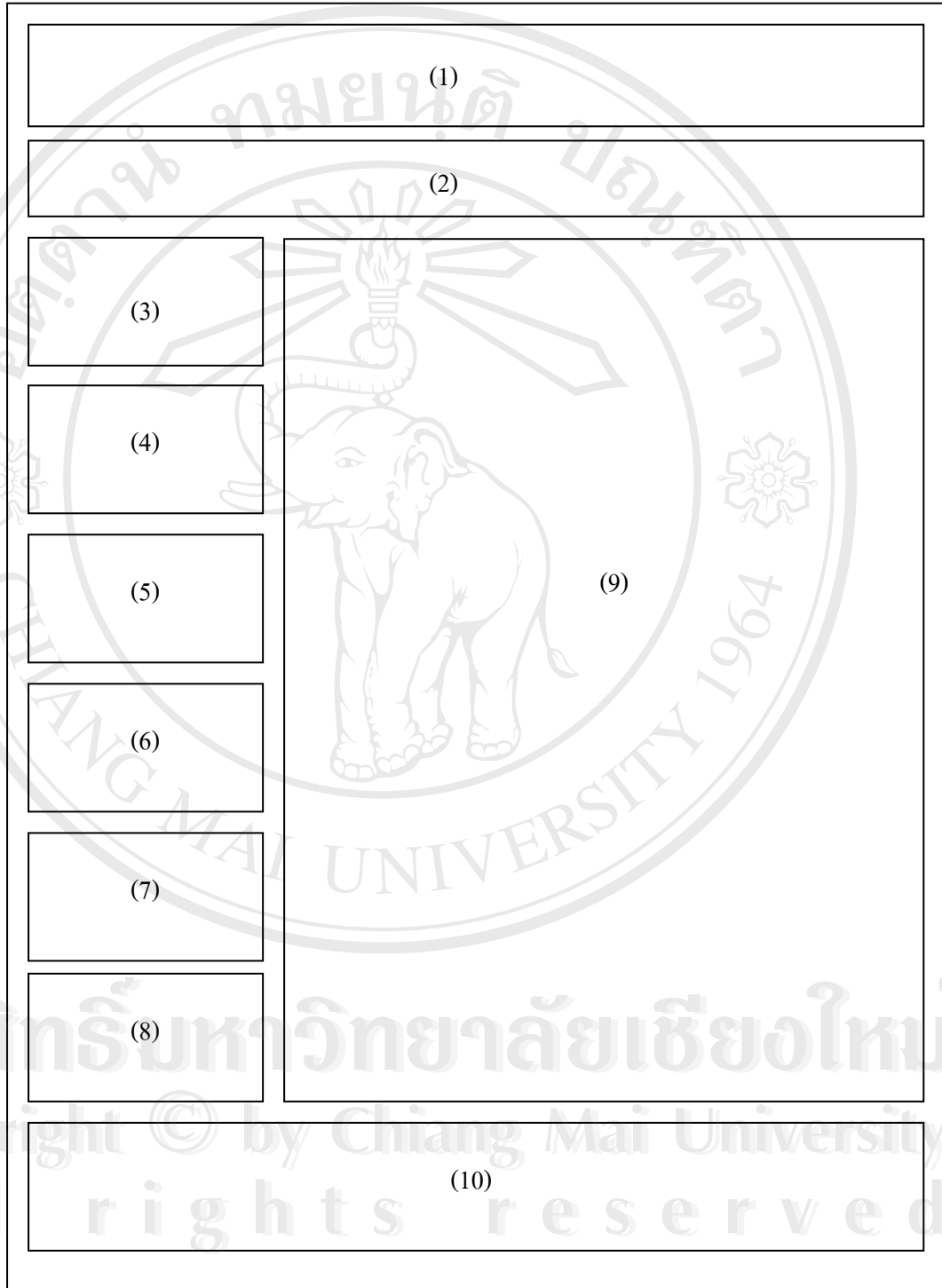
- (1) แสดงโลโก้บริษัทแอ็บบอด ลาบอแรตอริส จำกัด
- (2) แสดงรายการที่สามารถเชื่อมโยงไปยังหน้าจอแสดงข้อมูลต่าง ๆ ดังนี้

- ลงทะเบียน
- เข้าสู่ระบบ
- หน้าแรก
- เกี่ยวกับเรา
- ลูกค้า
- สินค้า
- แผนที่
- กระดานข่าว
- ติดต่อเรา

รายละเอียดของข้อมูลในเมนูเหล่านี้จะแสดงในพื้นที่ส่วนที่ (8) (9) (10) และ (11) รวมกัน ยกเว้นเมนูลงทะเบียน และเมนูติดต่อเรา ที่จะมีหน้าให้กรอกข้อมูลป้อนอัพชั่นขึ้นมา

- (3) แสดงสถานะผู้ใช้งาน ล็อกอิน
- (4) เครื่องมือในการค้นหา
- (5) เมนูลัดสู่สินค้า
- (6) เว็บไซต์ที่น่าสนใจ
- (7) สถิติการใช้งาน และวันที่ เวลาปัจจุบัน
- (8) เรื่องที่น่าสนใจ
- (9) ข่าวประชาสัมพันธ์
- (10) ตอบปัญหา
- (11) กระดานข่าว
- (12) ที่อยู่บริษัทแอ็บบอด ลาบอแรตอริส จำกัด

4.3 การออกแบบหน้าจอแสดงข้อมูลสินค้า



รูป 4.3 แสดงหน้าจอแสดงข้อมูลสินค้า

จากรูป 4.3 อธิบายส่วนต่างๆ ของหน้าจอได้ดังนี้

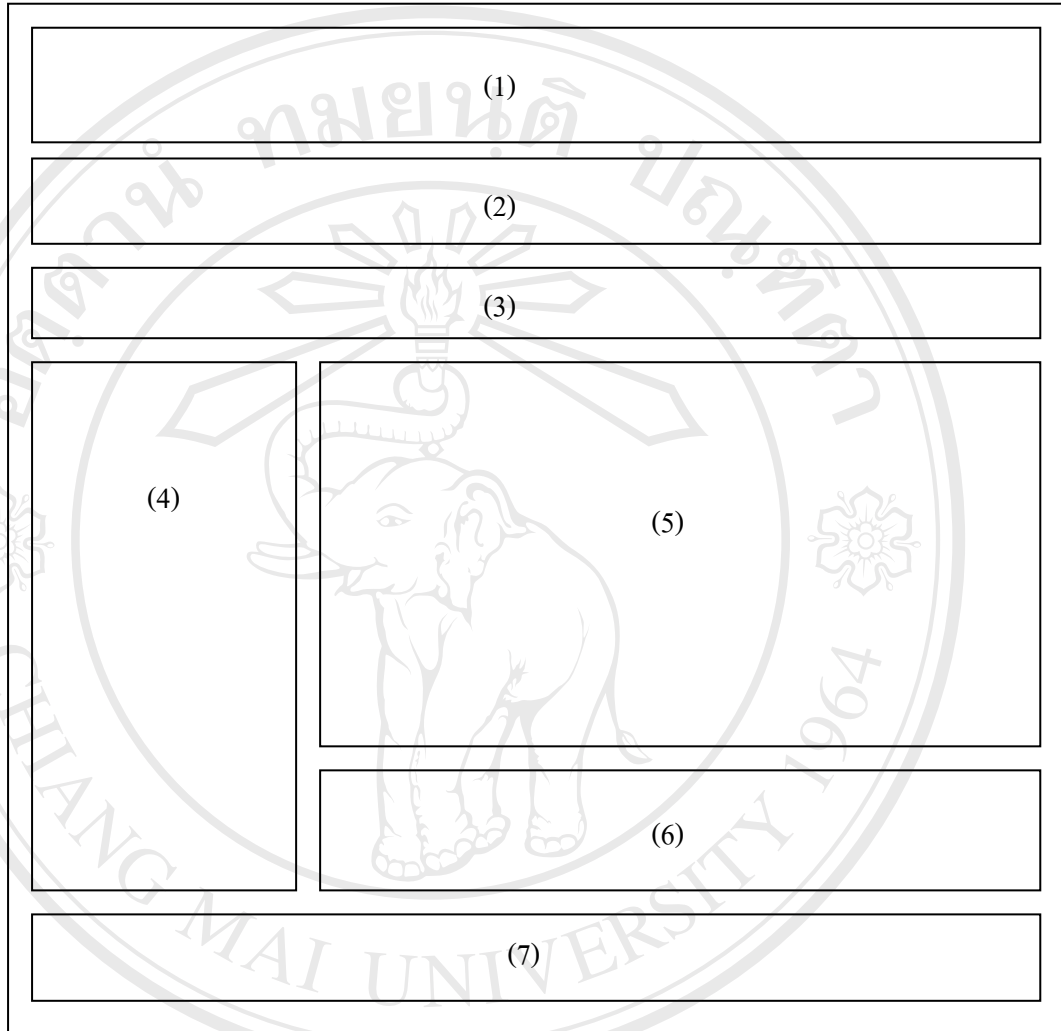
- (1) แสดงโลโก้บริษัทแอ็บบอด ลาบอแรตอริส จำกัด
- (2) แสดงรายการที่สามารถเชื่อมโยงไปยังหน้าจอแสดงข้อมูลต่าง ๆ ดังนี้
 - ลงทะเบียน
 - เข้าสู่ระบบ
 - หน้าแรก
 - เกี่ยวกับเรา
 - ลูกค้า
 - สินค้า
 - แผนที่
 - กระดานข่าว
 - ติดต่อเรา
- (3) แสดงเมนูรายละเอียดเกี่ยวกับสินค้า ประกอบด้วย
 - รูปภาพ
 - รายละเอียดเครื่อง
 - Reference Site
 - Reference Research
 - Assay Parameter
 - User Manual
 - Trouble Shooting

เมนู Reference Research Assay Parameter และ User Manual ผู้ใช้งานต้อง เป็น

สมาชิกเท่านั้นจึงจะเข้าไปดูข้อมูลได้

- (4) แสดงสถานะผู้ใช้งาน ล็อกอิน
- (5) เครื่องมือในการค้นหา
- (6) เมนูลัดสู่สินค้า
- (7) เว็บไซต์ที่น่าสนใจ
- (8) สถิติการใช้งาน และวันที่ เวลาปัจจุบัน
- (9) แสดงรายละเอียดของเมนูย่อยในส่วนที่ (3)
- (10) ที่อยู่บริษัทแอ็บบอด ลาบอแรตอริส จำกัด

4.4 การออกแบบหน้าจอบริหารจัดการเว็บไซต์ของผู้ดูแลระบบ



รูป 4.4 แสดงหน้าจอบริหารจัดการเว็บไซต์ของผู้ดูแลระบบ

จากรูป 4.4 อธิบายส่วนต่างๆ ของหน้าจอได้ดังนี้

- (1) แสดงโลโก้บริษัทแอ็บบอด ลาบอแรตอริส จำกัด
- (2) แสดงรายการที่สามารถเชื่อมโยงไปยังหน้าจอแสดงข้อมูลต่าง ๆ ดังนี้
 - หน้าหลักจัดการข้อมูล ประกอบด้วยเมนูย่อยดังนี้
 - Contact
 - Member
 - รายงานการขาย ประกอบด้วยเมนูย่อยดังนี้

- Order
 - Customer - Instrument
 - Manager ประกอบด้วยเมนูย่อยดังนี้
 - ตาราง/วันประชุม
 - รายการน้ำยา Update
 - รายการน้ำยาขาด
 - รายการน้ำยาที่ติด Quality Hold
 - Activity
 - Instrument
 - Reagent
 - Troubleshoot
 - กระดานข่าว ประกอบด้วยเมนูย่อยดังนี้
 - กระดานข่าว
 - FAQ
 - แจ้งลบ
 - จัดการข่าวสาร ประกอบด้วยเมนูย่อยดังนี้
 - ตาราง/วันประชุม
 - รายการน้ำยา Update
 - รายการน้ำยาขาด
 - รายการน้ำยาที่ติด Quality Hold
 - Activity
 - ข้อมูลพื้นฐาน ประกอบด้วยเมนูย่อยดังนี้
 - พนักงานขาย
 - ลูกค้า
 - Group of Reagent
 - แผนที่
 - Reference Site
 - ออกจากระบบ
- (3) แสดงชื่อผู้ใช้ และวันเวลาใช้งานล่าสุด
- (4) แสดงรายการเมนูย่อยจากข้อ (2)

- (5) เครื่องมือจัดการข้อมูลในแต่ละเมนูย่อย
- (6) คำอธิบายประกอบการจัดการข้อมูล
- (7) แสดง Copy right

4.5 การออกแบบหน้าจอแสดงข้อมูลสรุปของพนักงานบริษัท แอ็บบอต ลาบอเรตอริส จำกัด

The diagram shows a rectangular frame representing a computer screen, divided into five horizontal sections:

- (1) Top header section
- (2) Sub-header section
- (3) Title bar section
- (4) Main data area section
- (5) Footer section

รูป 4.5 หน้าจอแสดงข้อมูลสรุปของพนักงานบริษัท

จากรูป 4.5 อธิบายส่วนต่างๆ ของหน้าจอได้ดังนี้

- (1) แสดงโลโก้บริษัทแอ็บบอต ลาบอเรตอริส จำกัด
- (2) แสดงรายการที่สามารถเชื่อมโยงไปยังหน้าจอแสดงข้อมูลต่าง ๆ ดังนี้
 - หน้าแรก
 - ตารางการประชุม
 - สรุปยอดขาย

- ลูกค้า
 - รายการน้ำยาอู่แพท
 - รายการน้ำยาขาด
 - รายการน้ำยาที่ติด Quality Hold
 - Activity
 - ออกจากระบบ
- (3) แสดงชื่อผู้ใช้ และวันเวลาใช้งานล่าสุด
- (4) แสดงรายงานสรุปข้อมูลจากเมนูย่อยในข้อ (2)
- (5) แสดง Copy right

4.6 การออกแบบหน้าจอแสดง FAQ และกระดานข่าว

(1)			
(2)			
(3)			
(4)		(5)	(6)
(7)	(8)	(9)	(10)

รูป 4.6 หน้าจอแสดง FAQ และกระดานข่าว

จากรูป 4.6 อธิบายส่วนต่างๆ ของหน้าจอได้ดังนี้

- (1) แสดงหัวข้อกระดานข่าว หรือคำถาม
- (2) แสดงรูปภาพที่ผู้โพสกระทู้เพิ่มเข้าไป
- (3) แสดงรายละเอียดเนื้อหาของข่าว หรือคำถาม

- (4) แสดงวันเวลาที่โพสต์
- (5) แสดงรายงานชื่ออีเมลล์ผู้โพสต์
- (6) แสดงหมายเลขโทรศัพท์ผู้โพสต์
- (7) แสดงจำนวนผู้เข้ามาอ่านกระทู้นั้นๆ
- (8) แสดงจำนวนผู้ตอบกระทู้นั้นๆ
- (9) แจ้งลบกระทู้
- (10)ตอบกระทู้



ลิขสิทธิ์มหาวิทยาลัยเชียงใหม่
Copyright © by Chiang Mai University
All rights reserved