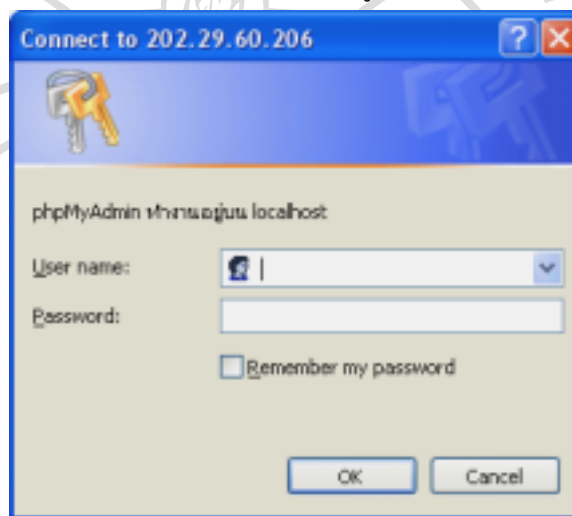


## ภาคผนวก ก

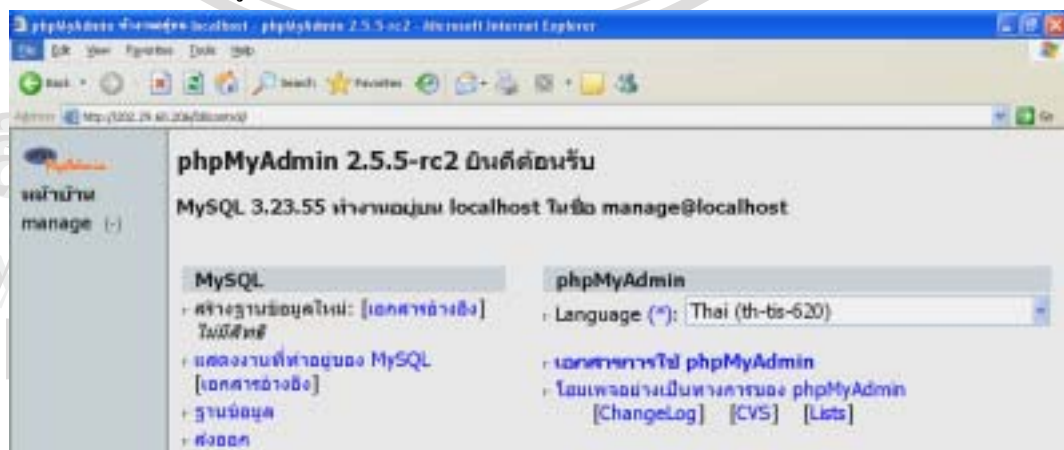
### การติดตั้งโปรแกรม

การติดตั้งโปรแกรมเริ่มแรกให้ผู้ใช้เข้าไปที่โปรแกรมเว็บเบราว์เซอร์ แล้วคีย์ในช่องแอดเดรสเพื่อระบุที่อยู่เป็น <http://202.29.60.206/DBcontrol/> หลังจากนั้นโปรแกรมจะขึ้นไดอะล็อกขอความให้กรอกชื่อและรหัสผ่านเพื่อทำการส่งฐานข้อมูลเข้าไปในระบบ



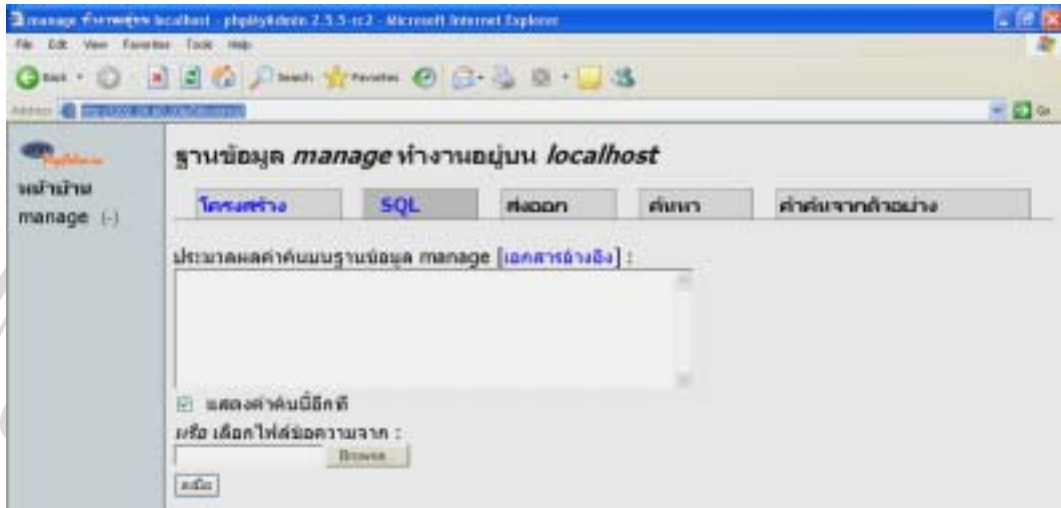
รูป ก.1 หน้าจอกรอกชื่อและรหัสผ่านเพื่อนำเข้าฐานข้อมูล

เมื่อกรอกชื่อและรหัสผ่านถูกต้อง โปรแกรมจะแสดงหน้าจอดังรูป คลิกที่ manage(-) เพื่อสร้างตารางในฐานข้อมูล



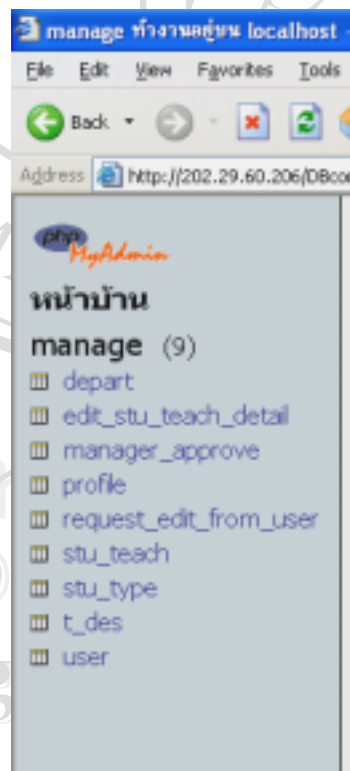
รูป ก.2 หน้าจอฐานข้อมูลระบบ

คลิกที่ SQL เลือก Browse.. ไฟล์ฐานข้อมูล



รูป ก.3 หน้าจอเลือก Browse.. ไฟล์ฐานข้อมูล

browse เลือกไฟล์ฐานข้อมูลชื่อ manage ที่อยู่ในโฟลเดอร์ database จากแผ่นซีดี คลิกที่ปุ่มลงมือโปรแกรมจะทำการสร้างตารางในฐานข้อมูลให้ 9 ตาราง



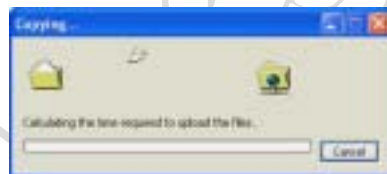
รูป ก.4 หน้าจอแสดงฐานข้อมูลที่สร้างเสร็จแล้ว

ต่อไปให้ไปที่แอดเดรส <ftp://202.29.60.206/> เพื่อคัดลอกโปรแกรมใช้งาน ให้กรอกชื่อและรหัสผ่านเช่นเดียวกับการนำเข้าสู่ฐานข้อมูลระบบ



รูป ก.5 หน้าจอกรอกชื่อและรหัสผ่านเพื่อคัดลอกโปรแกรมสู่ระบบ

ทำการลากโฟลเดอร์ MSCM จากแผ่นซีดี เข้ามาไว้ที่โฟลเดอร์ของ <ftp://202.29.60.206/> รอจนกว่าการคัดลอกจะเสร็จแล้วค่อยปิดหน้าต่างโปรแกรม ผู้ใช้สามารถเข้าใช้งานระบบได้ที่แอดเดรส <http://www.office.cmru.ac.th/manage/MSCM/>



รูป ก.6 แสดงการคัดลอกโปรแกรมสู่ระบบ