

บทที่ 5

ผลการศึกษิตามวัตถุประสงค์

จากวัตถุประสงค์จากการศึกษาที่ได้ทำการตั้งไว้เมื่อทำการศึกษาสามารถอธิบายผลที่ได้จากการศึกษา โดยทำการจำแนกออกตามวัตถุประสงค์ทั้ง 3 ข้อ ได้ผลดังต่อไปนี้

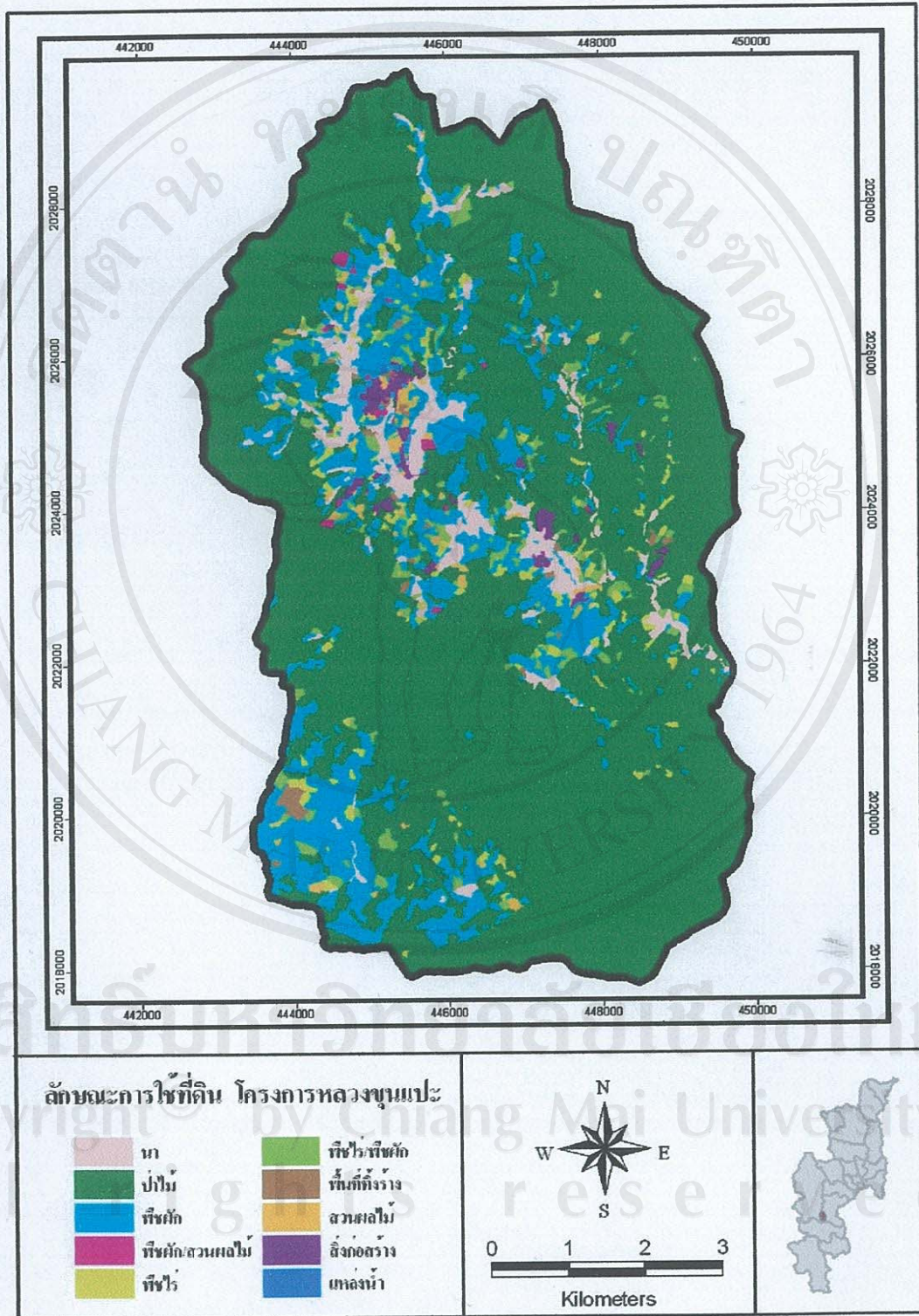
5.1 การจำแนกลักษณะการใช้ที่ดินจากเทคนิควิธีการทางรีโมทเซนซิง

จำแนกลักษณะการใช้ที่ดินโครงการหลวงขุนแปะ จากเทคนิควิธีการทางรีโมทเซนซิงรองรับการเปลี่ยนแปลงข้อมูลลักษณะการใช้ที่ดินในอนาคต สามารถทำการปรับปรุงข้อมูลได้อย่างรวดเร็ว โดยผลการศึกษาที่ได้คือข้อมูลลักษณะการใช้ที่ดินโครงการหลวงขุนแปะที่ได้จากวิธีการทางรีโมทเซนซิงโดยวิธีการแปลด้วยสายตา และวิธีการแปลด้วยคอมพิวเตอร์ด้วยวิธี Supervised Classification โดยใช้ข้อมูลภาพถ่ายออร์โธ และภาพถ่ายดาวเทียมร่วมในการจำแนกลักษณะการใช้พื้นที่ โดยผลที่ได้ดังรูป 5.1

5.2 การพัฒนาระบบฐานข้อมูลเชิงพื้นที่

พัฒนาระบบฐานข้อมูลเชิงพื้นที่ รองรับการบริหารจัดการเชิงพื้นที่ในขอบเขตพื้นที่รับผิดชอบโครงการหลวงขุนแปะ โดยฐานข้อมูลที่ได้จะอยู่ในรูปแบบ shapefile ที่ซึ่งลักษณะของฐานข้อมูลจะมีการเชื่อมโยงกันระหว่างข้อมูลส่วน Graphic แผนที่ กับฐานข้อมูลซึ่งฐานข้อมูลนี้อยู่ในรูปแบบ dBase4 ฐานข้อมูลที่ได้จากการพัฒนาสามารถนำไปใช้กับโปรแกรม ArcView และสามารถสนับสนุนการวิเคราะห์ข้อมูลได้โดยข้อมูลที่ได้ มีดังต่อไปนี้

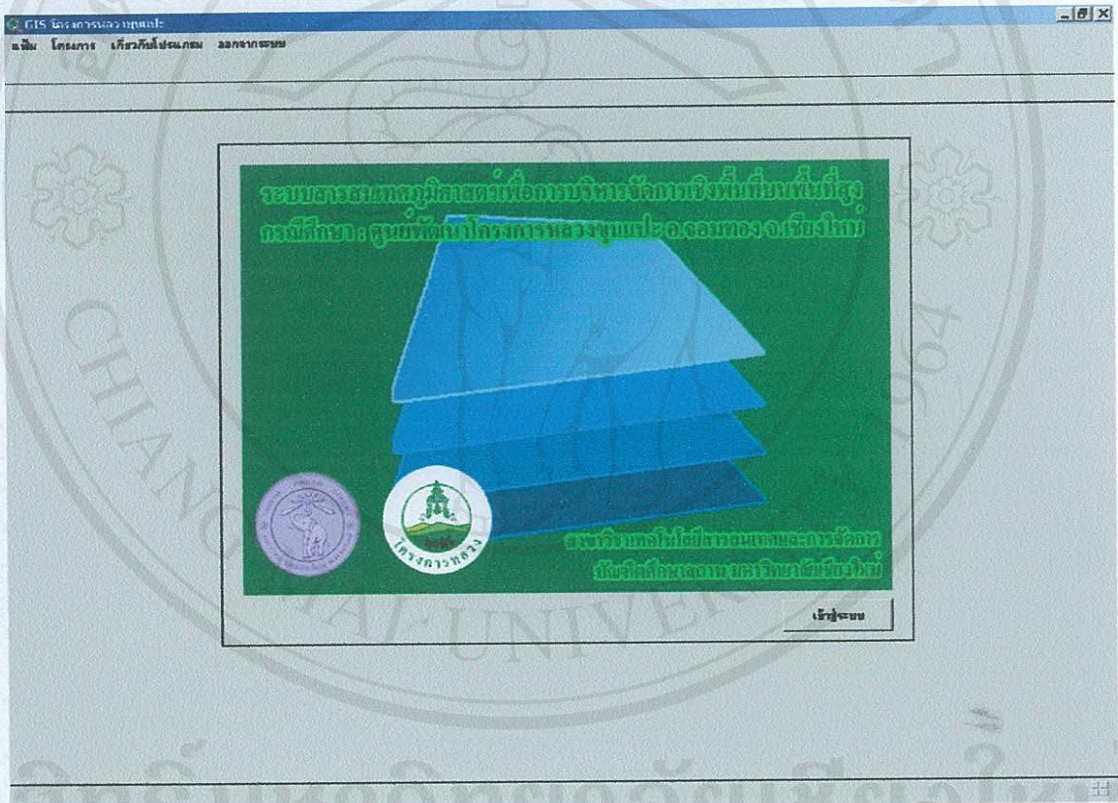
1. ฐานข้อมูลการถือครองที่ดิน
2. ฐานข้อมูลลักษณะการใช้ที่ดิน
3. ฐานข้อมูลที่ตั้งหมู่บ้าน
4. ฐานข้อมูลถนน
5. ฐานข้อมูลทางน้ำ
6. ฐานข้อมูลชุดดิน
7. ฐานข้อมูลเขตป่าสงวน
8. ฐานข้อมูลเส้นชั้นความสูง



รูป 5.1 ผลการจำแนกลักษณะการใช้ที่ดินจากเทคนิควิธีทางรีโมทเซนซิง

5.3 การพัฒนาโปรแกรมทางระบบสารสนเทศภูมิศาสตร์

การพัฒนาโปรแกรมทางระบบสารสนเทศภูมิศาสตร์ สามารถทำการเรียกใช้ฐานข้อมูลเชิงพื้นที่และทำการวิเคราะห์เชิงพื้นที่ โครงการหลวงขุนแปะ โดยสามารถทำการพัฒนาโปรแกรมโดยใช้โปรแกรม ArcView โดยระบบพัฒนาขึ้นตามแนวทางในการพัฒนาระบบสารสนเทศ โปรแกรมที่ได้สามารถทำการแสดงผลแผนที่ วิเคราะห์ข้อมูล ซึ่งตรงตามวัตถุประสงค์ที่พัฒนาโปรแกรม ซึ่งสามารถสนับสนุนงานของศูนย์พัฒนาโครงการหลวงขุนแปะ ลักษณะของหน้าต่างโปรแกรมที่พัฒนาดังรูป 5.1



รูป 5.2 ผลของโปรแกรมทางระบบสารสนเทศภูมิศาสตร์ที่พัฒนา