

บทที่ 4

การออกแบบจอภาพและการออกแบบรายงาน

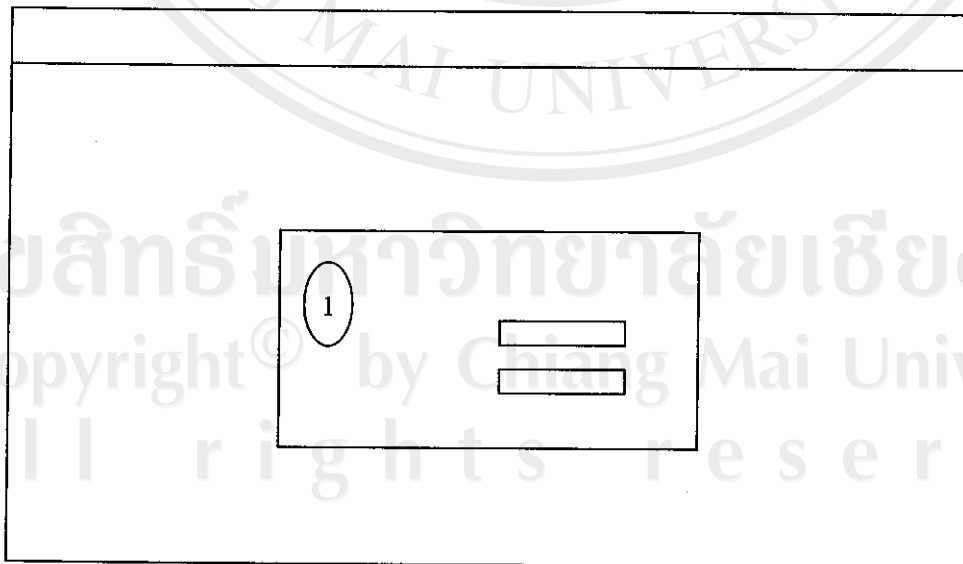
การออกแบบจอภาพ และการออกแบบรายงาน เป็นการออกแบบ เพื่อใช้ในการติดต่อระหว่างระบบและผู้ใช้ระบบ (User Interface) การออกแบบหน้าจอเป็นการออกแบบส่วนแสดงผลข้อมูลทั้งรูปแบบของการแสดงผลข้อมูลออกทางจอภาพและการแสดงผลข้อมูลออกทางเครื่องพิมพ์ตามขอบเขตข้อมูลและผู้ใช้ระบบ

4.1 การออกแบบจอภาพ

ผู้วิจัยได้ออกแบบจอภาพ โดยมีรายละเอียดตามลำดับ ดังนี้

จอภาพเริ่มต้นการใช้งาน

วัตถุประสงค์ : เพื่อใช้เป็นหน้าจอหลักเพื่อติดต่อเข้าสู่หน้าจออื่น ๆ และใช้เป็นหน้าจอสำหรับการอนุญาตเข้าใช้งานระบบสำหรับผู้มีสิทธิ์ และป้องกันไม่ให้ผู้ที่ไม่เกี่ยวข้องกับระบบงานเข้ามาแก้ไขข้อมูล

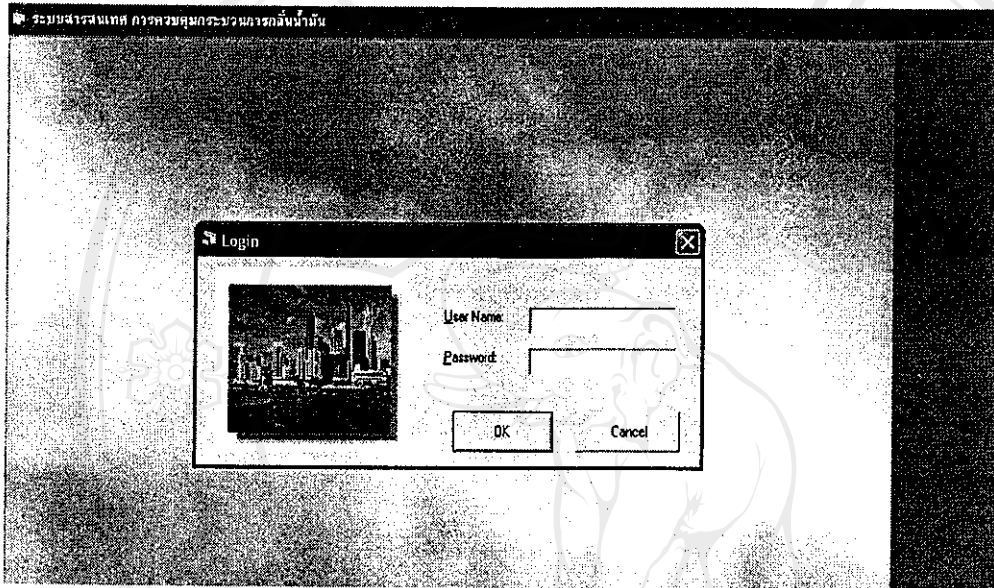


รูป 4.1 แสดงการออกแบบหน้าจอการเข้าใช้งาน

ส่วนประกอบ

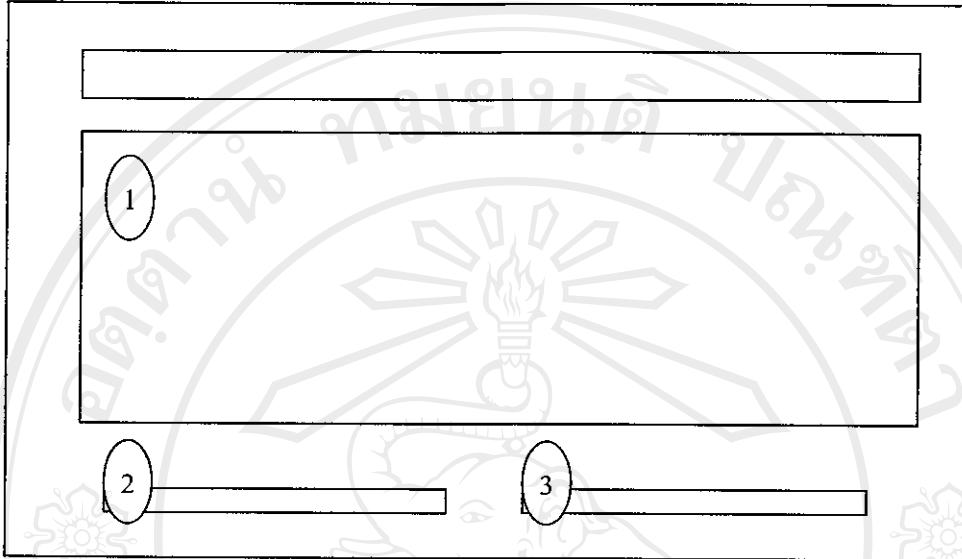
หมายเลข 1 ส่วนของเข้าใช้งานระบบ โดยส่วนนี้จะปรากฏเป็นหน้าจอแรก

ตัวอย่างจอภาพการเข้าใช้งานระบบ



รูป 4.2 จอภาพการเข้าใช้งานระบบ

จอภาพเริ่มต้นการใช้งาน



รูป 4.3 แสดงโครงสร้างจอภาพเริ่มต้นการใช้งาน

ส่วนประกอบ

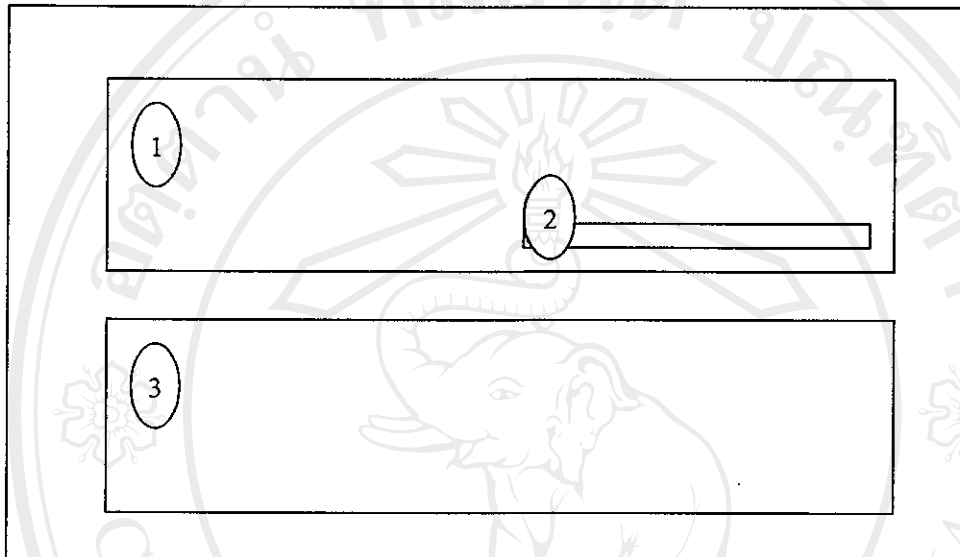
หมายเลข 1 ส่วนแสดงค่าคุณสมบัติของผลิตภัณฑ์น้ำมันที่ผลิตในแต่ละช่วงเวลา

หมายเลข 2 ส่วนแสดงตัวเลือกว่าจะให้แสดง เส้นกราฟค่าคุณสมบัติของ ผลิตภัณฑ์น้ำมันชนิดที่ต้องการ

หมายเลข 3 ส่วนแสดงตัวเลือกวันที่ต้องการ เพื่อให้แสดงค่าคุณสมบัติของผลิตภัณฑ์น้ำมันในวันที่เลือก

จอภาพการทำงานของระบบการกลั่น

วัตถุประสงค์ : เพื่อแสดงข้อมูลของระบบการกลั่นในแต่ละหอกกลั่น, เตากลั่น สามารถเลือกดูข้อมูลต่าง ๆ ได้ตามที่ต้องการ



รูป 4.4 โครงสร้างจอภาพการทำงานของระบบการกลั่น

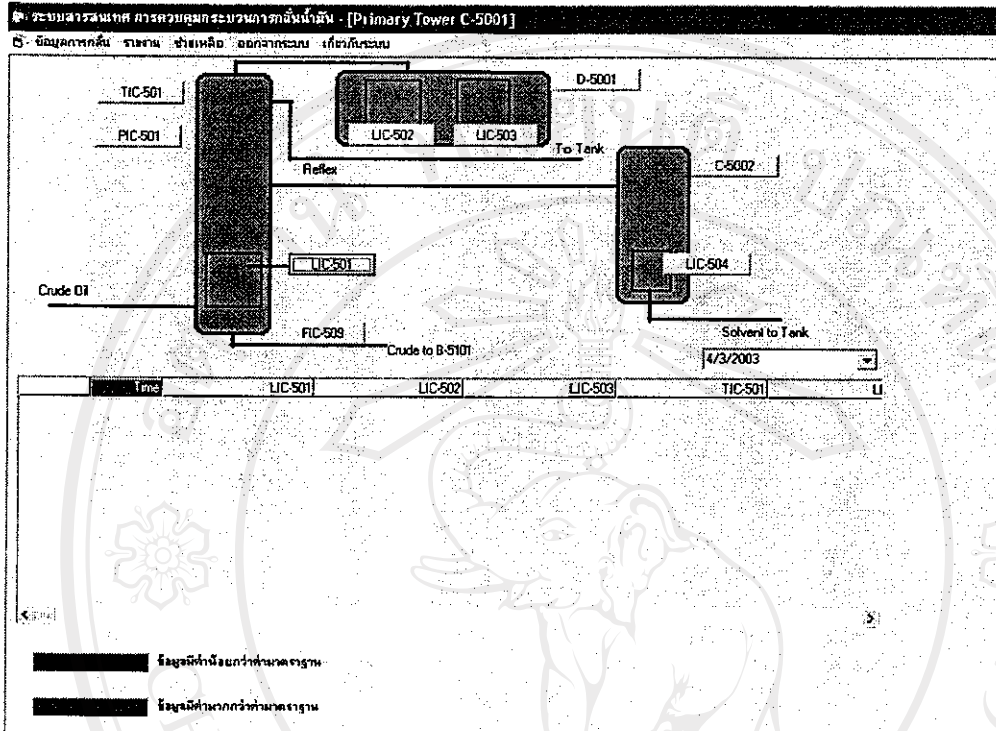
ส่วนประกอบ

หมายเลข 1 ส่วนแสดงโครงสร้างของหอกกลั่น, เตากลั่น และสามารถเข้าดูรายละเอียดของแต่ละส่วนประกอบของหอกกลั่น หรือ เตากลั่นได้

หมายเลข 2 ส่วนแสดงตัวเลือกวันที่ต้องการ เพื่อแสดงค่าสถานะที่เกิดขึ้นในวันนั้น ๆ

หมายเลข 3 ส่วนแสดงค่าสถานะ ที่เกิดขึ้นในระหว่างการกลั่นน้ำมัน ตามวันที่ต้องการ

ตัวอย่างจอภาพการทำงานของระบบการกลั่น

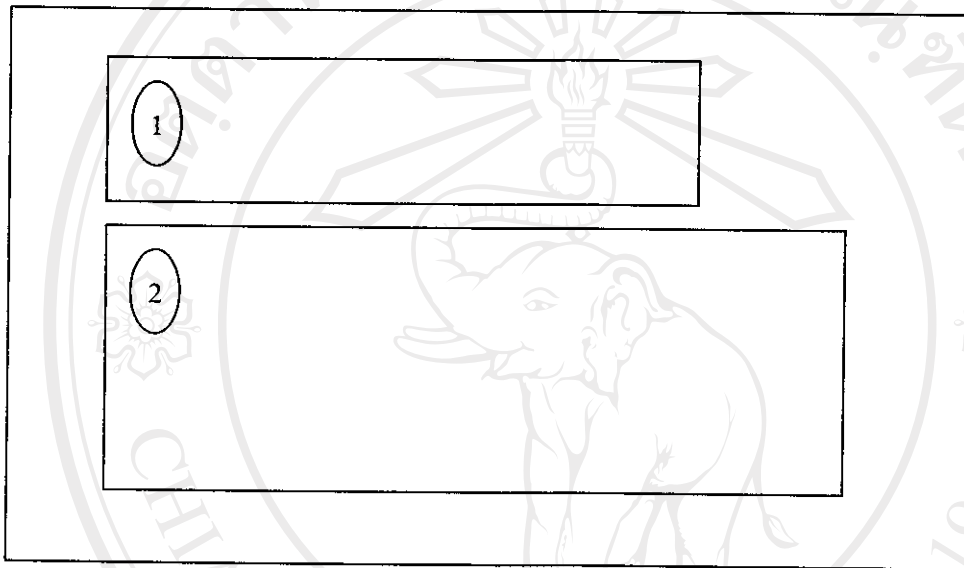


รูป 4.5 จอภาพการทำงานของระบบการกลั่น

4.2 การออกแบบรายงาน

เป็นการออกแบบส่วนในการแสดงข้อมูลของระบบ ซึ่งจะอยู่ในรูปของการออกรายงานทางจอภาพและการออกรายงานทางเครื่องพิมพ์

เมื่อเข้ามาถึงเมนูรายงาน สามารถเลือกรายงานข้อมูลสถานะการกั้นแต่ละส่วนในกระบวนการกั้นได้



รูป 4.6 โครงสร้างจอภาพรายงาน

ส่วนประกอบ

หมายเลข 1 ส่วนแสดงชื่อรายงาน วันที่รายงาน

หมายเลข 2 ส่วนแสดงรายละเอียดของรายงาน ประกอบด้วย ค่าสถานะการกั้นประจำวัน ปัญหาข้อขัดข้องที่เกิดขึ้นในแต่ละวัน

Copyright© by Chiang Mai University
All rights reserved

ตัวอย่างจอภาพรายงาน

แผนกกลั่นกรอง กองการวิเคราะห์
ศูนย์พัฒนาวิเคราะห์เชิงเทคนิค กรมการพลังงานทหาร เวลาที่พิมพ์ 16:40:17

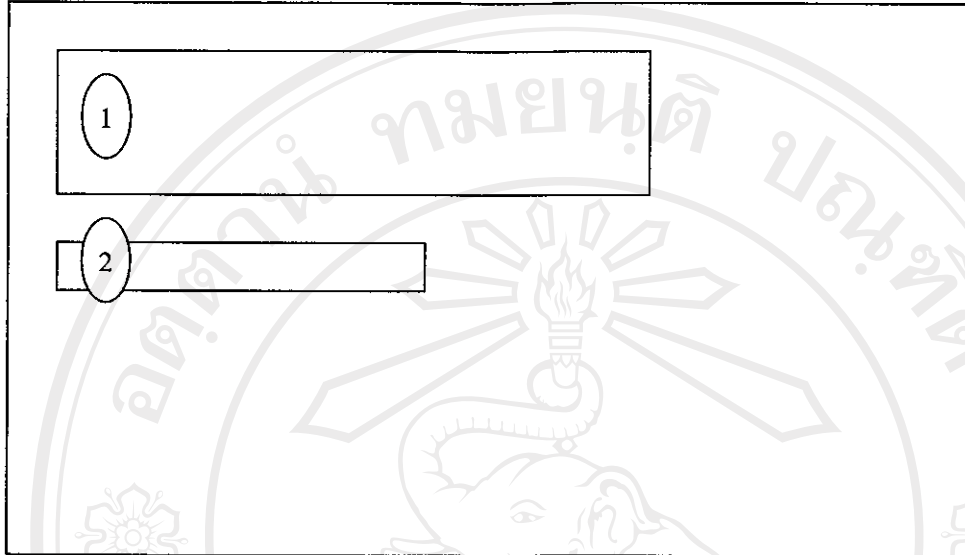
รายงานการปฏิบัติงาน วันที่ 4/3/2546 เวลา 0100 - 2300
อัตราความกลั่นน้ำมัน บาเรลวัน
หอ Primary

Time	LIC-501	LIC-502	LIC-503	TIC-501	UC-504	FIC-509	P1C-501
2	31.4	55	25	117	36.4	9	.05
3	29.7	55.3	25	116	32.4	9	.07
4	43.7	54.5	24.9	115	23.5	10	.06
5	58	54.8	25.2	115	20.6	9	.06
6	64.8	55.3	24.8	115	17	9	.06
7	50	54.7	25	117	11.2	9	.06
8	44.3	54.5	25.1	117	4.9	10	.05
9	55.8	54.6	24.8	116	4	10	.05
10	58.1	55	25.3	115	48.5	10	.05
11	38	55.3	24.9	115	62.4	9	.05
12	58.7	54.6	25.2	115	68.4	10	.06
13	67.8	54.6	24.9	116	73.8	9	.07
14	57.8	54.7	25.1	117	77.1	9	.06
15	48	55.4	24.9	117	73.2	9	.06
16	49	54.8	25.1	117	41.3	9	.06
1	40.7	54.6	24.9	117	13.5	9	.04

Pages: 1/1

รูป 4.7 จอภาพรายงาน

เมนูช่วยเหลือ



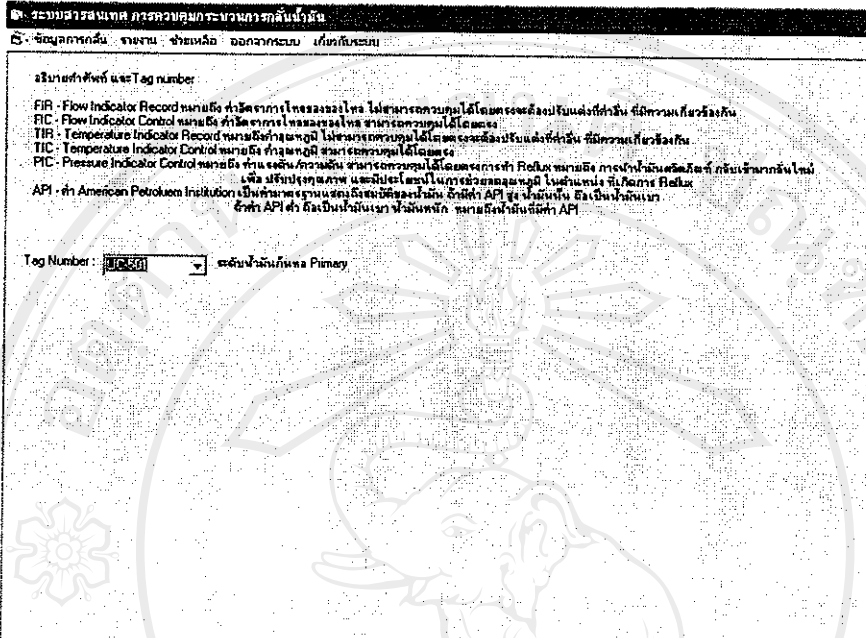
รูป 4.8 โครงสร้างจอภาพช่วยเหลือ

ส่วนประกอบ

หมายเลข 1 ส่วนแสดงรายละเอียดความหมายของ Tag number

หมายเลข 2 ส่วนแสดงตัวเลือก Tag number ที่ต้องการทราบรายละเอียด

ตัวอย่างจอภาพช่วยเหลือ



รูป 4.9 จอภาพช่วยเหลือ