

บทที่ 4

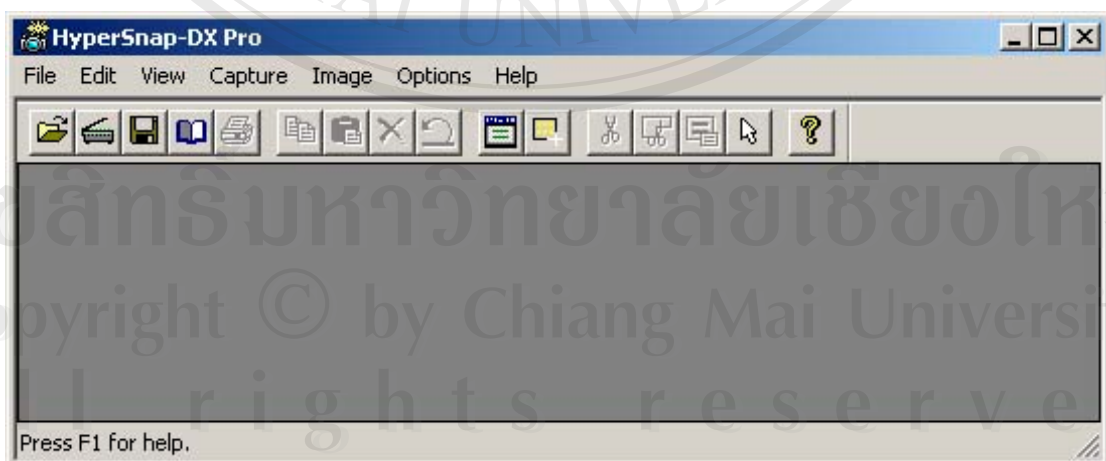
เทคนิคที่ใช้ในการดำเนินการ

ในการออกแบบและสร้างเว็บเพจคู่มือการใช้งาน โปรแกรม Expert Choice, itthink และ V·I·S·A ผู้ศึกษาจัดทำขึ้นเพื่อเป็นแหล่งค้นคว้าสำหรับนักศึกษาและผู้สนใจทั่วไป โดยใช้โปรแกรมต่าง ๆ ในการออกแบบและสร้างเว็บเพจดังนี้

4.1 การคัดลอกจอภาพด้วยโปรแกรม HyperSnap-DX

ผู้ศึกษาต้องการนำเสนอด้วยภาพเคลื่อนไหว เพื่อให้ผู้ใช้ได้เห็นภาพเหมือนกับอยู่ที่หน้าต่างของโปรแกรม ผู้ศึกษาจึงทำการคัดลอกจอภาพจากโปรแกรมเพื่อนำมาประกอบในการสร้างภาพเคลื่อนไหว โปรแกรมที่ผู้ศึกษาเลือกใช้คือ โปรแกรม HyperSnap-DX

HyperSnap-DX เป็นโปรแกรมที่ใช้ในการคัดลอกจอภาพ เราสามารถคัดลอกจอภาพได้หลายรูปแบบ เช่น การคัดลอกจอภาพทั้งหน้าจอ การคัดลอกจอภาพเฉพาะส่วนที่ต้องการ การคัดลอกจอภาพเฉพาะหน้าต่างที่กำลังใช้งานอยู่ เราสามารถเลือกบันทึกรูปภาพได้หลายชนิด เช่น .bmp, .gif และ .jpg เป็นต้น



รูป 4.1 แสดงโปรแกรม HyperSnap-DX

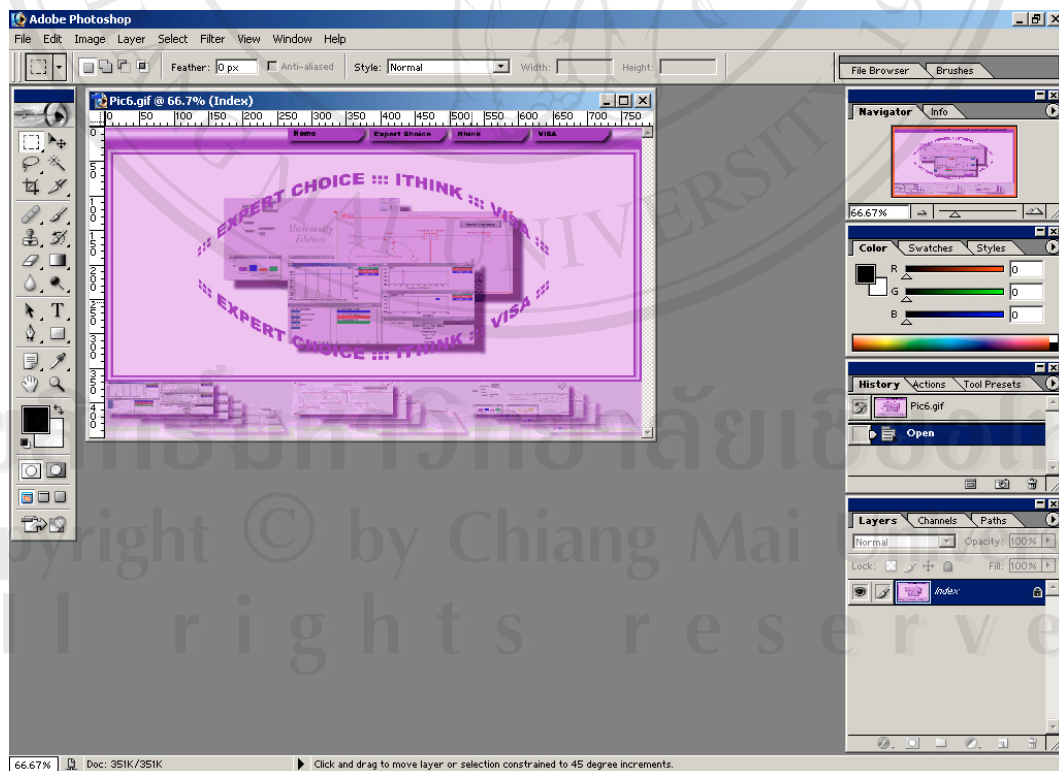
ขั้นตอนการทำงาน

- (1) เปิดโปรแกรม HyperSnap-DX
- (2) เปิดโปรแกรม Expert Choice, ithink, V·I·S·A
- (3) สร้างตัวอย่างจากโปรแกรม
- (4) ทำการคัดลอกจอภาพ
- (5) บันทึกเพิ่มเป็นชนิดที่ต้องการ

4.2 การตกแต่งรูปภาพด้วยโปรแกรม Photoshop 7.0

ผู้ศึกษาเปิดเพิ่มรูปภาพที่ได้จากโปรแกรมคัดลอกจอภาพ มาทำการปรับปรุงแก้ไข โปรแกรมที่ผู้ศึกษาเลือกใช้คือ โปรแกรม Photoshop 7.0

Photoshop 7.0 เป็นโปรแกรมที่ใช้ในการตกแต่งรูปภาพ สามารถแก้ไขภาพให้มีลักษณะตามต้องการได้ เช่น ตัดบริเวณที่ไม่ต้องการออก ทำรูปภาพให้คมชัด ทำรูปภาพให้มัว ทำรูปภาพให้โปร่งใส เราสามารถเลือกบันทึกรูปภาพได้หลายชนิด เช่น .bmp, . gif และ .jpg เป็นต้น



รูป 4.2 แสดงโปรแกรม Photoshop 7.0

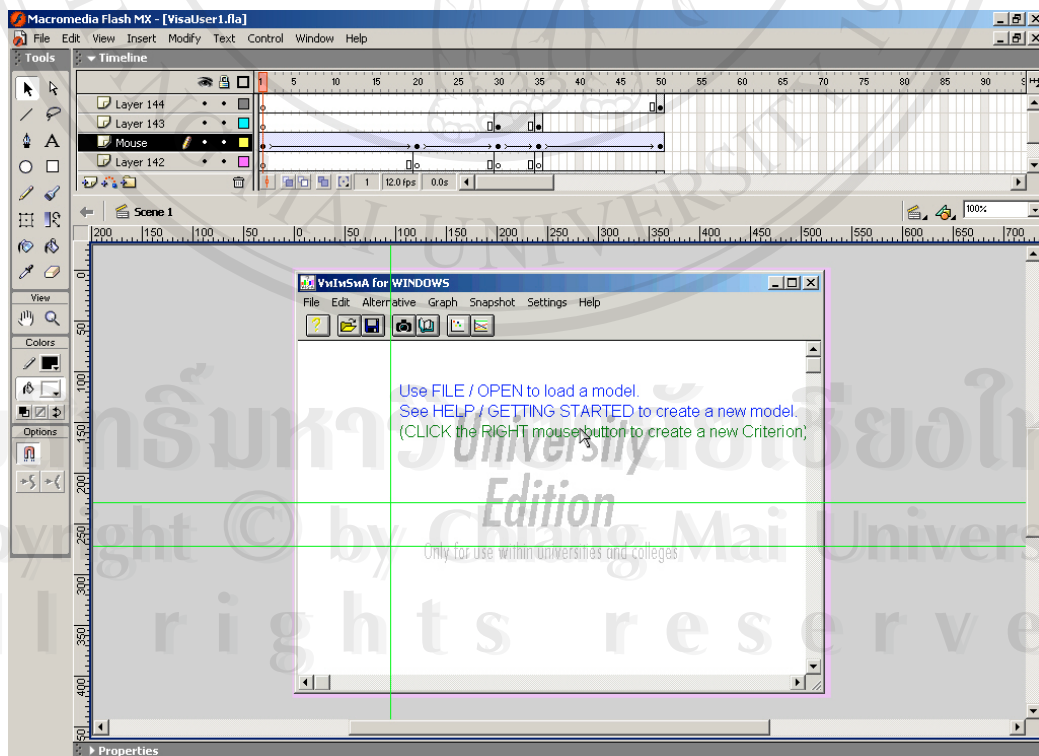
ขั้นตอนการทำงานของโปรแกรม

- (1) เปิดโปรแกรม Photoshop 7.0
- (2) เปิดเพิ่มรูปภาพที่ต้องการแก้ไข
- (3) เลือกเครื่องมือที่เหมาะสมมาทำการตกแต่งรูปภาพ
- (4) แทรกข้อความตามความเหมาะสม
- (5) บันทึกเพิ่มเป็นชนิดที่ต้องการ

4.3 การทำภาพเคลื่อนไหวด้วยโปรแกรม Flash MX

การทำภาพเคลื่อนไหวช่วยให้เว็บเพจมีชีวิตชีวา สะดุดตา และดึงดูดความสนใจของผู้ใช้งาน โปรแกรมที่ผู้ศึกษาเลือกใช้คือ โปรแกรม Flash MX

Flash MX เป็นโปรแกรมที่ใช้ทำภาพเคลื่อนไหว โดยอาศัยหลักการแสดงและซ่อนรูปภาพต่อเนื่องกันไปในเวลาที่เหมาะสม ทำให้เกิดภาพที่มีการเคลื่อนไหว ผู้ศึกษาเลือกบันทึกรูปภาพเคลื่อนไหวเป็น .swf เพื่อนำไปใช้ในการแสดงผลในเว็บเพจต่อไป



รูป 4.3 แสดงโปรแกรม Flash MX

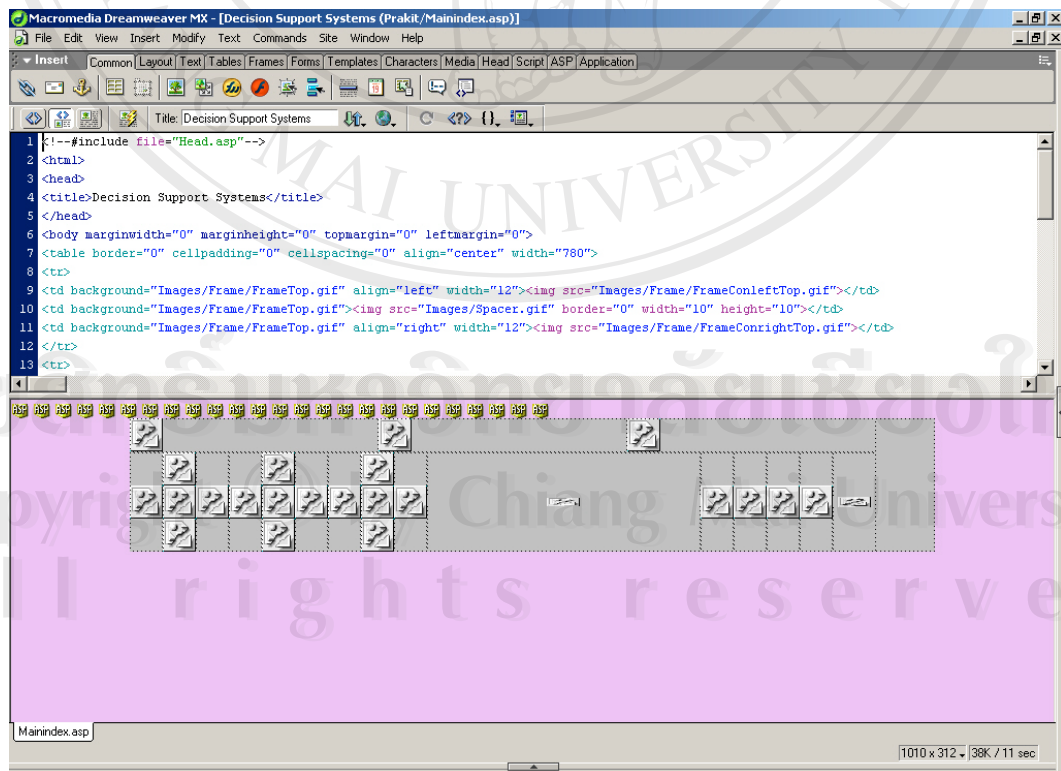
ขั้นตอนการทำงาน

- (1) เปิดโปรแกรม Flash MX
- (2) แทรกรูปภาพ
- (3) แทรกข้อความแสดงคำอธิบาย
- (4) เลือกเครื่องมือที่เหมาะสมมาทำภาพเคลื่อนไหว
- (5) บันทึกเพิ่มเป็น .swf เพื่อนำไปแทรกในเว็บเพจ

4.4 การออกแบบและสร้างเว็บเพจด้วยโปรแกรม Dreamweaver MX

การพัฒนาเว็บเพจคู่มือการใช้งานโปรแกรมที่ช่วยในการสนับสนุนการตัดสินใจ อาศัยเว็บเพจเป็นตัวกลางในการนำเสนอ โปรแกรมที่ผู้ศึกษาเลือกใช้คือ โปรแกรม Dreamweaver MX

Dreamweaver MX เป็นโปรแกรมที่ใช้ในการออกแบบและสร้างเว็บเพจ สามารถแทรกและแก้ไขภาษาคำสั่งในหน้าต่างที่แสดงภาษาคำสั่งเหมือนการพิมพ์งานในโปรแกรมพิมพ์เอกสารทั่วไป ส่วนหน้าต่างด้านล่างจะแสดงผลที่เกิดขึ้นจากการประมวลผลภาษาคำสั่งที่อยู่ในหน้าต่างภาษาคำสั่ง



รูป 4.4 แสดงโปรแกรม Dreamweaver MX

ขั้นตอนการทำงาน

- (1) เปิดโปรแกรม Dreamweaver MX
- (2) กำหนดสีพื้นของเว็บเพจ
- (3) แทรกข้อความ รูปภาพ และตาราง
- (4) แทรกภาพเคลื่อนไหวที่สร้างจาก โปรแกรม Flash MX
- (5) บันทึกเพิ่มเป็น .asp



ลิขสิทธิ์มหาวิทยาลัยเชียงใหม่
Copyright © by Chiang Mai University
All rights reserved