

บทที่ 4

การออกแบบฐานข้อมูล

ระบบฐานข้อมูลการวางแผนและควบคุมวัตถุดิบบริษัท ซี.เค. เชียงใหม่กล่อ่งกระดาษ จำกัด ได้จัดเก็บข้อมูลแบบฐานข้อมูลเชิงสัมพันธ์(Relational Database) โดยใช้โปรแกรม ไมโครซอฟท์ Access เวอร์ชัน 97 เป็นโปรแกรมจัดการฐานข้อมูล

4.1 การออกแบบตาราง ได้ออกแบบให้มีตารางอยู่ทั้งสิ้น 22 ตารางได้แก่

ตาราง 4.1 ตารางทั้งหมดในฐานข้อมูล

ที่	ชื่อตาราง	ประเภท	ความหมาย
1	BOX	ตารางข้อมูลหลัก	เก็บข้อมูลกล่อ่งกระดาษ
2	BOXDESC	ตารางข้อมูลหลัก	เก็บข้อมูลรายละเอียดกล่อ่ง
3	CARD	ตารางข้อมูลหลัก	เก็บข้อมูลการ์ดงาน
4	COMPANY	ตารางข้อมูลหลัก	เก็บข้อมูลบริษัทเจ้าหนี้
5	CRAFTDBF	ตารางข้อมูลหลัก	เก็บข้อมูลกระดาษกราฟ
6	CRAFTPRICE	ตารางข้อมูลรายการเปลี่ยนแปลง	เก็บข้อมูลราคากระดาษ
7	CRTEFOOK	ตารางข้อมูลรายการเปลี่ยนแปลง	เก็บข้อมูลการสั่งกระดาษลูกฟูก
8	CUSTOMER	ตารางข้อมูลหลัก	เก็บข้อมูลลูกค้า
9	FOOKDBF	ตารางข้อมูลรายการเปลี่ยนแปลง	เก็บข้อมูลกระดาษลูกฟูก
10	GRN	ตารางข้อมูลรายการเปลี่ยนแปลง	เก็บข้อมูลการรับ(ส่วนหัว)
11	GRNDESC	ตารางข้อมูลรายการเปลี่ยนแปลง	เก็บข้อมูลการรับ(ส่วนรายละเอียด)
12	INSIDE	ตารางข้อมูลรายการเปลี่ยนแปลง	เก็บข้อมูลการผลิตใส่ใน
13	PODESC	ตารางข้อมูลรายการเปลี่ยนแปลง	เก็บข้อมูลการสั่งซื้อ(รายละเอียดบิลล์)
14	POHD	ตารางข้อมูลรายการเปลี่ยนแปลง	เก็บข้อมูลการสั่งซื้อ(หัวบิลล์)
15	POTEMP	ตารางข้อมูลรายการเปลี่ยนแปลง	เก็บข้อมูลรายละเอียดกระดาษกราฟ
16	PROCESS	ตารางข้อมูลรายการเปลี่ยนแปลง	เก็บข้อมูลการสั่งผลิตกล่อ่ง

ที่	ชื่อตาราง	ตารางข้อมูลรายการเปลี่ยนแปลง	ความหมาย
17	SALEDESC	ตารางข้อมูลรายการเปลี่ยนแปลง	เก็บข้อมูลการขาย(รายละเอียดบิลล์)
18	SALEHD	ตารางข้อมูลรายการเปลี่ยนแปลง	เก็บข้อมูลการขาย(หัวบิลล์)
19	USER	ตารางข้อมูลหลัก	เก็บข้อมูลผู้ใช้ระบบ
20	TABLEORDER	ตารางข้อมูลรายการเปลี่ยนแปลง	เก็บข้อมูลการสั่งซื้อกล่องกระดาษ
21	ORD_HD	ตารางข้อมูลรายการเปลี่ยนแปลง	เก็บข้อมูลใบตอบรับการสั่งซื้อกล่อง
22	ORD_DESC	ตารางข้อมูลรายการเปลี่ยนแปลง	เก็บข้อมูลใบสั่งซื้อกล่องกระดาษ

4.2 รายละเอียดของตาราง

จากตารางทั้งหมดที่ใช้ในฐานะข้อมูล แต่ละตารางจะมีส่วนประกอบของข้อมูล ชนิดข้อมูลที่แตกต่างกันดังต่อไปนี้

4.2.1 ชื่อตาราง : BOX

คำอธิบายตาราง : เป็นตารางที่ใช้สำหรับจัดเก็บข้อมูลของกล่องกระดาษ

คีย์หลัก : BOX_CODE

ตาราง 4.2 แสดงรายละเอียดของตาราง BOX

ที่	ชื่อเขตข้อมูล	ชนิดข้อมูล	ขนาดข้อมูล (ไบต์)	คำอธิบาย	ตัวอย่างข้อมูล
1	BOX_CODE	Text	20	รหัสกล่องกระดาษ	15OZ*12 กป
2	CUSTID	Long Integer	4	รหัสบริษัทเจ้าของกล่อง กระดาษ	00001
3	BOX_SIZE	Text	15	ขนาดกล่องกระดาษ	12 9 4

4.2.2 ชื่อตาราง : BOXDESC

คำอธิบายตาราง : เป็นตารางที่ใช้สำหรับจัดเก็บข้อมูลรายละเอียดทั้งหมดของกล่อง

กระดาษ

ตาราง 4.3 รายละเอียดของตาราง BOXDESC

ที่	ชื่อเขตข้อมูล	ชนิดข้อมูล	ขนาดข้อมูล (ไบต์)	คำอธิบาย	ตัวอย่างข้อมูล
1	W_SIZE	Double	8	กว้าง	14
2	L_SIZE	Double	8	ยาว	20
3	H_SIZE	Double	8	สูง	8
4	WALL_SIZE	Double	8	ฝากล่อง	7
5	LS_SIZE	Double	8	ส่วนของลิ้นกล่อง	1
6	FP_SIZE	Double	8	หน้ากระดาษ	16
7	PP_SIZE	Double	8	ขนาดความยาวกระดาษ	23
8	PAPER_F	Text	4	กระดาษปะหน้า	I150
9	PAPER_B	Text	4	กระดาษปะหลัง	I150
10	LON3	Text	1	ลอน 3 ชั้น	B
11	BC5	Text	2	กระดาษ 5 ชั้น BC	BC
12	COLOR	Text	10	สีที่ใช้พิมพ์	green
13	BOXNAME	Text	20	ชื่อกล่องกระดาษ	HP97D0016
14	COMPANY	Text	30	ชื่อบริษัท	บ. มูราตะ
15	TYPE	Yes/No	1	ประเภท	1

4.2.3 ชื่อตาราง : COMPANY

คำอธิบายตาราง : เป็นตารางที่ใช้สำหรับจัดเก็บข้อมูลบริษัทขายกระดาษกราฟ

คีย์หลัก : BCODE

ตาราง 4.4 รายละเอียดของตาราง COMPANY

ที่	ชื่อเขตข้อมูล	ชนิดข้อมูล	ขนาดข้อมูล (ไบต์)	คำอธิบาย	ตัวอย่างข้อมูล
1	<u>BCODE</u>	Text	1	รหัสบริษัท	S
2	BNAME	Text	30	ชื่อบริษัท	สยามกราฟ
3	BADD	Text	30	ที่อยู่	586 ม.21 ต.พินนา อ.เมือง จ.กรุงเทพฯ
4	BTEL	Text	10	เบอร์โทรศัพท์	02-2215546
5	BFAX	Text	10	เบอร์แฟกซ์	02-2215545

4.2.4 ชื่อตาราง : CRAFTDBF

คำอธิบายตาราง : เป็นตารางที่ใช้สำหรับจัดเก็บข้อมูลกระดาษกราฟ

คีย์หลัก : CCODE

ตาราง 4.5 รายละเอียดของตาราง CRAFTDBF

ที่	ชื่อเขตข้อมูล	ชนิดข้อมูล	ขนาดข้อมูล (ไบต์)	คำอธิบาย	ตัวอย่างข้อมูล
1	<u>CCODE</u>	Text	8	รหัสกระดาษกราฟ	AA125S32
2	CTYPENAME	Text	2	ชื่อกระดาษกราฟ	AA
3	CPAPER	Text	3	เนื้อกระดาษ	125
4	CWIDTH	Text	2	หน้ากว้าง	32
5	PRICE	Double	8	ราคากระดาษกราฟ ม้วนต่อกิโลกรัม	20

4.2.5 ชื่อตาราง : CRAFTPRICE

คำอธิบายตาราง : เป็นตารางที่ใช้สำหรับจัดเก็บข้อมูลราคากระดาษกราฟแต่ละบริษัท

คีย์หลัก : DOCNO

ตาราง 4.6 รายละเอียดของตาราง CRAFTPRICE

ที่	ชื่อเขตข้อมูล	ชนิดข้อมูล	ขนาดข้อมูล (ไบต์)	คำอธิบาย	ตัวอย่างข้อมูล
1	CCODE	Text	8	รหัสกระดาษกราฟ	AA125S32
2	BCODE	Text	1	ชื่อบริษัท	S
3	PRICE	Double	8	ราคา	2500
4	<u>DOCNO</u>	Text	10	เลขที่ใบตรวจรับ สินค้า	4605/00001

4.2.6 ชื่อตาราง : CRTEFOOK

คำอธิบายตาราง : เป็นตารางที่ใช้สำหรับจัดเก็บข้อมูลการส่งกระดาษลูกฟูก

คีย์หลัก : ORDERNO

ตาราง 4.7 รายละเอียดของตาราง CRTEFOOK

ที่	ชื่อเขตข้อมูล	ชนิดข้อมูล	ขนาดข้อมูล (ไบต์)	คำอธิบาย	ตัวอย่างข้อมูล
1	<u>ORDERNO</u>	Long Integer	4	รหัสใบสั่ง	00001
2	FCODE	Long Integer	4	รหัสเก็บใบสั่ง	000001
3	FQTY	Double	8	ปริมาณสินค้า	100
4	CCODE	Text	8	รหัสกระดาษกราฟ	AA150S32
5	CQTY	Double	8	จำนวนการส่งกระดาษ กราฟน้อยที่สุด	10
6	VOID	Yes/No	1	สถานะ (หาก เป็น T เป็นการยกเลิกข้อมูล เรคคอร์ดนี้แต่จะไม่ ลบทิ้งเพราะวันหน้า อาจมีการเรียกดูข้อมูล เดิม,F คือ ใช้อยู่)	F

4.2.7 ชื่อตาราง : CUSTOMER

คำอธิบายตาราง : เป็นตารางที่ใช้สำหรับจัดเก็บข้อมูลลูกค้าที่สั่งซื้อกล่องกระดาษ

คีย์หลัก : CUSTID

ตาราง 4.8 รายละเอียดของตาราง CUSTOMER

ที่	ชื่อเขตข้อมูล	ชนิดข้อมูล	ขนาดข้อมูล (ไบต์)	คำอธิบาย	ตัวอย่างข้อมูล
1	CUSTID	Text	5	รหัสลูกค้า	00001
2	CUSTNAME	Text	30	ชื่อลูกค้า	บ. อาหารภาคเหนือ
3	ADD1	Text	50	ที่อยู่ 1	216 ม.4 ต.สะพาน เหนือ
4	ADD2	Text	50	ที่อยู่ 2	อ.เมือง จ.พะเยา 42010
5	TELNO	Text	10	เบอร์โทรศัพท์	054-715258
6	FAX	Text	10	เบอร์แฟกซ์	054-715259
7	EMAIL	Text	30	E-mail ลูกค้า	northfood@hotmail. com

4.2.8 ชื่อตาราง : FOOKDBF

คำอธิบายตาราง : เป็นตารางที่ใช้สำหรับจัดเก็บข้อมูลกระดาษลูกฟูก

คีย์หลัก : FCODE

ตาราง 4.9 รายละเอียดของตาราง FOOKDBF

ที่	ชื่อเขตข้อมูล	ชนิดข้อมูล	ขนาดข้อมูล (ไบต์)	คำอธิบาย	ตัวอย่างข้อมูล
1	FCODE	Long Integer	4	รหัสกระดาษลูกฟูก	000001
2	CUSTID	Text	5	รหัสลูกค้า	00001
3	FTYPE	Integer	1	ประเภท 0 คือกล่อง 1 คือไส้	1
4	FQTY	Double	8	ปริมาณคงเหลือ	100

4.2.9 ชื่อตาราง : GRN

คำอธิบายตาราง : เป็นตารางที่ใช้สำหรับจัดเก็บข้อมูลรับกระดาษกราฟส่วนหลัก

คีย์หลัก : DOCNO

ตาราง 4.10 รายละเอียดของตาราง GRN

ที่	ชื่อเขตข้อมูล	ชนิดข้อมูล	ขนาดข้อมูล (ไบต์)	คำอธิบาย	ตัวอย่างข้อมูล
1	DOCNO	Text	10	เลขที่ใบตรวจรับ สินค้า	4605/00001
2	DATE	Text	10	วันที่ทำการปัจจุบัน	21/10/46
3	PONO	Text	10	เลขที่ใบสั่งซื้อสินค้า	4605/00001
4	VOID	Yes/No	1	สถานะ การรับ(หาก เป็น T เป็นการยกเลิก ข้อมูล เรคคอร์ดนี้แต่ จะไม่ลบทิ้งเพราะวัน หน้าอาจมีการเรียกดู ข้อมูลเดิม,F คือ ใ้ช้อยู่)	F
5	AMOUNT	Double	8	จำนวนที่สั่งซื้อ	200
6	BCODE	Text	1	บริษัทขายกระดาษ กราฟ	S

4.2.10 ชื่อตาราง : GRNDESC

คำอธิบายตาราง : เป็นตารางที่ใช้สำหรับจัดเก็บข้อมูลรับกระดาษกราฟส่วนรายละเอียด

คีย์หลัก : DOCNO

ตาราง 4.11 รายละเอียดของตาราง GRNDESC

ที่	ชื่อเขตข้อมูล	ชนิดข้อมูล	ขนาดข้อมูล (ไบต์)	คำอธิบาย	ตัวอย่างข้อมูล
1	<u>DOCNO</u>	Text	10	เลขที่ใบตรวจรับ สินค้า	4609/00006
2	CCODE	Text	8	รหัสกระดาษกราฟ	AA125S32
3	PRICE	Double	8	ราคาสั่งซื้อกระดาษ กราฟ	200
4	QTY	Double	8	จำนวนที่สั่งซื้อ	10

4.2.11 ชื่อตาราง : PODESC

คำอธิบายตาราง : เป็นตารางที่ใช้สำหรับจัดเก็บข้อมูลการสั่งซื้อส่วนรายละเอียด

คีย์หลัก : PONO

ตาราง 4.12 รายละเอียดของตาราง PODESC

ที่	ชื่อเขตข้อมูล	ชนิดข้อมูล	ขนาดข้อมูล (ไบต์)	คำอธิบาย	ตัวอย่างข้อมูล
1	<u>PONO</u>	Text	10	เลขที่ใบสั่งซื้อสินค้า	4608/00002
2	CCODE	Text	8	รหัสกระดาษกราฟ	AA125S32
3	PRICE	Double	8	ราคากระดาษกราฟ บาท/กิโลกรัม	20
4	QTY	Double	8	จำนวนที่สั่งซื้อ	10

4.2.12 ชื่อตาราง : POHD

คำอธิบายตาราง : เป็นตารางที่ใช้สำหรับจัดเก็บข้อมูลการสั่งซื้อส่วนหลัก

คีย์หลัก : PONO

ตาราง 4.13 รายละเอียดของตาราง POHD

ที่	ชื่อเขตข้อมูล	ชนิดข้อมูล	ขนาดข้อมูล (ไบต์)	คำอธิบาย	ตัวอย่างข้อมูล
1	PONO	Text	10	เลขที่ใบสั่งซื้อสินค้า	2301/00005
2	DATE	Text	10	รหัสกระดาษกราฟ	20/10/46
3	BCODE	Text	1	บริษัทขายกระดาษ กราฟ	S
4	AMOUNT	Double	8	จำนวนที่สั่งซื้อ	10
5	VOID	Yes/No	1	สถานะใบสั่ง (หาก เป็น T เป็นการยกเลิก ข้อมูลเรคคอร์ดนี้แต่ จะไม่ลบทิ้งเพราะวัน หน้าอาจมีการเรียกดู ข้อมูลเดิม,F คือ ใ้ช้อยู่)	F

4.2.13 ชื่อตาราง : POTEMP

คำอธิบายตาราง : เป็นตารางที่ใช้สำหรับจัดเก็บข้อมูลรายละเอียดกระดาษกราฟ

คีย์หลัก : PONO

ตาราง 4.14 รายละเอียดของตาราง POTEMP

ที่	ชื่อเขตข้อมูล	ชนิดข้อมูล	ขนาดข้อมูล (ไบต์)	คำอธิบาย	ตัวอย่างข้อมูล
1	<u>PONO</u>	Text	10	เลขที่ใบรับสินค้า	4610/00011
2	CCODE	Text	8	รหัสกระดาษกราฟ	AA125S32
3	PRICE	Double	8	ราคาทั้งหมด	1000
4	QTY	Double	8	จำนวนสินค้าทั้งหมด	20
5	CPAPER	Text	3	เนื้อกระดาษ	125
6	WIDTH	Double	8	หน้ากว้าง	32
7	CTYPENAME	Text	2	ชื่อชนิดกระดาษกราฟ	AA

4.2.14 ชื่อตาราง : PROCESS

คำอธิบายตาราง : เป็นตารางที่ใช้สำหรับจัดเก็บข้อมูลการผลิตกล่องกระดาษ

คีย์หลัก : PONO

ตาราง 4.15 รายละเอียดของตาราง PROCESS

ที่	ชื่อเขตข้อมูล	ชนิดข้อมูล	ขนาดข้อมูล (ไบต์)	คำอธิบาย	ตัวอย่างข้อมูล
1	<u>PONO</u>	Text	10	เลขที่ใบสั่งผลิต กล่อง	4609/00014
2	DATE	Text	10	วันที่สั่งผลิต	25460901
3	CUSTID	Text	5	รหัสลูกค้าที่สั่งผลิต	00001
4	BCODE	Text	1	บริษัทขายกระดาษ กราฟ	S
5	QTYORDER	Double	8	จำนวนสั่งผลิต	1485
6	QTYSTOCK	Double	8	จำนวนคงเหลือใน คลัง	0
7	QTYASM	Double	8	จำนวนผลิต กระดาษ	1485
8	LSIZE	Double	8	L ความยาว	12
9	WSIZE	Double	8	W ความกว้าง	9

ที่	ชื่อเขตข้อมูล	ชนิดข้อมูล	ขนาดข้อมูล (ไบต์)	คำอธิบาย	ตัวอย่างข้อมูล
10	H SIZE	Double	8	H ความสูง	4
11	DATESEND	Date/time	10	วันส่งของ	1/9/2003
12	LON	Text	2	ลอนกระดาษ	B
13	LEVEL	Text	1	จำนวนชั้นกระดาษ	3
14	FRONT	Text	4	กระดาษปะหน้า	A185
15	MIDDLE	Text	1	ไส้กลาง	M
16	BACK	Text	4	กระดาษปะหลัง	A185
17	SIZE_W	Double	8	ขนาดกระดาษ ด้าน กว้าง	42
18	SIZE_L	Double	8	ขนาดกระดาษ ด้าน ยาว	43
19	PAPERSIZE	Double	8	กระดาษที่ทำการ ผลิตออกมา	495
20	PAPERLONG	Double	8	ความยาวทั้งหมด	-
21	SHARE	Double	8	การแบ่งกระดาษ	3
22	SHARE_W	Double	8	ขนาดแบ่งกระดาษ แบ่งด้านกว้าง	13
23	SHARE_L	Double	8	ขนาดแบ่งกระดาษ แบ่งด้านยาว	43
24	SHARE_QTY	Double	8	จำนวนที่แบ่งได้	1485
25	BOXDESC	Integer	1	เลือกไม่พิมพ์สี	1
26	COLOR1	Text	10	สีกล่อง 1	ดำ
27	COLOR2	Text	10	สีกล่อง 2	-
28	PRNT_COLOR	Integer	1	0 เลือกไม่พิมพ์สี	0
29	BLOCKT1	Integer	1	บล็อกเก่า	0
30	BLOCKT2	Integer	1	บล็อกแก้ไข	1
31	BLOCKT3	Integer	1	บล็อกใหม่	0
32	CTRL1	Integer	1	การควบคุมการผลิต ห้ามขาด	1

ที่	ชื่อเขตข้อมูล	ชนิดข้อมูล	ขนาดข้อมูล (ไบต์)	คำอธิบาย	ตัวอย่างข้อมูล
33	CTRL2	Integer	1	การควบคุมการผลิต ห้ามเกิน	0
34	CTRL3	Integer	1	การควบคุมการผลิต เกินได้	0

4.2.15 ชื่อตาราง : INSIDE

คำอธิบายตาราง : เป็นตารางที่ใช้สำหรับจัดเก็บข้อมูลใบสั่งผลิตใส่ใน

คีย์หลัก : PONO

ตาราง 4.16 รายละเอียดของตาราง INSIDE

ที่	ชื่อเขตข้อมูล	ชนิดข้อมูล	ขนาดข้อมูล (ไบต์)	คำอธิบาย	ตัวอย่างข้อมูล
1	PONO	Text	10	เลขที่ใบสั่งผลิตใส่ใน	4607/00002
2	DATE	Date/time	10	วันที่สั่งผลิตใส่ใน	27/07/2546
3	CUSTID	Text	5	รหัสลูกค้าที่สั่งผลิต	00001
4	BCODE	Text	1	บริษัทขายกระดาษ คราฟ	S
5	LON	Text	2	ลอนกระดาษ	B
6	LEVEL	Text	1	จำนวนชั้นกระดาษ	3
7	QTYORDER	Double	8	จำนวนสั่งผลิต	1500
8	A1	Text	10	ลักษณะการตัด กระดาษ1	ใดคัท
9	A2	Text	10	ขนาดที่ตัด1	25 * 29
10	A3	Double	8	จำนวนสั่ง1	6600
11	A4	Double	8	จำนวนผลิต1	6600
12	B1	Text	20	ลักษณะการตัด กระดาษ2	-
13	B2	Text	20	ขนาดที่ตัด2	-
14	B3	Double	8	จำนวนสั่ง2	-

ที่	ชื่อเขตข้อมูล	ชนิดข้อมูล	ขนาดข้อมูล (ไบต์)	คำอธิบาย	ตัวอย่างข้อมูล
15	B4	Double	8	จำนวนผลิต2	-
16	C1	Text	20	ลักษณะการตัด กระดาษ3	-
17	C2	Text	20	ขนาดที่ตัด3	-
18	C3	Double	8	จำนวนสั่ง3	-
19	C4	Double	8	จำนวนผลิต3	-
20	D1	Text	20	ลักษณะการตัด กระดาษ4	-
21	D2	Text	20	ขนาดที่ตัด4	-
22	D3	Double	8	จำนวนสั่ง4	-
23	D4	Double	8	จำนวนผลิต4	-
24	FLAGCTRL	Double	8	ควบคุมจำนวนผลิต	600
25	REMARK1	Text	20	ตัวอย่างข้อมูล1	-
26	REMARK2	Text	20	ตัวอย่างข้อมูล2	-
27	REMARK3	Text	20	ตัวอย่างข้อมูล3	-
28	INVDATE	Date/time	10	วันส่งของ	27/07/2546
29	QL1	Integer	1	ห้ามขาด	0
30	QL2	Integer	1	เกินได้	1
31	QL3	Integer	1	ห้ามเกิน	0
32	FRONT	Text	4	กระดาษปะหน้า	I150
33	BACK	Text	4	กระดาษปะหลัง	I150
34	MIDDLE	Text	1	ใส่กลาง	M

4.2.16 ชื่อตาราง : SALEDESC

คำอธิบายตาราง : เป็นตารางที่ใช้สำหรับจัดเก็บข้อมูลตรวจรับกระดาษกราฟ

คีย์หลัก : DOCNO

ตาราง 4.17 รายละเอียดของตาราง SALEDESC

ที่	ชื่อเขตข้อมูล	ชนิดข้อมูล	ขนาดข้อมูล (ไบต์)	คำอธิบาย	ตัวอย่างข้อมูล
1	<u>DOCNO</u>	Text	10	เลขที่ใบตรวจรับ สินค้า	2301/00005
2	CCODE	Text	8	รหัสกระดาษกราฟ	AA125S38
3	PRICE	Double	8	ราคาทั้งหมด	1500
4	QTY	Double	8	จำนวนสินค้าทั้งหมด	10

4.2.17 ชื่อตาราง : SALEHD

คำอธิบายตาราง : เป็นตารางที่ใช้สำหรับจัดเก็บข้อมูลการขายส่วนหลัก

คีย์หลัก : DOCNO

ตาราง 4.18 รายละเอียดของตาราง SALEHD

ที่	ชื่อเขตข้อมูล	ชนิดข้อมูล	ขนาดข้อมูล (ไบต์)	คำอธิบาย	ตัวอย่างข้อมูล
1	<u>DOCNO</u>	Text	10	เลขที่ใบตรวจรับ สินค้า	2301/00005
2	DATE	Date/time	10	วันที่ผลิต	21/10/2546
3	AMOUNT	Double	8	จำนวนผลิต	1000
4	VOID	Yes/No	1	สถานะ ขาย(หาก เป็น T เป็นการยกเลิกข้อมูล เรคคอร์ดนี้แต่จะไม่ลบทิ้ง เพราะวันที่หน้าอาจมีการเรียกดู ข้อมูลเดิม,F คือ ใ้ช้อยู่)	T
5	CUSTID	Text	5	รหัสลูกค้า	00001

4.2.18 ชื่อตาราง : USER

คำอธิบายตาราง : เป็นตารางที่ใช้สำหรับจัดเก็บข้อมูลผู้ใช้ระบบ

คีย์หลัก : CODE

ตาราง 4.19 รายละเอียดของตาราง USER

ที่	ชื่อเขตข้อมูล	ชนิดข้อมูล	ขนาดข้อมูล (ไบต์)	คำอธิบาย	ตัวอย่างข้อมูล
1	<u>CODE</u>	Long Integer	4	รหัสผู้ใช้ระบบ	00001
2	LOGINNAME	Text	20	ชื่อที่ใช้เข้าระบบ	SUMRAN
3	PASSWORD	Text	20	รหัสผ่านระบบ	2468:
4	USERNAME	Text	20	ชื่อผู้ใช้	นายสำราญ ไชยคำวัง
5	PRIORITY	Integer	1	ระดับการจัดการ ข้อมูล 3 ผู้ดูแลระบบ	3

4.2.19 ชื่อตาราง : CARD

คำอธิบายตาราง : เป็นตารางที่ใช้สำหรับจัดเก็บข้อมูล CARD งาน

คีย์หลัก : BCODE

ตาราง 4.20 รายละเอียดของตาราง CARD

ที่	ชื่อเขตข้อมูล	ชนิดข้อมูล	ขนาดข้อมูล (ไบต์)	คำอธิบาย	ตัวอย่างข้อมูล
1	<u>BCODE</u>	Text	1	บริษัทขายกระดาษ กราฟ	S
2	BOX_CODE	Text	20	ชื่อกล่องกระดาษ	HP97D0016
3	T1	Double	8	ขนาดความกว้าง	14
4	T2	Double	8	ขนาดความยาว	20
5	T3	Double	8	ขนาดความสูง	8
6	T4	Double	8	ขนาดของฝากล่อง	7
7	T5	Double	8	ส่วนของลิ้นกล่อง	1
8	T6	Double	8	หน้ากระดาษ	16
9	T7	Double	8	ความยาวของ กระดาษ	23
10	T8	Text	4	กระดาษปะหน้า	I150

ที่	ชื่อเขตข้อมูล	ชนิดข้อมูล	ขนาดข้อมูล (ไบต์)	คำอธิบาย	ตัวอย่างข้อมูล
11	T9	Text	4	กระดาษปะหลัง	I150
12	T10	Text	1	ลอนกระดาษ	B
13	T11	Text	2	สีตัวอักษร	BC
14	T12	Text	10	การยัดติดกระดาษ	green

4.2.20 ชื่อตาราง : TABLEORDER

คำอธิบายตาราง : เป็นตารางที่ใช้สำหรับจัดเก็บข้อมูลการสั่งซื้อกล่องกระดาษ

ตาราง 4.21 รายละเอียดของตาราง TABLEORDER

ที่	ชื่อเขตข้อมูล	ชนิดข้อมูล	ขนาดข้อมูล (ไบต์)	คำอธิบาย	ตัวอย่างข้อมูล
1	QTY	Double	8	จำนวนกล่อง	1500
2	CCODE	Text	8	รหัสกล่อง	PA-116

ลิขสิทธิ์มหาวิทยาลัยเชียงใหม่
Copyright © by Chiang Mai University
All rights reserved

4.2.21 ชื่อตาราง : ORD_HD

คำอธิบายตาราง : เป็นตารางที่ใช้สำหรับจัดเก็บข้อมูลใบตอบรับการสั่งซื้อกล่องกระดาษ

คีย์หลัก : DOCNO

ตาราง 4.22 รายละเอียดของตาราง ORD_HD

ที่	ชื่อเขตข้อมูล	ชนิดข้อมูล	ขนาดข้อมูล (ไบต์)	คำอธิบาย	ตัวอย่างข้อมูล
1	DOCNO	Text	10	เลขที่ใบสั่ง	4610/00015
2	DATE	Date/time	10	วันที่สั่งซื้อ	21/10/2546
3	AMOUNT	Double	8	จำนวนกล่อง	200
4	VOID	Yes/No	1	สถานะการรับ Order (หาก เป็น T เป็นการยกเลิกข้อมูลเรคคอร์ดนี้แต่จะไม่ลบทิ้งเพราะวันหน้าอาจมีการเรียกดูข้อมูลเดิม,F คือใช้อยู่)	F
5	CUSTID	Text	5	รหัสลูกค้า	00003

4.2.22 ชื่อตาราง : ORD_DESC

คำอธิบายตาราง : เป็นตารางที่ใช้สำหรับจัดเก็บข้อมูลใบสั่งซื้อกล่องกระดาษ

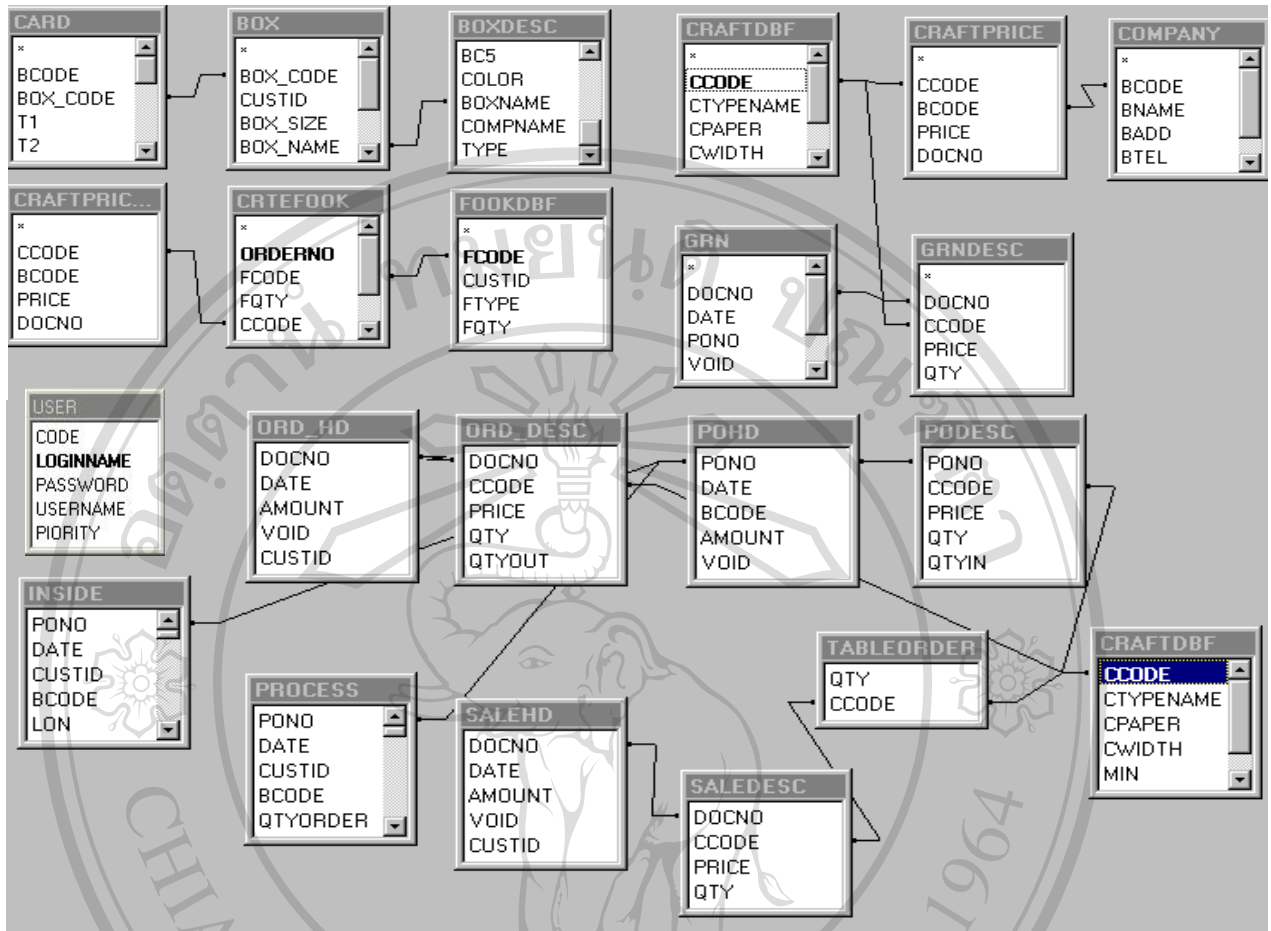
คีย์หลัก : DOCNO

ตาราง 4.23 รายละเอียดของตาราง ORD_DESC

ที่	ชื่อเขตข้อมูล	ชนิดข้อมูล	ขนาดข้อมูล (ไบต์)	คำอธิบาย	ตัวอย่างข้อมูล
1	DOCNO	Text	10	เลขที่ใบสั่ง	4609/00003
2	CCODE	Text	8	รหัสกล่อง	PA-116
3	PRICE	Double	8	ราคาขายกล่อง	10
4	QTY	Double	8	จำนวนกล่อง	1500
5	QTYOUT	Double	8	จำนวนที่ขายไป	1500

ลิขสิทธิ์มหาวิทยาลัยเชียงใหม่
Copyright © by Chiang Mai University
All rights reserved

4.3 ความสัมพันธ์ของตาราง



รูป 4.1 รูปแสดงความสัมพันธ์ของข้อมูล