



ภาคผนวก

ลิขสิทธิ์มหาวิทยาลัยเชียงใหม่

Copyright© by Chiang Mai University
All rights reserved

ภาคผนวก ก
แบบนำสัมภาษณ์

เรื่อง การศึกษาผลกระทบทางสังคมและเศรษฐกิจจากการสร้างปางช้างเป็นสถานที่ท่องเที่ยว
ในเขตพื้นที่ ตำบลกุดช้าง อำเภอแม่แตง จังหวัดเชียงใหม่

จุดประสงค์

1. เพื่อศึกษาผลกระทบทางด้านสังคม เศรษฐกิจ ที่เกิดขึ้นจากการสร้างปางช้างเป็นสถานที่ท่องเที่ยว
ต่อชุมชนโดยรอบในพื้นที่ตำบลกุดช้าง อำเภอแม่แตง จังหวัดเชียงใหม่
2. เพื่อศึกษาสาเหตุของผลกระทบที่เกิดขึ้นจากการสร้างปางช้างที่เป็นสถานที่ท่องเที่ยว

ประเด็นคำถาม

พื้นที่บริบทที่ศึกษา

ส่วนของบริบทปางช้าง

- ลักษณะทางกายภาพ
- ขนาดพื้นที่ปางช้าง
- ลักษณะสิ่งปลูกสร้างภายในปางช้าง
- จำนวนพนักงานในปางช้าง
- จำนวนช้างในปางช้าง
- กิจกรรมและการใช้พื้นที่ในการทำกิจกรรม
- การจัดการของปางช้าง
- การใช้ระบบสาธารณูปโภคต่างๆ เช่น น้ำ ไฟฟ้า
- การใช้ทรัพยากรธรรมชาติในการจัดการปางช้าง

ส่วนของบริบทของหมู่บ้าน

- ประวัติของหมู่บ้าน
- ลักษณะทั่วไปของชุมชน
- โครงสร้างพื้นฐานและสาธารณูปโภค
- สภาพทางสังคมของชุมชน
- สภาพทางเศรษฐกิจของชุมชน

ผลกระทบทางด้านสังคม เศรษฐกิจ ที่เกิดขึ้นจากการสร้างป่างช้างเป็นสถานที่ท่องเที่ยว

1. ส่วนของผลกระทบทางด้านสังคมที่เกิดขึ้นจากการสร้างป่างช้างเป็นสถานที่ท่องเที่ยว

- ชุมชนได้รับผลกระทบทางสังคมอย่างไร ทั้งในทางบวกและทางลบ

2. ส่วนของผลกระทบทางด้านเศรษฐกิจที่เกิดขึ้นจากการสร้างป่างช้างเป็นสถานที่ท่องเที่ยว

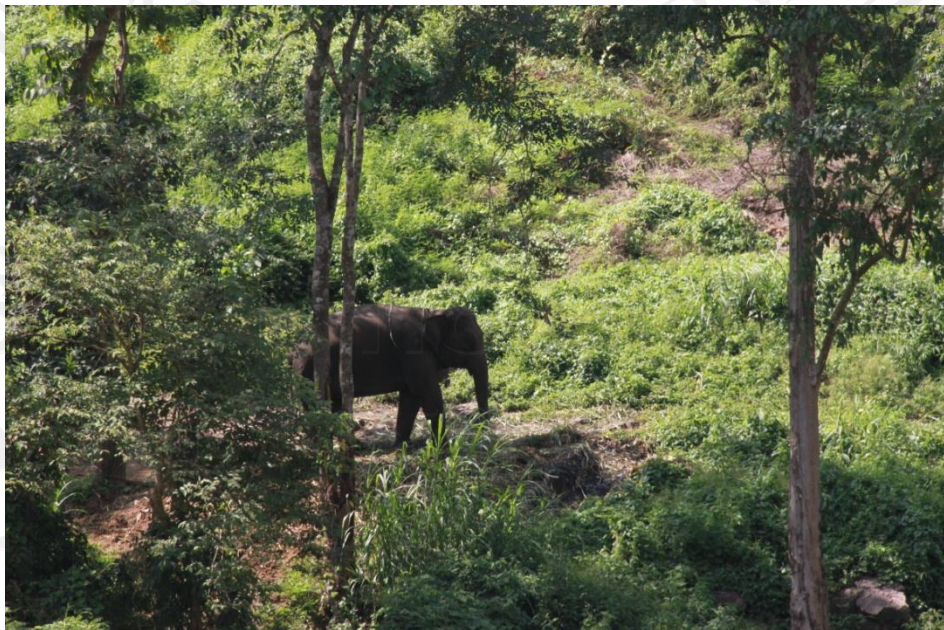
- ชุมชนได้รับผลกระทบทางเศรษฐกิจอย่างไร ทั้งในทางบวกและทางลบ

****แบบนำสัมภาษณ์นี้เป็นเพียงแนวทางในการสัมภาษณ์ อาจเกิดประเด็นเพิ่มเติมระหว่างการสัมภาษณ์ โดยสามารถเพิ่มเติมประเด็นตามผลการสัมภาษณ์ โดยการยึดวัตถุประสงค์ในการศึกษาเป็นหลัก****

ภาคผนวก ข

ภาพกิจกรรม













ประวัติผู้เขียน

ชื่อ-สกุล

นายธงชัย ประเทือง

วัน เดือน ปี เกิด

5 พฤศจิกายน 2499

ประวัติการศึกษา

- ประกาศนียบัตรวิชาการป่าไม้ โรงเรียนป่าไม้จังหวัดแพร่
- ปริญญาตรีวิทยาศาสตร์บัณฑิต สาขาส่งเสริมการเกษตร มหาวิทยาลัยแม่โจ้

ประสบการณ์การทำงาน

พ.ศ. 2520 – 2528

- งานจัดการป่าไม้ สำนักงานป่าไม้เขตอุดรธานี กรมป่าไม้

พ.ศ. 2528 - 2534

- งานป้องกันรักษาป่า สำนักงานป่าไม้เขตเชียงใหม่ กรมป่าไม้

พ.ศ. 2534 - 2543

- ป่าไม้อำเภอคอดอยเต่า สำนักงานป่าไม้จังหวัดเชียงใหม่ กรมป่าไม้

พ.ศ. 2543 – 2544

- ป่าไม้อำเภอฮอด สำนักงานป่าไม้จังหวัดเชียงใหม่ กรมป่าไม้

พ.ศ. 2544 - 2546

- ป่าไม้อำเภอแม่แตง สำนักงานป่าไม้จังหวัดเชียงใหม่ กรมป่าไม้

พ.ศ. 2546-2550

- หัวหน้าหน่วยสนับสนุนการปฏิบัติงานในพื้นที่อนุรักษ์
สำนักบริหารพื้นที่อนุรักษ์ที่ 16 กรมอุทยานแห่งชาติ สัตว์ป่า
และพันธุ์พืช

- ช่วยปฏิบัติราชการสำนักงานปลัดกระทรวงทรัพยากรธรรมชาติและ
สิ่งแวดล้อม ทำหน้าที่ผู้อำนวยการส่วนสิ่งแวดล้อม

สำนักงานทรัพยากรธรรมชาติและสิ่งแวดล้อมจังหวัดเชียงใหม่

พ.ศ. 2550 - ปัจจุบัน

- หัวหน้าโครงการพัฒนาป่าไม้ตามแนวพระราชดำริ บ้านแม่คะตวน
อำเภอสบเมย จังหวัดแม่ฮ่องสอน สังกัดส่วนประสานงาน
โครงการพระราชดำริสำนักบริหารพื้นที่อนุรักษ์ที่ 16 เชียงใหม่