

บทที่ 3

วิธีดำเนินการศึกษา

การค้นคว้าแบบอิสระเรื่อง การพัฒนาเว็บไซต์เพื่อส่งเสริมการท่องเที่ยวเชิงนิเวศ เป็น การศึกษาแนวทางการออกแบบต้นแบบเว็บไซต์ส่งเสริมการท่องเที่ยวเชิงนิเวศ เพื่อใช้เป็นเครื่องมือ ในการส่งเสริมการท่องเที่ยวเชิงนิเวศ โดยมีวัตถุประสงค์เพื่อศึกษาข้อมูลเกี่ยวกับการท่องเที่ยวเชิง นิเวศ และความต้องการของนักท่องเที่ยวในการใช้เว็บไซต์เพื่อส่งเสริมการท่องเที่ยวเชิงนิเวศ นำมา พัฒนาเป็นต้นแบบเว็บไซต์ส่งเสริมการท่องเที่ยวเชิงนิเวศ โดยใช้พื้นที่การท่องเที่ยวของตำบล กี้ดช้าง อำเภอแม่แตง จังหวัดเชียงใหม่ เป็นกรณีศึกษา โดยมีลำดับขั้นตอนในการศึกษาดังต่อไปนี้

- 3.1 ข้อมูลและแหล่งข้อมูล
- 3.2 วิธีการคัดเลือกกลุ่มตัวอย่าง
- 3.3 เครื่องมือที่ใช้ในการศึกษา
- 3.4 การวิเคราะห์ข้อมูลและสถิติที่ใช้
- 3.5 อุปกรณ์ที่ใช้ในการออกแบบเว็บไซต์
- 3.6 ขอบเขตด้านระยะเวลา
- 3.7 แผนการดำเนินงาน

3.1 ข้อมูลและแหล่งข้อมูล

การเก็บรวบรวมข้อมูลที่ใช้ในการศึกษาแบ่งได้เป็น 2 ประเภทดังนี้

3.1.1. ข้อมูลปฐมภูมิ (Primary data) ผู้ศึกษาทำการเก็บข้อมูล โดย

- การสัมภาษณ์กลุ่ม (Focus Group) ต่อผู้นำชุมชนและผู้ที่เกี่ยวข้องด้านการ ท่องเที่ยว โดยการบันทึกข้อความ และการบันทึกภาพ ในการเก็บข้อมูลภาคสนามที่ตำบลกี้ดช้าง อำเภอแม่แตง จังหวัดเชียงใหม่

- แบบสอบถามจากกลุ่มนักท่องเที่ยวที่เดินทางมาเที่ยวจังหวัดเชียงใหม่ จำนวน 400 ราย โดยแบ่งเป็นนักท่องเที่ยวชาวไทย จำนวน 200 ราย และนักท่องเที่ยวชาวต่างชาติ จำนวน 200 ราย

- แบบสอบถาม ประเมินเว็บต้นแบบเว็บไซต์ส่งเสริมการท่องเที่ยวเชิงนิเวศ โดย ผู้เชี่ยวชาญจำนวน 5 ราย

- แบบสอบถาม ประเมินความพึงพอใจต่อด้านแบบเว็บไซต์ส่งเสริมการท่องเที่ยวเชิงนิเวศของนักท่องเที่ยวและผู้เข้าชมชน จำนวน 20 ราย

3.1.2. ข้อมูลทุติยภูมิ (Secondary data) ผู้วิจัยได้ศึกษาข้อมูลจาก

- หนังสือ เอกสาร บทความข้อมูลจากเว็บไซต์ เว็บไซต์ตัวอย่างการท่องเที่ยวเชิงนิเวศและงานวิจัยที่เกี่ยวข้อง

- การวิเคราะห์เว็บไซต์เกี่ยวกับการท่องเที่ยวเชิงนิเวศจำนวน 10 เว็บไซต์ แบ่งออกเป็น เว็บไซต์ต่างประเทศ 5 เว็บไซต์ และเว็บไซต์ในประเทศ 5 เว็บไซต์ โดยใช้กรอบทฤษฎีการออกแบบของรวิรัช ศรีสุเทพ และทฤษฎีการออกแบบเว็บไซต์ ของ โสรัช นันทวีชรวิบูลย์ และใช้แนวคิดการท่องเที่ยวเชิงนิเวศของบุญเลิศ จิตตั้งวัฒนา เป็นกรอบในการศึกษาวิเคราะห์ในครั้งนี้

3.2 วิธีการคัดเลือกกลุ่มตัวอย่าง

ประชากรที่ทำการศึกษาในครั้งนี้แบ่งออกเป็น

- การหาข้อมูลจากการสัมภาษณ์เชิงลึกแบบอิงโครงสร้าง เป็นการสุ่มกลุ่มตัวอย่างแบบเจาะจง ซึ่งได้แก่ กลุ่มผู้เข้าชม นายกองค้การบริหารส่วนตำบล กำนัน ผู้ใหญ่บ้าน เจ้าหน้าที่ศูนย์การเรียนรู้ชุมชน และผู้มีส่วนเกี่ยวข้องด้านการท่องเที่ยวของตำบลกุดช้าง อำเภอแม่แตง จังหวัดเชียงใหม่ ทั้งหมด จำนวน 10 ราย

- การหาข้อมูลจากแบบสอบถาม ใช้กลุ่มตัวอย่างสุ่มแบบมีจุดมุ่งหมาย (Purposive sampling) เป็นการสุ่มตัวอย่างตามจุดมุ่งหมายของงานค้นคว้าอิสระที่ต้องการเฉพาะเจาะจงกลุ่มเป้าหมาย เพื่อให้ได้การพัฒนาเว็บไซต์ที่มีคุณภาพและสามารถบรรลุเป้าหมายในการพัฒนาเว็บไซต์เพื่อส่งเสริมการท่องเที่ยวเชิงนิเวศที่มีคุณภาพ โดยกลุ่มตัวอย่างกำหนดจาก สูตรการคำนวณหากลุ่มตัวอย่างของ ทาโร ยามาเนน (Taro Yamane, 1973) คือความเชื่อมั่น 95% และความผิดพลาดไม่เกิน 5% ของกลุ่มนักท่องเที่ยวที่เดินทางมาเที่ยวที่จังหวัดเชียงใหม่ทั้งสิ้น 2,770,142 คน (จากข้อมูลปี 2553 ของกองสถิติการท่องเที่ยวแห่งประเทศไทย)

n	=	ขนาดตัวอย่าง
N	=	จำนวนประชากรทั้งหมดที่ศึกษา
e	=	ความคลาดเคลื่อนของกลุ่มตัวอย่าง

$$n = \frac{N}{1 + Ne^2}$$

$$n = \frac{2,270,142}{1 + (2,270,142)(0.05)^2}$$

$$n = \frac{2,270,142}{5676.36} = 399.93$$

การคำนวณตามสูตรได้ขนาดของจำนวนตัวอย่าง 399.93 เพื่อให้การคำนวณง่ายขึ้นจึงปรับเพิ่มเป็นจำนวนเต็มที 400 คน ดังนั้นจำนวนกลุ่มตัวอย่างที่ใช้ในการศึกษาคั้งนี้คือนักท่องเที่ยวที่เดินทางมาท่องเที่ยวที่ตำบลกุดช้าง อำเภอแม่แตง จังหวัดเชียงใหม่ จำนวน 400 ราย เนื่องจากนักท่องเที่ยวที่เดินทางมาเที่ยวตำบลกุดช้าง อำเภอแม่แตง จังหวัดเชียงใหม่ มีทั้งนักท่องเที่ยวชาวไทยและชาวต่างชาติ จึงทำการสุ่มตัวอย่างแบบสัดส่วน โดยแบ่งเป็นนักท่องเที่ยวชาวไทยจำนวน 200 ราย และนักท่องเที่ยวชาวต่างชาติ จำนวน 200 ราย

3.3 เครื่องมือที่ใช้ในการศึกษา

3.3.1 แบบสัมภาษณ์ ผู้ศึกษาใช้แบบสัมภาษณ์กลุ่ม (Focus Group) กับผู้นำชุมชน โดยผู้ศึกษาจะมีประเด็นคำถามเกี่ยวกับ ข้อมูลทางด้านการท่องเที่ยวเชิงนิเวศ ตามกรอบแนวคิดทฤษฎีองค์ประกอบของการท่องเที่ยวเชิงนิเวศ ของบุญเลิศ จิตตั้งวัฒนา และแนวคิดการออกแบบเว็บไซต์ของ โสรชัย นันทวัชรวิบูลย์ ผู้ศึกษาเตรียมคำถามไว้จำนวนหนึ่งและในขณะที่เดียวกันก็เปิดโอกาสให้ผู้ถูกสัมภาษณ์ มีอิสระในการให้ข้อมูลต่างๆ เพิ่มเติม ซึ่งประกอบไปด้วยประเด็นสาระดังนี้

1. ประเด็นข้อมูลด้านการท่องเที่ยวเชิงนิเวศ

- 1) ตำราองค์ประกอบของการท่องเที่ยวเชิงนิเวศของชุมชน 4 องค์ประกอบได้แก่องค์ประกอบด้านแหล่งท่องเที่ยว ธรรมชาติ มีอะไรบ้าง
องค์ประกอบด้านการจัดการอย่างยั่งยืน มีอะไรบ้าง

องค์ประกอบด้านกระบวนการศึกษาสิ่งแวดล้อม มีอะไรบ้าง
 องค์ประกอบด้านการมีส่วนร่วมของชุมชนท้องถิ่น เป็นการท่องเที่ยวที่มี
 การคำนึงถึงการมีส่วนร่วมของชุมชนมีอะไรบ้าง

- 2) ข้อมูลประวัติศาสตร์ความเป็นมาของชุมชน /เรื่องเล่า/ตำนาน/การก่อตั้งรกราก
- 3) ข้อมูลแหล่งท่องเที่ยวและกิจกรรมท่องเที่ยวที่สำคัญในชุมชน
- 4) ข้อมูลเกี่ยวกับเอกลักษณ์ทางวัฒนธรรม ขนบธรรมเนียม และประเพณี
- 5) ข้อมูลกิจกรรมส่งเสริมการท่องเที่ยวเชิงนิเวศมีอะไรบ้าง
- 6) การมีส่วนร่วมของชุมชนกับการอนุรักษ์มีอะไรบ้าง
- 7) กิจกรรมการท่องเที่ยวโดยมีการจัดการแบบบูรณาการของชุมชนมีอะไรบ้าง
- 8) หมวดหมู่ข้อมูลที่ต้องการนำเสนอในเว็บไซต์
- 9) ข้อมูลเกี่ยวกับเอกลักษณ์ทางวัฒนธรรม / วิถีชีวิตชุมชน / ความหลากหลายของ
- 10) เนื้อหาเกี่ยวกับการท่องเที่ยวที่ต้องการนำเสนอนอกเหนือจากที่กล่าวมาแล้ว

ชนเผ่า

ข้างต้น

2. ประเด็น การออกแบบและนำเสนอบนเว็บไซต์ที่ต้องการ

- 1) ชื่อเว็บไซต์ ควรมีชื่อว่าอะไร
- 2) ภาพโลโก้ของเว็บไซต์ ควรเป็นภาพอะไร
- 3) ถ้านึกถึงการท่องเที่ยวที่เป็นภาพแทนการท่องเที่ยวของตำบลก็ดั่งข้าง จะนึกถึง
 อะไรบ้าง
- 4) การนำเสนอด้วยสื่อควรประกอบไปด้วยสื่อใดบ้าง
- 5) ข้อเสนอแนะอื่นๆ

3. ข้อมูลทั่วไปของผู้สัมภาษณ์

3.3.2 แบบสอบถามชุดที่ 1 แบบสอบถามเพื่อเก็บข้อมูล สอบถามความต้องการและความ

คาดหวังของนักท่องเที่ยวผู้ใช้อินเทอร์เน็ตเกี่ยวกับเว็บไซต์การท่องเที่ยวเชิงนิเวศ จำนวน 400 ชุด
 โดยใช้กรอบแนวคิดการท่องเที่ยวเชิงนิเวศของ บุญเลิศ จิตตั้งวัฒนา และทฤษฎีการออกแบบของ
 ไสโรชัย นันทวัชรวิบูลย์ โดยแบ่งออกเป็น 4 ส่วนดังนี้

ตอนที่ 1 ข้อมูลทั่วไปเกี่ยวกับผู้ตอบแบบสอบถาม เป็นข้อมูลส่วนบุคคลของผู้ตอบแบบสอบถาม ประกอบด้วย เพศ อายุ ระดับการศึกษา อาชีพ รายได้เฉลี่ยต่อเดือน และเชื้อชาติ

ตอนที่ 2 ความต้องการข้อมูลจากเว็บไซต์

ตอนที่ 3 ความสำคัญขององค์ประกอบบนเว็บไซต์

ตอนที่ 4 ข้อมูลเกี่ยวกับข้อเสนอแนะที่มีต่อเว็บไซต์

ผู้ศึกษาใช้แบบสอบถามโดยลักษณะคำถามเป็นชนิดปลายปิด (Close-ended questionnaire) และเป็นแบบประมาณค่า (Rating scale)

3.3.3 แบบสอบถามชุดที่ 2 แบบประเมินประสิทธิภาพสื่อก่อนการเผยแพร่ สำหรับผู้เชี่ยวชาญ เป็นการประเมินประสิทธิภาพเกี่ยวกับความเหมาะสมด้านข้อมูลเนื้อหาเกี่ยวกับการท่องเที่ยวเชิงนิเวศ และองค์ประกอบที่สำคัญของเว็บไซต์ก่อนที่จะนำเสนอต่อกลุ่มเป้าหมาย ขั้นตอนนี้มุ่งหวังที่จะได้ข้อเสนอแนะจากผลการประเมิน ทั้งนี้เพื่อนำข้อมูลมาปรับแก้ไข ก่อนการเผยแพร่ต่อกลุ่มเป้าหมายแบบเฉพาะเจาะจงต่อไป

แบบประเมินประสิทธิภาพสื่อก่อนการเผยแพร่สำหรับผู้เชี่ยวชาญ แบ่งออกเป็น 2 ส่วนดังนี้

ตอนที่ 1 ตารางประเมินเว็บไซต์ส่งเสริมการท่องเที่ยวเชิงนิเวศ

ตอนที่ 2 ข้อเสนอแนะเพิ่มเติม

ผู้ศึกษาใช้แบบสอบถามโดยลักษณะเป็นแบบประมาณค่า (Rating scale) และลักษณะปลายเปิด

3.3.4 แบบสอบถาม ประเมินความพึงพอใจต่อการออกแบบเว็บไซต์เพื่อส่งเสริมการท่องเที่ยวเชิงนิเวศ ที่ได้ออกแบบตามความต้องการของกลุ่มเป้าหมาย โดยทำการสอบถามจากนักท่องเที่ยวทั้งชาวไทยและชาวต่างชาติ ผู้นำชุมชนและผู้มีส่วนเกี่ยวข้องในการท่องเที่ยว ตำบลกุดช้าง อำเภอแม่แตง จังหวัดเชียงใหม่ จำนวน 20 คน โดยแบ่งเป็น 2 ประเด็นคือ

1) ความพึงพอใจด้านเนื้อหาเพื่อตอบสนองการให้ข้อมูลด้านการท่องเที่ยวเชิงนิเวศ

2) ความพึงพอใจด้านการออกแบบ ลักษณะคำถามเป็นแบบประมาณค่า (Rating scale)

3.3.5 เว็บไซต์ต้นแบบส่งเสริมการท่องเที่ยวเชิงนิเวศ เว็บไซต์ต้นแบบพัฒนามาจากการวิเคราะห์เว็บไซต์เกี่ยวกับการท่องเที่ยวเชิงนิเวศ 10 เว็บไซต์ แบบสอบถามสอบถามความต้องการและความคาดหวังของนักท่องเที่ยวผู้ใช้อินเทอร์เน็ตเกี่ยวกับเว็บไซต์การท่องเที่ยวเชิงนิเวศ 400 ราย และแบบสัมภาษณ์ผู้นำชุมชน 10 ราย นำผลการศึกษาและผลวิเคราะห์มาพัฒนาเว็บไซต์ส่งเสริมการท่องเที่ยวเชิงนิเวศตำบลกุดช้าง อำเภอแม่แตง จังหวัดเชียงใหม่

3.4 การวิเคราะห์ข้อมูลและสถิติที่ใช้

ข้อมูลที่ได้จากแบบสอบถาม เกี่ยวกับความต้องการและความคาดหวังของนักท่องเที่ยวผู้ใช้อินเทอร์เน็ตเกี่ยวกับเว็บไซต์การท่องเที่ยวเชิงนิเวศ นำมาวิเคราะห์และแปลผลด้วยเครื่องคอมพิวเตอร์ โดยใช้โปรแกรมสำเร็จรูปเพื่อการวิจัยทางสังคมศาสตร์ (Statistical Package for Social Sciences หรือ SPSS/PC+) โดยใช้สถิติในการวิเคราะห์ดังต่อไปนี้

1. สถิติบรรยาย (Descriptive Statistics) ซึ่งได้แก่ ค่าความถี่ (Frequency) ค่าร้อยละ (Percentage) เพื่อวิเคราะห์ข้อมูลที่เกี่ยวข้องกับข้อมูลด้านสถานภาพส่วนบุคคล และข้อเสนอแนะเกี่ยวกับการออกแบบและนำเสนอบนเว็บไซต์ที่ต้องการ

2. สถิติการหาค่าความสัมพันธ์ (Cross Tabulations) กับปัจจัยส่วนบุคคลและการทดสอบไค สแควร์ (Chi-square Test) เพื่อหาค่านัยสำคัญ (Significant) ที่ระดับความเชื่อมั่นร้อยละ 95 คือหากค่านัยสำคัญต่ำกว่า 0.05 แสดงว่ามีความแตกต่างอย่างมีนัยสำคัญ หากค่านัยสำคัญมีค่าสูงกว่า 0.05 แสดงว่าไม่มีความแตกต่างกันอย่างมีนัยสำคัญ

3. การคำนวณน้ำหนักคะแนนเฉลี่ย (Weight mean score) ของความต้องการข้อมูลเนื้อหาจากเว็บไซต์การท่องเที่ยวเชิงนิเวศ และความสำคัญขององค์ประกอบบนเว็บไซต์ โดยกำหนดค่าเฉลี่ยเพื่อใช้เป็นมาตรฐานเปรียบเทียบระดับความต้องการ ของเว็บไซต์เพื่อส่งเสริมการท่องเที่ยวเชิงนิเวศ

เกณฑ์การประเมินสื่อเว็บไซต์เพื่อส่งเสริมการท่องเที่ยวเชิงนิเวศ การกำหนดเกณฑ์ประเมินสื่อตามระดับความพึงพอใจและระดับคุณภาพของเว็บไซต์เพื่อส่งเสริมการท่องเที่ยวเชิงนิเวศ กำหนดเกณฑ์เฉลี่ย รายข้อไม่ต่ำกว่า 3.5 โดยใช้เกณฑ์บทความความคิดเห็นเสนอแนะโดย John W. Best ดังนี้ (อ้างใน กาญจนา วัฒนา, 2548: 166)

ค่าเฉลี่ย 1.00-1.49 หมายถึง 1 มีความพึงพอใจน้อยที่สุด

ค่าเฉลี่ย 1.50-2.49 หมายถึง 2 มีความพึงพอใจน้อย

ค่าเฉลี่ย 2.50-3.49 หมายถึง 3 มีความพึงพอใจปานกลาง

ค่าเฉลี่ย 3.50-4.49 หมายถึง 4 มีความพึงพอใจมาก

ค่าเฉลี่ย 4.50-5.00 หมายถึง 5 มีความพึงพอใจมากที่สุด

3.5 อุปกรณ์ที่ใช้ในการออกแบบเว็บไซต์

3.5.1 ฮาร์ดแวร์(Hardware)

- หน่วยประมวลผลกลางแบบเพนเทียมคอร์ทูโอ ความเร็ว 2.13 GHz
- หน่วยความจำขนาด 2 GB
- ฮาร์ดดิสก์ขนาดความจุ 160 GB
- สายและอุปกรณ์ต่อสัญญาณเครือข่าย

3.5.2 ซอฟต์แวร์(Software)

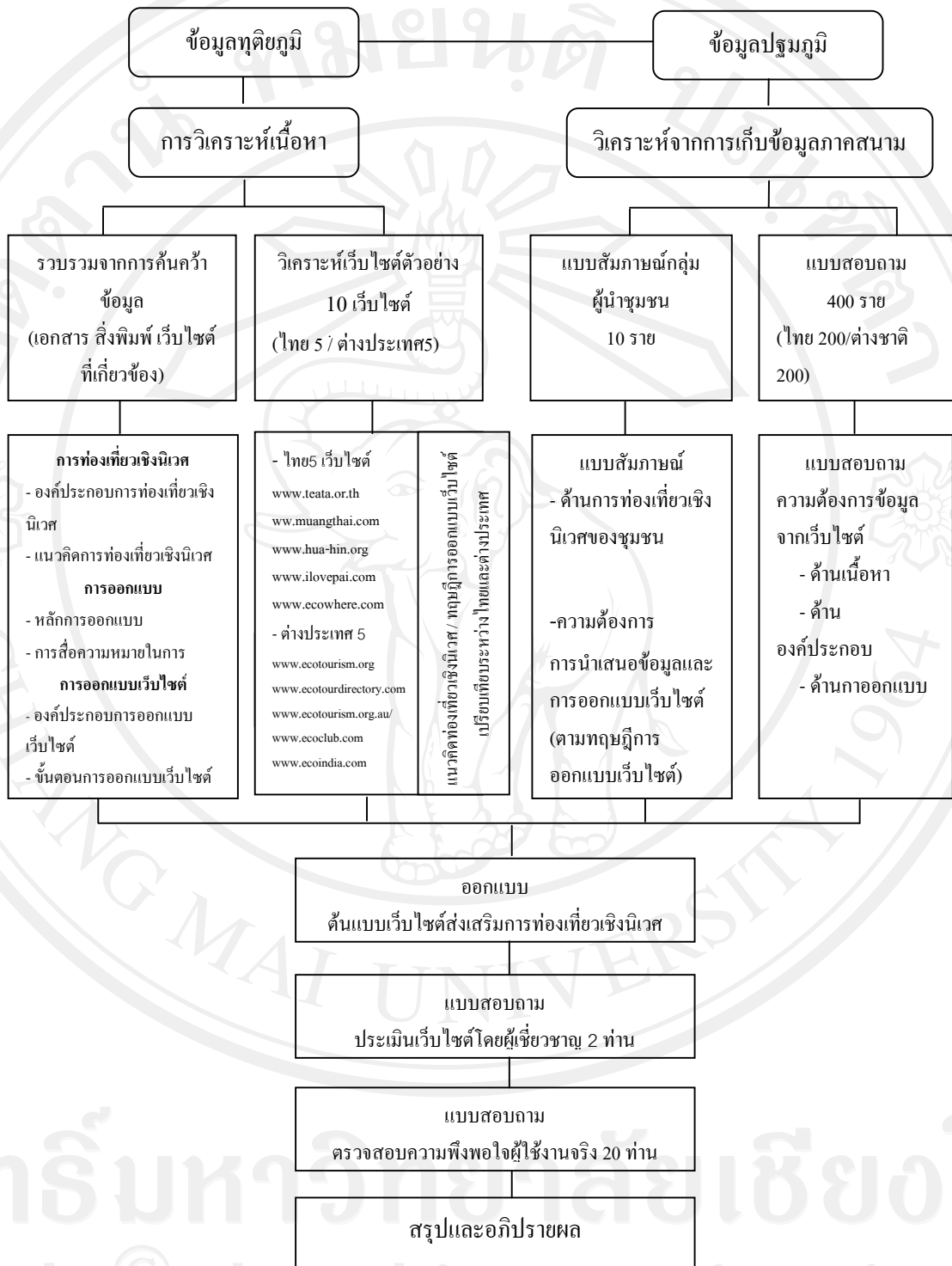
- ใช้ระบบปฏิบัติการวินโดวส์เซเวน
- โปรแกรมสำเร็จรูป Adobe Photoshop, adobe illustrator, Adobe Dreamweaver
- เว็บเบราว์เซอร์ Mozilla Firefox, Google Chrome

3.6 ขอบเขตด้านระยะเวลา

การวิจัยครั้งนี้ใช้เวลาในการศึกษาวิจัยเริ่มตั้งแต่เดือนพฤศจิกายน พ.ศ. 2553 สิ้นสุดเดือน มีนาคม พ.ศ. 2555 รวมระยะเวลา 1 ปี 5 เดือน

3.7 แผนการดำเนินงาน

กระบวนการการวางแผนการค้นคว้าแบบอิสระครั้งนี้ มีขั้นตอนการดำเนินงานสามารถอธิบายออกมาเป็นภาพให้เข้าใจง่ายขึ้น มีขั้นตอนดังนี้



ภาพ 3.1 แสดงแผนการดำเนินงาน