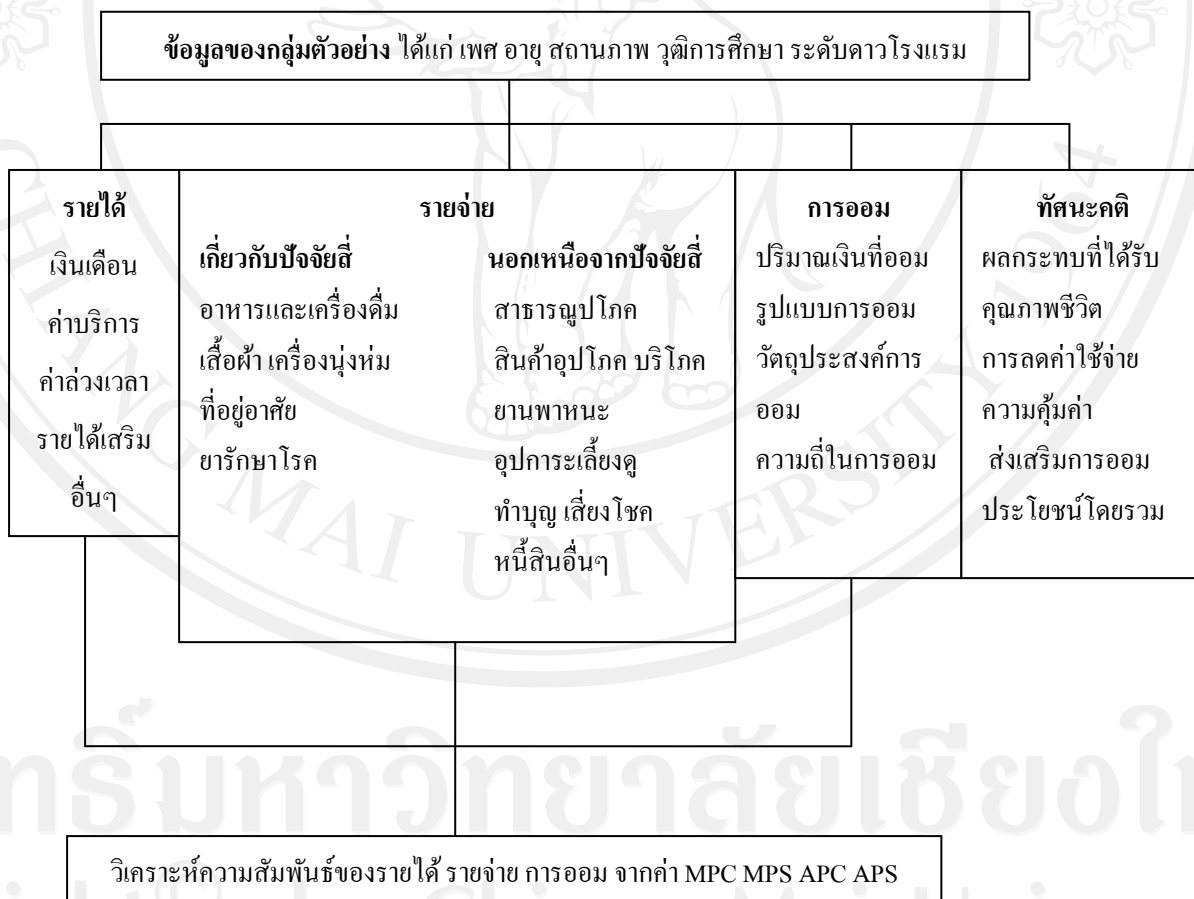


บทที่ 3

ระเบียบวิธีวิจัย

3.1 กรอบแนวคิดการศึกษา

ในการศึกษาค้นคว้าครั้งนี้ได้กำหนดกรอบแนวคิดเพื่อศึกษาถึงพฤติกรรมค่าใช้จ่ายของพนักงานโรงแรมในจังหวัดเชียงใหม่ในช่วงหลังการปรับขึ้นค่าจ้างขั้นต่ำ 300 บาท ซึ่งประกอบด้วย ข้อมูลด้านรายได้ ข้อมูลด้านรายจ่าย รูปแบบการออม และทัศนคติของพนักงานโรงแรมที่มีต่อการปรับขึ้นค่าจ้าง 300 บาท โดยคำถามที่ใช้จะได้อาจได้จากตัวแปรที่ต้องการโดยมีกรอบแนวคิดดังต่อไปนี้



3.2 ประชากรและกลุ่มตัวอย่าง

ในการทำการศึกษาค้นคว้าครั้งนี้ ได้ทำการศึกษาพฤติกรรมการใช้จ่ายของพนักงานโรงแรมในจังหวัดเชียงใหม่ โดยประชากรที่ใช้ในการศึกษาค้นคว้าครั้งนี้คือ แรงงานในภาคธุรกิจโรงแรมและภัตตาคารของภาคเหนือ ปี พ.ศ. 2553 ทั้งหมด 417.2 พันคน

ตัวอย่างและวิธีการคัดเลือกตัวอย่าง

การคัดเลือกตัวอย่างจะคำนวณจำนวนตัวอย่างจากสูตรยามานะ (Yamane) ซึ่งการศึกษาค้นคว้าครั้งนี้กำหนดให้เกิดความคลาดเคลื่อนที่ร้อยละ 5 ที่ระดับความเชื่อมั่นที่ 95 เปอร์เซนต์ ซึ่งสามารถคำนวณได้ดังนี้

$$n = \frac{N}{1 + N(e)^2}$$

โดยที่ e คือ ความคลาดเคลื่อนไหวของการเลือกตัวอย่าง ในที่นี้ค่า e = 0.05

N คือ ขนาดของประชากร ในที่นี้ N = 417.2 * 1000 = 417,200

n คือ ขนาดของกลุ่มตัวอย่าง

ดังนั้น

$$n = \frac{417,000}{1 + 417,000(.05)^2}$$

ทำการสุ่มตัวอย่างแบบแบบบังเอิญ n ≈ 399 ตัวอย่าง

3.3 ข้อมูลที่ใช้ในการศึกษา

การศึกษาค้นคว้าพฤติกรรมการใช้จ่ายของพนักงานโรงแรมในจังหวัดเชียงใหม่ภายหลังการปรับค่าจ้างขั้นต่ำ 300 บาท ได้กำหนดข้อมูลและแหล่งข้อมูลที่ใช้ในการศึกษา ประกอบด้วย 2 ส่วน ได้แก่

1. ข้อมูลทุติยภูมิ (Secondary Data) รวบรวมข้อมูลโดยการค้นคว้าจากเอกสารต่างๆที่เกี่ยวข้องจากหอสมุดมหาวิทยาลัยเชียงใหม่ ได้แก่ หนังสือ เอกสารงานวิจัยอื่นๆ เป็นต้น และการค้นคว้าข้อมูลผ่านระบบอินเทอร์เน็ต เพื่อให้ได้ข้อมูลพื้นฐานที่เป็นแนวทางในการทำวิจัย โดยมีที่มาของแหล่งข้อมูลดังนี้

1.1 ธนาคารแห่งประเทศไทย

1.2 เทศบาลนครเชียงใหม่

1.3 สำนักพัฒนาฐานข้อมูลและตัวชี้วัดภาวะทางสังคม

1.4 สำนักสถิติแห่งชาติ

1.5 พาณิชยจังหวัดเชียงใหม่

2. ข้อมูลปฐมภูมิ (Primary Data) รวบรวมจากการสัมภาษณ์โดยใช้แบบสอบถาม เป็นเครื่องมือโดยการสัมภาษณ์จากพนักงานที่ทำงานในโรงแรมในอำเภอเมือง จังหวัดเชียงใหม่

3.4 วิธีวิเคราะห์ข้อมูล

1. ศึกษาข้อมูลพื้นฐานของพนักงานโรงแรมในจังหวัดเชียงใหม่ รวมทั้งศึกษาถึงโครงสร้างของรายได้ รายจ่าย การออม วิเคราะห์โดยใช้สถิติเชิงพรรณนา (Descriptive Statistic) ได้แก่ ร้อยละ (Percentage) ความถี่ (Frequency) และค่าเฉลี่ย (Mean) และนำเสนอในรูปแบบของตาราง

2. วิเคราะห์ความสัมพันธ์ของรายได้ รายจ่าย และการออมของพนักงานโรงแรมในจังหวัดเชียงใหม่ แบ่งเป็น 2 กรณี

2.1 วิเคราะห์ความสัมพันธ์ของรายได้ รายจ่าย และเงินออมจากค่า MPC และ MPS วิเคราะห์ด้วยสมการถดถอยอย่างง่าย (Simple Regression Analysis) ซึ่งมีสมการดังนี้

$$C = a + bY_d$$

โดยที่ C = การใช้จ่ายเพื่อการบริโภค

a = การบริโภคที่ขึ้นอยู่กับรายได้ (Autonomous Consumption)

b = ความโน้มเอียงในการบริโภคหน่วยสุดท้าย (Marginal Propensity to Consume)

Y_d = รายได้ที่นำไปอุปโภคและบริโภค (Disposable Income)

โดยวิเคราะห์หาค่าความโน้มเอียงหน่วยสุดท้ายของการบริโภค (Marginal propensity of consume, MPC) และค่าความโน้มเอียงหน่วยสุดท้ายของการออม (Marginal propensity of saving, MPS) โดยใช้เทคนิคการวิเคราะห์สมการถดถอยอย่างง่าย (Simple Regression Analysis)

ดังนั้น ค่า MPC = b

ค่า MPS = 1 - b

2.2 วิเคราะห์ความสัมพันธ์ของรายได้ รายจ่าย และเงินออมจากค่า APC และ APS ซึ่งมีสมการดังนี้

$$Y = C + S$$

โดยที่ Y = รายได้ต่อเดือนของพนักงานทั้งหมด

C = รายจ่ายต่อเดือนของพนักงานทั้งหมด

S = เงินออมต่อเดือนของพนักงานทั้งหมด

โดยวิเคราะห์หาค่าความโน้มเอียงเฉลี่ยของผู้บริโภค (Average propensity of consume, APC) และค่าความโน้มเอียงเฉลี่ยของการออม (Average propensity of saving, APS)

ดังนั้น ค่า APC = C/Y

ค่า APS = S/Y

3. นำข้อมูลจากการใช้แบบสอบถามในส่วนที่ 3 ที่เกี่ยวข้องกับทัศนคติของพนักงานโรงแรมต่อการปรับขึ้นค่าแรงขั้นต่ำ 300 บาท แบ่งออกเป็น 5 ระดับ คือ มากที่สุด มาก ปานกลาง น้อย น้อยที่สุด โดยแบ่งการวัดระดับความพึงพอใจของพนักงานโรงแรมที่มีต่อนโยบายค่าแรงขั้นต่ำ 300 บาท ดังนี้

ระดับความพึงพอใจที่ 1 น้อยที่สุด

ระดับความพึงพอใจที่ 2 น้อย

ระดับความพึงพอใจที่ 3 ปานกลาง

ระดับความพึงพอใจที่ 4 มาก

ระดับความพึงพอใจที่ 5 มากที่สุด

คะแนนที่ได้จะนำมาวิเคราะห์ค่าเฉลี่ยและแปลความหมายจากลักษณะแบบสอบถามที่ใช้ในระดับการวัดข้อมูลประเภทอัตราภาคขั้น (Interval Scale)