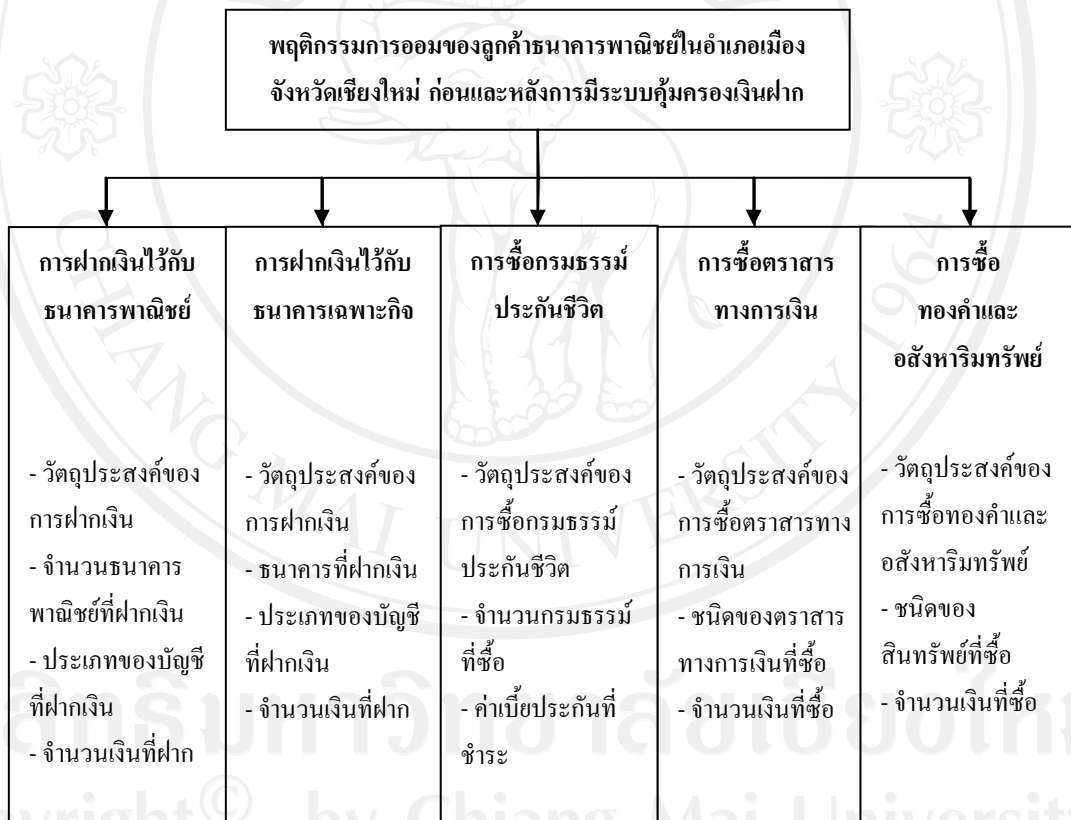


บทที่ 3

ระเบียบวิธีวิจัย

การศึกษาพฤติกรรมการออมของลูกค้าธนาคารพาณิชย์ในอำเภอเมือง จังหวัดเชียงใหม่ ภายใต้ระบบการคุ้มครองเงินฝากมีระเบียบวิธีวิจัยดังนี้ คือ

3.1 กรอบแนวคิดที่ใช้ในการศึกษา



จากกรอบแนวคิดข้างต้นจะเห็นได้ว่ารูปแบบการออมของลูกค้าธนาคารพาณิชย์ในอำเภอเมือง จังหวัดเชียงใหม่มีดังนี้คือ การฝากเงินไว้กับธนาคารพาณิชย์ การฝากเงินไว้กับธนาคารเฉพาะกิจ การซื้อกรมธรรม์ประกันชีวิต การซื้อตราสารทางการเงิน และการซื้อทองคำและอสังหาริมทรัพย์ ซึ่งจากรูปแบบการออมข้างต้นจะทำการศึกษาเปรียบเทียบพฤติกรรมการออมของลูกค้าธนาคารพาณิชย์ก่อนมีระบบคุ้มครองเงินฝาก ว่ามีการฝากเงินกับธนาคารพาณิชย์ ธนาคาร

เฉพาะกิจ ตลอดจนการออมในรูปแบบอื่น ๆ มากน้อยเพียงใด และหลังจากที่มีระบบคุ้มครองเงินฝากแล้วลูกค้าธนาคารพาณิชย์จะมีการโยกย้ายเงินฝากที่ฝากไว้ในธนาคารพาณิชย์ไปยังสถาบันการเงินอื่น ๆ หรือเปลี่ยนไปออมในรูปแบบอื่น ๆ เช่น กระจายเงินฝากไปไว้ในธนาคารพาณิชย์หลาย ๆ ธนาคาร ย้ายเงินฝากไปฝากในธนาคารเฉพาะกิจ ซึ่งค่าธรรมเนียมประกันชีวิต ซึ่งตราสารทางการเงิน หรือซื้ออสังหาริมทรัพย์หรือไม่ อย่างไร

3.2 ประชากรและกลุ่มตัวอย่างที่ใช้ในการศึกษา

จากข้อมูลของธนาคารแห่งประเทศไทยในปี 2551 พบว่าบัญชีเงินฝากของลูกค้าธนาคารพาณิชย์ทั่วประเทศที่มีบัญชีเงินฝากที่มีเงินเกิน 1 ล้านบาทมีจำนวนทั้งสิ้น 909,981 บัญชี ขณะที่ประชากรของประเทศมีจำนวน 63,389,730 คน (กรมการปกครอง, 2551) ดังนั้นประชากร 1 คน จะมีบัญชีเงินฝากที่มีเงินเกิน 1 ล้านบาท = $909,981 / 63,389,730 = 0.0144$ บัญชี และในที่นี้สมมติให้ประชากรในอำเภอเมือง จังหวัดเชียงใหม่ 1 คน มีบัญชีเงินฝากที่มีเงินเกิน 1 ล้านบาทเท่ากับ 0.0144 บัญชีเช่นเดียวกับข้อมูลระดับประเทศ และจากข้อมูลของกรมการปกครองในปี 2551 พบว่าประชากรของอำเภอเมือง จังหวัดเชียงใหม่มีจำนวนทั้งสิ้น 204,046 คน จึงสามารถคำนวณได้ว่าประชากรในอำเภอเมือง จังหวัดเชียงใหม่จะมีบัญชีเงินฝากที่มีเงินเกิน 1 ล้านบาท = $0.0144 \times 204,046 = 2,938$ บัญชี และในที่นี้ยังสมมติว่าประชากรที่มีเงินในบัญชีเงินฝากฝากเกิน 1 ล้านบาท 1 คน มีบัญชี 1 บัญชี ดังนั้นประชากรของลูกค้าธนาคารพาณิชย์ในอำเภอเมือง จังหวัดเชียงใหม่ ที่มีเงินในบัญชีเงินฝากเกิน 1 ล้านบาท จะมีจำนวน 2,938 ราย

กลุ่มตัวอย่าง ที่ใช้ในการศึกษาสามารถหาได้ ตามวิธีของ Taro Yamane ซึ่งมีสูตรในการคำนวณคือ

$$n = \frac{N}{1 + Ne^2}$$

โดยที่ n คือ จำนวนของกลุ่มตัวอย่าง

N คือ จำนวน ของประชากร

e คือ ค่าความคลาดเคลื่อนมาตรฐาน กำหนดให้มีค่าเท่ากับ 0.05

$$\begin{aligned} \text{แทนค่า } n &= \frac{2,938}{1 + 2,938(0.05)^2} \\ &= 352.07 \text{ ราย} \end{aligned}$$

ในที่นี้จะให้กลุ่มตัวอย่างในการศึกษามีจำนวน 400 ราย โดยทำการ สุ่มตัวอย่างแบบเจาะจง (Purposive Sampling) จากลูกค้าของธนาคารพาณิชย์ในอำเภอเมือง จังหวัดเชียงใหม่ที่มีเงินในบัญชีเงินฝากมากกว่า 1 ล้านบาท

3.3 เครื่องมือที่ใช้ในการศึกษา

การศึกษานี้ใช้แบบสอบถามเป็นเครื่องมือในการเก็บรวบรวมข้อมูล ซึ่งประกอบด้วย ดังนี้คือ

ส่วนที่ 1 ข้อมูลทางเศรษฐกิจและสังคมของลูกค้าธนาคารพาณิชย์ คำถามในส่วนนี้ใช้รวบรวมข้อมูลทั่วไปของผู้ตอบแบบสอบถาม ได้แก่ เพศ อายุ สถานภาพการสมรส ระดับการศึกษา สูงสุด อาชีพ รายได้เฉลี่ยต่อเดือน การเป็นหัวหน้าครอบครัว จำนวนบุตร และจำนวนบุคคลที่ไม่ทำงานในครัวเรือน

ส่วนที่ 2 ข้อมูลเกี่ยวกับความรู้ความเข้าใจในระบบคุ้มครองเงินฝากในประเทศไทย คำถามในส่วนนี้ใช้รวบรวมข้อมูลเพื่อประเมินความรู้ ความเข้าใจ ถึงการใช้ระบบคุ้มครองเงินฝากในประเทศไทย

ส่วนที่ 3 รูปแบบและพฤติกรรมก่อนการมีระบบคุ้มครองเงินฝากในประเทศไทย คำถามในส่วนนี้ใช้รวบรวมข้อมูลในเรื่องรูปแบบและพฤติกรรมก่อนการมีระบบคุ้มครองเงินฝากในประเทศไทย ได้แก่ การฝากเงินกับธนาคารพาณิชย์ การฝากเงินกับธนาคารเฉพาะกิจ การซื้อกรมธรรม์ประกันชีวิต การซื้อตราสารทางการเงินและการซื้อหลักทรัพย์อื่นๆ โดยรายละเอียดในการฝากเงิน หรือ การซื้อหลักทรัพย์ต่างๆ มีดังนี้ ชนิดของเงินฝาก ชนิดของหลักทรัพย์ จำนวนเงินฝาก จำนวนซื้อหลักทรัพย์และเหตุผลของการฝากเงินในสถาบันการเงินหรือการซื้อหลักทรัพย์ต่างๆ

ส่วนที่ 4 รูปแบบและพฤติกรรมหลังการมีระบบคุ้มครองเงินฝาก คำถามในส่วนนี้ใช้รวบรวมข้อมูลในเรื่องรูปแบบและพฤติกรรมหลังการมีระบบคุ้มครองเงินฝากในประเทศไทย ได้แก่ การฝากเงินกับธนาคารพาณิชย์ การฝากเงินกับธนาคารเฉพาะกิจ การซื้อกรมธรรม์ประกันชีวิต การซื้อตราสารทางการเงิน และการซื้อหลักทรัพย์อื่นๆ โดยรายละเอียดในการฝากเงินหรือการซื้อหลักทรัพย์ต่างๆ มีดังนี้ ชนิดของเงินฝาก ชนิดของหลักทรัพย์ จำนวนเงินฝาก จำนวนซื้อหลักทรัพย์และเหตุผลของการฝากเงินในสถาบันการเงินหรือการซื้อหลักทรัพย์ต่างๆ

3.4 ข้อมูลที่ใช้ในการศึกษา

ข้อมูลที่ใช้ในการศึกษา จะทำการรวบรวมข้อมูลจากแหล่งข้อมูล 2 แหล่ง ได้แก่

1. ข้อมูลปฐมภูมิ (Primary Data) เก็บข้อมูลโดยแบบสอบถาม (Questionnaire) จากลูกค้าของธนาคารพาณิชย์ในเขตอำเภอเมือง จังหวัดเชียงใหม่ที่มีเงินในบัญชีเงินฝากมากกว่า 1 ล้านบาท จำนวน 400 ราย

2. ข้อมูลทุติยภูมิ (Secondary Data) เป็นการศึกษาค้นคว้าข้อมูลจากเอกสาร งานวิจัย และสถิติต่างๆ ที่เกี่ยวข้องกับการออมและการใช้บริการผลิตภัณฑ์เงินฝากธนาคารพาณิชย์ ตลอดจนกฎหมายและข้อมูลที่เกี่ยวข้องกับการใช้ระบบคุ้มครองเงินฝากของรัฐ ทั้งของประเทศไทยและต่างประเทศ โดยเก็บรวบรวมข้อมูลจากราชกิจจานุเบกษา ธนาคารแห่งประเทศไทย สำนักหอสมุด และห้องสมุดคณะเศรษฐศาสตร์ มหาวิทยาลัยเชียงใหม่ และจากเครือข่ายอินเทอร์เน็ต

3.5 วิธีการวิเคราะห์ข้อมูล

การศึกษานี้ทำการ วิเคราะห์ ข้อมูลโดย การใช้สถิติเชิงพรรณนา ซึ่งประกอบด้วยความถี่ ค่าเฉลี่ย และร้อยละ โดยเปรียบเทียบพฤติกรรมการออมก่อนและหลังการมีระบบคุ้มครองเงินฝาก ว่ามีความแตกต่างกันหรือไม่ อย่างไร