



ภาคผนวก

ลิขสิทธิ์มหาวิทยาลัยเชียงใหม่

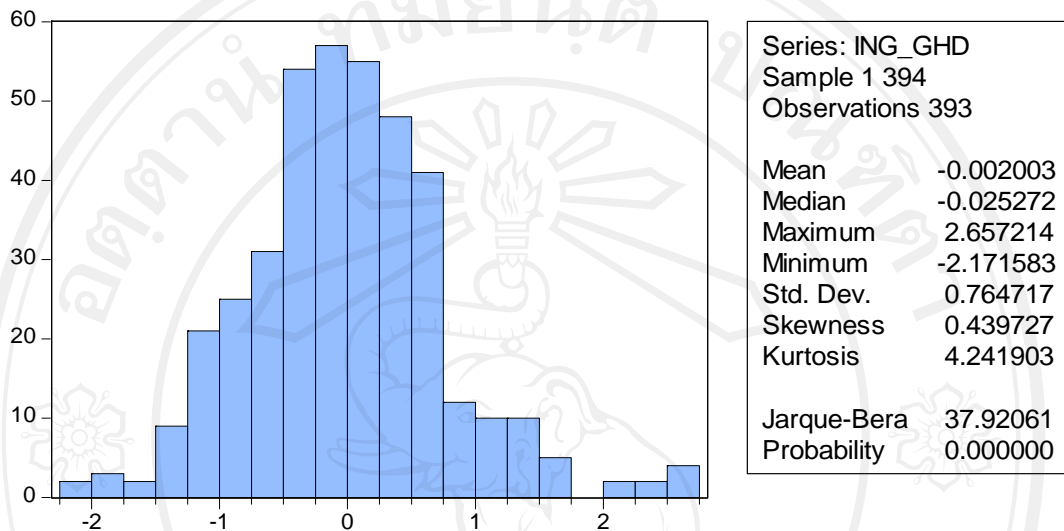
Copyright© by Chiang Mai University  
All rights reserved



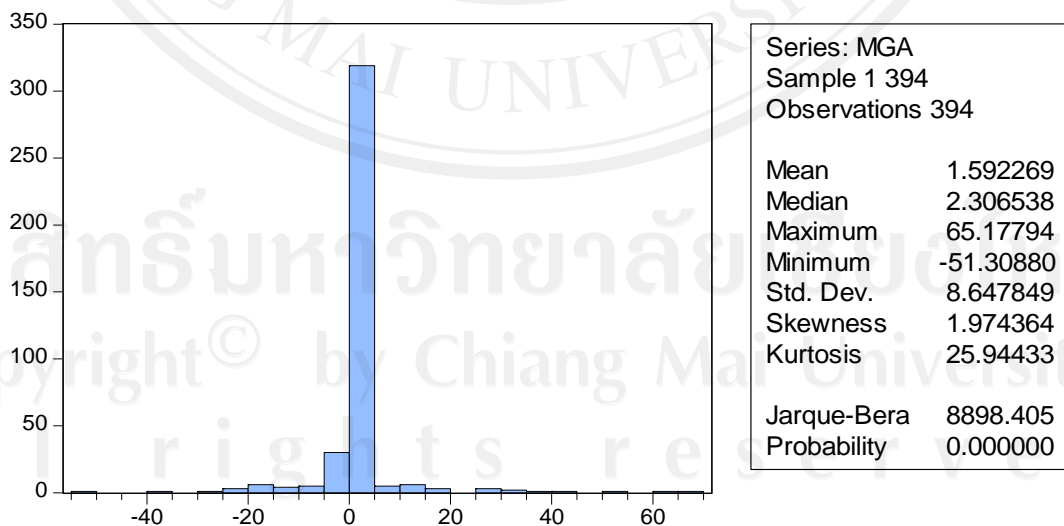
ภาคผนวก ก  
การกระจายของอัตราผลตอบแทน

ลิขสิทธิ์มหาวิทยาลัยเชียงใหม่  
Copyright© by Chiang Mai University  
All rights reserved

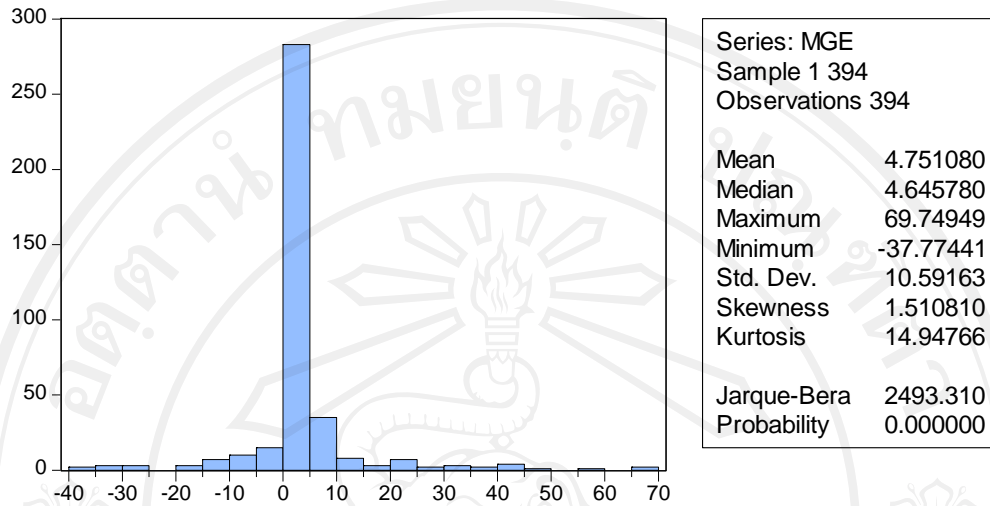
รูปที่ ก-1 แสดงการกระจายของอัตราผลตอบแทนของกองทุนเปิดหน่วยลงทุน ไอ เอ็นจี ไทย โกลบอล ไฮดิวิเคนด์



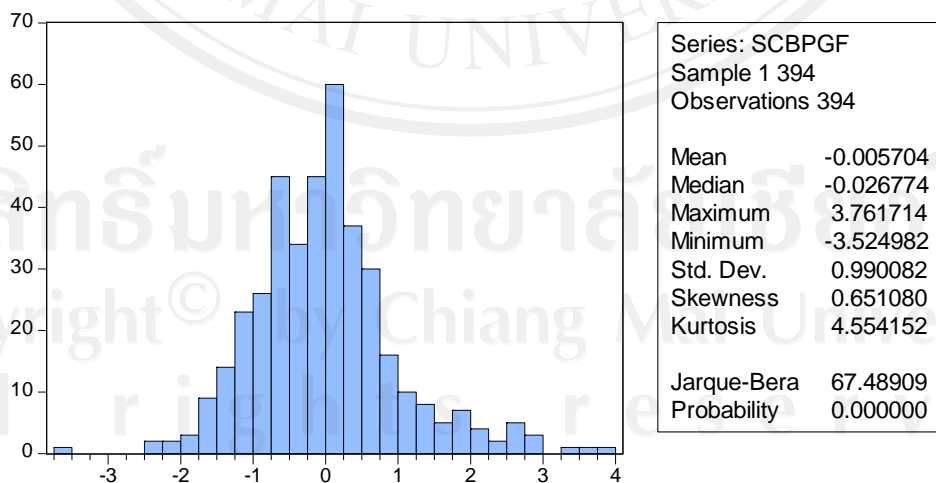
รูปที่ ก-2 แสดงการกระจายของอัตราผลตอบแทนของกองทุนเปิดเอ็มเอฟซี โกลบอล อัลฟ่า ฟินด์



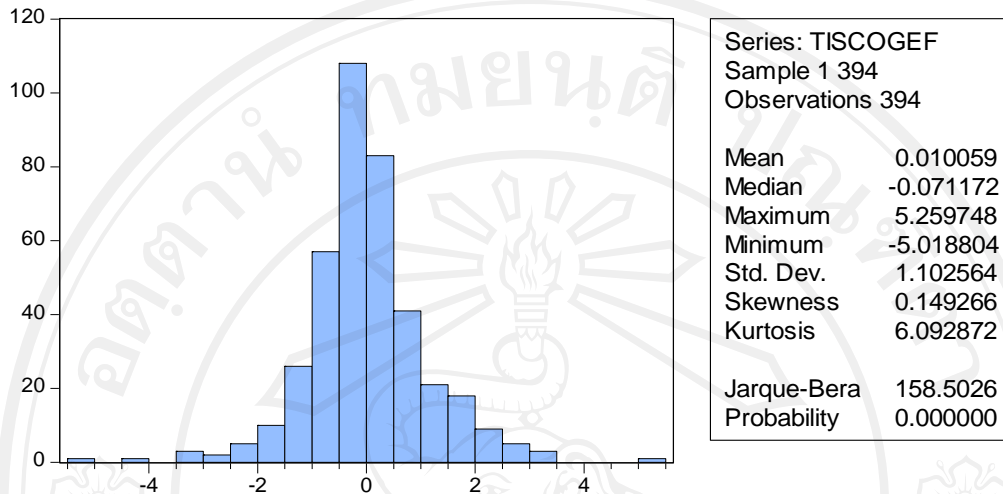
รูปที่ ก-3 แสดงการกระจายของอัตราผลตอบแทนของกองทุนเปิดเอ็มเอฟซี โกลบอล อีควิตี้ ฟันด์



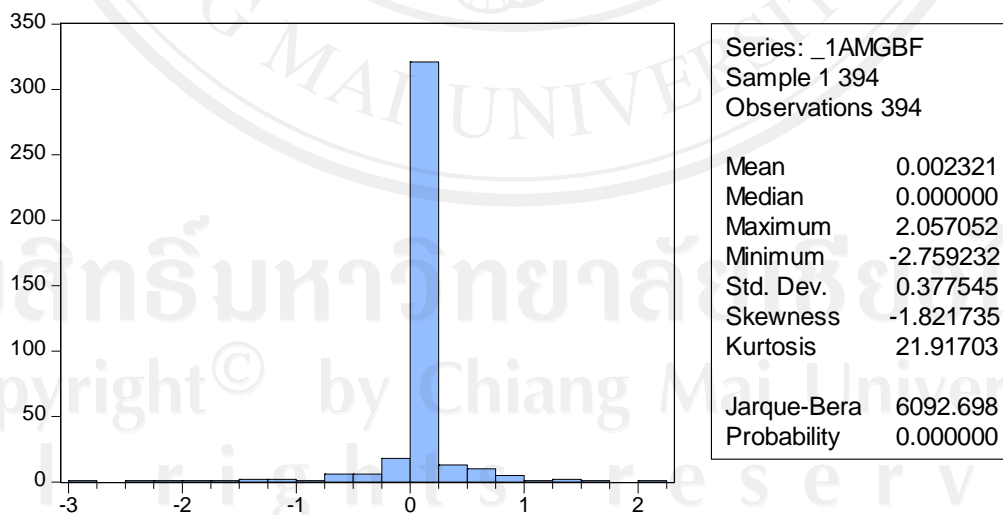
รูปที่ ก-4 แสดงการกระจายของอัตราผลตอบแทนของกองทุนเปิดไทยพาณิชย์ แพลทตินัม โกลบอล ฟันด์



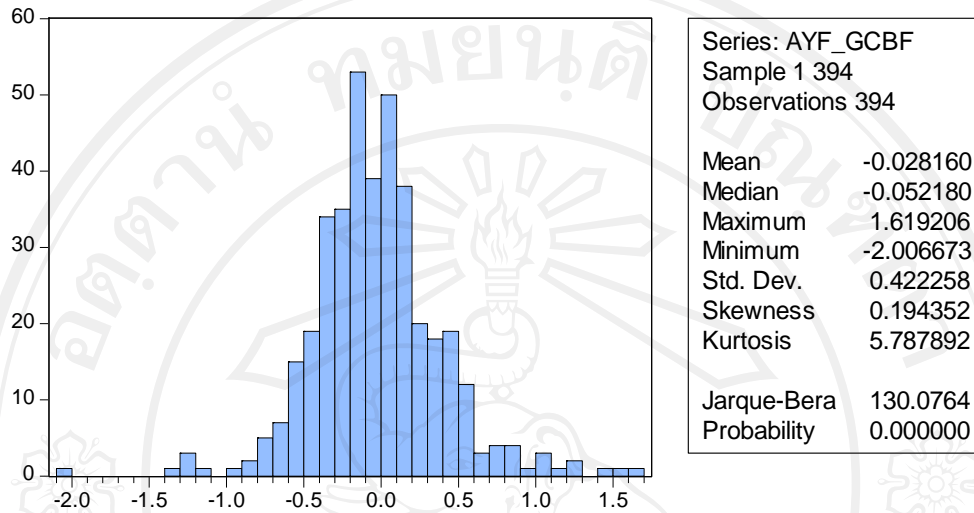
รูปที่ ก-5 แสดงการกระจายของอัตราผลตอบแทนของกองทุนเปิด ทิสโก้ โกลบอลอควิตี้ ฟินด์



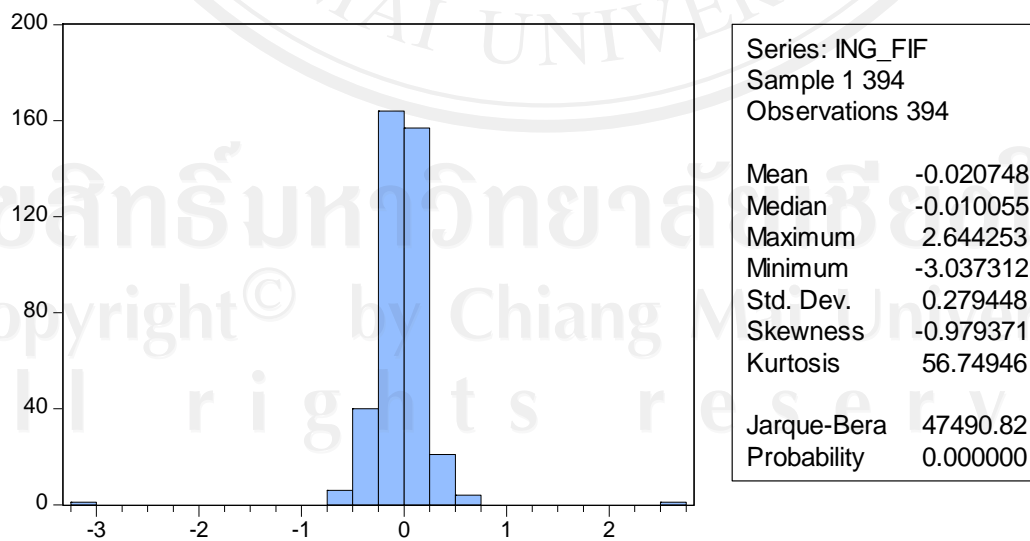
รูปที่ ก-6 แสดงการกระจายของอัตราผลตอบแทนของกองทุนเปิดวอร์ธเอเอ็ม โกลบอล บอนด์



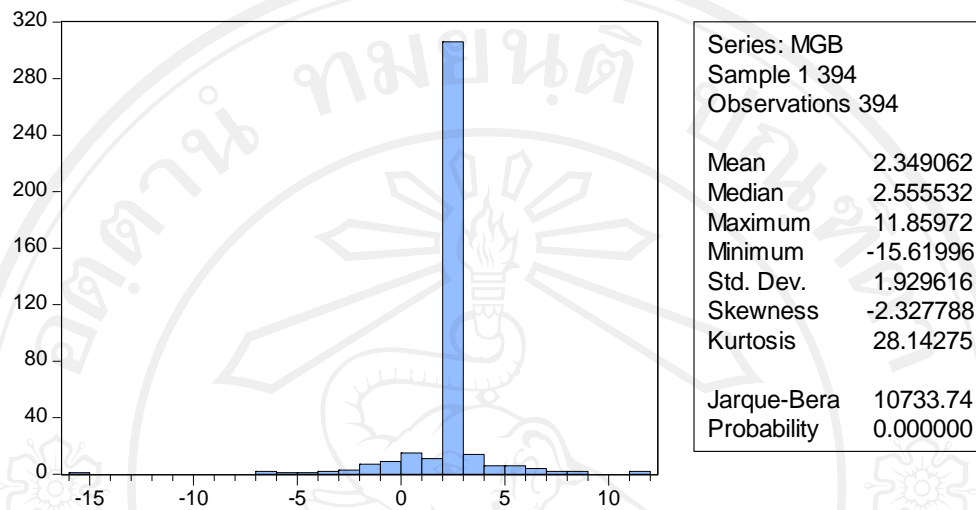
รูปที่ ก-7 แสดงการกระจายของอัตราผลตอบแทนของกองทุนเปิดคายุรยา โกลบอล คอนเวอร์ติเบิล บอนด์



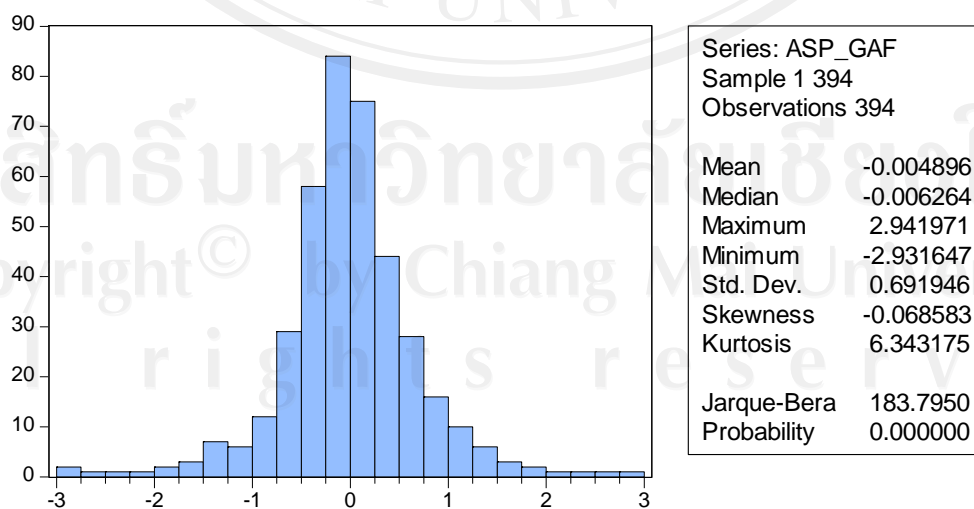
รูปที่ ก-8 แสดงการกระจายของอัตราผลตอบแทนของกองทุนเปิด ไอเอ็นจี ไทย ตรา สारหนีเอเซีย



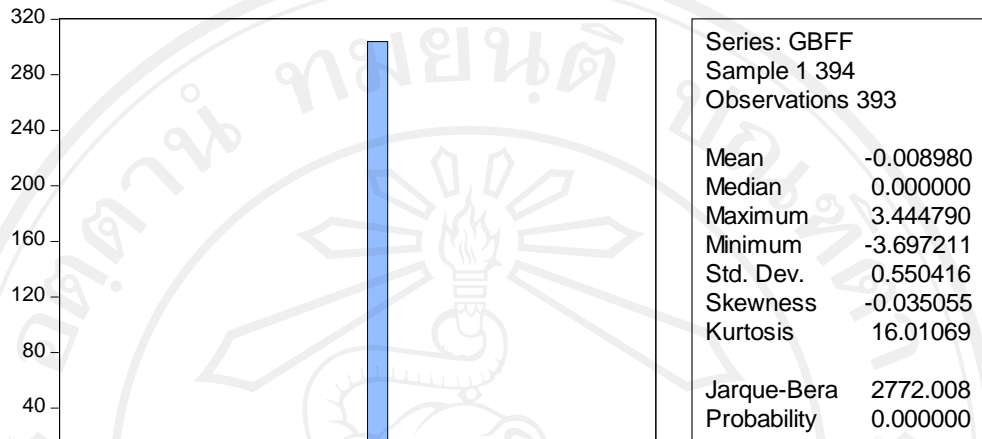
**รูปที่ ก-9** แสดงการกระจายของอัตราผลตอบแทนของกองทุนเปิดเอ็มเอฟซี โกลบอล ออฟฟোর্ทูนิตี้บอนด์ ฟินด์



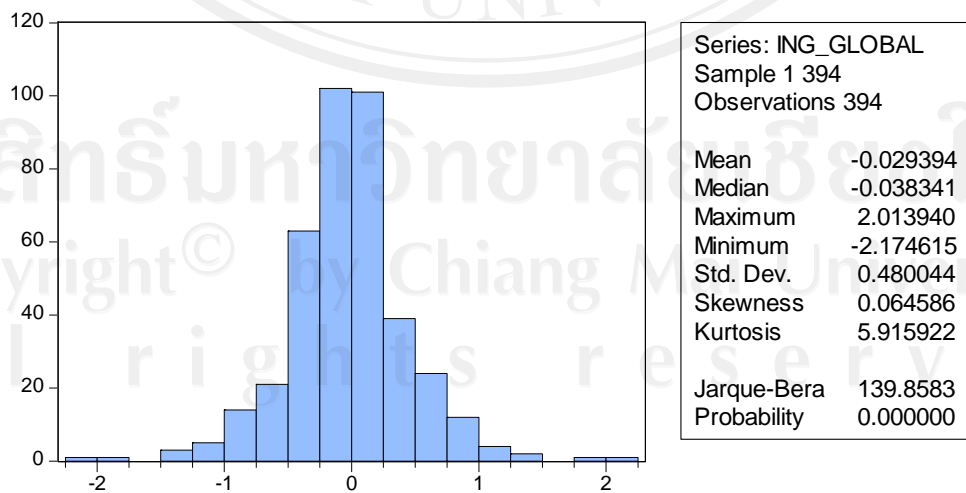
**รูปที่ ก-10** แสดงการกระจายของอัตราผลตอบแทนของกองทุนเปิดแอสเซทพลัส โกลบอลอัลโลเคชั่น



**รูปที่ ก-11** แสดงการกระจายของอัตราผลตอบแทนของโครงการจัดการกองทุนเปิดโกลบอล บาลานซ์ฟันด์ ออฟ ฟันด์

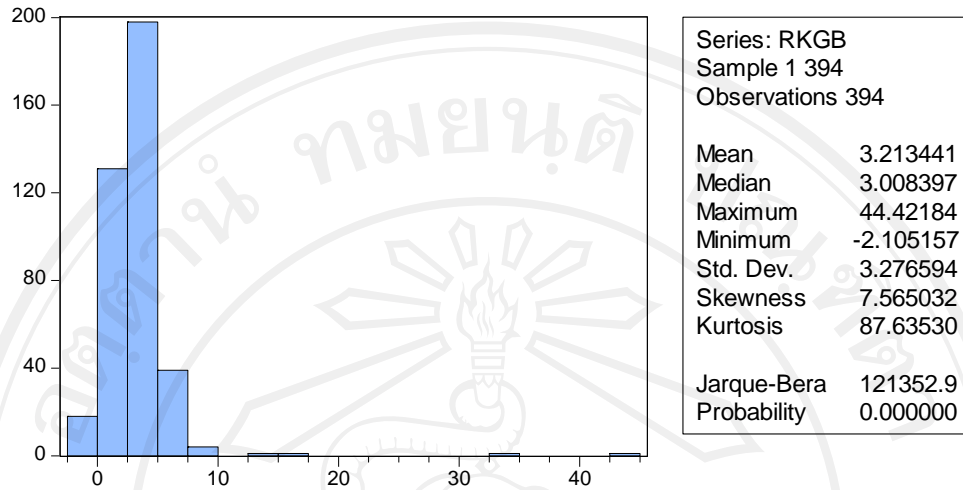


**รูปที่ ก-12** แสดงการกระจายของอัตราผลตอบแทนของกองทุนเปิด ไอเอ็นจี ไทย โกลบอล อีเมอรัจ มาร์เก็ต-ปันผล

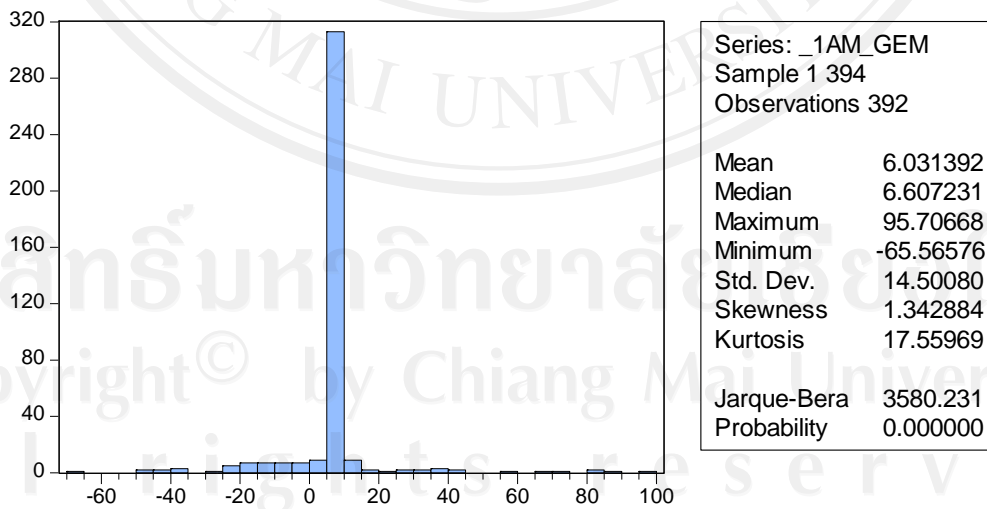




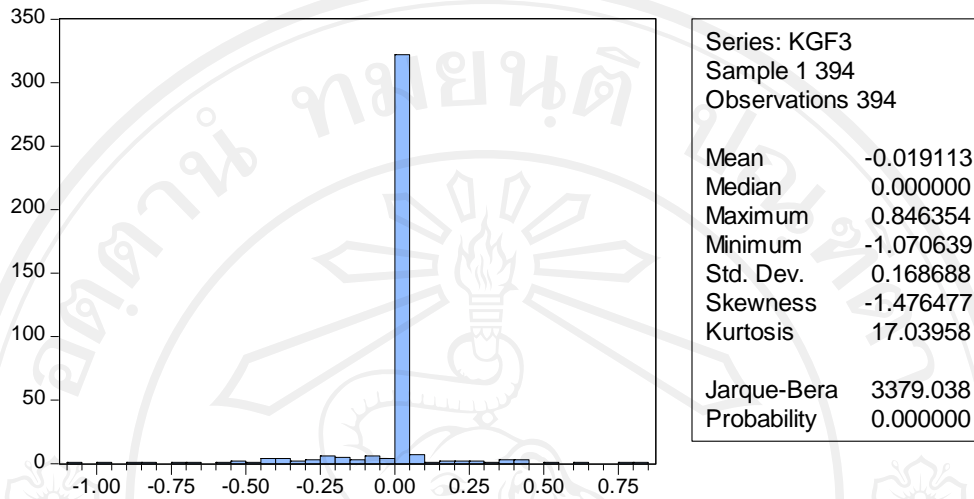
รูปที่ ก-13 แสดงการกระจายของอัตราผลตอบแทนของกองทุนเปิดรวมข่าวโกลบอล บาลานซ์



รูปที่ ก-14 แสดงการกระจายของอัตราผลตอบแทนของ โครงการจัดการกองทุนเปิดวรรณเอเอ็ม โกลบอล อีเมอรัจิมาร์เก็ตเอควิตี้



รูปที่ ก-15 แสดงการกระจายของอัตราผลตอบแทนของกองทุนเปิดเคแอสเซ็ท โกลบอลฟิสิกซ์อินคัม 3



ลิขสิทธิ์มหาวิทยาลัยเชียงใหม่  
 Copyright© by Chiang Mai University  
 All rights reserved



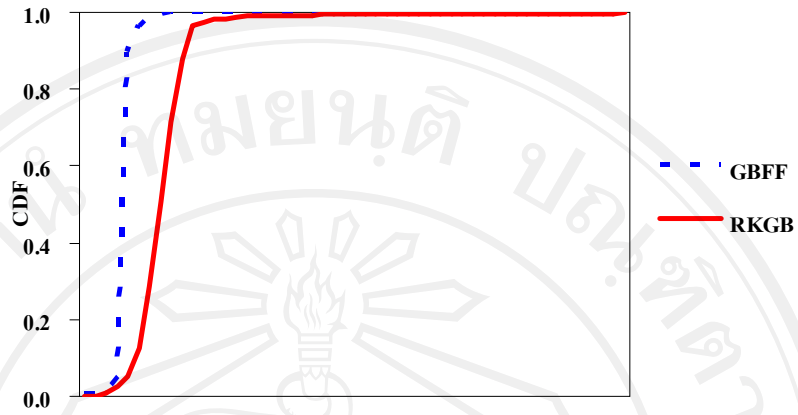
ภาคผนวก ข  
กราฟฟังก์ชันความน่าจะเป็นแบบสะสม

ลิขสิทธิ์มหาวิทยาลัยเชียงใหม่

Copyright© by Chiang Mai University  
All rights reserved

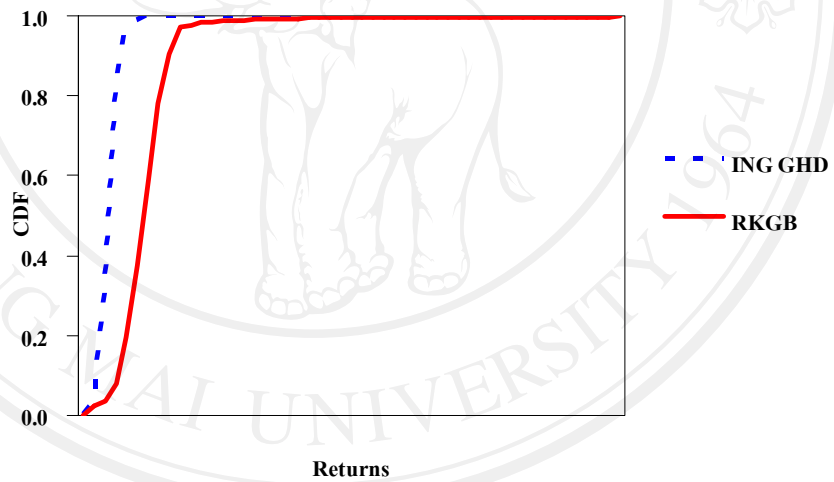
รูปที่ ข-1 แสดงกราฟฟังก์ชันการแจกแจงความน่าจะเป็นแบบสะสมของ โครงการจัดการกองทุนเปิด

GBFF และกองทุน RKGB



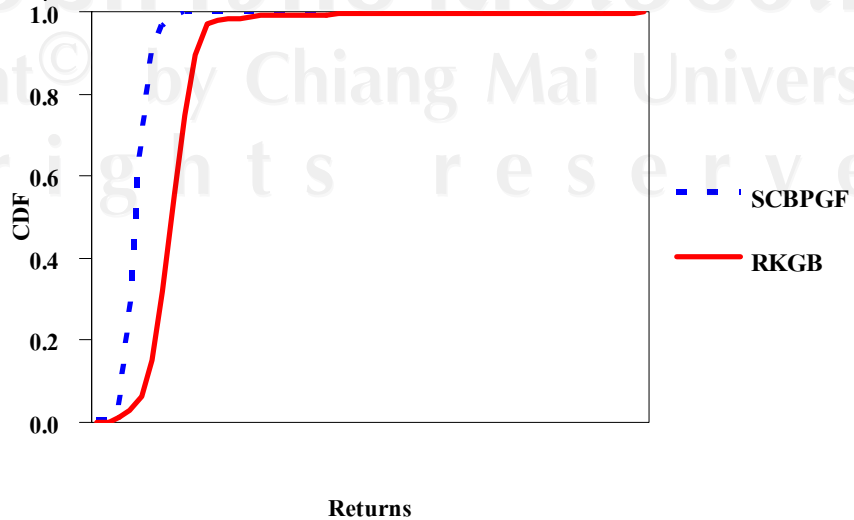
รูปที่ ข-2 แสดงกราฟฟังก์ชันการแจกแจงความน่าจะเป็นแบบสะสมของกองทุน ING GHD

และกองทุนRKGB

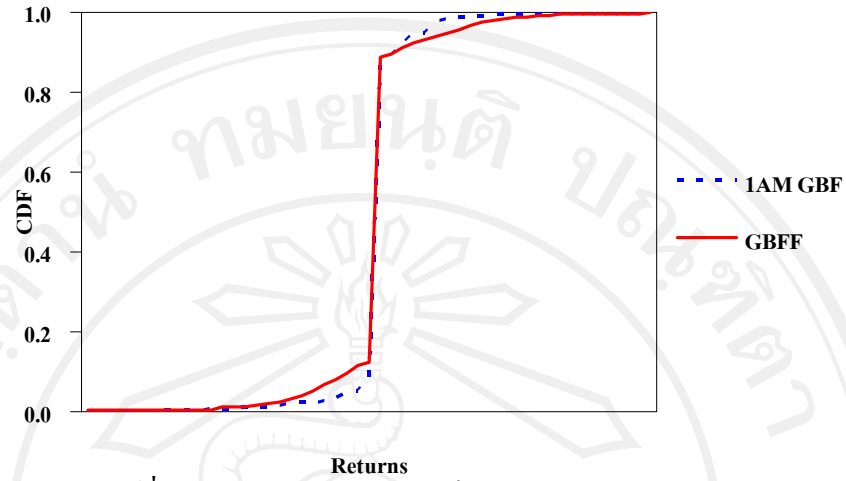


รูปที่ ข-3 แสดงกราฟฟังก์ชันการแจกแจงความน่าจะเป็นแบบสะสมของกองทุน SCBPGF

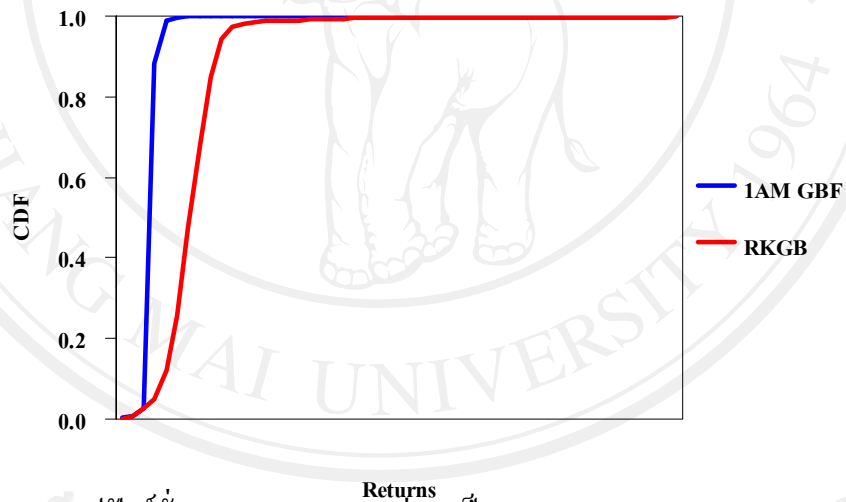
และกองทุน RKGB



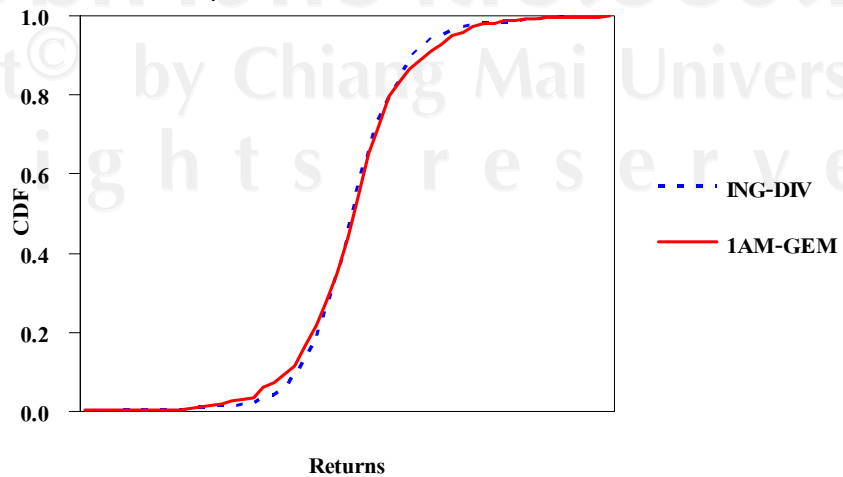
รูปที่ ข-4 แสดงกราฟฟังก์ชันการแจกแจงความน่าจะเป็นแบบสะสมของกองทุน 1AM GBF และโครงการจัดการกองทุนเปิด GBFF



รูปที่ ข-5 แสดงกราฟฟังก์ชันการแจกแจงความน่าจะเป็นแบบสะสมของกองทุน 1AM GBF และกองทุน RKGB



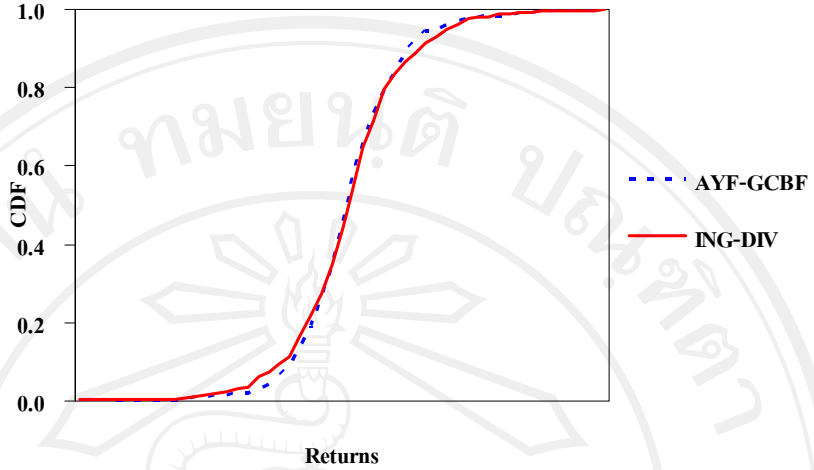
รูปที่ ข-6 แสดงกราฟฟังก์ชันการแจกแจงความน่าจะเป็นแบบสะสมของกองทุน ING-DIV และโครงการจัดการกองทุนเปิด 1AM-GEM



ลิขสิทธิ์ © by Chiang Mai University  
All rights reserved

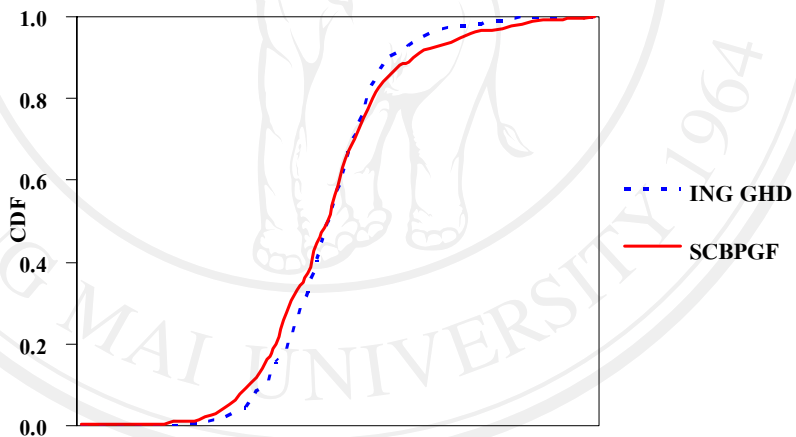
รูปที่ ข-7 แสดงกราฟฟังก์ชันการแจกแจงความน่าจะเป็นแบบสะสมของกองทุน ING-DIV

และกองทุน AYF-GCBF



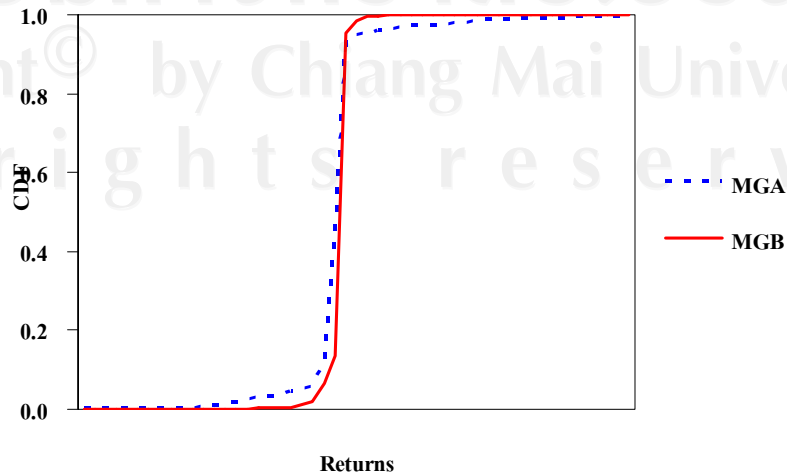
รูปที่ ข-8 แสดงกราฟฟังก์ชันการแจกแจงความน่าจะเป็นแบบสะสมของกองทุน SCBPGF

และ กองทุน ING GHD



รูปที่ ข-9 แสดงกราฟฟังก์ชันการแจกแจงความน่าจะเป็นแบบสะสมของกองทุน MGA

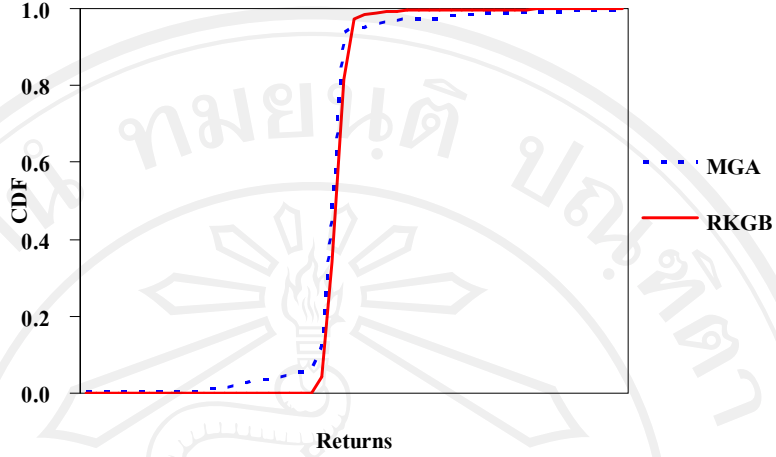
และ กองทุน MGB



ลิขสิทธิ์มหาวิทยาลัยเชียงใหม่  
Copyright © by Chang Mai University  
All rights reserved

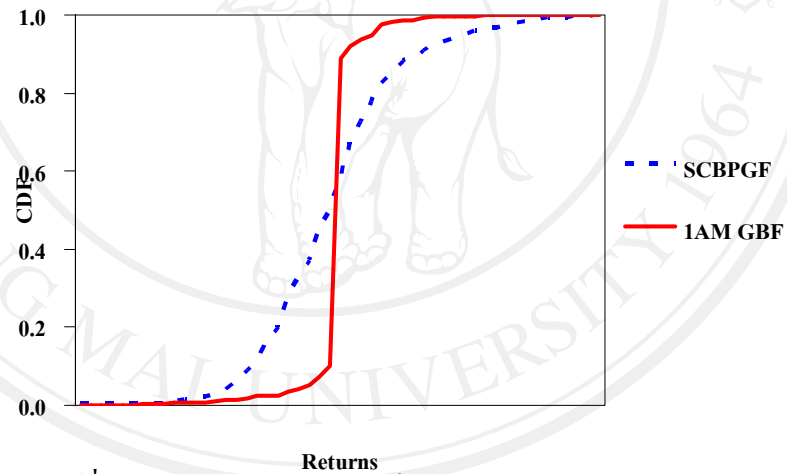
รูปที่ ข-10 แสดงกราฟฟังก์ชันการแจกแจงความน่าจะเป็นแบบสะสมของกองทุน RKGB

และ กองทุน MGA



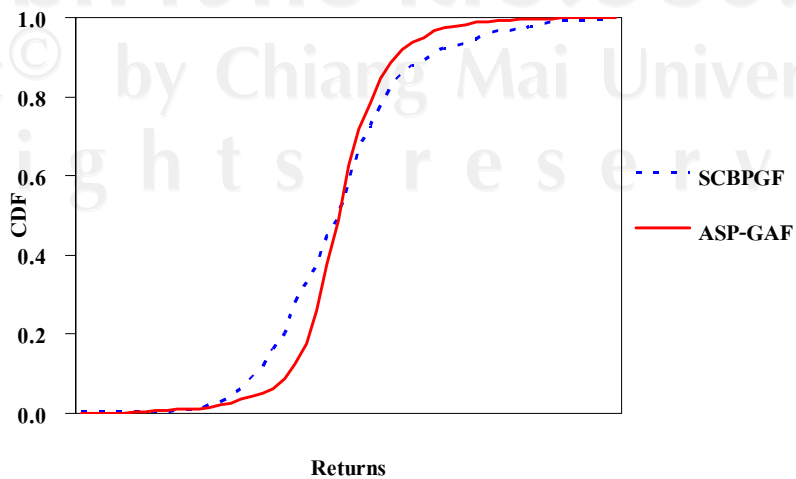
รูปที่ ข-11 แสดงกราฟฟังก์ชันการแจกแจงความน่าจะเป็นแบบสะสมของกองทุน 1AM GBF

และกองทุน SCBPGF



รูปที่ ข-12 แสดงกราฟฟังก์ชันการแจกแจงความน่าจะเป็นแบบสะสมของกองทุน ASP-GAF และ

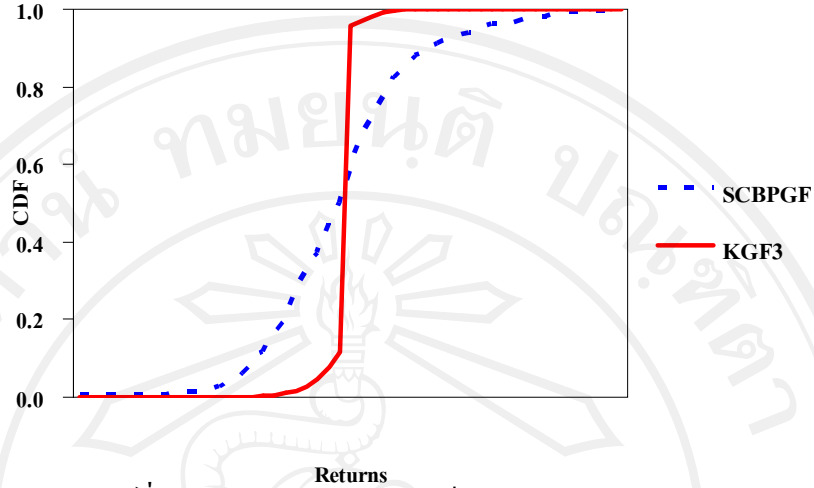
กองทุน SCBPGF



ลิขสิทธิ์ในกาวิทยาลัยเชียงใหม่  
Copyright © by Chiang Mai University  
All rights reserved

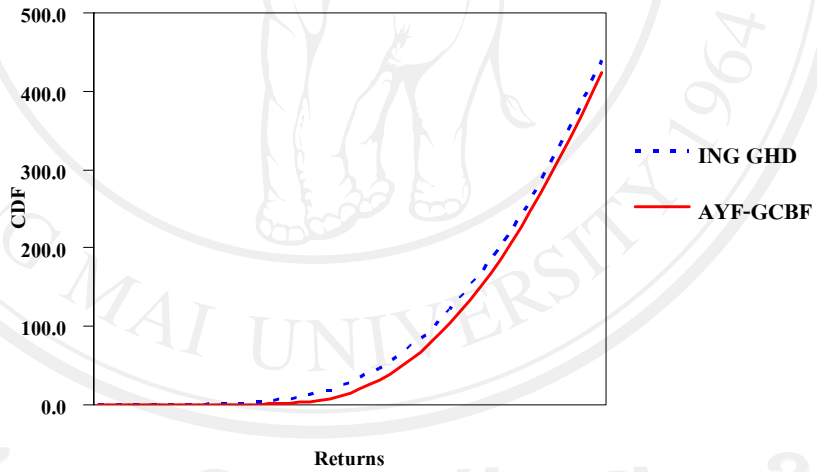
รูปที่ ข-13 แสดงกราฟฟังก์ชันการแจกแจงความน่าจะเป็นแบบสะสมของกองทุน SCBPGF

และกองทุน KGF3



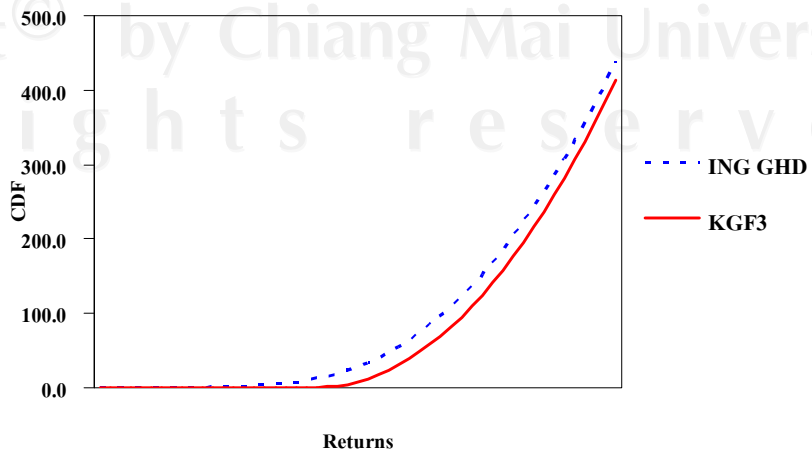
รูปที่ ข-14 แสดงกราฟฟังก์ชันการแจกแจงความน่าจะเป็นแบบสะสมของกองทุน ING GHD

และ กองทุนAYF-GCBF



รูปที่ ข-15 แสดงกราฟฟังก์ชันการแจกแจงความน่าจะเป็นแบบสะสมของกองทุน KGF3

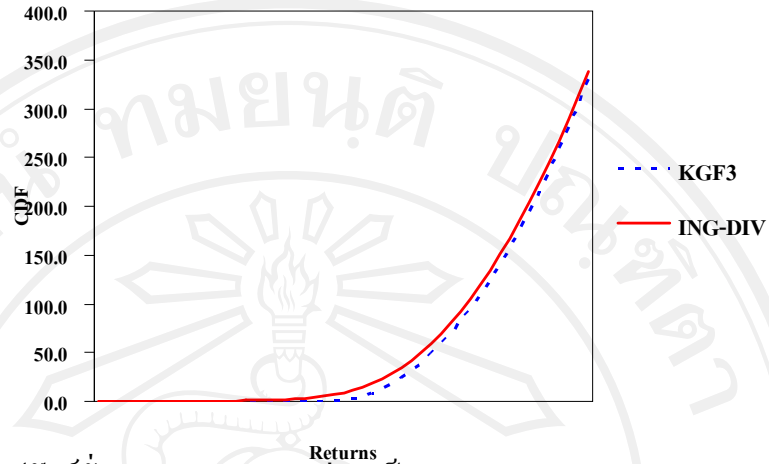
และ กองทุน ING GHD



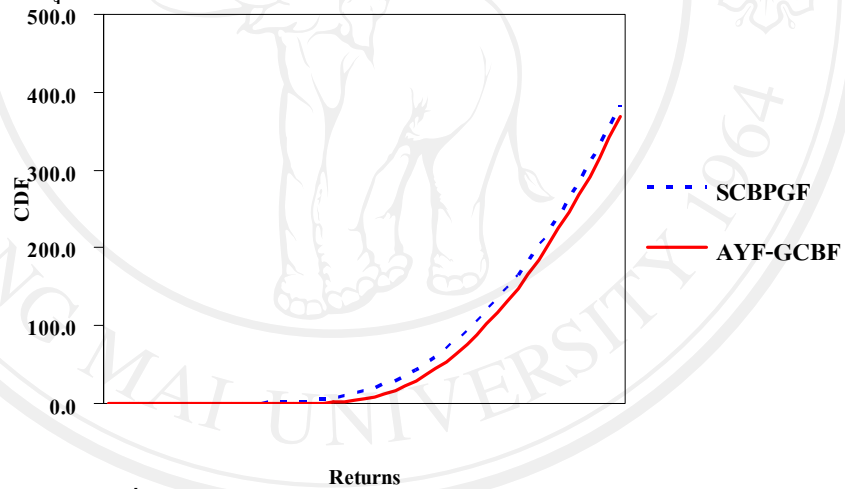
ลิขสิทธิ์ของวารสารวิจัยเชิงใหม่  
Copyright © by Chiang Mai University  
All rights reserved



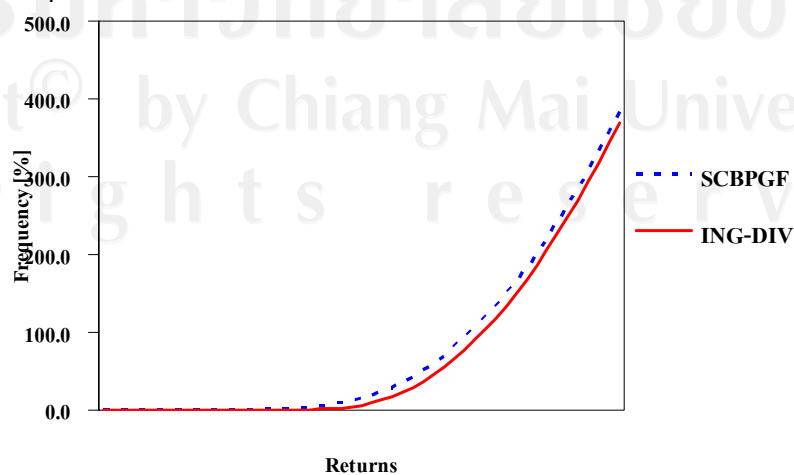
รูปที่ ข-16 แสดงกราฟฟังก์ชันการแจกแจงความน่าจะเป็นแบบสะสมของกองทุน ING-DIV และ  
 โครงการจัดการกองทุน KGF3



รูปที่ ข-17 แสดงกราฟฟังก์ชันการแจกแจงความน่าจะเป็นแบบสะสมของกองทุน SCBPGF  
 และกองทุน AYF-GCBF



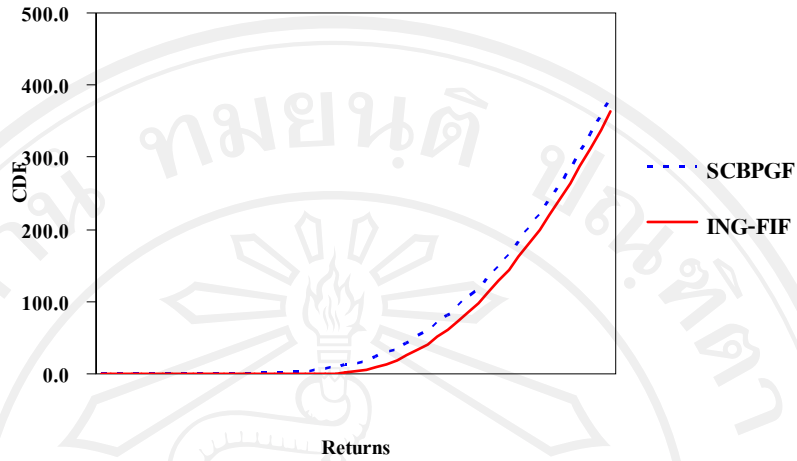
รูปที่ ข-18 แสดงกราฟฟังก์ชันการแจกแจงความน่าจะเป็นแบบสะสมของกองทุน SCBPGF  
 และกองทุน ING-DIV



ลิขสิทธิ์ © โดย Chiang Mai University  
 All rights reserved

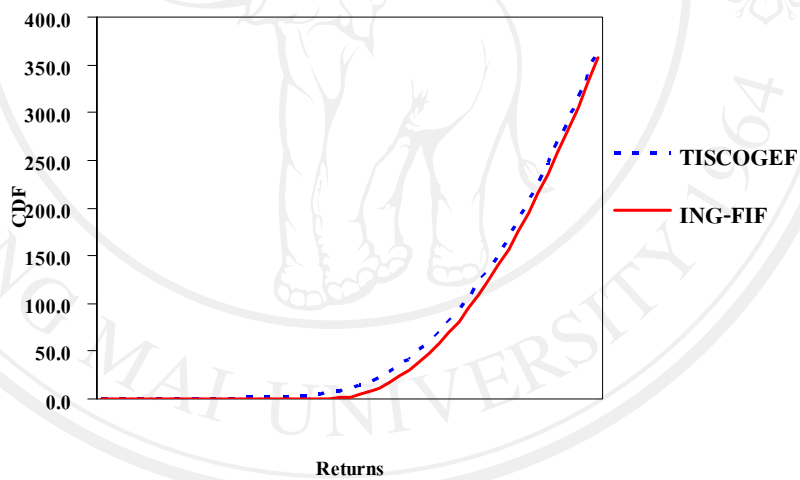
รูปที่ ข-19 แสดงกราฟฟังก์ชันการแจกแจงความน่าจะเป็นแบบสะสมของกองทุน SCBPGEF

และกองทุน ING-FIF



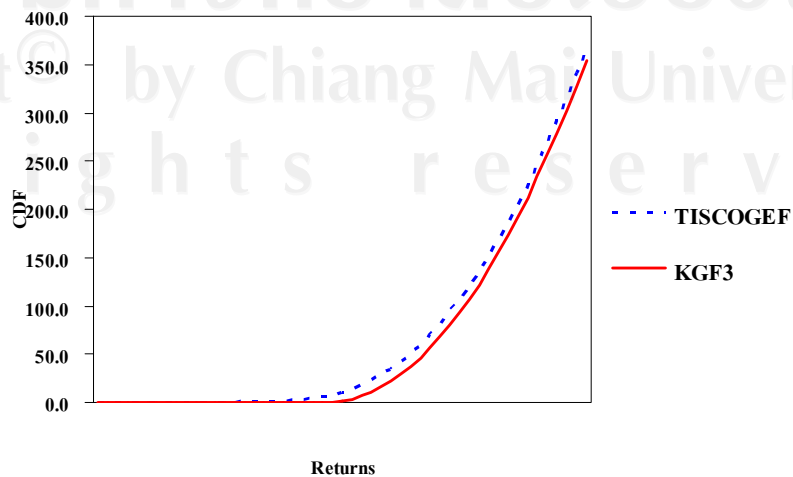
รูปที่ ข-20 แสดงกราฟฟังก์ชันการแจกแจงความน่าจะเป็นแบบสะสมของกองทุน TISCOGEF

และกองทุน ING-FIF



รูปที่ ข-21 แสดงกราฟฟังก์ชันการแจกแจงความน่าจะเป็นแบบสะสมของกองทุน KGF3

และกองทุน TISCOGEF



ลิขสิทธิ์ของวิทยาลัยเชียงใหม่  
Copyright © by Chiang Mai University  
All rights reserved



ภาคผนวก ค

ผลการวิเคราะห์ Davison and Duclos test

ลิขสิทธิ์มหาวิทยาลัยเชียงใหม่

Copyright© by Chiang Mai University

All rights reserved

ตารางที่ ค-1 ผลการคำนวณค่า DD test ระหว่างกองทุน TISCOGEF และกองทุน RKGB

T1	T2	T3	D1	D2	Xi
1.0013		0.0025	0		-5.02
1.0013		1.0013	0.0025	0	-4.525
1.0013	1.0013	1.0013	0.0025	0	-4.0299
1.0013	1.0013	1.1021	0.0051	0	-3.5349
1.4178	1.2636	1.2673	0.0127	0	-3.0399
2.2504	1.6067	1.5311	0.0178	0	-2.5449
2.6696	2.5586	1.8531	0.0305	0.0025	-2.0498
3.0875	2.9541	2.205	0.0533	0.0152	-1.5548
4.6479	3.6925	2.6179	0.1066	0.0254	-1.0598
8.9755	5.3850	3.2826	0.2411	0.2411	-0.5647
10.2579	8.7085	4.5162	0.5076	0.0406	-0.0697
7.3999	13.8065	6.6385	0.7234	0.0685	0.4253
5.8006	18.9162	9.4408	0.8426	0.1091	0.9203
4.0838	23.1638	12.489	0.9086	0.1726	1.4154
3.2032	26.2382	15.4408	0.9416	0.2589	1.9104
3.2032	28.2549	18.1077	0.9695	0.3553	2.4054
2.8576	29.3601	20.4011	0.9898	0.4772	2.9005
2.6696	22.2829	0.9949	0.9949	0.5888	3.3955
2.4684	29.6894	23.7715	0.9975	0.6904	3.8905
2.4684	29.2871	24.9032	0.9975	0.7817	4.3855
2.4684	28.876	25.746	0.9975	0.8706	4.8806
2.2504	28.4955	26.3604	1.0000	0.9213	5.3756
2.0102	28.2233	26.8022	1.0000	0.9594	5.8706
2.0102	28.0328	27.1183	1.0000	0.9746	6.3656
2.0102	27.8314	27.3428	1.0000	0.9746	6.8607
2.0102	27.6352	27.5013	1.0000	0.9797	7.3557
2.0102	27.4504	27.6119	1.0000	0.9822	7.8507
1.7387	27.2698	27.6864	1.0000	0.9848	8.3458
1.7387	27.0872	27.7335	1.0000	0.9848	8.8408
1.7387	26.8904	27.7589	1.0000	0.9848	9.3358
1.7387	26.7142	27.7672	1.0000	0.9873	9.8308
1.7387	26.5649	27.7627	1.0000	0.9898	10.3259
1.7387	26.4139	27.7484	1.0000	0.9898	10.8209
1.7387	26.2542	27.726	1.0000	0.9898	11.3159
1.7387	26.0866	27.6966	1.0000	0.9898	11.811
1.7387	25.9116	27.6612	1.0000	0.9898	12.306
1.4178	25.757	27.6207	1.0000	0.9924	12.801
1.4178	25.6156	27.5765	1.0000	0.9924	13.296
1.4178	25.469	27.5291	1.0000	0.9924	13.7911
1.4178	25.3176	27.4789	1.0000	0.9924	14.2861
1.4178	25.1616	27.4262	1.0000	0.9924	14.7811
1.4178	25.0015	27.3712	1.0000	0.9924	15.2762
1.4178	24.8376	27.314	1.0000	0.9924	15.7712
1.4178	24.6702	27.2549	1.0000	0.9924	16.2662
1.4178	24.4998	27.194	1.0000	0.9924	16.7612
1.4178	24.3779	27.1317	1.0000	0.9949	17.2563
1.4178	24.2555	27.0687	1.0000	0.9949	17.7513
1.4178	24.1307	27.005	1.0000	0.9949	18.2463
1.4178	24.0037	26.9408	1.0000	0.9949	18.7414
1.4178	23.8746	26.876	1.0000	0.9949	19.2364
1.4178	23.7437	26.8108	1.0000	0.9949	19.7314

ตารางที่ ค-1 (ต่อ)

T1	T2	T3	D1	D2	Xi
1.4178	23.611	26.7451	1.0000	0.9949	20.2264
1.4178	23.4768	26.679	1.0000	0.9949	20.7215
1.4178	23.3411	26.6125	1.0000	0.9949	21.2165
1.4178	23.2041	26.5456	1.0000	0.9949	21.7115
1.4178	23.066	26.4783	1.0000	0.9949	22.2066
1.4178	22.9269	26.4106	1.0000	0.9949	22.7016
1.4178	22.7869	26.3425	1.0000	0.9949	23.1966
1.4178	22.6461	26.2741	1.0000	0.9949	23.6916
1.4178	22.5047	26.2053	1.0000	0.9949	24.1867
1.4178	22.3628	26.1361	1.0000	0.9949	24.6817
1.4178	22.2204	26.0666	1.0000	0.9949	25.1767
1.4178	22.0778	25.9966	1.0000	0.9949	25.6717
1.4178	21.935	25.9264	1.0000	0.9949	26.1668
1.4178	21.792	25.8557	1.0000	0.9949	26.6618
1.4178	21.649	25.7848	1.0000	0.9949	27.1568
1.4178	21.5062	25.6418	1.0000	0.9949	27.6519
1.4178	21.3634	25.6418	1.0000	0.9949	28.1469
1.4178	21.2209	25.5698	1.0000	0.9949	28.6419
1.4178	21.0787	25.4974	1.0000	0.9949	29.1369
1.4178	20.9368	25.4247	1.0000	0.9949	29.632
1.4178	20.7954	25.3518	1.0000	0.9949	30.127
1.0013	20.6545	25.2785	1.0000	0.9949	30.622
1.0013	20.5142	25.2049	1.0000	0.9949	31.1171
1.0013	20.3745	25.131	1.0000	0.9949	31.6121
1.0013	20.2354	25.0568	1.0000	0.9949	32.1071
1.0013	20.097	24.9823	1.0000	0.9949	32.6021
1.0013	19.9594	24.9076	1.0000	0.9949	33.0972
1.0013	19.8226	24.8327	1.0000	0.9949	33.5922
1.0013	19.6866	24.7574	1.0000	0.9949	34.0872
1.0013	19.5515	24.682	1.0000	0.9949	34.5823
1.0013	19.4289	24.6063	1.0000	0.9949	35.0773
1.0013	19.3612	24.5311	1.0000	0.9949	35.5723
1.0013	19.2932	24.4566	1.0000	0.9949	36.0673
1.0013	19.225	24.383	1.0000	0.9949	36.5624
1.0013	19.1564	24.383	1.0000	0.9949	37.0574
1.0013	19.0876	24.2378	1.0000	0.9949	37.5524
1.0013	19.0186	24.1663	1.0000	0.9949	38.0475
1.0013	18.9494	24.0955	1.0000	0.9949	38.5425
1.0013	18.88	24.0254	1.0000	0.9949	39.0375
1.0013	18.8104	23.956	1.0000	0.9949	39.5325
	18.7407	23.8872	1.0000	0.9949	40.0276
	18.6709	23.819	1.0000	0.9949	40.5226
	18.601	23.7514	1.0000	0.9949	41.0176
	18.531	23.6844	1.0000	0.9949	41.5127
	18.4609	23.618	1.0000	0.9949	42.0077
	18.3907	23.5521	1.0000	0.9949	42.5027
	18.3205	23.4868	1.0000	0.9949	42.9977
	18.2503	23.422	1.0000	0.9949	43.4928
	18.1801	23.3578	1.0000	0.9949	43.9878

ตารางที่ ค-2 ผลการคำนวณค่า DD test ระหว่างโครงการจัดการกองทุนเปิด IAM-GEM  
และกองทุน KGF3

T1	T2	T3	D1	D2	Xi
1.0013		0.0025	0		-5.02
1.0013	1.0013	1.0013	0.0025	0	-4.525
1.0013	1.0013	1.0013	0.0025	0	-4.0299
1.0013	1.0013	1.0013	0.0051	0	-3.5349
1.0013	1.0013	1.0013	0.0127	0	-3.0399
1.0013	1.0013	1.0013	0.0178	0	-2.5449
1.0013	1.0013	1.0013	0.0305	0.0025	-2.0498
1.0013	1.0013	1.0013	0.0533	0.0152	-1.5548
1.0013	1.0013	1.0013	0.1066	0.0254	-1.0598
1.0013	1.0013	1.0013	0.2411	0.2411	-0.5647
1.0013	1.0013	1.0013	0.5076	0.0406	-0.0697
1.0013	1.0013	1.0013	0.7234	0.0685	0.4253
1.0013	1.0013	1.0013	0.8426	0.1091	0.9203
1.0013	1.0013	1.0013	0.9086	0.1726	1.4154
1.0013	1.0013	1.0013	0.9416	0.2589	1.9104
1.0013	1.0013	1.0013	0.9695	0.3553	2.4054
1.0013	1.0013	1.0013	0.9898	0.4772	2.9005
1.4178	1.0067	1.0013	0.9949	0.5888	3.3955
1.4178	1.0632	1.0054	0.9975	0.6904	3.8905
1.7387	1.1343	1.0153	0.9975	0.7817	4.3855
2.0102	1.2246	1.0332	0.9975	0.8706	4.8806
2.0102	1.3435	1.0599	1.0000	0.9213	5.3756
2.0102	1.4414	1.0945	1.0000	0.9594	5.8706
2.0102	1.522	1.1341	1.0000	0.9746	6.3656
2.0102	1.5884	1.1765	1.0000	0.9746	6.8607
2.6696	1.6984	1.2221	1.0000	0.9797	7.3557
2.8576	1.8617	1.2758	1.0000	0.9822	7.8507
3.2032	2.0367	1.3394	1.0000	0.9848	8.3458
3.5181	2.2643	1.4147	1.0000	0.9848	8.8408
3.9489	2.5172	1.5042	1.0000	0.9848	9.3358
4.343	2.7685	1.6081	1.0000	0.9873	9.8308
5.0554	3.0693	1.7269	1.0000	0.9898	10.3259
5.3839	3.4295	1.8654	1.0000	0.9898	10.8209
6.1001	3.8648	2.0272	1.0000	0.9898	11.3159
6.4851	4.3028	2.2146	1.0000	0.9898	11.811
6.7729	4.7292	2.4261	1.0000	0.9898	12.306
7.5914	5.2249	2.6619	1.0000	0.9924	12.801
8.1005	5.7293	2.9254	1.0000	0.9924	13.296
8.5965	6.2198	3.2138	1.0000	0.9924	13.7911
8.8608	6.7085	3.5243	1.0000	0.9924	14.2861
9.9153	7.23	3.8554	1.0000	0.9924	14.7811
11.0017	7.8115	4.209	1.0000	0.9924	15.2762
11.436	8.4307	4.5874	1.0000	0.9924	15.7712
11.8486	9.0011	4.9869	1.0000	0.9924	16.2662
11.7273	9.5438	5.4025	1.0000	0.9924	16.7612
11.3908	10.0122	5.828	1.0000	0.9949	17.2563
12.0129	10.4522	6.2568	1.0000	0.9949	17.7513
11.9793	10.9114	6.6878	1.0000	0.9949	18.2463
12.1837	11.3324	7.1186	1.0000	0.9949	18.7414
12.1236	11.7375	7.5468	1.0000	0.9949	19.2364
-13.5309	10.7334	7.9295	1.0000	0.9949	19.7314

ตารางที่ ค-2 (ต่อ)

T1	T2	T3	D1	D2	Xi
-13.7235	9.3411	8.1668	1.0000	0.9949	20.2264
-12.6803	8.1527	8.2828	1.0000	0.9949	20.7215
-11.8972	7.1375	8.3056	1.0000	0.9949	21.2165
-11.2824	6.2653	8.2574	1.0000	0.9949	21.7115
-11.3693	5.4966	8.1551	1.0000	0.9949	22.2066
-10.8129	4.8086	8.0115	1.0000	0.9949	22.7016
-9.9549	4.2255	7.8381	1.0000	0.9949	23.1966
-9.3903	3.7274	7.6445	1.0000	0.9949	23.6916
-8.6646	3.2902	7.4381	1.0000	0.9949	24.1867
-7.9324	2.9255	7.2245	1.0000	0.9949	24.6817
-7.9105	2.5996	7.0081	1.0000	0.9949	25.1767
-7.2167	2.3166	6.7918	1.0000	0.9949	25.6717
-7.0379	2.2	6.6	1.0000	0.9949	26.1668
-6.9475	1.8447	6.3691	1.0000	0.9949	26.6618
-6.8565	1.624	6.164	1.0000	0.9949	27.1568
-6.1978	1.4284	5.9636	1.0000	0.9949	27.6519
-5.9016	1.2602	5.769	1.0000	0.9949	28.1469
-5.8006	1.1073	5.5807	1.0000	0.9949	28.6419
-5.4902	0.9666	5.3987	1.0000	0.9949	29.1369
-5.3839	0.8393	5.2231	1.0000	0.9949	29.632
-5.2761	0.7198	5.0538	1.0000	0.9949	30.127
-5.0554	0.61	4.8906	1.0000	0.9949	30.622
-4.9423	0.5066	4.7333	1.0000	0.9949	31.1171
-4.9423	0.4078	4.5818	1.0000	0.9949	31.6121
-4.5902	0.3195	4.4357	1.0000	0.9949	32.1071
-4.343	0.2419	4.2951	1.0000	0.9949	32.6021
-3.9489	0.1784	4.1601	1.0000	0.9949	33.0972
-3.6665	0.1232	4.0307	1.0000	0.9949	33.5922
-3.6665	0.0714	3.9068	1.0000	0.9949	34.0872
-3.6665	0.0202	3.7879	1.0000	0.9949	34.5823
-3.6665	-0.0303	3.6737	1.0000	0.9949	35.0773
-3.6665	-0.0802	3.5638	1.0000	0.9949	35.5723
-3.6665	-0.1255	3.458	1.0000	0.9949	36.0673
-2.8576	-0.1662	3.3563	1.0000	0.9949	36.5624
-2.8576	-0.1958	3.2586	1.0000	0.9949	37.0574
-2.6696	-0.2239	3.1648	1.0000	0.9949	37.5524
-2.4684	-0.2489	3.0749	1.0000	0.9949	38.0475
-2.0102	-0.266	2.9886	1.0000	0.9949	38.5425
-1.7387	-0.2801	2.9059	1.0000	0.9949	39.0375
-1.7387	-0.2908	2.8267	1.0000	0.9949	39.5325
-1.7387	-0.3015	2.7509	1.0000	0.9949	40.0276
-1.7387	-0.3122	2.6782	1.0000	0.9949	40.5226
-1.7387	-0.3228	2.6084	1.0000	0.9949	41.0176
-1.7387	-0.3333	2.5414	1.0000	0.9949	41.5127
-1.7387	-0.3438	2.4769	1.0000	0.9949	42.0077
-1.4178	-0.353	2.3552	1.0000	0.9949	42.5027
-1.4178	-0.36	2.2977	1.0000	0.9949	42.9977
-1.4178	-0.3669	2.2424	1.0000	0.9949	43.4928
-1.4178	-0.3798	2.189	1.0000	0.9949	43.9878



ตารางที่ ค-3 ผลการคำนวณค่า DD test ระหว่างโครงการจัดการกองทุนเปิด 1AM-GEM และกองทุน ING-DIV

T1	T2	T3	D1	D2	Xi
1.0013		0.0025	0		-5.02
1.0013	1.0013	1.0013	0.0025	0	-4.525
1.0013	1.0013	1.0013	0.0025	0	-4.0299
1.0013	1.0013	1.0013	0.0051	0	-3.5349
1.0013	1.0013	1.0013	0.0127	0	-3.0399
1.0013	1.0013	1.0013	0.0178	0	-2.5449
1.0013	1.0013	1.0013	0.0305	0.0025	-2.0498
1.0013	1.0013	1.0013	0.0533	0.0152	-1.5548
1.0013	1.0013	1.0013	0.1066	0.0254	-1.0598
1.0013	1.0013	1.0013	0.2411	0.2411	-0.5647
1.0013	1.0013	1.0013	0.5076	0.0406	-0.0697
1.0013	1.0013	1.0013	0.7234	0.0685	0.4253
1.4178	1.0733	1.0069	0.8426	0.1091	0.9203
1.4178	1.1358	1.0224	0.9086	0.1726	1.4154
1.4178	1.184	1.0433	0.9416	0.2589	1.9104
1.4178	1.2216	1.0666	0.9695	0.3553	2.4054
1.4178	1.2514	1.0906	0.9898	0.4772	2.9005
1.4178	1.2751	1.1141	0.9949	0.5888	3.3955
1.4178	1.2943	1.1365	0.9975	0.6904	3.8905
1.4178	1.3101	1.1576	0.9975	0.7817	4.3855
1.4178	1.3231	1.1772	0.9975	0.8706	4.8806
1.7387	1.3531	1.1957	1.0000	0.9213	5.3756
1.7387	1.4	1.216	1.0000	0.9594	5.8706
1.7387	1.522	1.2378	1.0000	0.9746	6.3656
2.0102	1.5049	1.2616	1.0000	0.9746	6.8607
2.0102	1.5641	1.2885	1.0000	0.9797	7.3557
2.4684	1.6499	1.3182	1.0000	0.9822	7.8507
2.4684	1.7504	1.3532	1.0000	0.9848	8.3458
2.6696	1.8538	1.3928	1.0000	0.9848	8.8408
3.0349	1.9987	1.4388	1.0000	0.9848	9.3358
3.3639	2.1806	1.4937	1.0000	0.9873	9.8308
3.0875	2.341	1.5574	1.0000	0.9898	10.3259
3.2498	2.4805	1.6274	1.0000	0.9898	10.8209
3.4056	2.6165	1.7026	1.0000	0.9898	11.3159
3.4056	2.74	1.7824	1.0000	0.9898	11.811
3.7007	2.8571	1.8652	1.0000	0.9898	12.306
3.7007	2.9773	1.9513	1.0000	0.9924	12.801
3.7007	3.0776	2.0393	1.0000	0.9924	13.296
4.1103	3.1952	2.1287	1.0000	0.9924	13.7911
3.6373	3.3116	2.2204	1.0000	0.9924	14.2861
3.6027	3.4217	2.3133	1.0000	0.9924	14.7811
2.7723	3.5004	2.4066	1.0000	0.9924	15.2762
2.5775	3.5369	2.4975	1.0000	0.9924	15.7712
2.4852	3.5612	2.5847	1.0000	0.9924	16.2662
13.0976	3.6961	2.6699	1.0000	0.9924	16.7612
11.549	5.2988	2.8052	1.0000	0.9949	17.2563
15.8453	6.6616	3.0208	1.0000	0.9949	17.7513
0.3086	7.0581	3.287	1.0000	0.9949	18.2463
-1.0013	6.847	3.5267	1.0000	0.9949	18.7414
-2.2827	6.5859	3.7349	1.0000	0.9949	19.2364
-2.8878	6.2961	3.9122	1.0000	0.9949	19.7314



ตารางที่ ค-3 (ต่อ)

T1	T2	T3	D1	D2	Xi
-3.4627	6.001	4.0606	1.0000	0.9949	20.2264
-3.7762	5.7119	4.1826	1.0000	0.9949	20.7215
-3.7762	5.4245	4.281	1.0000	0.9949	21.2165
-3.1935	5.1809	4.359	1.0000	0.9949	21.7115
-3.81	4.9697	4.4203	1.0000	0.9949	22.2066
-3.81	4.7589	4.4668	1.0000	0.9949	22.7016
-3.5181	4.5605	4.5001	1.0000	0.9949	23.1966
-3.5181	4.383	4.5225	1.0000	0.9949	23.6916
-3.3639	4.2213	4.5355	1.0000	0.9949	24.1867
-3.3639	4.0618	4.5405	1.0000	0.9949	24.6817
-3.2032	3.9168	4.5384	1.0000	0.9949	25.1767
-3.2032	3.7743	4.5303	1.0000	0.9949	25.6717
-3.2032	3.6336	4.5167	1.0000	0.9949	26.1668
-3.2032	3.4947	4.4983	1.0000	0.9949	26.6618
-3.2032	3.3579	4.4755	1.0000	0.9949	27.1568
-3.2032	3.2235	4.4487	1.0000	0.9949	27.6519
-2.6696	3.1019	4.4184	1.0000	0.9949	28.1469
-2.6696	3.0104	4.3857	1.0000	0.9949	28.6419
-2.6696	2.9199	4.3513	1.0000	0.9949	29.1369
-2.6696	2.8304	4.3152	1.0000	0.9949	29.632
-2.6696	2.7421	4.2777	1.0000	0.9949	30.127
-2.4684	2.6578	4.239	1.0000	0.9949	30.622
-2.2504	2.595	4.1995	1.0000	0.9949	31.1171
-2.2504	2.5336	4.1598	1.0000	0.9949	31.6121
-2.0102	2.4781	4.1198	1.0000	0.9949	32.1071
-2.0102	2.4289	4.08	1.0000	0.9949	32.6021
-2.0102	2.3799	4.0402	1.0000	0.9949	33.0972
-2.0102	2.3313	4.0007	1.0000	0.9949	33.5922
-2.0102	2.2831	3.9614	1.0000	0.9949	34.0872
-1.7387	2.2383	3.9223	1.0000	0.9949	34.5823
-1.7387	2.2026	3.9223	1.0000	0.9949	35.0773
-1.7387	2.1671	3.9223	1.0000	0.9949	35.5723
-1.7387	2.1318	3.8455	1.0000	0.9949	36.0673
-1.7387	2.0966	3.7709	1.0000	0.9949	36.5624
-1.7387	2.0617	3.7344	1.0000	0.9949	37.0574
-1.7387	2.027	3.6984	1.0000	0.9949	37.5524
-1.7387	1.9925	3.6628	1.0000	0.9949	38.0475
-1.7387	1.9582	3.6277	1.0000	0.9949	38.5425
-1.7387	1.9242	3.5931	1.0000	0.9949	39.0375
-1.4178	1.8955	3.5589	1.0000	0.9949	39.5325
-1.4178	1.8733	3.5254	1.0000	0.9949	40.0276
-1.4178	1.8512	3.4926	1.0000	0.9949	40.5226
-1.4178	1.8292	3.4604	1.0000	0.9949	41.0176
-1.4178	1.8072	3.4288	1.0000	0.9949	41.5127
-1.4178	1.7853	3.3979	1.0000	0.9949	42.0077
-1.4178	1.7635	3.3675	1.0000	0.9949	42.5027
-1.0013	1.7424	3.3376	1.0000	0.9949	42.9977
-1.0013	1.7313	3.3085	1.0000	0.9949	43.4928
-1.0013	1.7203	3.28	1.0000	0.9949	43.9878

## ประวัติผู้เขียน

ชื่อ	นางสาว ปวีชญา แก้วสุทธิ
วันเดือนปีเกิด	2 มิถุนายน 2526
ประวัติการศึกษา	สำเร็จการศึกษามัธยมศึกษาตอนปลาย โรงเรียนมงฟอร์ตวิทยาลัย ปีการศึกษา 2544 สำเร็จการศึกษาระดับปริญญาตรี วิทยาศาสตร์บัณฑิต สาขา เทคโนโลยีการพัฒนาลิขสิทธิ์ คณะอุตสาหกรรมเกษตร มหาวิทยาลัยเชียงใหม่ ปีการศึกษา 2548
ประสบการณ์	ปี 2545 เลขานุการสโมสรนักศึกษา คณะอุตสาหกรรมเกษตร มหาวิทยาลัยเชียงใหม่ ปี 2545 พนักงานฝึกหัด บริษัทกรุงเทพโปรดิ๊วส์ จำกัด (มหาชน) ปี 2548 พนักงานวิจัยและพัฒนาผลิตภัณฑ์ บริษัทเจริญโภค ภัณฑ์จำกัด (มหาชน) ปี 2550 ผู้ช่วยนักวิจัย ศูนย์วิจัยเพื่อการศึกษาและแรงงาน คณะศึกษาศาสตร์ มหาวิทยาลัยเชียงใหม่

ลิขสิทธิ์มหาวิทยาลัยเชียงใหม่  
Copyright© by Chiang Mai University  
All rights reserved