

ลิขสิทธิ์มหาวิทยาลัยเชียงใหม่

Copyright© by Chiang Mai University

All rights reserved

รูปภาคผนวกที่ 1 คู่มือการใช้งานของรถเครนขนาด 7 ตัน ยี่ห้อ KOBELCO รุ่น RK 70M

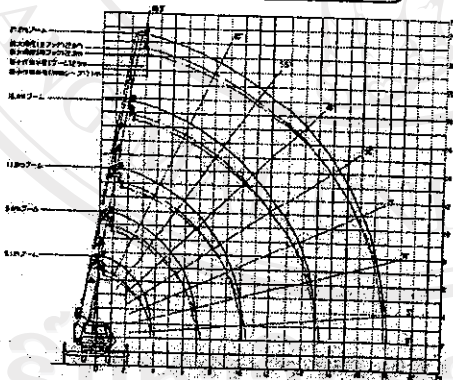
KOBELCO

รถเครนขนาดยกได้สูงสุด 7 ตัน

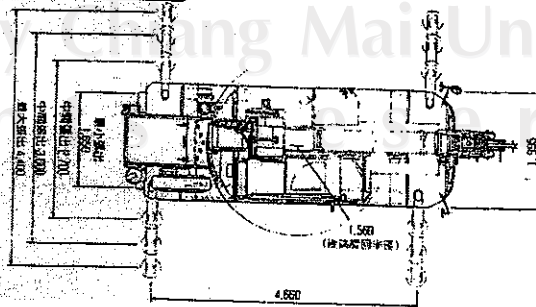
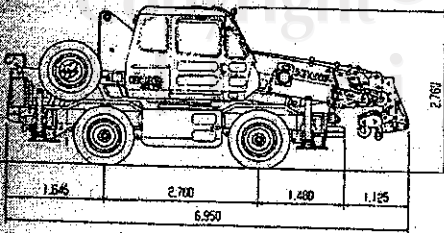
ตารางแสดงพิกัดการยก

ความสูง (m)	เสาboom					จib	
	4.9m	8.1m	11.3m	14.5m	17.7m	16.4m	21.2m
1.0m	4.90(7.00)	4.90					
1.5m	4.90(7.00)	4.90	4.90	4.00			
2.0m	4.90(7.00)	4.90	4.90	4.00			
2.5m	4.90(7.00)	4.90	4.90	4.00		1.40	
3.0m	4.90(8.10)	4.90	4.90	4.00	4.00	1.40	
3.5m	4.90(8.30)	4.90	4.90	4.00	4.00	1.40	1.40
4.0m		4.50	4.50	4.00	4.00	1.40	1.40
4.5m		3.85	3.87	3.50	3.50	1.40	1.40
5.0m		3.33	3.37	3.11	3.13	1.40	1.40
5.5m		2.95	2.97	2.77	2.82	1.40	1.40
6.0m		2.82	2.85	2.50	2.56	1.40	1.40
7.0m		2.28(6.7m)	2.14	2.07	2.15	1.40	1.40
8.0m			1.77	1.75	1.84	1.40	1.40
9.0m			1.48	1.59	1.60	1.40	1.23
10.0m			1.25(9.9m)	1.90	1.40	1.40	1.09
11.0m				1.14	1.25	1.20	0.98
12.0m				0.95	1.07	1.02	0.89
13.0m				0.78	0.88	0.85	0.82
14.0m				0.77(13.1m)	0.79	0.70	0.75
15.0m					0.80	0.59	0.69
16.0m					0.49		0.64
17.0m					0.48(16.9m)		0.57
18.0m							0.50
19.0m							0.41
20.0m							0.35(19.9m)

รัศมีการยกสูงสุด



ขนาดของรถเครนรุ่น RK 70M



รูปภาคผนวกที่ 2 คู่มือการใช้งานของรถเครนขนาด 20 ตัน ยี่ห้อ TADANO รุ่น TR 200M-3

TADANO

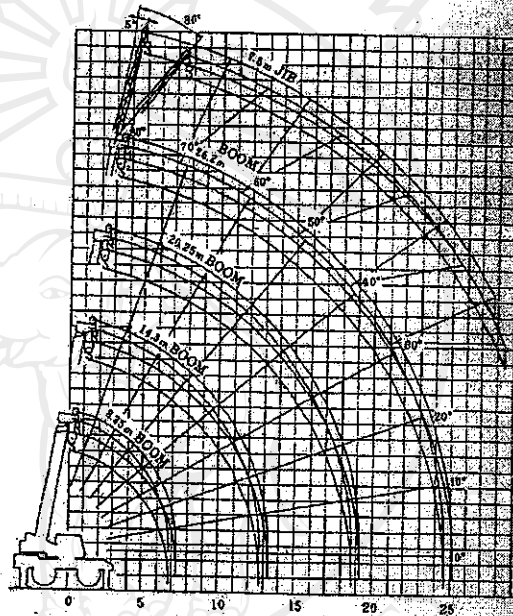
รุ่น TR 200M-3 ขนาดยกได้สูงสุด 20 ตัน

ตารางแสดงพิกัดการยก

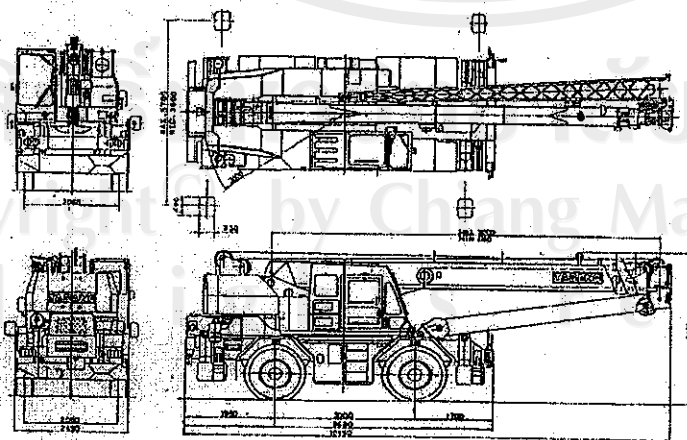
B (m)	A				E (°)	C		D
	8.35m	14.3m	20.25m	26.2m		7.5m	5°	
3.0	20.0	18.0			80	8.0	2.0	
3.5	20.0	16.0	4.0		75	8.0	2.0	
4.0	18.5	15.8	2.0		70	3.0	2.0	
4.5	16.5	14.2	2.0	6.8	65	2.5	1.85	
5.0	15.0	13.2	1.0	6.8	60	2.1	1.7	
5.5	13.7	12.2	1.0	6.8	55	1.7	1.55	
6.0	12.5	11.4	1.0	6.8	50	1.3	1.25	
6.5	11.5	10.6	0.5	6.8	45	1.05	1.0	
7.0		8.9	2.1	6.8	40	0.85	0.6	
8.0		6.0	1.3	6.1	35	0.65	0.65	
9.0		6.45	6.5	5.5	30	0.55	0.55	
10.0		5.3	5.7	5.0				
11.0		4.4	4.85	4.6				
12.0		3.7	4.15	4.2				
13.0			3.55	3.75				
14.0			3.05	3.3				
15.0			2.65	2.9				
16.0			2.3	2.55				
17.0			2.0	2.25				
18.0			1.8	2.0				
19.0				1.8				
20.0				1.6				
22.0				1.25				
24.0				1.0				

- A = ความยาวบูม
- B = รัศมีห่างจากจุดยก
- C = ความยาวจับ
- D = องศาของจับ
- E = องศาของบูม

รัศมีการยกสูงสุด



ขนาดของรถเครนรุ่น TR 200M-3



รูปภาคผนวกที่ 3 คู่มือการใช้งานของรถเครนขนาด 25 ตัน ยี่ห้อ KATO รุ่น KR 25H-3

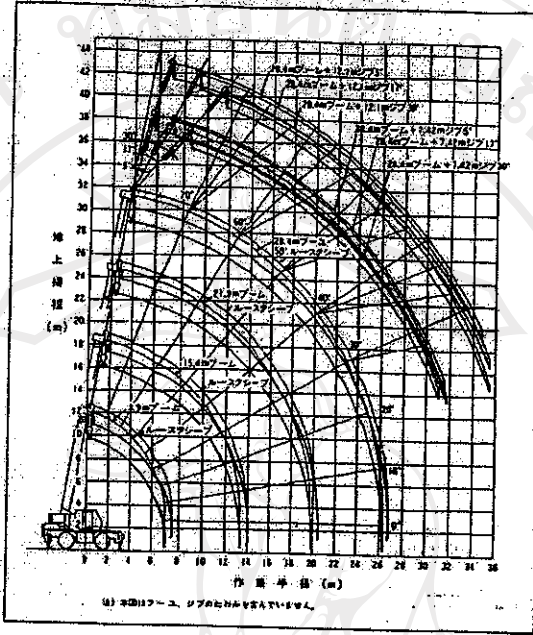
KATO

รุ่น KR 25H-3 ขนาดยกได้สูงสุด 25 ตัน

ตารางแสดงที่ถักกรอก

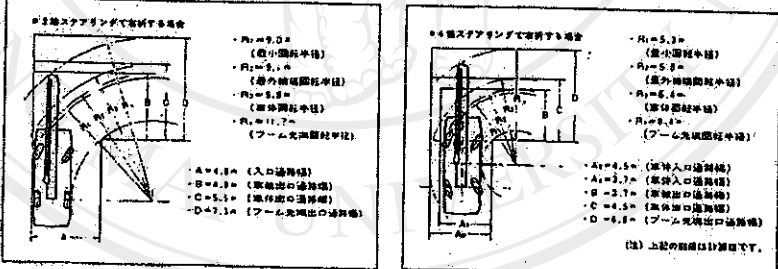
ความสูง (m)	ความยาว (m)	ความกว้าง (m)	น้ำหนัก (kg)
1.0	18.20	1.00	1.00
2.0	18.20	1.00	1.00
3.0	18.20	1.00	1.00
4.0	18.20	1.00	1.00
5.0	18.20	1.00	1.00
6.0	18.20	1.00	1.00
7.0	18.20	1.00	1.00
8.0	18.20	1.00	1.00
9.0	18.20	1.00	1.00
10.0	18.20	1.00	1.00
11.0	18.20	1.00	1.00
12.0	18.20	1.00	1.00
13.0	18.20	1.00	1.00
14.0	18.20	1.00	1.00
15.0	18.20	1.00	1.00
16.0	18.20	1.00	1.00
17.0	18.20	1.00	1.00
18.0	18.20	1.00	1.00
19.0	18.20	1.00	1.00
20.0	18.20	1.00	1.00
21.0	18.20	1.00	1.00
22.0	18.20	1.00	1.00
23.0	18.20	1.00	1.00
24.0	18.20	1.00	1.00
25.0	18.20	1.00	1.00

รัศมีกรอกสูงสุด



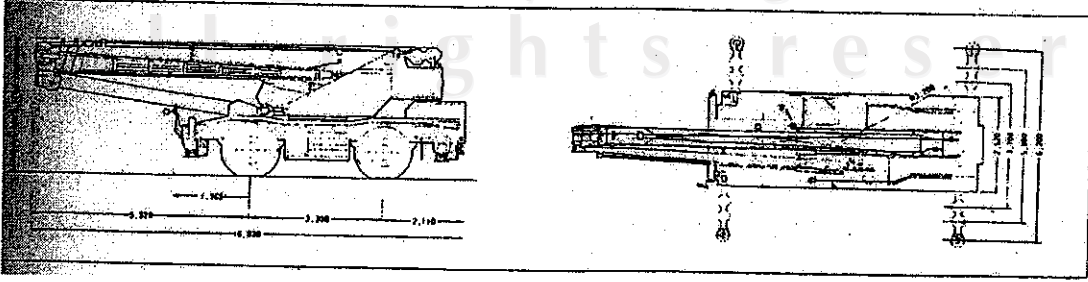
ขนาดที่ถักกรอกแบบต่อจ๊ับ

ความสูง (m)	ความยาว (m)	ความกว้าง (m)	น้ำหนัก (kg)
1.0	8.00	1.00	1.00
2.0	8.00	1.00	1.00
3.0	8.00	1.00	1.00
4.0	8.00	1.00	1.00
5.0	8.00	1.00	1.00
6.0	8.00	1.00	1.00
7.0	8.00	1.00	1.00
8.0	8.00	1.00	1.00
9.0	8.00	1.00	1.00
10.0	8.00	1.00	1.00
11.0	8.00	1.00	1.00
12.0	8.00	1.00	1.00
13.0	8.00	1.00	1.00
14.0	8.00	1.00	1.00
15.0	8.00	1.00	1.00
16.0	8.00	1.00	1.00
17.0	8.00	1.00	1.00
18.0	8.00	1.00	1.00
19.0	8.00	1.00	1.00
20.0	8.00	1.00	1.00
21.0	8.00	1.00	1.00
22.0	8.00	1.00	1.00
23.0	8.00	1.00	1.00
24.0	8.00	1.00	1.00
25.0	8.00	1.00	1.00



- A = ความยาวข้อม
- B = รัศมีที่งอจากจุดคอด
- C = ความยาวจ๊ับ
- D = รางขาข้อมจับ
- E = รางขาข้อมงม

ขนาดของรถเครนรุ่น KR 25H-3



รูปภาคผนวกที่ 4 คู่มือการใช้งานของรถเครนขนาด 25 ตัน ยี่ห้อ TADANO รุ่น TL 250M-4

TADANO

รุ่น TL 250M-4 ขนาดยกได้สูงสุด 25 ตัน

ตารางแสดงพิกัดการยก

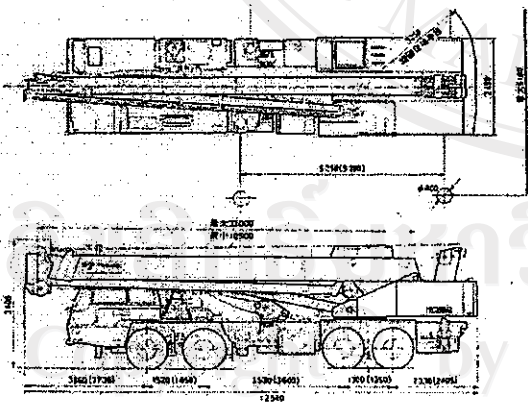
A \ B (m)	10.5m	14.2m	18.0m	21.7m	25.5m	29.2m	33.0m
3.0	25.00	20.00	16.00				
3.5	25.00	20.00	16.00	12.00			
4.0	22.90	20.00	16.00	12.00	11.50		
4.5	21.00	20.00	16.00	12.00	11.50		
5.0	18.40	16.40	16.00	12.00	11.50	9.00	
5.5	17.70	16.80	14.75	12.00	11.50	8.00	7.00
6.0	16.20	16.40	13.70	12.00	11.50	9.00	7.00
7.0	13.70	12.55	11.95	11.00	10.00	9.00	7.00
8.0	11.40	10.85	10.55	10.20	8.90	8.20	7.00
9.0		8.85	8.75	9.20	8.05	7.45	6.25
10.0		7.20	7.10	7.60	7.30	6.75	5.70
12.0		5.00	4.90	5.25	5.60	5.65	4.80
14.0			3.50	3.85	4.15	4.30	4.10
16.0			2.50	2.85	3.15	3.30	3.40
18.0				2.15	2.40	2.55	2.65
20.0				1.60	1.85	2.00	2.10
22.0					1.40	1.55	1.65
24.0						1.20	1.30
26.0						0.90	1.00
28.0							0.75
30.0							0.50

ตารางแสดงพิกัดการยกแบบต่อจ็ับ

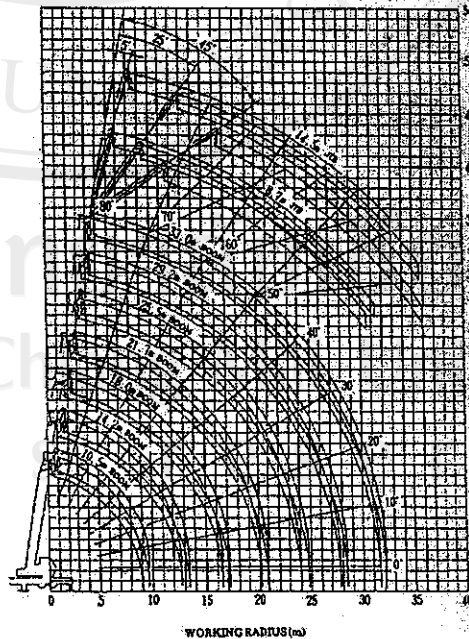
C \ D \ E (°)	6.7 m			14.5 m		
	5°	2.5°	4.5°	5°	2.5°	4.5°
80	3.00	1.70	1.00	2.00	0.90	0.60
77	3.00	1.70	1.00	2.00	0.90	0.60
76	3.00	1.70	1.00	1.85	0.90	0.60
75	3.00	1.67	0.96	1.74	0.87	0.57
70	2.20	1.44	0.86	1.35	0.80	0.53
66	1.75	1.25	0.83	1.10	0.72	0.48
60	1.40	1.10	0.75	0.90	0.64	0.40
55	1.10	0.96	0.70	0.73	0.56	0.37
50	0.70	0.85	0.60	0.55	0.45	0.30
46	0.45	0.45	0.40	0.35	0.30	0.25
45	0.40	0.40	0.35	0.30	0.25	
42	0.25	0.25				

- A = ความยาวบูม
- B = รัศมีห่างจากจุดออก
- C = ความยาวจ็ับ
- D = องศาของจ็ับ
- E = องศาของบูม

ขนาดของรถเครนรุ่น TL 250M-4



รัศมีการยกสูงสุด



รูปภาคผนวกที่ 5 คู่มือการใช้งานของรถเครนขนาด 45 ตัน ยี่ห้อ KATO รุ่น NK 450B-5

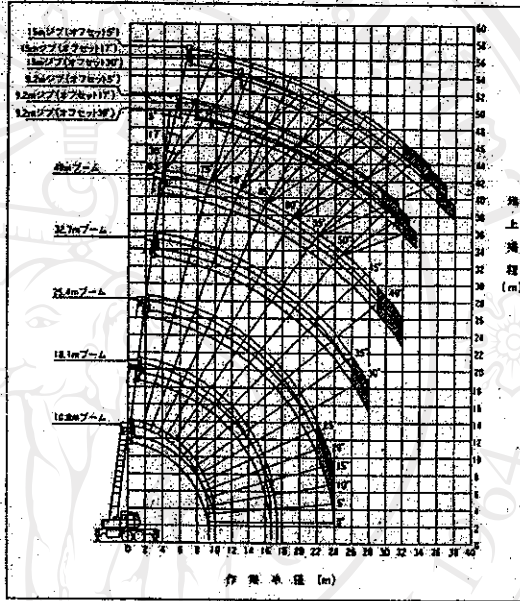
KATO

รุ่น NK 450B-5 ขนาดยกได้สูงสุด 45 ตัน

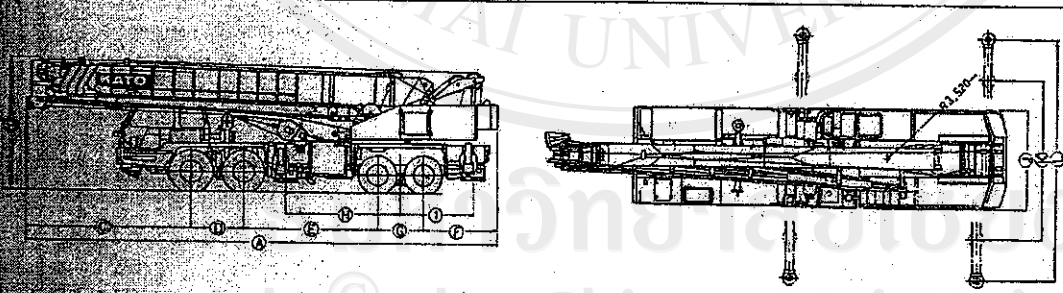
ตารางแสดงพิกัดกรวย

ความสูง (m)	10.3m	18.3m	25.4m	32.7m	40.0m
45.00	28.00				
40.50	28.00	18.00			
36.50	28.00	18.00			
33.00	28.00	18.00	13.00		
30.20	28.00	18.00	13.00		
27.20	25.80	18.00	13.00	7.50	
25.00	23.50	18.00	13.00	7.50	
22.70	21.80	18.00	13.00	7.50	
20.70	20.80	18.80	13.00	7.50	
18.80	18.50	18.70	13.00	7.50	
16.95	16.85	14.80	12.30	7.50	
15.15	14.95	14.00	11.80	7.50	
13.30	13.35	12.90	11.00	7.50	
11.50	11.95	11.75	10.50	7.50	
10.00	10.75	10.60	10.00	7.30	
8.50	9.80	9.85	9.10	6.80	
7.00	8.35	7.20	7.90	6.30	
5.50	6.20	6.05	6.85	5.90	
4.00	4.95	4.510	5.85	5.50	
2.50	3.70	3.50	4.90	4.70	
1.00	2.45	2.40	3.80		
0.50	1.20	1.15	2.40		
0.20	0.60	0.55	1.20		
0.10	0.30	0.25	0.60		
0.05	0.15	0.10	0.30		
0.02	0.07	0.05	0.15		
0.01	0.03	0.02	0.07		

วิธีการยกสูงสุด



ขนาดของรถเครนรุ่น NK 450B-5



จุดวัด	A	B	C	D	E	F	G	H	J	J	K	L
ขนาด K450	13,290	3,750	4,525	1,450	3,850	2,115	1,350	3,320	2,110	2,820	4,600	6,800
ขนาด K450-2A-P-KCS41	13,270	3,750	4,420	1,470	3,780	2,200	1,400	3,250	2,180	2,820	4,600	6,800

(หน่วย mm)

ประวัติผู้เขียน

ชื่อ	นายคัมภีร์ ลักษณะนาภิรักษ์
วัน เดือน ปี เกิด	9 พฤศจิกายน 2522
ประวัติการศึกษา	สำเร็จการศึกษามัธยมศึกษา โรงเรียนปิ่นสร้อยแยลสวิทยาลัย ปีการศึกษา 2540 สำเร็จการศึกษาระดับปริญญาตรี วิศวกรรมศาสตรบัณฑิต สาขาสิ่งแวดล้อม มหาวิทยาลัยเชียงใหม่ ปีการศึกษา 2545
ประวัติการทำงาน	ปี 2545 - ปี 2549 ผู้จัดการแผนก บริษัท เฮฟวี (1991) จำกัด จังหวัด เชียงใหม่ ปี 2549 - ปัจจุบัน เจ้าหน้าที่ตรวจติดตามภายใน บริษัท พี ซี เอส (ประเทศไทย) จำกัด จังหวัดเชียงใหม่

ลิขสิทธิ์มหาวิทยาลัยเชียงใหม่

Copyright© by Chiang Mai University

All rights reserved