



ภาคผนวก

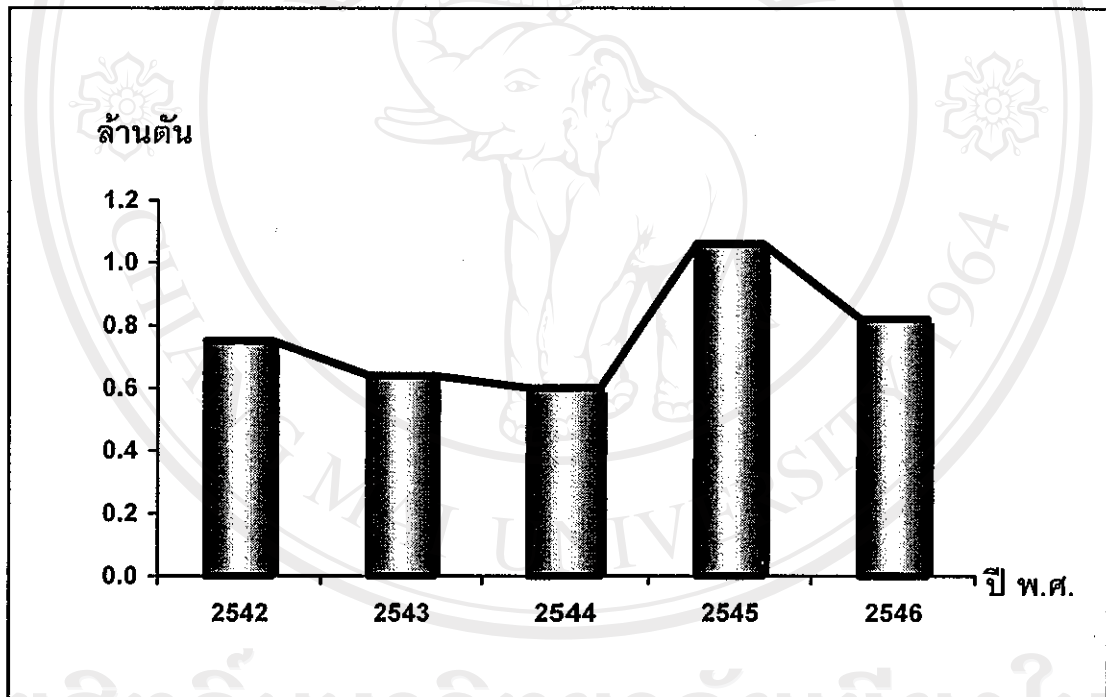
ลิขสิทธิ์มหาวิทยาลัยเชียงใหม่

Copyright© by Chiang Mai University

All rights reserved

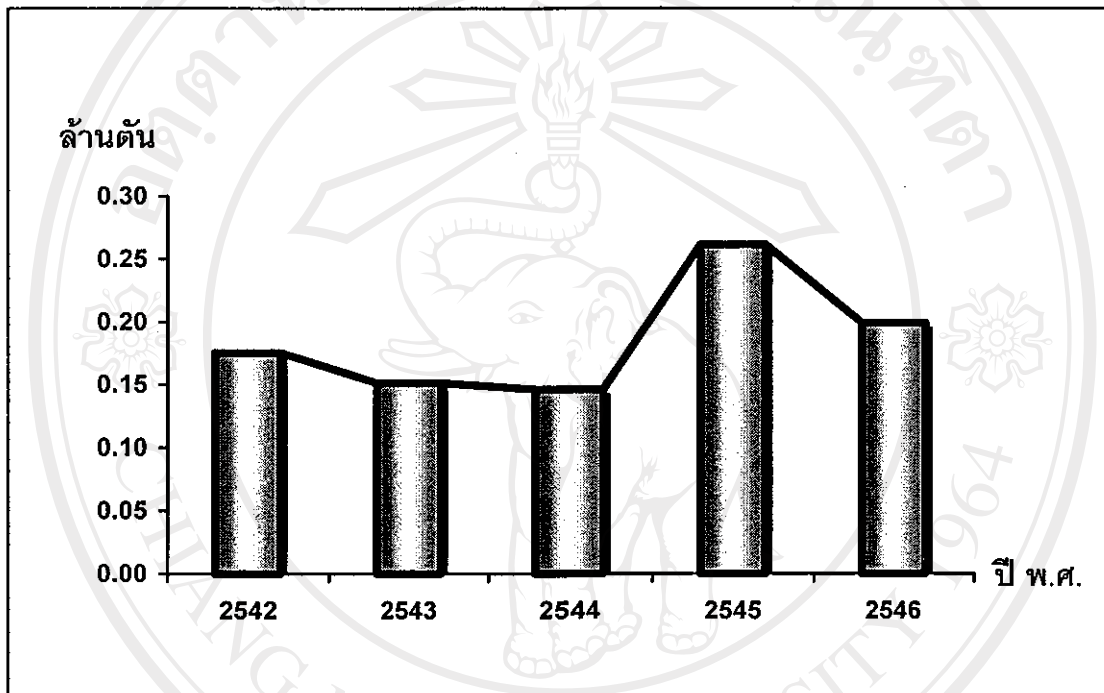
## ภาคผนวก ก

## ข้อมูลปริมาณการผลิตปูนเม็ดของโรงงานปูนซีเมนต์



รูป ก.1 ปริมาณการผลิตผลิตภัณฑ์ตั้งแต่ปี พ.ศ.2542 – 2546

### ข้อมูลการใช้เชื้อเพลิงแข็งของโรงงานปูนซีเมนต์



รูป ก.2 ปริมาณการใช้เชื้อเพลิงแข็งตั้งแต่ปี พ.ศ.2542 – 2546

## ภาคผนวก ข

## การคำนวณด้วย EOQ Model ตามทฤษฎี

ตาราง ข.1 การคำนวณหาปริมาณการสั่งซื้อสินค้าคงคลังด้วย EOQ Model ตั้งแต่ปี พ.ศ.2542 – 2546

ปี	D	C	ic	W	C <sub>h</sub>	C <sub>o</sub>	TC	AC	Q <sub>E</sub> *
2542	174,766	370	26	350	376	327	64,870,698	371.19	551
2543	151,450	458	32	350	382	327	69,558,631	459.28	509
2544	146,102	437	31	350	381	327	64,037,300	438.31	501
2545	261,330	410	29	350	379	327	107,399,708	410.97	672
2546	198,890	460	32	350	382	327	91,712,367	461.12	583

ตาราง ข.2 การคำนวณหาต้นทุนมูลค่าสินค้าคงคลังทั้งปีตั้งแต่ปี พ.ศ.2542 – 2546

ต้นทุนที่เป็นมูลค่าของสินค้าคงคลังทั้งปี

ปี	D	C	มูลค่าสินค้า
2542	174,766	370	64,663,420
2543	151,450	458	69,364,100
2544	146,102	437	63,846,602
2545	261,330	410	107,145,300
2546	198,890	460	91,489,400

ตาราง ข.3 การคำนวณหาต้นทุนในการดำเนินการสั่งซื้อสินค้าคงคลังทั้งปี  
ตั้งแต่ปี พ.ศ.2542 – 2546

ต้นทุนในการดำเนินการสั่งซื้อสินค้าคงคลังของทั้งปี

ปี	D	$Q_E^*$	$C_o$	ต้นทุนสั่งซื้อ
2542	174,766	551	327	103,639
2543	151,450	509	327	97,266
2544	146,102	501	327	95,349
2545	261,330	672	327	127,204
2546	198,890	583	327	111,484

ตาราง ข.4 การคำนวณหาต้นทุนในการจัดให้มีสินค้าคงคลังทั้งปีตั้งแต่ปี พ.ศ.2542 – 2546

ต้นทุนในการเก็บรักษาสินค้าคงคลังทั้งปี

ปี	$Q_E^*$	$Q_E^*/2$	$C_h$	ต้นทุนเก็บรักษา
2542	551	276	376	103,639
2543	509	255	382	97,266
2544	501	251	381	95,349
2545	672	336	379	127,204
2546	583	292	382	111,484

ลิขสิทธิ์มหาวิทยาลัยเชียงใหม่  
Copyright© by Chiang Mai University  
All rights reserved

ตาราง ข.5 การคำนวณหาต้นทุนในการจัดให้มีสินค้าคงคลังต่อหน่วย  
ตั้งแต่ปี พ.ศ.2542 – 2546

ต้นทุนในการจัดให้มีสินค้าคงคลังต่อหน่วย (Ch)

ปี	i	C	W	C <sub>n</sub>
2542	0.07	370	350	376
2543	0.07	458	350	382
2544	0.07	437	350	381
2545	0.07	410	350	379
2546	0.07	460	350	382



ตาราง ข.6 การคำนวณหาต้นทุนที่เกิดขึ้นของสินค้าคงคลังทั้งปีตั้งแต่ปี พ.ศ.2542 – 2546

ต้นทุนสินค้าคงคลังทั้งปี (TC)

ปี	ต้นทุนสินค้า	ต้นทุนสั่งซื้อ	ต้นทุนเก็บรักษา	รวม (บาท)
2542	64,663,420	103,639	103,639	64,870,698
2543	69,364,100	97,266	97,266	69,558,631
2544	63,846,602	95,349	95,349	64,037,300
2545	107,145,300	127,204	127,204	107,399,708
2546	91,489,400	111,484	111,484	91,712,367

ตาราง ข.7 การคำนวณหาต้นทุนของสินค้าคงคลังต่อหน่วย ตั้งแต่ปี พ.ศ.2542 – 2546

ต้นทุนของสินค้าคงคลังต่อหน่วยทั้งปี (AC)

ปี	TC	D	AC
2542	64,870,698	174,766	371.19
2543	69,558,631	151,450	459.28
2544	64,037,300	146,102	438.31
2545	107,399,708	261,330	410.97
2546	91,712,367	198,890	461.12

ลิขสิทธิ์มหาวิทยาลัยเชียงใหม่  
 Copyright© by Chiang Mai University  
 All rights reserved

ตาราง ข.8 การคำนวณหาปริมาณสั่งซื้อประหยัด ตั้งแต่ปี พ.ศ.2542 – 2546

ปริมาณสั่งซื้อที่ประหยัดต่อครั้ง (Economic Order Quantity : EOQ or  $Q_E^*$ )

ปี	$C_o$	D	$C_h$	$Q_E^*$
2542	327	174,766	376	551
2543	327	151,450	382	509
2544	327	146,102	381	501
2545	327	261,330	379	672
2546	327	198,890	382	583

## ภาคผนวก ค

## การคำนวณด้วย EOQ Model ตามข้อมูลจริง

ตาราง ค.1 การคำนวณหาปริมาณการสั่งซื้อสินค้าคงคลังด้วย EOQ Model  
ตั้งแต่ปี พ.ศ.2542 – 2546

ปี	D	C	iC	W	$C_h$	$C_o$	TC	AC	Q
2542	174,766	370	26	350	376	327	65,614,600	375.44	5,000
2543	151,450	458	32	350	382	327	70,329,155	464.37	5,000
2544	146,102	437	31	350	381	327	64,807,632	443.58	5,000
2545	261,330	410	29	350	379	327	108,109,141	413.69	5,000
2546	198,890	460	32	350	382	327	92,457,907	464.87	5,000

ตาราง ค.2 การคำนวณหาต้นทุนมูลค่าสินค้าคงคลังทั้งปีตั้งแต่ปี พ.ศ.2542 – 2546

ต้นทุนที่เป็นมูลค่าของสินค้าคงคลังทั้งปี

ปี	D	C	มูลค่าสินค้า
2542	174,766	370	64,663,420
2543	151,450	458	69,364,100
2544	146,102	437	63,846,602
2545	261,330	410	107,145,300
2546	198,890	460	91,489,400

ลิขสิทธิ์มหาวิทยาลัยเชียงใหม่  
 Copyright© by Chiang Mai University  
 All rights reserved

ตาราง ค.3      การคำนวณหาต้นทุนในการดำเนินการสั่งซื้อสินค้าคงคลังทั้งปี  
ตั้งแต่ปี พ.ศ.2542 – 2546

ต้นทุนในการดำเนินการสั่งซื้อสินค้าคงคลังของทั้งปี

ปี	D	Q	C <sub>o</sub>	ต้นทุนสั่งซื้อ
2542	174,766	5,000	327	11,430
2543	151,450	5,000	327	9,905
2544	146,102	5,000	327	9,555
2545	261,330	5,000	327	17,091
2546	198,890	5,000	327	13,007

ลิขสิทธิ์มหาวิทยาลัยเชียงใหม่  
Copyright© by Chiang Mai University  
All rights reserved

ตาราง ค.4 การคำนวณหาต้นทุนในการจัดให้มีสินค้าคงคลังทั้งปีตั้งแต่ปี พ.ศ.2542 -- 2546

ต้นทุนในการเก็บรักษาสินค้าคงคลังทั้งปี

ปี	Q	Q/2	$C_h$	ต้นทุนเก็บรักษา
2542	5,000	2,500	376	939,750
2543	5,000	2,500	382	955,150
2544	5,000	2,500	381	951,475
2545	5,000	2,500	379	946,750
2546	5,000	2,500	382	955,500

ลิขสิทธิ์มหาวิทยาลัยเชียงใหม่  
 Copyright© by Chiang Mai University  
 All rights reserved

ตาราง ค.5 การคำนวณหาต้นทุนในการจัดให้มีสินค้าคงคลังต่อหน่วย  
ตั้งแต่ปี พ.ศ.2542 – 2546

ต้นทุนในการจัดให้มีสินค้าคงคลังต่อหน่วย ( $C_h$ )

ปี	$i$	$C$	$W$	$C_h$
2542	0.07	370	350	376
2543	0.07	458	350	382
2544	0.07	437	350	381
2545	0.07	410	350	379
2546	0.07	460	350	382

ลิขสิทธิ์มหาวิทยาลัยเชียงใหม่  
Copyright© by Chiang Mai University  
All rights reserved



ตาราง ค.6 การคำนวณหาต้นทุนที่เกิดขึ้นของสินค้าคงคลังทั้งปีตั้งแต่ปี พ.ศ.2542 – 2546

ต้นทุนที่เกิดขึ้นของสินค้าคงคลังทั้งปี (TC)

ปี	ต้นทุนสินค้า	ต้นทุนสั่งซื้อ	ต้นทุนเก็บรักษา	รวม
2542	64,663,420	11,430	939,750	65,614,600
2543	69,364,100	9,905	955,150	70,329,155
2544	63,846,602	9,555	951,475	64,807,632
2545	107,145,300	17,091	946,750	108,109,141
2546	91,489,400	13,007	955,500	92,457,907

ลิขสิทธิ์มหาวิทยาลัยเชียงใหม่  
Copyright© by Chiang Mai University  
All rights reserved

ตาราง ค.7 การคำนวณหาต้นทุนของสินค้าคงคลังต่อหน่วย ตั้งแต่ปี พ.ศ.2542 – 2546

ต้นทุนของสินค้าคงคลังต่อหน่วย (AC)

ปี	TC	D	AC
2542	65,614,600	174,766	375.44
2543	70,329,155	151,450	464.37
2544	64,807,632	146,102	443.58
2545	108,109,141	261,330	413.69
2546	92,457,907	198,890	464.87

ลิขสิทธิ์มหาวิทยาลัยเชียงใหม่  
 Copyright© by Chiang Mai University  
 All rights reserved

ตาราง ค.8 การคำนวณหาปริมาณการสั่งซื้อต่อครั้ง ตั้งแต่ปี พ.ศ.2542 – 2546

ปริมาณการสั่งซื้อต่อครั้ง (Q)

ปี	$C_o$	D	$C_h$	Q
2542	327	174,766	376	5,000
2543	327	151,450	382	5,000
2544	327	146,102	381	5,000
2545	327	261,330	379	5,000
2546	327	198,890	382	5,000

ลิขสิทธิ์มหาวิทยาลัยเชียงใหม่  
 Copyright© by Chiang Mai University  
 All rights reserved

## ประวัติผู้เขียน

ชื่อ	นายวีรกร สายเทพ
วัน เดือน ปี เกิด	10 กรกฎาคม 2517
ประวัติการศึกษา	สำเร็จการศึกษามัธยมศึกษาตอนปลาย โรงเรียนบุญวาทย์วิทยาลัย ลำปาง ปีการศึกษา 2535 สำเร็จการศึกษาระดับปริญญาตรีบัณฑิต มหาวิทยาลัยเชียงใหม่ ปีการศึกษา 2539
ประสบการณ์	ตำแหน่ง นักบัญชี บริษัท ปูนซิเมนต์ไทย (ลำปาง) จำกัด ปี พ.ศ.2539 – 2541 ตำแหน่ง ผู้ช่วยผู้จัดการ-บัญชีภาคเหนือ บริษัท ซีเมนต์ไทยการบัญชี จำกัด ปี พ.ศ.2542 - ปัจจุบัน

ลิขสิทธิ์มหาวิทยาลัยเชียงใหม่  
Copyright© by Chiang Mai University  
All rights reserved