



ภาคผนวก

ลิขสิทธิ์มหาวิทยาลัยเชียงใหม่

Copyright© by Chiang Mai University
All rights reserved

แบบสอบถาม

เลขที่แบบสอบถาม.....

เรื่องความพึงพอใจในการทำงานของบุคลากรวิทยาลัยเทคโนโลยีโปลิเทคนิคลานนา เชียงใหม่

คำชี้แจง

แบบสอบถามนี้จัดทำขึ้นเพื่อประโยชน์ในการศึกษาค้นคว้าแบบอิสระ (Independent Study) ของ นักศึกษาปริญญาโท สาขาวิชาบริหารธุรกิจ (สำหรับผู้บริหาร) คณะบริหารธุรกิจ มหาวิทยาลัย เชียงใหม่ จึง ขอความกรุณาท่านตอบแบบสอบถามให้ตรงกับความเป็นจริงและตรงกับความคิดเห็นของท่านมากที่สุด ข้อมูลที่ได้รับจะเป็นประโยชน์อย่างยิ่งต่อการศึกษา และผู้ศึกษาขอขอบคุณท่านที่สละเวลาในการตอบ แบบสอบถามมา ณ โอกาสนี้เป็นอย่างสูง

นายพัฒนชัย ชายสุทธี

ส่วนที่ 1 ข้อมูลทั่วไปของผู้ตอบแบบสอบถาม

โปรดทำเครื่องหมาย ✓ ลงในช่องว่างให้ตรงกับข้อมูลตามคุณสมบัติของท่าน

1. เพศ

- 1) ชาย 2) หญิง

2. อายุ

- 1) ต่ำกว่า 25 ปี 2) 25 - 35 ปี 3) 36 - 45 ปี 4) 46 ปีขึ้นไป

3. สถานภาพ

- 1) โสด 2) สมรส 3) หย่าร้าง / หม้าย

4. ระดับการศึกษา

- 1) ม.6 ปวช. หรือเทียบเท่า 2) ปวส. หรืออนุปริญญา
 3) ปริญญาตรี 4) สูงกว่าปริญญาตรี

5. ส่วนงาน

- 1) สายการสอน 2) สายสนับสนุนการสอน

6. รายได้ต่อเดือน

- 1) ต่ำกว่า 10,000 บาท 2) 10,001 – 15,000 บาท
 3) 15,001 – 20,000 บาท 4) 20,001 – 25,000 บาท
 5) 25,001 – 30,000 บาท 6) มากกว่า 30,000 บาท

7. อายุงาน

- 1) น้อยกว่า 1 ปี 2) 1 – 5 ปี
 3) 6 – 10 ปี 4) มากกว่า 10 ปี โปรดระบุ

8. ท่านเคยย้ายบริษัท / สถานที่ทำงาน ก่อนมาทำงานกับวิทยาลัยเทคโนโลยีโปลิเทคนิคลานนา เชียงใหม่ หรือไม่

- เคย สาเหตุที่ย้ายจากบริษัทหรือสถานที่ทำงานเดิม เพราะ (ตอบได้มากกว่า 1 ข้อ)

- 1 ไม่มั่นใจในความมั่นคง 2 งานที่ทำไม่เป็นที่ยอมรับของสังคมหรือญาติพี่น้อง
 3 ผลตอบแทนน้อย 4 ไม่พอใจด้านสวัสดิการ
 5 ไม่พอใจสภาพแวดล้อม 6 ไม่พอใจต่อผู้บังคับบัญชา
 7 ไม่พอใจเพื่อนร่วมงาน 8 ไม่พอใจผู้ใต้บังคับบัญชา
 9 ไม่พอใจระบบการทำงานของบริษัท 10 สถานที่ประกอบการปิดกิจการ

- 11 บริษัทเข้มงวดเกินไป 12 ไม่มีความก้าวหน้า

- 13 ภาวะความรับผิดชอบมากเกินไป 14 ขาดความเป็นอิสระ

- 15 ไม่สามารถสร้างผลงานให้บริษัทได้ตามเป้าหมาย

- ไม่เคย

ส่วนที่ 2 ปัจจัยจูงใจในการทำงาน

2.1 ปัจจัยอนามัย (ปัจจัยค่าจูน) เป็นข้อกำหนดเบื้องต้นของพนักงานในองค์กร โปรดพิจารณาว่าท่านมีความพึงพอใจในการปฏิบัติงานในด้านต่าง ๆ เพียงใด กรุณาทำเครื่องหมาย ✓ ลงในช่องว่างทางขวาตามลำดับความพึงพอใจของท่าน ซึ่งตรงกับความเป็นจริงมากที่สุด

ปัจจัยอนามัยหรือปัจจัยค่าจูน	ระดับความพึงพอใจ				
	มากที่สุด	มาก	ปานกลาง	น้อย	น้อยที่สุด
1. นโยบายและการบริหาร					
1) นโยบายการบริหารการจัดการและควบคุม					
2) นโยบายการฝึกอบรมและพัฒนาความรู้					
3) นโยบายการปรับค่าจ้าง , เงินเดือนประจำปี					
4) นโยบายด้านสวัสดิการ					
5) นโยบายการพิจารณาเลื่อนตำแหน่ง					
2. การบังคับบัญชา					
1) หัวหน้างานให้คำแนะนำและสอนงาน					
2) โครงสร้างของตำแหน่งงานมีความชัดเจน					
3) การสั่งงานหรือการมอบหมายงานมีความชัดเจน					
4) สามารถเสนอแนะแนวทางใหม่เพื่อปรับใช้ในงานได้					
5) ความยุติธรรมในการบังคับบัญชา					
3. ความสัมพันธ์กับผู้บังคับบัญชา					
1) การติดต่อสื่อสารจากผู้บังคับบัญชา					
2) ความสนิทสนม ความจริงใจ และ ความเป็นกันเอง					
3) ความเอาใจใส่ต่อสภาพความเป็นอยู่จากผู้บังคับบัญชา					
4) ความเอื้ออาทรของผู้บังคับบัญชา					
5) การวางตนของผู้บังคับบัญชาต่อผู้ใต้บังคับบัญชา					
4. สภาพของการทำงาน					
1) บรรยากาศในการทำงาน					
2) ระบบความปลอดภัยของวิทยาลัยฯ					
3) สภาพแวดล้อมของที่ทำงานเช่น แสงสว่าง , เสียงดัง					
4) เครื่องมือและอุปกรณ์อำนวยความสะดวกเพียงพอ					
5) ปริมาณงานที่รับผิดชอบมีความเหมาะสม					
6) สถานที่ทำงาน					

ปัจจัยนามัยหรือปัจจัยค่าจุน	ระดับความพึงพอใจ				
	มากที่สุด	มาก	ปานกลาง	น้อย	น้อยที่สุด
5. ความสัมพันธ์กับเพื่อนร่วมงาน					
1) การร่วมกันวางแผนการปฏิบัติงาน					
2) ความสนิทสนม ความจริงใจ ความเป็นกันเอง					
3) การปรึกษาหารือเมื่อประสบปัญหาในการทำงาน					
4) การเปิดโอกาสให้ทุกคนได้แสดงความคิดเห็น					
5) การช่วยเหลือกันในการทำงานเพื่อให้บรรลุเป้าหมาย					
6) การได้รับการเอาใจใส่ต่อสวัสดิภาพความเป็นอยู่จากเพื่อนร่วมงาน					
6. ความสัมพันธ์กับผู้ได้บังคับบัญชา (พนักงานที่ไม่มีผู้ได้บังคับบัญชา กรุณาข้ามไปตอบข้อ 7.)					
1) ความร่วมมือในการปฏิบัติงาน					
2) ความสนิทสนม ความจริงใจ และความเป็นกันเอง					
3) ความกระตือรือร้นในการปฏิบัติตามคำสั่ง					
4) การรับฟังความคิดเห็น คำแนะนำ จากผู้ได้บังคับบัญชา					
5) การได้รับการยอมรับนับถือจากผู้ได้บังคับบัญชา					
7. เงินเดือนและสวัสดิการ					
1) เงินเดือนที่ได้รับในปัจจุบัน					
2) เงิน โบนัสประจำปี					
3) ความยุติธรรมในการปรับขึ้นเงินเดือน					
4) ความยุติธรรมในการปรับเลื่อนตำแหน่ง					
5) เงินรางวัลพิเศษ					
6) สวัสดิการสังคมเช่น กองทุนสำรองเลี้ยงชีพประกันชีวิต					
7) การลา (ป่วย , กิจ , พักผ่อน)					
8) สวัสดิการค่ารักษาพยาบาล					
9) ผลการขึ้นเงินเดือนปีที่ผ่านมา					

2.2 ปัจจัยจูงใจหรือปัจจัยตัวกระตุ้น เป็นปัจจัยที่เกี่ยวข้องกับงานที่ปฏิบัติ โปรดพิจารณาว่าท่านมีความพึงพอใจในการปฏิบัติงานในด้านต่าง ๆ เพียงใด กรุณาทำเครื่องหมาย ✓ ลงในช่องว่างทางขวาตามลำดับความพึงพอใจของท่าน ซึ่งตรงกับความเป็นจริงมากที่สุด

ปัจจัยจูงใจหรือปัจจัยตัวกระตุ้น	ระดับความพึงพอใจ				
	มากที่สุด	มาก	ปานกลาง	น้อย	น้อยที่สุด
1. ความสัมฤทธิ์ผลของงาน					
1) ผลสำเร็จของงานเป็นไปตามเป้าหมายที่ต้องการ					
2) ความรู้สึกเป็นส่วนหนึ่งของความสำเร็จ					
3) การได้ใช้ความรู้ความสามารถในการปฏิบัติงาน					
4) สามารถตัดสินใจแก้ไขปัญหาได้ตามความเหมาะสม					
5) สามารถแก้ไขปัญหาและอุปสรรคในการทำงานได้เสมอ					
2. การได้รับการยอมรับนับถือ					
1) การได้รับการยกย่องและชมเชยภายในองค์กร					
2) การได้รับการยอมรับจากองค์กร / ผู้บังคับบัญชา					
3) การได้รับการยอมรับจากเพื่อนร่วมงาน					
4) การมีเกียรติศักดิ์ศรีในอาชีพและการยอมรับจากสังคม					
5) ความภาคภูมิใจในอาชีพ					
3. ลักษณะของงาน					
1) งานที่ทำอยู่เป็นงานที่ท้าทายความสามารถ					
2) งานที่ทำอยู่เป็นงานที่ได้ใช้ความคิดสร้างสรรค์					
3) งานที่ทำอยู่เป็นงานที่ตรงกับความถนัด					
4) งานที่ทำอยู่เป็นงานที่ตรงกับความต้องการ					
5) มีความต้องการเป็นอิสระในการปฏิบัติงาน					
6) งานที่ทำอยู่ตรงกับความรู้ที่ได้ศึกษามา					
4. ความรับผิดชอบในหน้าที่การงาน					
1) การมีส่วนร่วมในการตัดสินใจ					
2) การได้รับโอกาสในการแสดงความสามารถอย่างเต็มที่					
3) การได้รับมอบหมายงานพิเศษที่สำคัญ					
4) การได้รับความไว้วางใจในงานที่รับผิดชอบโดยไม่ต้องควบคุมใกล้ชิด					
5) มีโอกาสได้รับผิดชอบในงานที่สูงขึ้นท้าทายความสามารถ					
6) ความเหมาะสมของปริมาณงาน					

ปัจจัยจิตใจหรือปัจจัยตัวกระตุ้น	ระดับความพึงพอใจ				
	มากที่สุด	มาก	ปานกลาง	น้อย	น้อยที่สุด
5. ความก้าวหน้าในการทำงาน					
1) มีโอกาสได้รับการปรับเงินเดือนให้สูงขึ้น					
2) ความเสมอภาค หรือ โอกาส ในการเลื่อนตำแหน่ง					
3) ได้เรียนรู้ ทักษะ ประสบการณ์ จากการทำงาน					
6. การเจริญเติบโต					
1) มีโอกาสได้รับการฝึกอบรมเพื่อพัฒนาตนเอง					
2) มีโอกาสได้ศึกษาต่อและดูงาน					
3) มีการหมุนเวียนงานเพื่อให้เรียนรู้งานอื่น ๆ					
4) มีการกำหนดคู่ทางในการเลื่อนตำแหน่งชัดเจน					
5) หลักเกณฑ์ในการเลื่อนตำแหน่งมีความยุติธรรมเป็นไปตามหลักคุณธรรม					

ส่วนที่ 3 ปัญหาในการปฏิบัติงาน

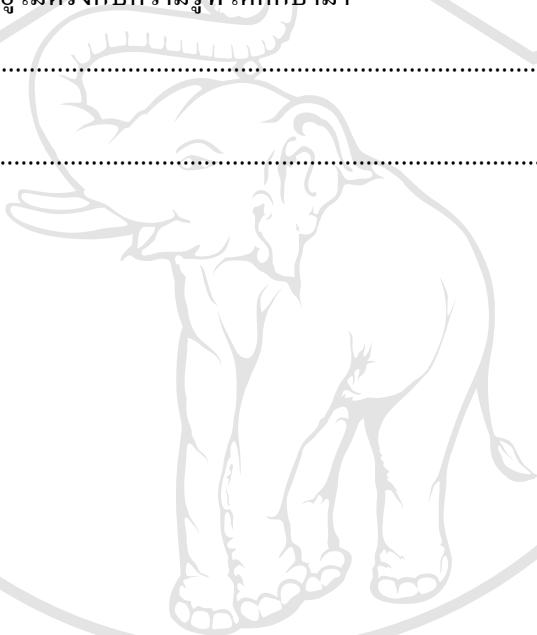
โปรดทำเครื่องหมาย ✓ ลงในช่องว่างที่ตรงกับความคิดเห็นของท่าน

1. ปัญหาในการปฏิบัติงานของท่านในในวิทยาลัยเทคโนโลยีโปลิเทคนิคลานนา เชียงใหม่ มีอะไรบ้าง (ตอบได้มากกว่า 1 ข้อ)

- ไม่เข้าใจนโยบายแผนงานทำให้ไม่สามารถปฏิบัติงานได้ตามเป้าหมาย
- ไม่มีการแนะนำหรือสอนงานจากผู้บังคับบัญชาทำให้งานขาดประสิทธิภาพ
- ความสัมพันธ์ระหว่างเพื่อนร่วมงานไม่มีความจริงใจทำให้ไม่มีความสุขในการทำงาน
- ไม่มีอิสระในการทำงาน ไม่ได้ได้รับความเชื่อถือไว้วางใจในการทำงาน
- ไม่มีการกำหนดหน้าที่ความรับผิดชอบของตำแหน่งงานที่ปฏิบัติให้ชัดเจน
- งานในความรับผิดชอบมีมากเกินไป ทำให้งานไม่สำเร็จตรงตามเวลา
- อื่น ๆ โปรดระบุ.....

2. ข้อใดที่เป็นสาเหตุส่งผลให้ท่านเกิดความท้อถอยในการทำงานมีอะไรบ้าง (ตอบได้มากกว่า 1 ข้อ)

- ไม่ได้รับการยอมรับจากผู้ร่วมงาน
- ไม่ได้รับการยอมรับจากผู้บังคับบัญชา
- ไม่ได้รับความเป็นธรรมจากผู้บังคับบัญชาในการพิจารณาผลงาน
- ผู้บังคับบัญชาไม่ให้ความสำคัญไม่มอบหมายงานสำคัญให้ทำ
- ตำแหน่งงานที่ทำอยู่ไม่มีโอกาสก้าวหน้า
- ลักษณะงานที่ทำอยู่ไม่ตรงกับความรู้ที่ได้ศึกษามา
- อื่น ๆ โปรดระบุ

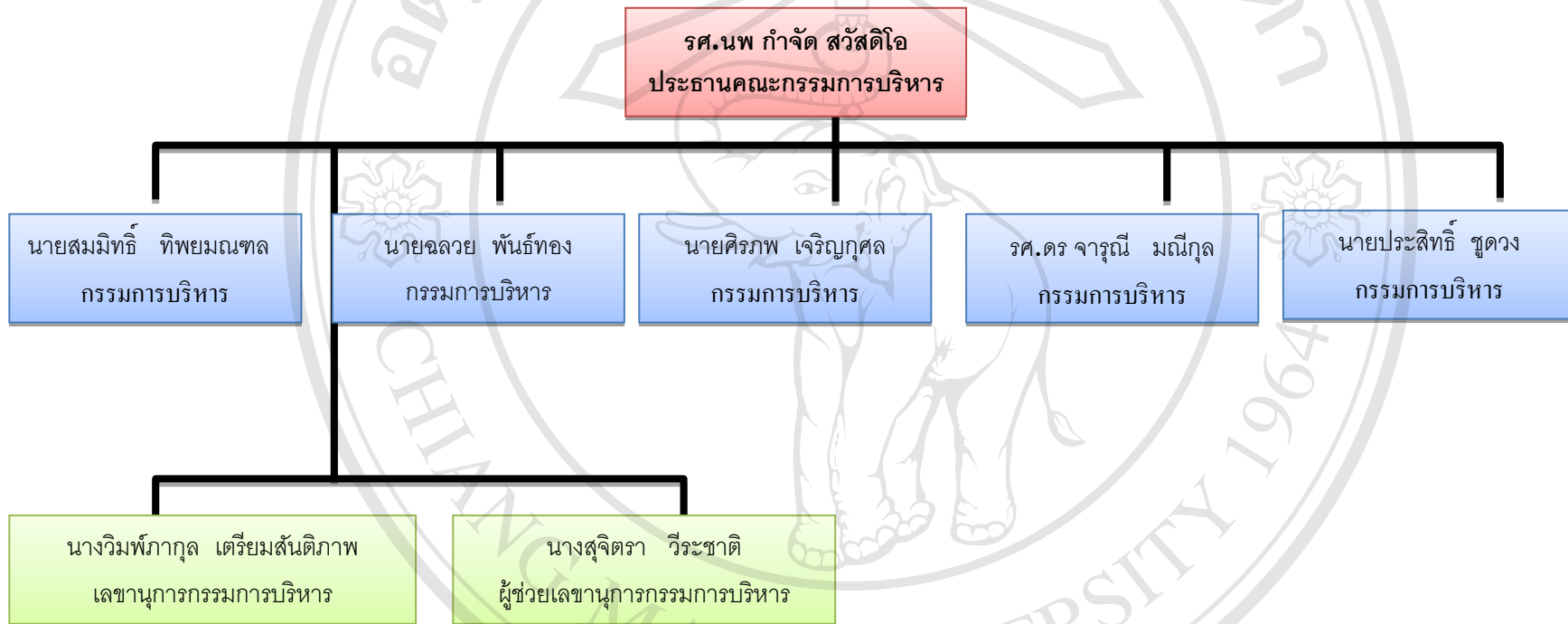


CHIANG MAI UNIVERSITY 1964

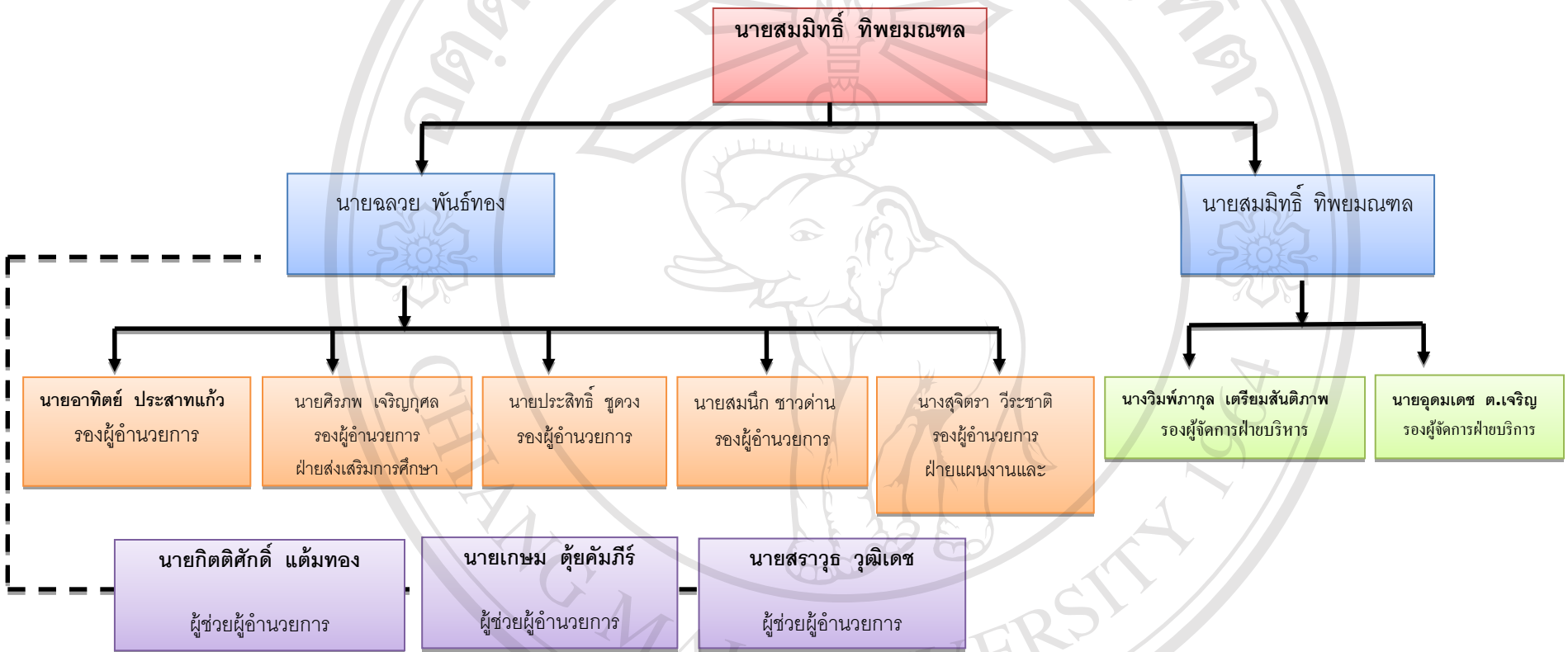
ลิขสิทธิ์มหาวิทยาลัยเชียงใหม่

Copyright© by Chiang Mai University
All rights reserved

โครงสร้างการบริหารวิทยาลัยเทคโนโลยีปณิชยเทคนิคลานนา เชียงใหม่
คณะกรรมการบริหารสถานศึกษาตามพระราชบัญญัติโรงเรียนเอกชน พ.ศ. ๒๕๕๐



โครงสร้างคณะกรรมการอำนวยการวิทยาลัยเทคโนโลยีโปลิเทคนิคลานนา เชียงใหม่



ลิขสิทธิ์มหาวิทยาลัยเชียงใหม่

Copyright© by Chiang Mai University

All rights reserved

หนังสือยินยอมให้ข้อมูลเพื่อการศึกษา และเผยแพร่ผลการศึกษา

เขียนที่ วิทยาลัยเทคโนโลยีปณิชเทคนิคลานนา เชียงใหม่

วันที่ 21 กุมภาพันธ์ 2555

โดยหนังสือฉบับนี้ ข้าพเจ้า นายฉลวย พันธุ์ทอง (ผู้มีอำนาจลงนาม)
ตำแหน่ง ผู้อำนวยการวิทยาลัยเทคโนโลยีปณิชเทคนิคลานนา เชียงใหม่
ตั้งอยู่เลขที่ 2 ถนนสุขเกษม ตำบลป่าตัน อำเภอเมือง จังหวัดเชียงใหม่ 50300

ขอทำหนังสือฉบับนี้เพื่อเป็นหลักฐานแสดงว่าข้าพเจ้าได้รับทราบและยินยอมให้ นายพัฒนชัย
ชายสุทธิ รหัสนักศึกษานัก 521532196 สังกัดคณะบริหารธุรกิจ หลักสูตรปริญญาโทบริหารธุรกิจมหาบัณฑิต(สำหรับ
ผู้บริหาร) มหาวิทยาลัยเชียงใหม่ ผู้ทำการค้นคว้าแบบอิสระ เรื่องความพึงพอใจในการทำงานของบุคลากรวิทยาลัย
เทคโนโลยีปณิชเทคนิคลานนา เชียงใหม่ เข้ามาศึกษาและเก็บข้อมูล ณ หน่วยงานของข้าพเจ้าตามคำชี้แจงของผู้
ศึกษาและอนุญาตให้นำผลการศึกษามาเผยแพร่สู่สาธารณะได้

ทั้งนี้หากผู้ศึกษาได้กระทำภายในขอบเขตอำนาจของหนังสือยินยอมฉบับนี้ให้มีผลสมบูรณ์และ
ชอบด้วยกฎหมายทุกประการและหากมีผลกระทบหรือเกิดความเสียหายขึ้นจะ ไม่มีการเรียกร้องแต่อย่างใด
เพื่อเป็นหลักฐานแห่งความยินยอมนี้ข้าพเจ้าได้ลงลายมือชื่อและประทับตรา (ต้าม) ไว้ค่อนหน้า
ชื่อยาน



ลงชื่อ _____
ผู้มีอำนาจลงนาม (นายฉลวย พันธุ์ทอง)
ตำแหน่ง ผู้อำนวยการ
วิทยาลัยเทคโนโลยีปณิชเทคนิคลานนา เชียงใหม่

ลงชื่อ *Wade Vachon*
ชื่อผู้ศึกษา (นายพัฒนชัย ชายสุทธิ)

ลงชื่อ _____
ชื่อพยาน (นางสมณ อภัยพิพัทธ์)

ลงชื่อ _____
ชื่อพยาน (นาง วุฒิสวองี สว่างวิมล)

ประวัติผู้เขียน

ชื่อ-สกุล

นายพัฒนชัย ชัยสุทนต์

วัน เดือน ปี เกิด

21 มกราคม 2519

ประวัติการศึกษา

บริหารธุรกิจบัณฑิต สาขาวิชาการจัดการ มหาวิทยาลัยพายัพ

ประวัติการทำงาน

วิทยาลัยเทคโนโลยีโปลิเทคนิคลานนาเชียงใหม่
ตำแหน่ง ครูฝ่ายงานปกครอง

ลิขสิทธิ์มหาวิทยาลัยเชียงใหม่

Copyright© by Chiang Mai University
All rights reserved